

# Roxtec

Sistemi di sigillatura per cavi e tubi



# La storia di Roxtec

## ● **Dal garage di casa.....**

Roxtec venne fondata nel 1990 da Mikael Blomqvist, nel suo garage di Karlskrona, in Svezia. Grazie all'invenzione del Multidiameter™, una soluzione che facilitava il processo di sigillatura degli attraversamenti di cavi e tubi, l'azienda ha sperimentato una crescita straordinaria. Nonostante ciò, nulla è cambiato in termini di spirito imprenditoriale, attenzione al cliente e pieno rispetto dei Roxtec Core Values.

## ● **...alla leadership del mercato mondiale**

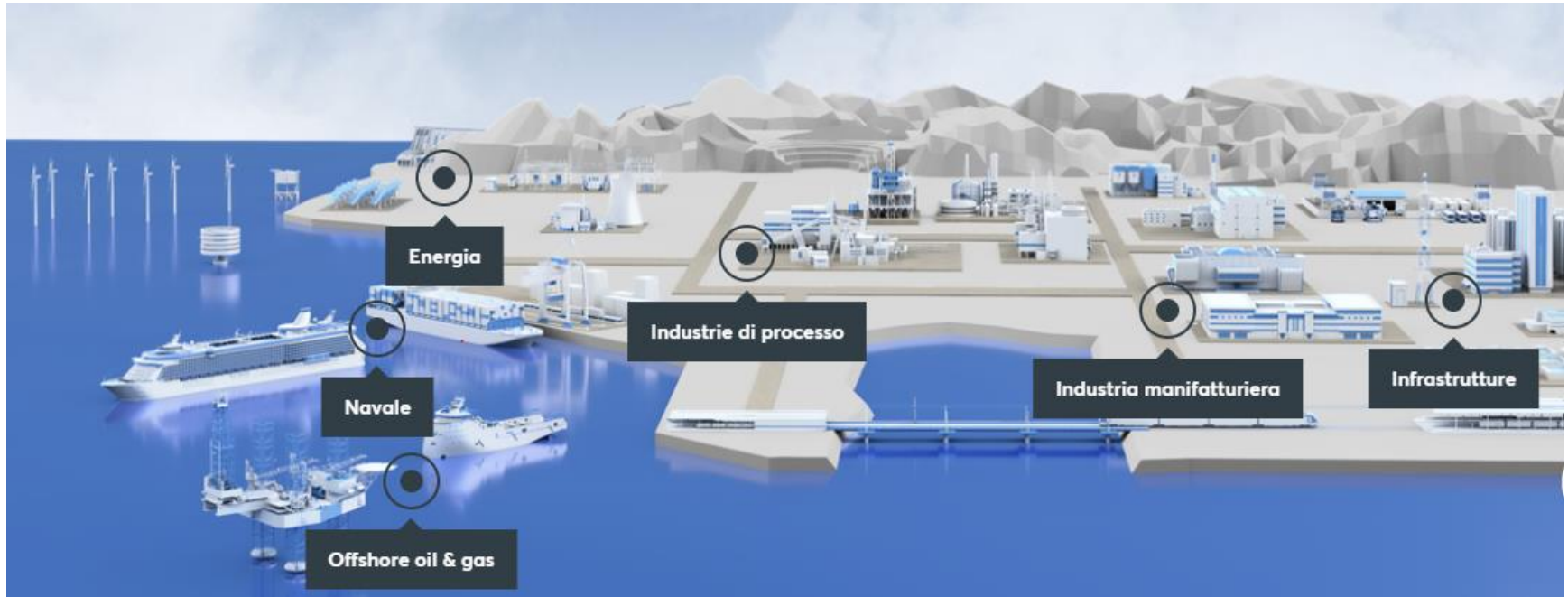
Oggi l'azienda realizza soluzioni di sigillatura complete per una vasta gamma di applicazioni in numerosi settori. I sistemi di sigillatura Roxtec garantiscono sicurezza per applicazioni sulla terraferma, sotto il livello del suolo ed in mare.

Dalla collaborazione con i clienti si generano condizioni eccellenti per lo sviluppo continuo. Il lavoro di gruppo ci consente di ideare nuove soluzioni personalizzate, e ci stimola all'esplorazione di mercati sempre nuovi.

# Roxtec Core Values

- **Market Creators**  
Better to “own” a market than a factory.
- **Satisfaction**  
Make each customer feel special.
- **Trust**  
Face the customer openly.
- **Globally local**  
The world is our market.
- **Flexible**  
Fast and flexible.
- **Profitable**  
Save money for the customer.
- **Simplicity**  
Simplicity is our motto.

# Principali settori di riferimento



Le aree di applicazione sono più numerose di quel che pensate!

# Multidiameter™ di Roxtec

Intelligente, sicuro e flessibile: questo è il sistema di sigillatura Roxtec.

La sua adattabilità consente una sigillatura sempre perfetta, indipendentemente dalla dimensione del cavo o del tubo.

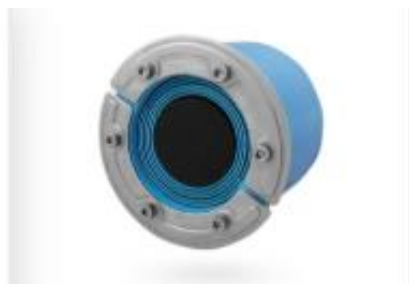


Roxtec Multidiameter™ è l'innovazione flessibile basata su strati rimovibili. Consente di adattare meccanicamente il sistema a cavi e tubi di diverse dimensioni. Combinando solo pochi elementi è possibile ottenere una solida e affidabile barriera che garantisce l'affidabilità delle prestazioni operative.

Il sistema semplifica le fasi di progettazione, installazione e ispezione. Evita sorprese in caso di modifiche eventuali future e riduce i materiali di scorta.

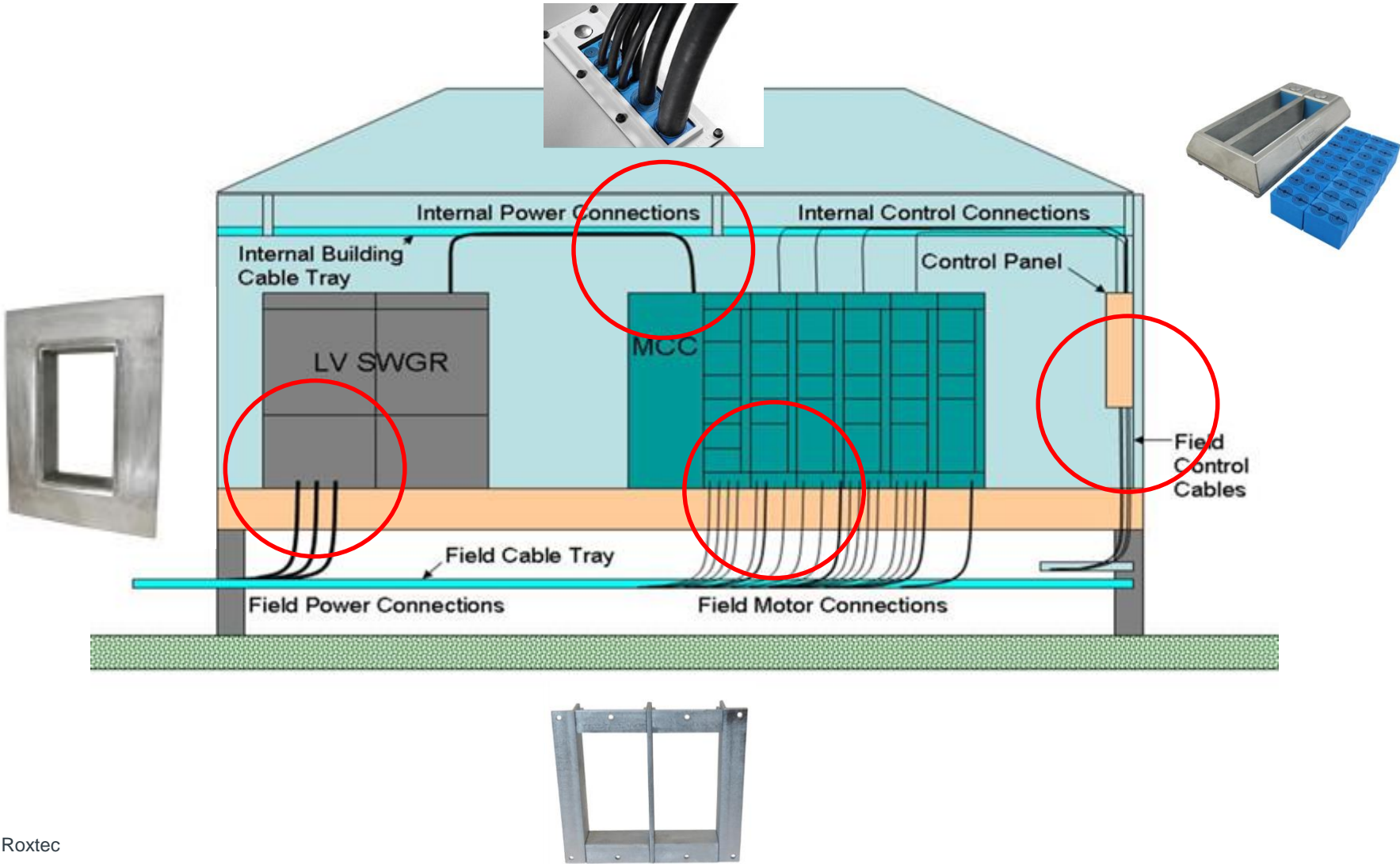
# Soluzioni di sigillatura di qualità superiore

I sistemi di sigillatura Roxtec aiutano a garantire sicurezza, qualità e riduzione del costo totale di esercizio.

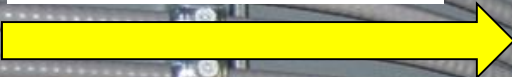


- Disponibili per applicazioni su terraferma, navali, sotto il livello del suolo
- Disponibili per fori rettangolari o circolari
- Disponibili telai per imbullonatura o saldatura
- Soluzioni compact per quadri e armadi
- Adattabilità universale ai diametri di **cavi** da 3,5 a 99 mm e di **tubi** da 3,5 a 644 mm
- Riaccessibilità, in ogni momento è sufficiente allentare il sistema per modificare il passaggio
- Tools per semplificare le installazioni/disinstallazioni disponibili

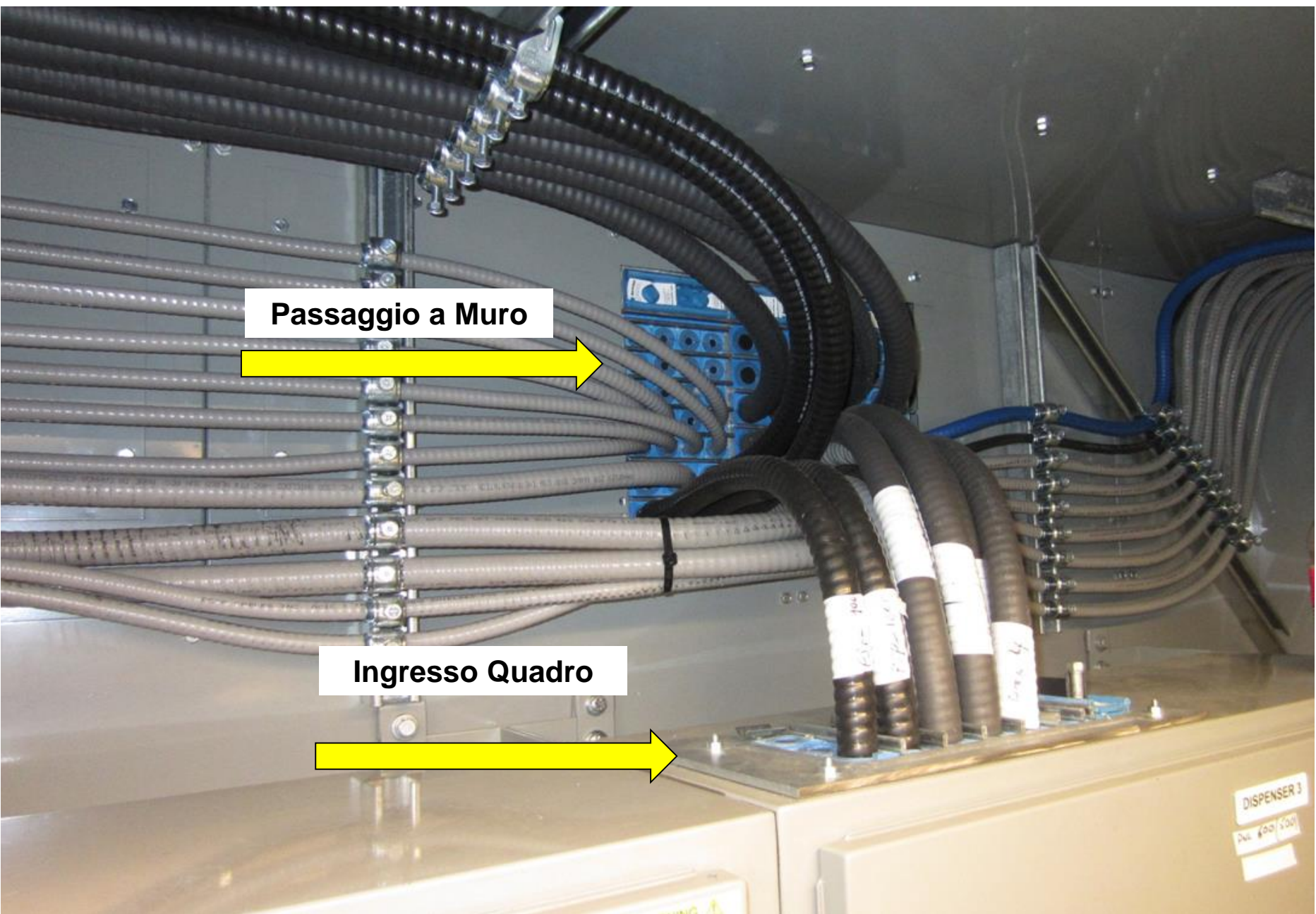
# Applicazioni Roxtec Pareti, Pavimenti, Quadri Elettrici & Cassette



**Passaggio a Muro**



**Ingresso Quadro**





# Protecting life and assets

Massimiliano Urso

[massimiliano.urso@roxtec.com](mailto:massimiliano.urso@roxtec.com)

