



Comune di Molfetta

Città Metropolitana di Bari



"NUOVA AREA CANTIERI NAVALI - ZONA SECCA DEI PALI"

**Progetto di massima Nuovi Cantieri Navali
Città di Molfetta**

Progettazione:



SAMARELLI Naval Architect and Marine Engineer



Città di Molfetta

Città Metropolitana di Bari



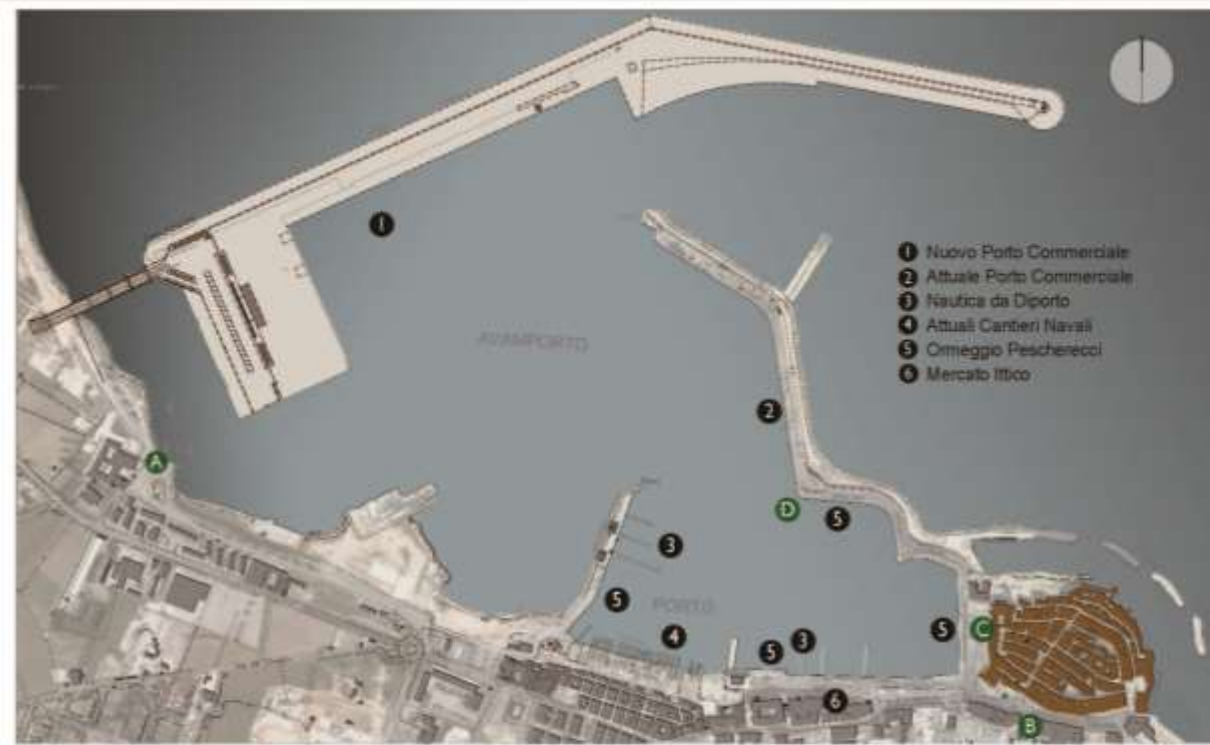
"NAUTICA DA DIPORTO E PORTO PESCHERECCIO"

**Valutazione di sistema della riorganizzazione
della nautica da diporto e porto peschereccio**

Progettazione:



SAMARELLI Naval Architect and Marine Engineer



- 1 Nuovo Porto Commerciale
- 2 Attuale Porto Commerciale
- 3 Nautica da Diporto
- 4 Attuali Cantieri Navali
- 5 Ormezzo Pescherecci
- 6 Mercato Ittico

INQUADRAMENTO GENERALE STATO ATTUALE - SCALA 1:7000



ALTRI ATTRATTORI TURISTICO-CULTURALI DEL CENTRO STORICO



ANALISI STATO ATTUALE

- ✔ Porto polifunzionale, antica tradizione marinaiasca e cantieristica, presenza del Mercato Ittico, posizione strettamente connessa alla città.
- ✘ Discontinuità organizzativa delle funzioni soprattutto per pescherecci e nautica da diporto, Stali dei pescherecci disorganizzati, 200 posti barca da diporto di piccole dimensioni, Cantieri Navali obsoleti, collegamento tra il Duomo e la Madonna dei Martiri interrotto da Spiaggia Maddalena



	MOLFETTA 2002: 66 unità 2016: 330 unità +400%	=200 posti barca: 85% da 4 a 7 mt, 0% da 7 a 10 mt, 5% oltre 10 mt. =100 unità in rimessaggio		MOLFETTA posti barca: 2002: 190 2016: 200 +5%		PUGLIA posti barca 2005: 8.677 2016: 14.196 +63%		ITALIA posti barca 2005: 130.696 2016: 158.088 +20%
--	--	---	--	--	--	---	--	--



STUDIO NAVALE SAMARELLI

- Progetto completamento Porto Commerciale
- Progetto Waterfront di Ponente
- Progetto Riqualificazione Secca dei Pali
- Progetto Nuovi Cantieri Navali
- Progetto Messa in sicurezza e riqualificazione Spiaggia Maddalena
- Riqualificazione Mercato Ittico
- Riorganizzazione Porto Peschereccio
- Riorganizzazione Nautica da Diporto



INTERVENTI PROGRAMMATI - SCALA 1:7000



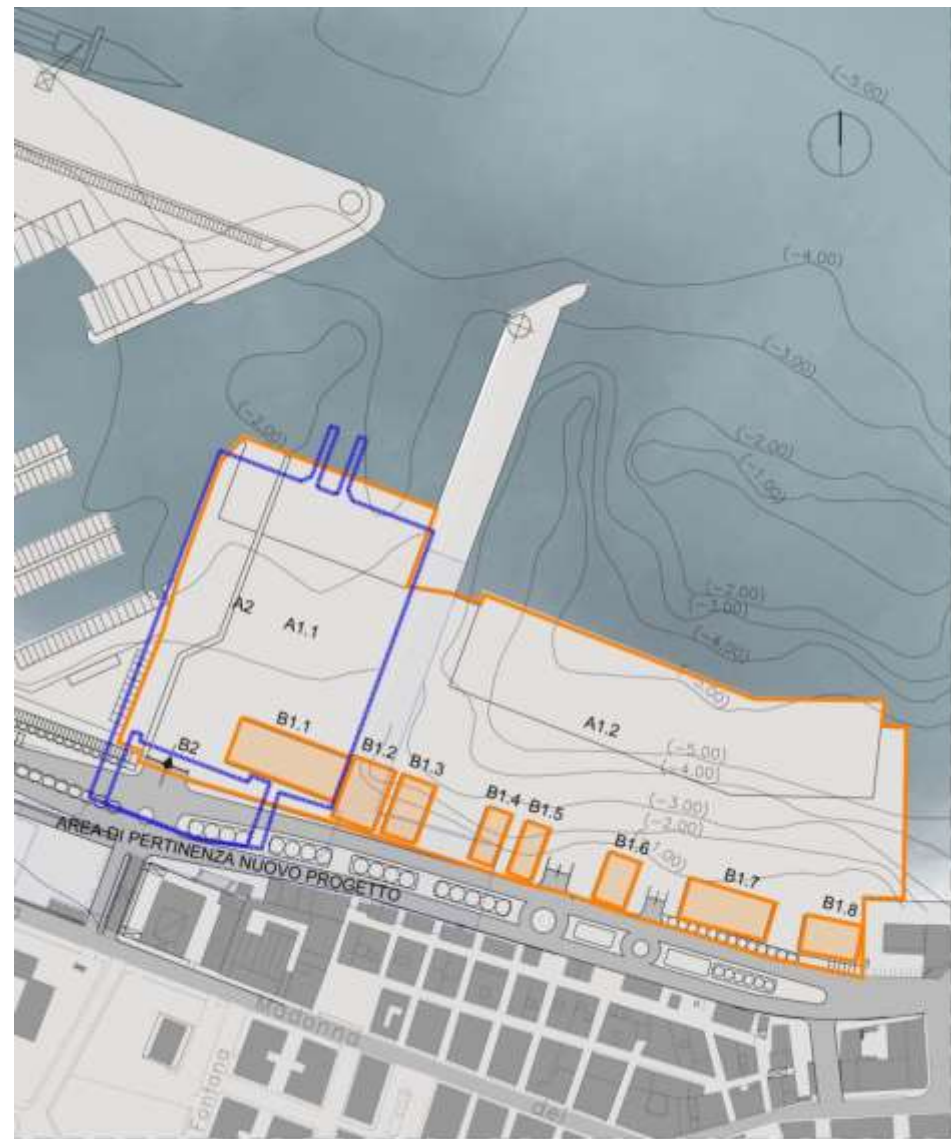


TAVOLA COMPARATIVA P.R.P. AMBITO INTERVENTO. - SCALA 1:2000



AMBITO INTERVENTO. - SCALA 1:1500



B



C

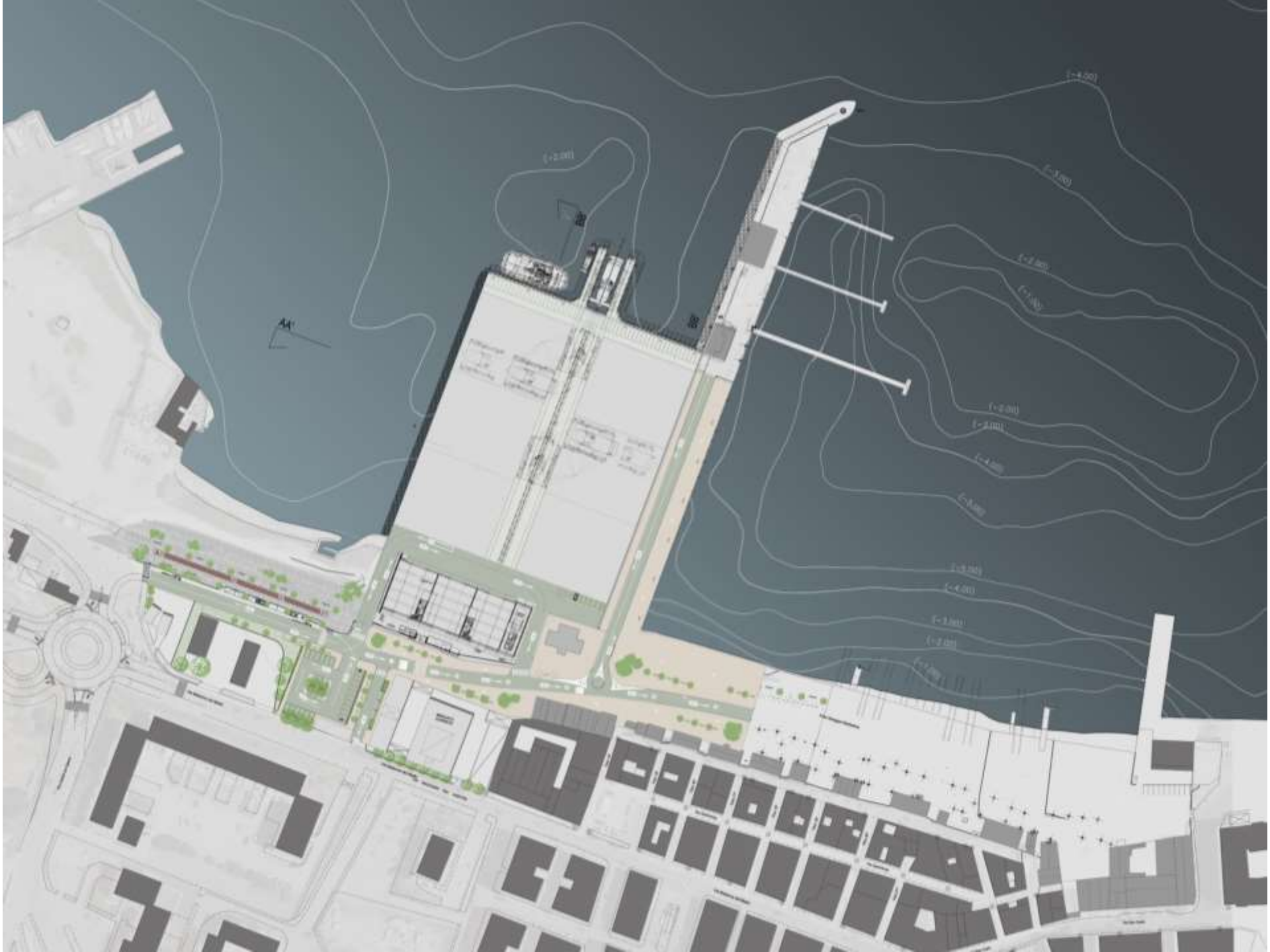


D



E







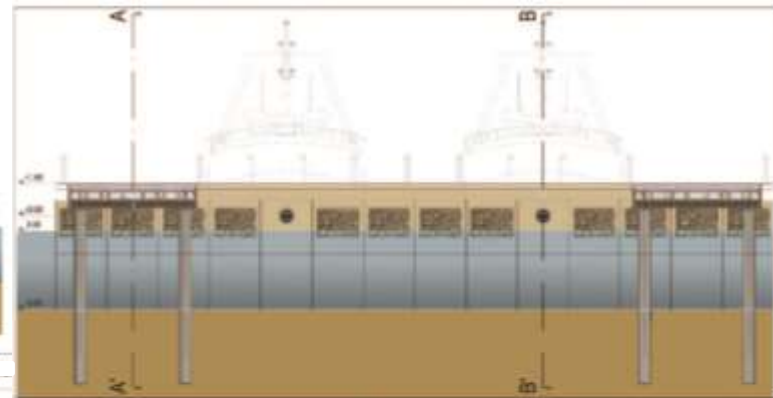
STUDIO NAVALE SAMARELLI



STUDIO NAVALE SAMARELLI



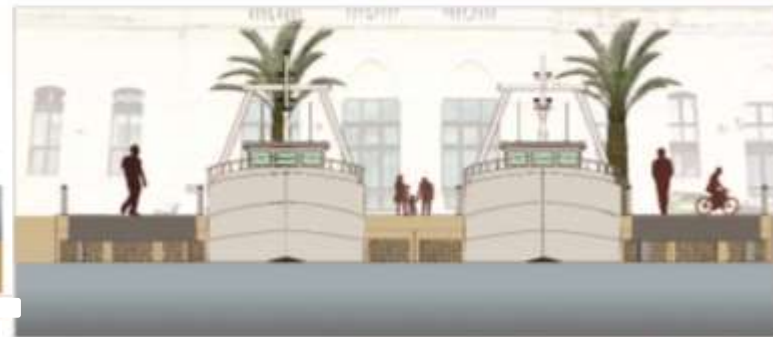
SEZ A-A' - PORTO PESCHERECCIO AVANZAMENTO BANCHINA -



SEZ C-C' - PORTO PESCHERECCIO



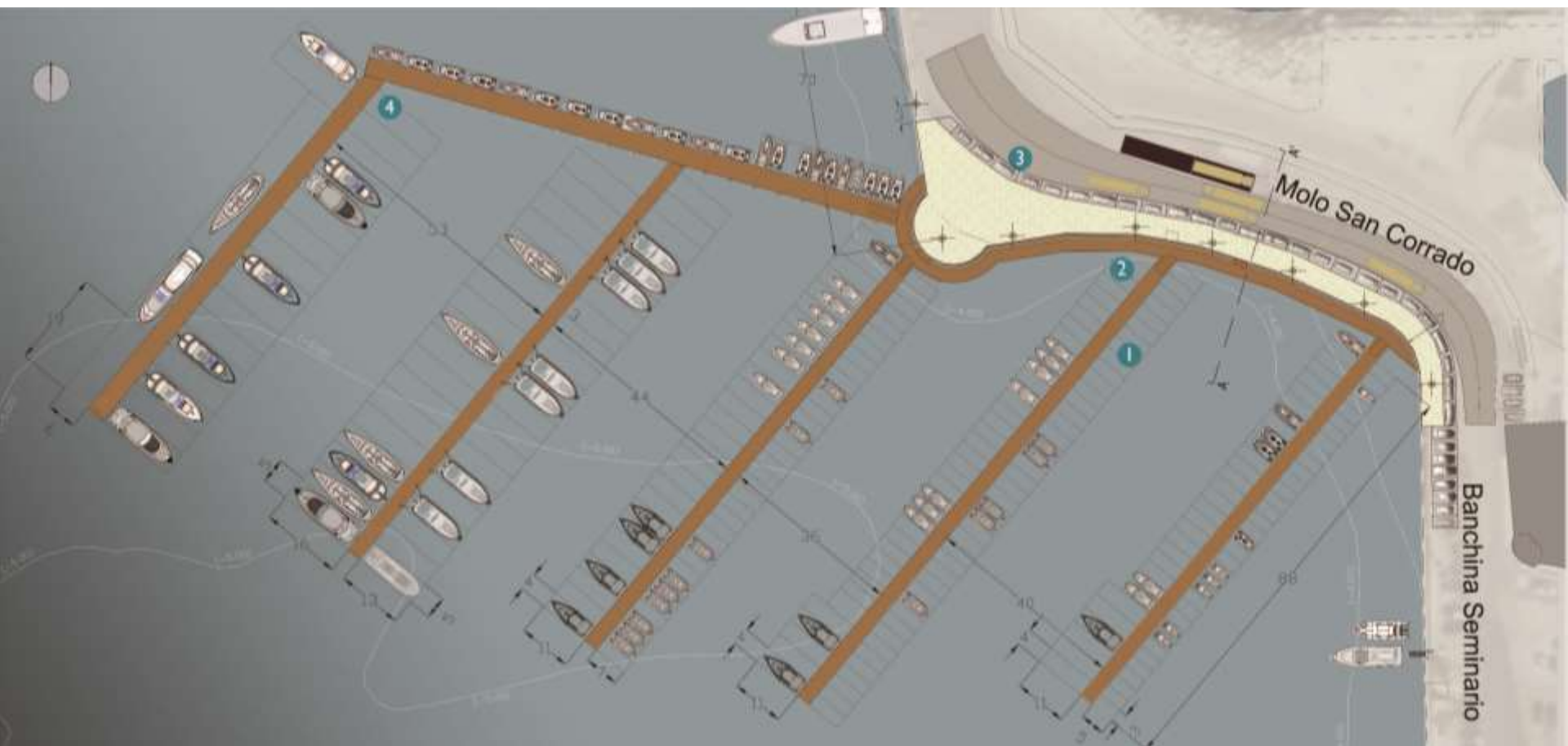
SEZ B-B' - PORTO PESCHERECCIO PONTILI - I



PORTO PESCHERECCIO DETTAGLIO

PRODUTTORE VENDITA DIRETTA MERCATO ITTICO







REALIZZAZIONE E ALLESTIMENTO PONTILI DESTINATI ALLA NAUTICA DA DIPORTO

- Ponti barca da 7 a 25 mt;
- Accessibilità realistica per adeguati fondali;
- Assistenza e scotto HG4;
- Servizio sommozzatori;
- Acqua ad energia elettrica;
- Carburante;
- Sorveglianza HG4 navi e barchine;
- Connessione Internet (Wi-Fi);



Servizi a Terra

- Servizi igienici e docce;
- Parcheggio Auto;
- Raccolta rifiuti solidi urbani;
- Raccolta oli usati/batterie scariche;
- Servizio Ambientale;

Indotto Turismo

- Scuole di vela;
- Charter nautico;
- Noleggio biciclette;
- Escursioni e visite guidate;
- Vie del Centro Storico e della città;

Indotto servizi

- Riparazioni Elettriche;
- Assistenza riparazioni vele;
- Assistenza meccanica;
- Assistenza piccole riparazioni;
- Cantiere navale;

Indotto Commerciale

- Albergo;
- Bar;
- Ristoranti;
- Negozi e commercio in genere;

SEZ A-A' - DETTAGLIO FUNZIONAMENTO PONTILI - SCALA 1:100

PORTI E DISTANZE

Genova 55 km	Crosale 130 km	Martignole 130 km	Albiera 130 km	Orero 130 km
--------------	----------------	-------------------	----------------	--------------

PORTI E DISTANZE

Aeroporto Internazionale di San Carlo Vobbia 58 km	Porto di San 27 km
--	--------------------

PORTI E DISTANZE

Genova 55 km	Genova 55 km	Genova 55 km	Genova 55 km	Genova 55 km
--------------	--------------	--------------	--------------	--------------

- Progetto completamento Porto Commerciale
- Progetto Waterfront di Ponente
- Progetto Riqualificazione Secca dei Pali
- Progetto Nuovi Cantieri Navali
- Progetto Messa in sicurezza e riqualificazione Spiaggia Maddalena
- Riqualificazione Mercato Ittico
- Riorganizzazione Porto Peschereccio
- Riorganizzazione Nautica da Diporto



INTERVENTI PROGRAMMATI - SCALA 1:7000



GRAZIE PER L'ATTENZIONE