



## Effetti del percorso EuroVelo5 sulla valorizzazione del patrimonio storico-naturalistico del territorio della Murgia

**ing. Barbara Loconsole**  
*Dirigente Sezione Tutela e  
Valorizzazione del Paesaggio  
Regione Puglia*



ENTE PROMOTORE



REGIONE PUGLIA  
ASSESSORATO ai Territori

IN COLLABORAZIONE CON



Comune di  
Gravina in Puglia



REGIONE  
BASILICATA



COORGANIZZATORI



OIBA  
UNIONE DEGLI ORIZZONTI  
della Provincia di Bari



PROVINCIA DI BARI  
DIREZIONE REGIONALE, PIANIFICAZIONE, PROTEZIONE  
E SVILUPPO DELLA PROVINCIA DI BARI

SEGRETARIA  
AMMINISTRATIVA



## ***Convenzione europea del paesaggio***

«**"Paesaggio"** designa una determinata parte di territorio, così come è percepita dalle popolazioni, il cui carattere deriva dall'azione di fattori naturali e/o umani e dalle loro interrelazioni.»

*(Capitolo 1, art. 1, lettera a)*





ENTE PROMOTORE



REGIONE PUGLIA  
Assessorato ai Territori

IN COLLABORAZIONE CON



Comune di  
Gravina in Puglia



REGIONE  
BASILICATA



COORGANIZZATORI



SEGRETERIA  
AMMINISTRATIVA



## ***Il Piano Paesaggistico Territoriale Regionale***

***Approvato con DGR 176 del 16 febbraio 2015 (BURP n. 40 del 23 marzo 2015)***

### **Principi e finalità**

Il PPTR persegue le finalità di

- tutela e valorizzazione del paesaggio;
- recupero e riqualificazione dei paesaggi di Puglia.





ENTE PROMOTORE



REGIONE PUGLIA  
Assessorato ai Territori

IN COLLABORAZIONE CON



Comune di  
Gravina in Puglia



REGIONE  
BASILICATA



COORGANIZZATORI



OIBA  
ORDINE DEGLI INGEGNERI  
della Provincia di Bari



PROVINCIA DI BARI  
DIREZIONE REGIONALE, PIANIFICAZIONE, PROGETTI  
E SERVIZI TERRITORIALI DELLA PROVINCIA DI BARI

SEGRETERIA  
AMMINISTRATIVA



## *Il Piano Paesaggistico Territoriale Regionale*

### Principi e finalità

Il PPTR persegue le finalità di

- **tutela e valorizzazione del paesaggio,**
- recupero e riqualificazione dei paesaggi di Puglia

Il Piano **individua e tutela la qualità del paesaggio** ed individua i **rischi** del territorio.

Definisce il **Patrimonio territoriale ambientale e paesaggistico.**





## *Il Piano Paesaggistico Territoriale Regionale*

### Principi e finalità

Il PPTR persegue le finalità di

- tutela e valorizzazione,
- **recupero e riqualificazione dei paesaggi di Puglia**

Il PPTR persegue, in particolare, la **promozione** e la **realizzazione**

- di uno **sviluppo socioeconomico autosostenibile e durevole** e di...
- ...un **uso consapevole del territorio regionale**, anche attraverso

- 1. la conservazione ed il recupero** degli aspetti e dei caratteri peculiari dell'identità sociale, culturale e ambientale,
- 2. la tutela della biodiversità,**
- 3. la realizzazione di nuovi valori paesaggistici** integrati, coerenti e rispondenti a criteri di qualità e sostenibilità.





ENTE PROMOTORE



REGIONE PUGLIA  
ASSOCIATO ai TRUZZI

IN COLLABORAZIONE CON



Comune di  
Gravina in Puglia



REGIONE  
BASILICATA



COORGANIZZATORI



OIBA  
UNIONE DEGLI IMPRENDITORI  
della Provincia di Bari



PROVINCIA DELLA PROVINCIA DI BARI

SEGRETARIA  
AMMINISTRATIVA



## ***Il Piano Paesaggistico Territoriale Regionale***

In estrema sintesi possiamo dire che il **PPTR**:

1. **non è soltanto un insieme dei vincoli**, ma contiene un diverso modo di considerare **il paesaggio quale principale bene patrimoniale (ambientale, territoriale, urbano, socio-culturale)** e la principale testimonianza identitaria per realizzare un futuro socioeconomico durevole e sostenibile della regione;
2. ha una **forte connotazione strategica e progettuale**, che arriva fino alla predisposizione di progetti di territorio per il paesaggio regionale;
3. dà un **impulso alla partecipazione per la produzione sociale del paesaggio** e per la messa in atto sperimentale degli strumenti di governance.





ENTE PROMOTORE



REGIONE PUGLIA  
Assessorato ai Territori

IN COLLABORAZIONE CON



Comune di  
Gravina in Puglia



REGIONE  
BASILICATA



COORGANIZZATORI



OIBA  
UNIONE DEGLI IMPRENDITORI  
della Provincia di Bari



PROVINCIA DI BARI  
DIREZIONE REGIONALE, PIANIFICAZIONE, PROGETTI  
E SERVIZI ECONOMICI DELLA PROVINCIA DI BARI

SEGRETERIA  
AMMINISTRATIVA



## *Lo scenario strategico del PPTR e la visione progettuale*

Lo scenario strategico **assume i valori patrimoniali del paesaggio pugliese e li traduce in obiettivi di trasformazione per contrastarne le tendenze di degrado e costruire le precondizioni di forme di sviluppo locale socioeconomico autosostenibile.**







ENTE PROMOTORE



REGIONE PUGLIA  
ASSOCIATO ai TRAMONTI

IN COLLABORAZIONE CON



Comune di  
Gravina in Puglia



REGIONE  
BASILICATA



COORGANIZZATORI



OIBA  
UNIONE DEGLI IMPRENDITORI  
della Provincia di Bari



PROVINCIA DI BARI  
DIREZIONE REGIONALE, PIANIFICAZIONE, PROGETTI  
E SERVIZI REGIONALI DELLA PROVINCIA DI BARI

SEGRETERIA  
AMMINISTRATIVA



## ***Lo scenario strategico del PPTR e la visione progettuale***

Lo scenario strategico **assume i valori patrimoniali del paesaggio pugliese e li traduce in obiettivi di trasformazione per contrastarne le tendenze di degrado e costruire le precondizioni di forme di sviluppo locale socioeconomico autosostenibile.**

Lo scenario strategico **è articolato in obiettivi generali e specifici.**

**Gli obiettivi delineano la visione progettuale del PPTR.**







## Alcuni degli obiettivi generali raggiunti attraverso la realizzazione del percorso Eurovelo5

- 1) Migliorare la qualità ambientale del territorio
- 2) Valorizzare i paesaggi e le figure territoriali di lunga durata
- 3) Riquilificare e valorizzare i paesaggi rurali storici
- 4) Valorizzare il patrimonio identitario culturale-insediativo
- 5) Riquilificare i paesaggi degradati delle urbanizzazioni contemporanee
- 6) Valorizzare la struttura estetico-percettiva dei paesaggi della Puglia
- 7) Favorire la fruizione lenta dei paesaggi
- 8) Garantire la qualità territoriale e paesaggistica nella riqualificazione, riuso e nuova realizzazione delle attività produttive e delle infrastrutture





ENTE PROMOTORE



REGIONE PUGLIA  
Assessorato ai Territori

IN COLLABORAZIONE CON



Comune di  
Gravina in Puglia



REGIONE  
BASILICATA



COORGANIZZATORI



OIBA  
UNIONE DEGLI ORIZZONTI  
della Provincia di Bari



PROVINCIA DI BARI  
DIREZIONE REGIONALE, PIANIFICAZIONE, PROGETTI  
E SERVIZI TERRITORIALI DELLA PROVINCIA DI BARI

SEGRETERIA  
AMMINISTRATIVA



## ***15 progetti territoriali per il paesaggio regionale***

### **a) La Rete Ecologica Regionale**





ENTE PROMOTORE



REGIONE PUGLIA  
Assessorato ai Territori

IN COLLABORAZIONE CON



Comune di  
Gravina in Puglia



REGIONE  
BASILICATA



COORGANIZZATORI



OIBA  
UNIONE DEGLI ORIZZONTI  
della Provincia di Bari



PROVINCIA DI BARI  
Pianificazione, Programmazione  
e Servizi Territoriali

SEGRETERIA  
AMMINISTRATIVA



## ***15 progetti territoriali per il paesaggio regionale***

**a) La Rete Ecologica Regionale**

b) Il Patto città-campagna





ENTE PROMOTORE



REGIONE PUGLIA  
Assessorato ai Territori

IN COLLABORAZIONE CON



Comune di  
Gravina in Puglia



REGIONE  
BASILICATA



COORGANIZZATORI



OIBA  
UNIONE DEGLI ORIZZONTI  
della Provincia di Bari



PROVINCIA DI BARI  
DIREZIONE REGIONALE, PIANIFICAZIONE, PROGETTI  
E SERVIZI TERRITORIALI

SEGRETERIA  
AMMINISTRATIVA



## ***15 progetti territoriali per il paesaggio regionale***

- a) La Rete Ecologica Regionale**
- b) Il Patto città-campagna
- c) Il sistema infrastrutturale per la mobilità dolce**





ENTE PROMOTORE



REGIONE PUGLIA  
Assessorato ai Territori

IN COLLABORAZIONE CON



Comune di  
Gravina in Puglia



REGIONE  
BASILICATA



COORGANIZZATORI



OIBA  
UNIONE DEGLI ORIZZONTI  
della Provincia di Bari



PROVINCIA DI BARI  
DIREZIONE REGIONALE, PIANIFICAZIONE, PROGETTI  
E SERVIZI URBANISTICI DELLA PROVINCIA DI BARI

SEGRETERIA  
AMMINISTRATIVA



## ***15 progetti territoriali per il paesaggio regionale***

- a) La Rete Ecologica Regionale**
- b) Il Patto città-campagna
- c) Il sistema infrastrutturale per la mobilità dolce**
- d) La valorizzazione integrata dei paesaggi costieri





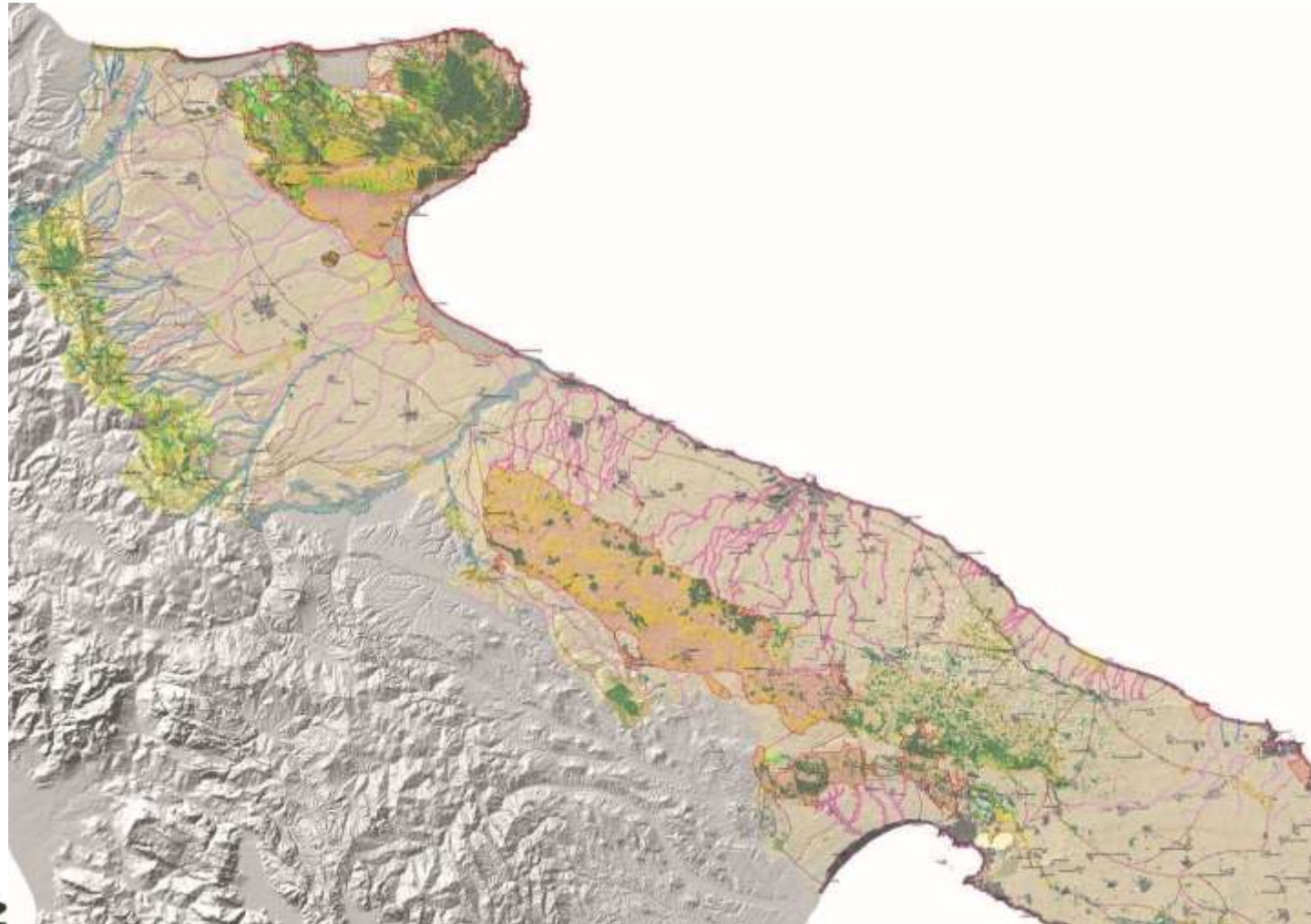
## ***15 progetti territoriali per il paesaggio regionale***

- a) La Rete Ecologica Regionale**
- b) Il Patto città-campagna
- c) Il sistema infrastrutturale per la mobilità dolce**
- d) La valorizzazione integrata dei paesaggi costieri
- e) I sistemi territoriali per la fruizione dei beni culturali e paesaggistici**





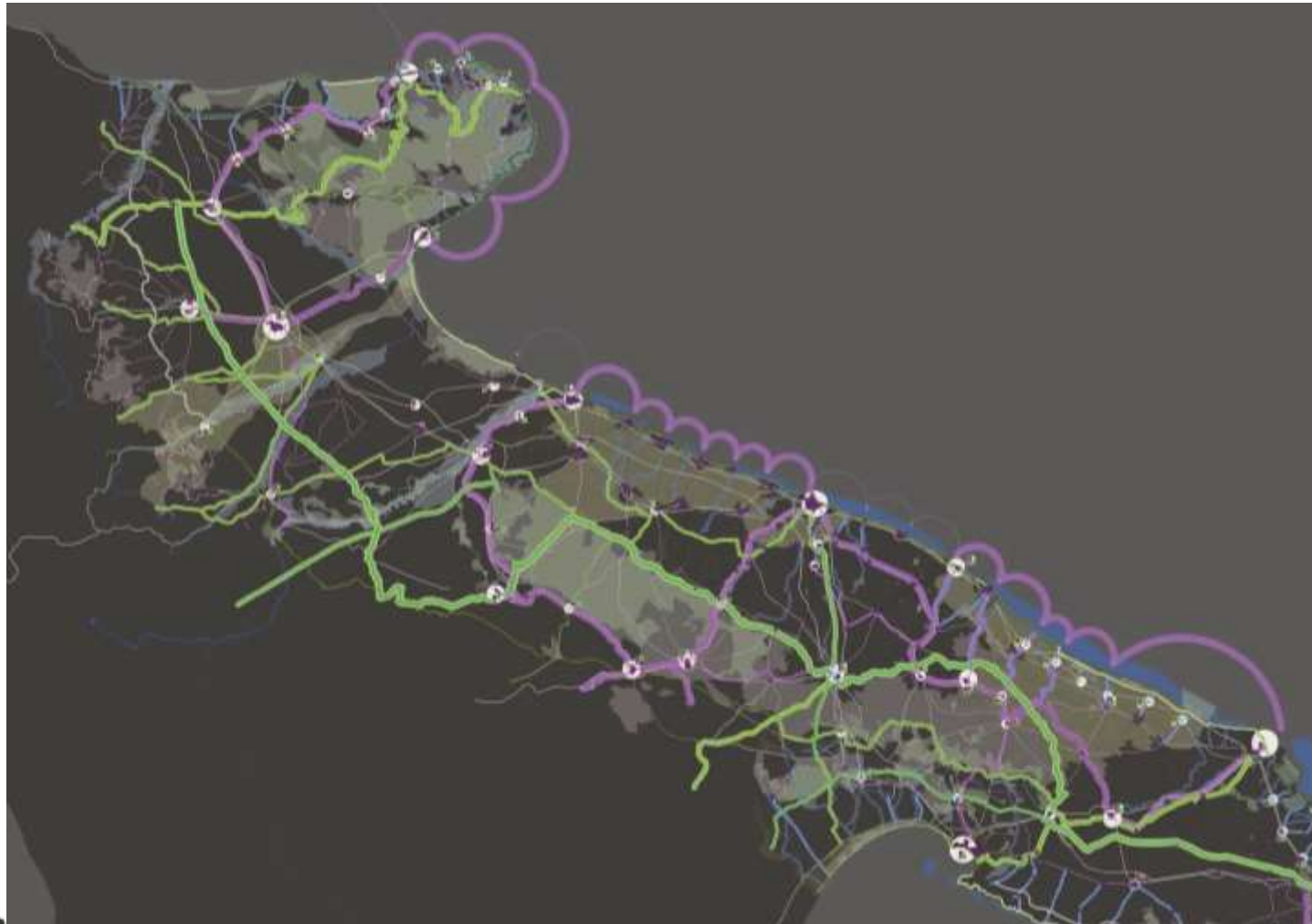
## a) La Rete Ecologica Regionale







**c) Il sistema  
infrastrutturale  
per la mobilità dolce**





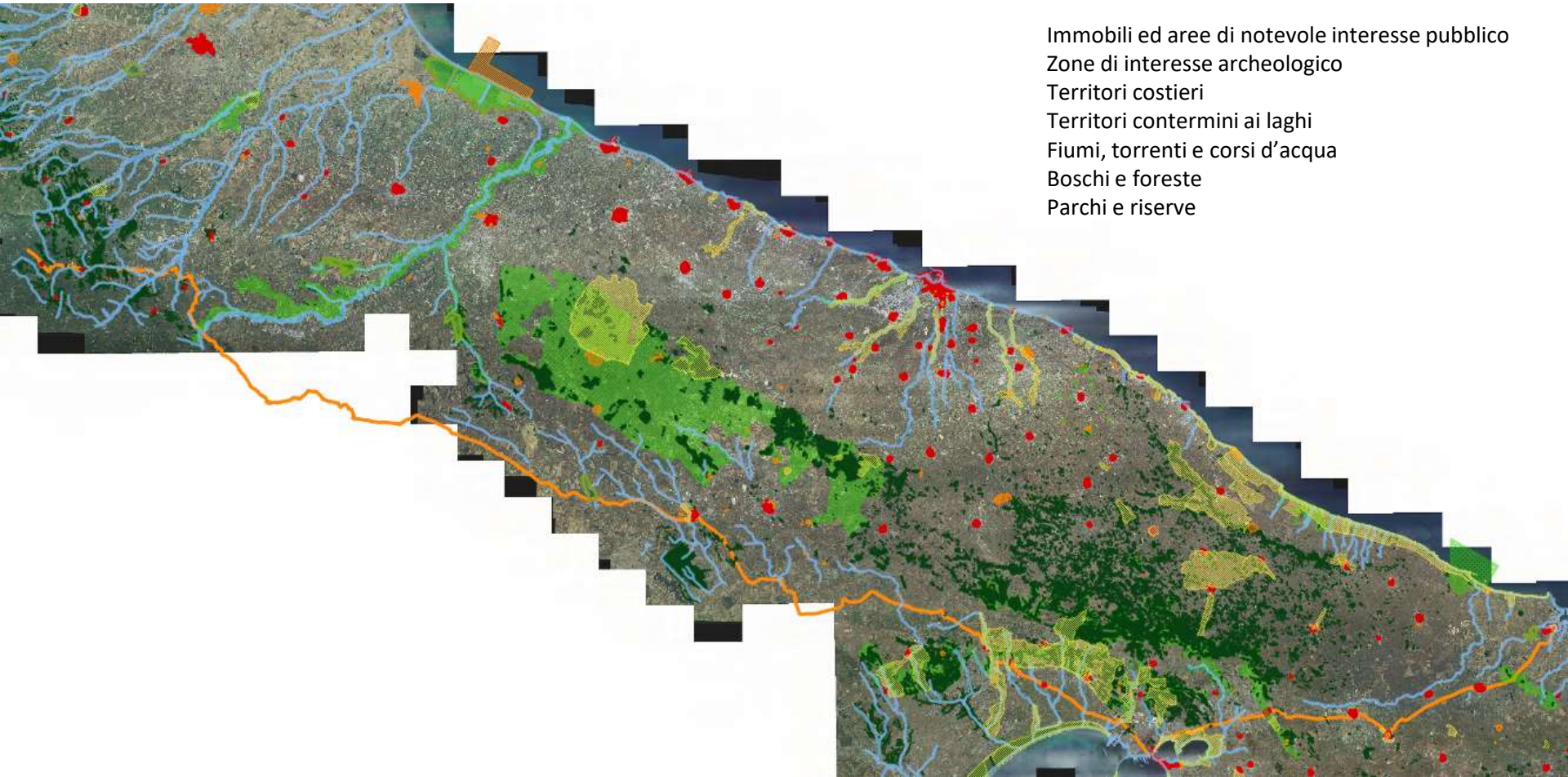
**e) I sistemi territoriali  
per la fruizione  
dei beni culturali e  
paesaggistici**







## *Il percorso Eurovelo5 ed i Beni Paesaggistici*

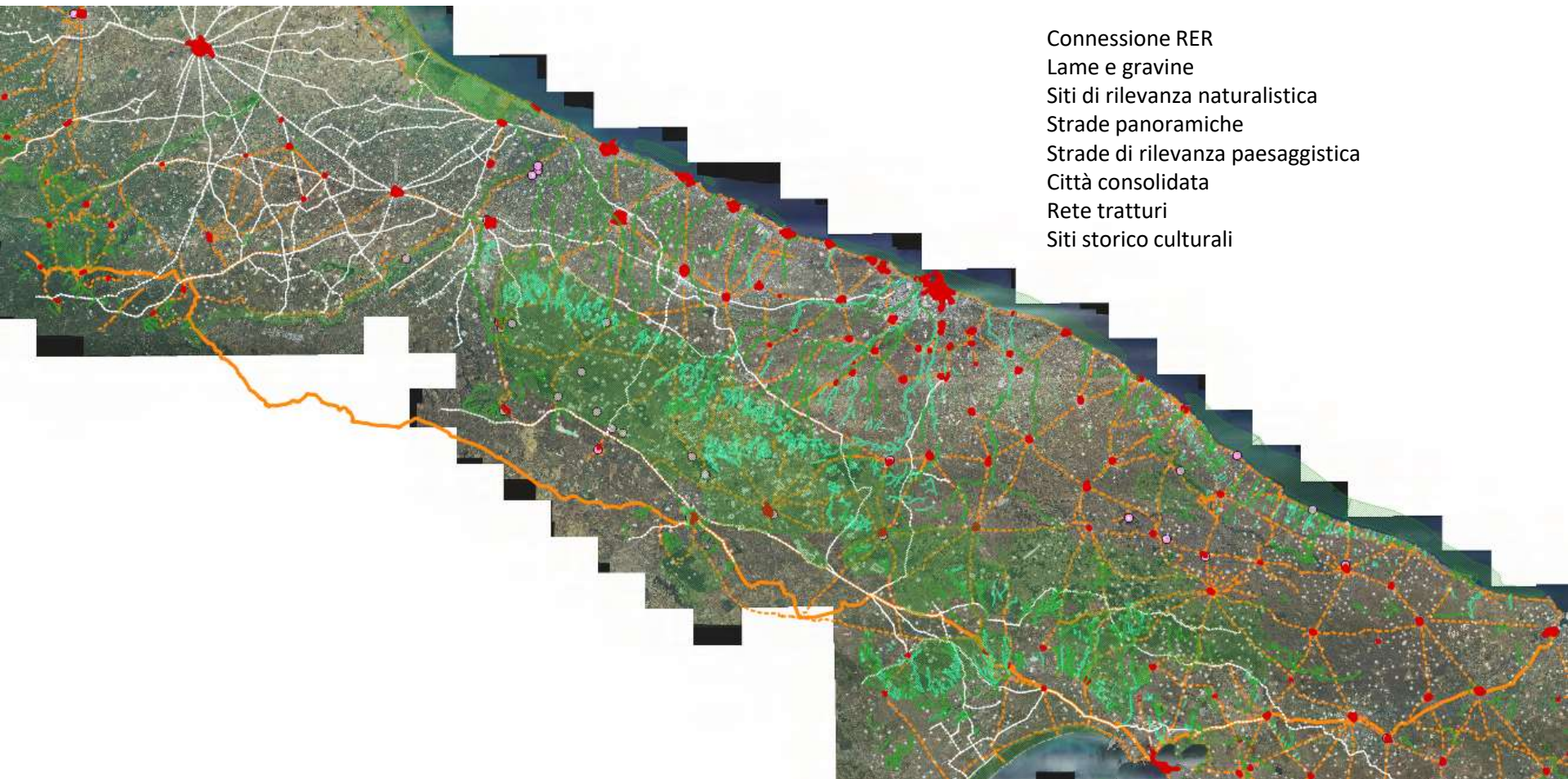


- Immobili ed aree di notevole interesse pubblico
- Zone di interesse archeologico
- Territori costieri
- Territori contermini ai laghi
- Fiumi, torrenti e corsi d'acqua
- Boschi e foreste
- Parchi e riserve





## *Il percorso Eurovelo5 e gli Ulteriori Contesti di Paesaggio*



- Connessione RER
- Lame e gravine
- Siti di rilevanza naturalistica
- Strade panoramiche
- Strade di rilevanza paesaggistica
- Città consolidate
- Rete tratturi
- Siti storico culturali





## *Il percorso Eurovelo5, i Beni Paesaggistici e gli Ulteriori Contesti di Paesaggio*



ENTE PROMOTORE



REGIONE PUGLIA  
AMMINISTRAZIONE REGIONALE

IN COLLABORAZIONE CON



Comune di  
Gravina in Puglia



REGIONE  
BASILICATA



COORGANIZZATORI



OIBA  
UNIONE DEGLI ORIZZONTI  
della Provincia di Bari



PROVINCIA DI BARI  
DIREZIONE REGIONALE DEL TERRITORIO,  
PAESAGGIO, AMBIENTE E SOTTERRANEO

SEGRETARIA  
AMMINISTRATIVA



ALUSER  
EVENTI



**Piano Paesaggistico Territoriale Regionale  
Beni Paesaggistici**

- Fiumi, torrenti e corsi d'acqua
- Boschi e foreste
- Parco Naturale Regionale Valle Ofanto

**Ulteriori Contesti di Paesaggio**

- Connessione Rete Ecologica Regionale
- Stratificazione insediativa - Siti storico-culturali
- SIC Valle Ofanto Lago Capaciotti

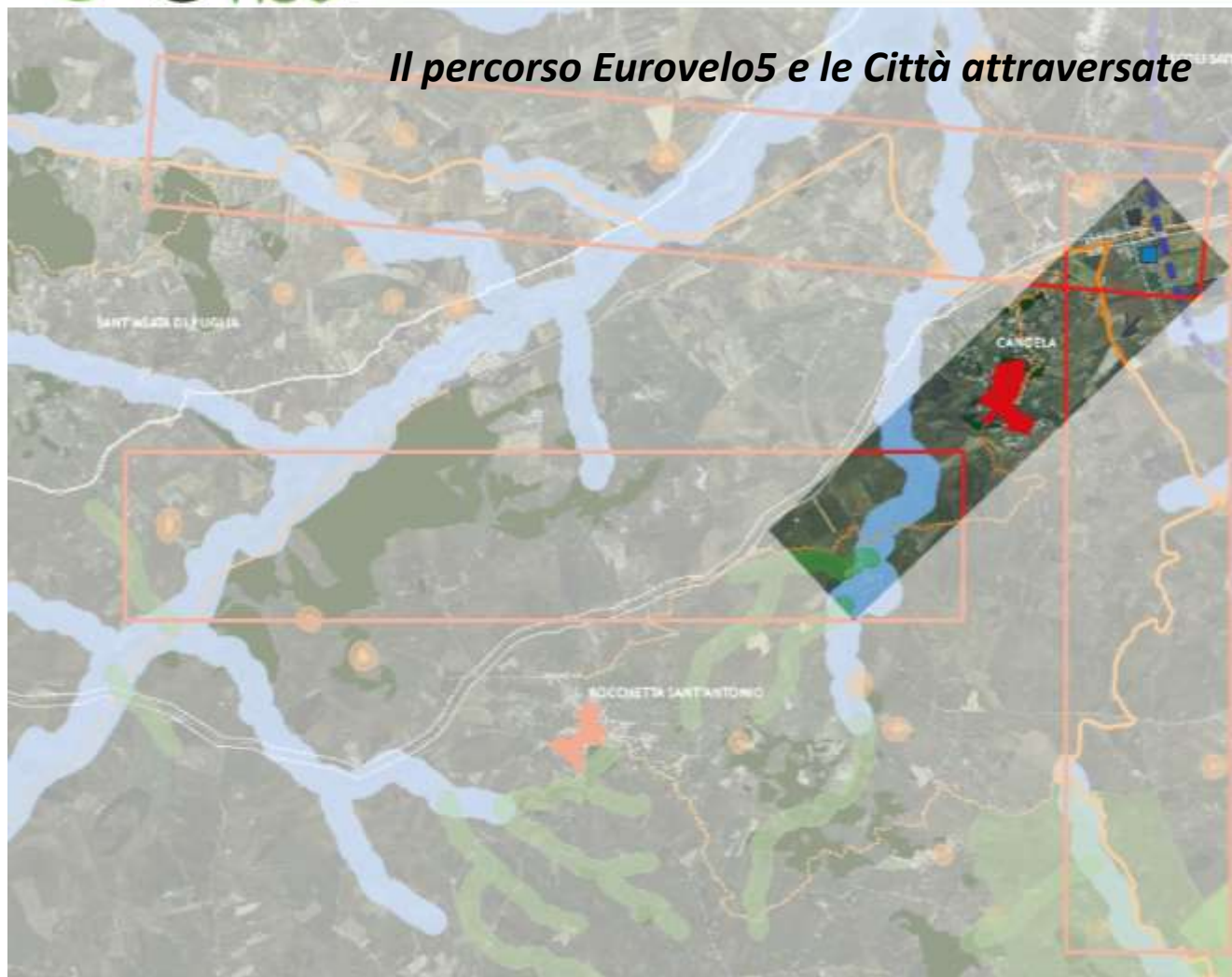
**Piano Regionale dei Trasporti**

- Percorso Eurovelo 5
- Linea Ferroviaria RH
- Velestazione





## Il percorso Eurovelo5 e le Città attraversate



### Piano Paesaggistico Territoriale Regionale

#### Beni Paesaggistici

- Fiumi, torrenti e corsi d'acqua
- Boschi e foreste
- Parco Naturale Regionale Valle d'Alto

#### Ulteriori Contesti di Paesaggio

- Connessione Rete Ecologica Regionale
- Stratificazione insediativa - Siti storico culturali
- Città consolidate
- Strade a valenza paesaggistica
- Rete tratturi

#### Piano Regionale dei Trasporti

- Percorso Eurovelo 5
- Linea Ferroviaria RFI
- Velostazione





ENTE PROMOTORE



REGIONE PUGLIA  
Assessorato ai Territori

IN COLLABORAZIONE CON



Comune di  
Gravina in Puglia



REGIONE  
BASILICATA



COORGANIZZATORI



OIBA  
UNIONE DEGLI IMPRENDITORI  
della Provincia di Bari



UFFICIO PROVINCIALE TERRITORIO,  
PIANIFICAZIONE, AMBIENTE  
E SERVIZI URBANI DELLA PROVINCIA DI BARI

SEGRETERIA  
AMMINISTRATIVA



## ***Il percorso Eurovelo5 e il Paesaggio***

**Il percorso Eurovelo5 contribuisce alla valorizzazione di parte del paesaggio regionale, nel rispetto degli obiettivi generali e specifici del PPTR.**

**Il sistema delle conoscenze del PPTR consente uno sviluppo progettuale volto alla qualità dell'ambiente urbano e rurale.**

