



**La mobilità sostenibile nella pianificazione urbana  
ed il lungomare Colonna di Molfetta**

**PIANIFICA T.U.**  
**MOLFETTA**

**Ing. Giovanni Antonio Angione**

# Analisi della morfologia

## Strada urbana litoranea



# Analisi della morfologia

Strada centro storico



Strada urbana litoranea



# Analisi della morfologia

Strada centro storico



Strada urbana litoranea



Strada zona periferica



# Analisi della morfologia

Strada centro storico



Strada urbana litoranea



Strada zona periferica



Strada zona produttiva



# Analisi della morfologia

Strada centro storico



Strada urbana litoranea



Strada zona periferica



Strada zona produttiva



Strada zona rurale



# Analisi della morfologia

Strada centro storico



Strada urbana litoranea



Strada zona periferica



Strada zona produttiva



Strada zona rurale



Strada litoranea



# Riqualificazione Lungomare Colonna Molfetta

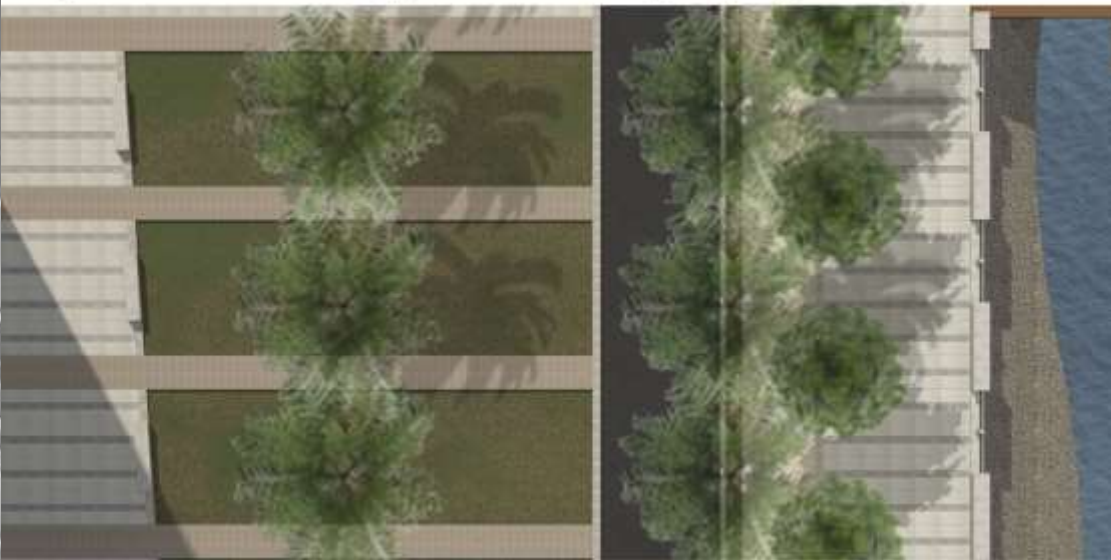




# Riqualificazione lungo il mare Colonna Molfetta



AREA PEDONALE 3,00 | AREA A VERDE 10,50 | CARREGGIATA 3,00 | PISTA CICLABILE 2,50 | AREA PEDONALE 4,00



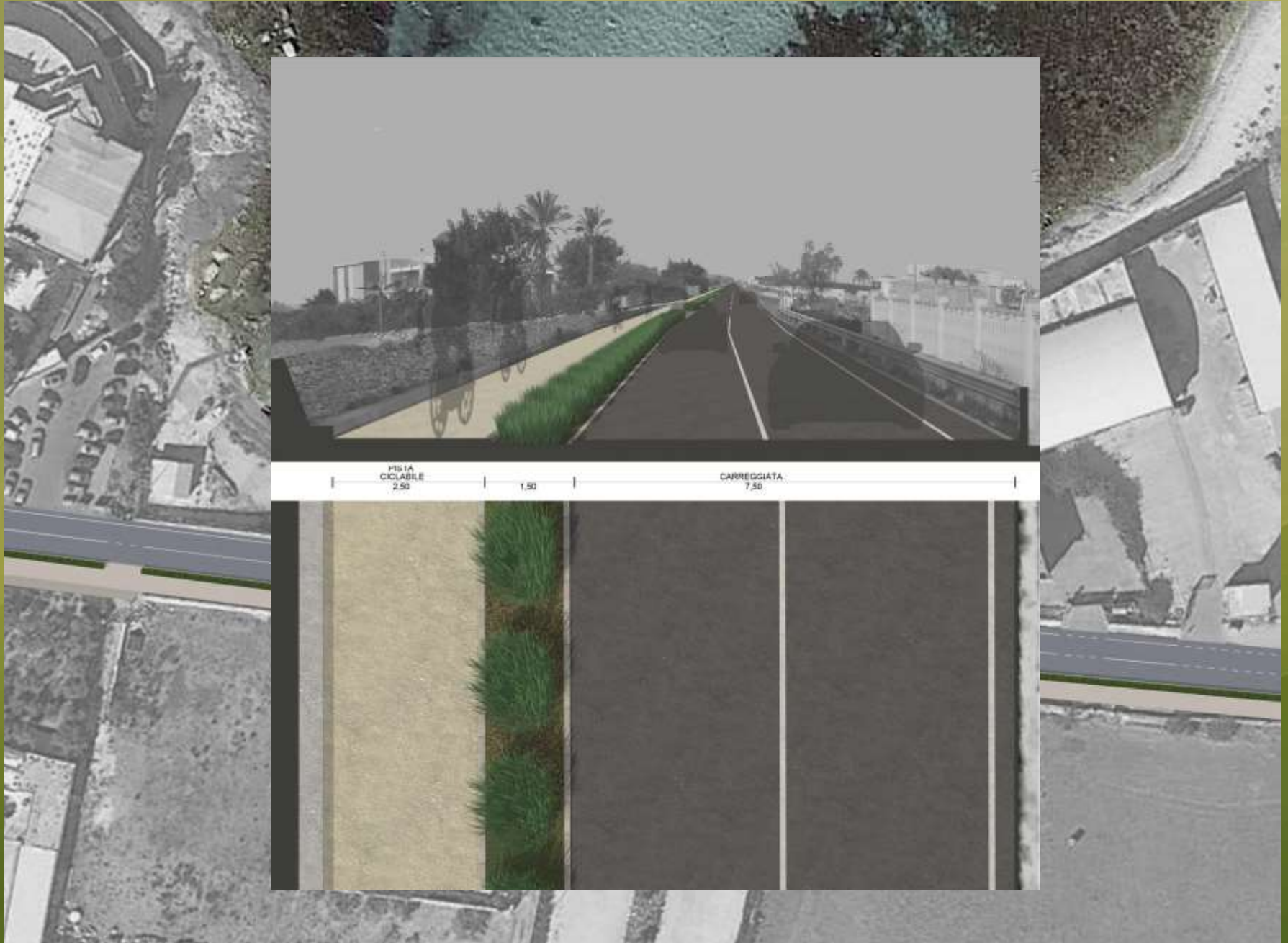
# Riqualificazione Lungomare Colonna Molfetta



# Percorso ciclabile su strada extraurbana



# Percorso ciclabile su strada extraurbana



# Percorso ciclabile su strada extraurbana



# Moduli di servizi temporanei \_ quattro elementi \_ area ristoro

## modulo A

Modulo adibito a zona  
ristoro attrezzata  
2,70 x 2,70 x 2,96 m



sezione orizzontale



vista interna



vista modulo esploso



vista modulo completo

# Moduli di servizi temporanei \_ quattro elementi \_ area ristoro



**modulo A**  
Modulo adibito a zona  
ristoro attrezzata  
2,70 x 2,70 x 2,95 m

sezione orizzontale



**modulo B**  
Modulo adibito a bancone  
bar con relativo bancone  
di servizio  
2,70 x 2,70 x 2,95 m

sezione orizzontale



vista interna



vista interna



vista modulo esploso



vista modulo esploso



vista modulo completo



vista modulo completo

# Moduli di servizi temporanei \_ quattro elementi \_ area ristoro



**modulo A**  
Modulo adibito a zona  
ristoro attrezzata  
2,70 x 2,70 x 2,95 m

sezione orizzontale



**modulo B**  
Modulo adibito a bancone  
bar con relativo bancone  
di servizio  
2,70 x 2,70 x 2,95 m

sezione orizzontale



**modulo c**  
Modulo adibito a cucina  
bar attrezzata  
2,70 x 2,70 x 2,95 m

sezione orizzontale



vista interna



vista interna



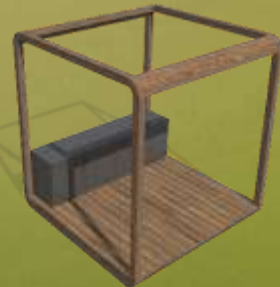
vista interna



vista modulo esploso



vista modulo esploso



vista modulo esploso



vista modulo completo



vista modulo completo



vista modulo completo



# Moduli di servizi temporanei \_ quattro elementi \_ area ristoro



**modulo A**  
Modulo adibito a zona  
ristoro attrezzata  
2,70 x 2,70 x 2,95 m

sezione orizzontale



**modulo B**  
Modulo adibito a bancone  
bar con relativo bancone  
di servizio  
2,70 x 2,70 x 2,95 m

sezione orizzontale



**modulo c**  
Modulo adibito a cucina  
bar attrezzata  
2,70 x 2,70 x 2,95 m

sezione orizzontale



**modulo D**  
Modulo adibito a locale  
tecnico con deposito  
a servizio delle cucine  
2,70 x 2,70 x 2,95 m

sezione orizzontale



vista interna



vista interna



vista interna



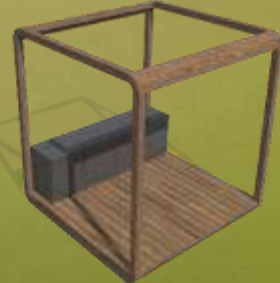
vista interna



vista modulo esploso



vista modulo esploso



vista modulo esploso



vista modulo esploso



vista modulo completo



vista modulo completo



vista modulo completo



vista modulo completo

# Moduli di servizi temporanei \_ quattro elementi \_ area ristoro

concept aggregativo  
quattro elementi \_ area ristoro

superficie totale 29,16 mq  
lunghezza totale 10,80 m  
larghezza totale 2,70 m



Legenda

- 1 ristoro
- 2 servizio bar
- 3 cucina
- 4 locale tecnico
- 5 deposito

prospetto  
quattro elementi \_ area ristoro



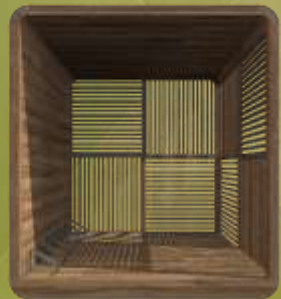
# Moduli di servizi temporanei \_ quattro elementi \_ area servizi



**modulo E**

Modulo adibito a  
deposito biciclette  
2,70 x 2,70 x 2,95 m

sezione orizzontale



vista interna



vista modulo esploso



vista modulo completo

# Moduli di servizi temporanei \_ quattro elementi \_ area servizi



**modulo E**

Modulo adibito a deposito biciclette  
2,70 x 2,70 x 2,95 m

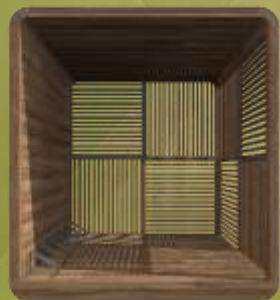
sezione orizzontale



**modulo F**

Modulo adibito a bagni pubblici  
2,70 x 2,70 x 2,95 m

sezione orizzontale



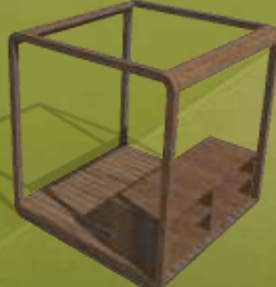
vista interna



vista interna



vista modulo esploso



vista modulo esploso



vista modulo completo



vista modulo completo

# Moduli di servizi temporanei \_ quattro elementi \_ area servizi



**modulo E**

Modulo adibito a deposito biciclette  
2,70 x 2,70 x 2,95 m

sezione orizzontale



**modulo F**

Modulo adibito a bagni pubblici  
2,70 x 2,70 x 2,95 m

sezione orizzontale



**modulo G**

Modulo attrezzato con asciugatrici e locale tecnico  
2,70 x 2,70 x 2,95 m

sezione orizzontale



vista interna



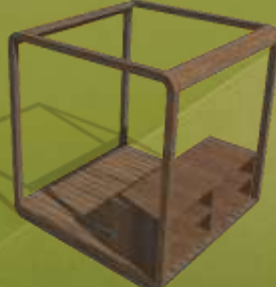
vista interna



vista interna



vista modulo espolso



vista modulo espolso



vista modulo espolso



vista modulo completo



vista modulo completo



vista modulo completo

# Moduli di servizi temporanei \_ quattro elementi \_ area servizi



**modulo E**  
Modulo adibito a deposito biciclette  
2,70 x 2,70 x 2,95 m

sezione orizzontale



**modulo F**  
Modulo adibito a bagni pubblici  
2,70 x 2,70 x 2,95 m

sezione orizzontale



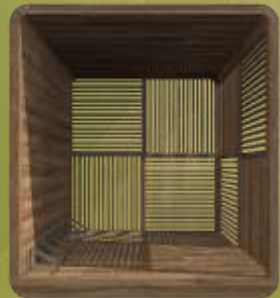
**modulo G**  
Modulo attrezzato con asciugatrici e locale tecnico  
2,70 x 2,70 x 2,95 m

sezione orizzontale



**modulo H**  
Modulo attrezzato per la riparazione delle biciclette  
2,70 x 2,70 x 2,95 m

sezione orizzontale



vista interna



vista interna



vista interna



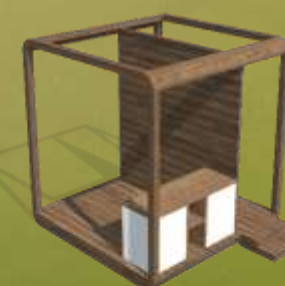
vista interna



vista modulo espolso



vista modulo espolso



vista modulo espolso



vista modulo espolso



vista modulo completo



vista modulo completo



vista modulo completo

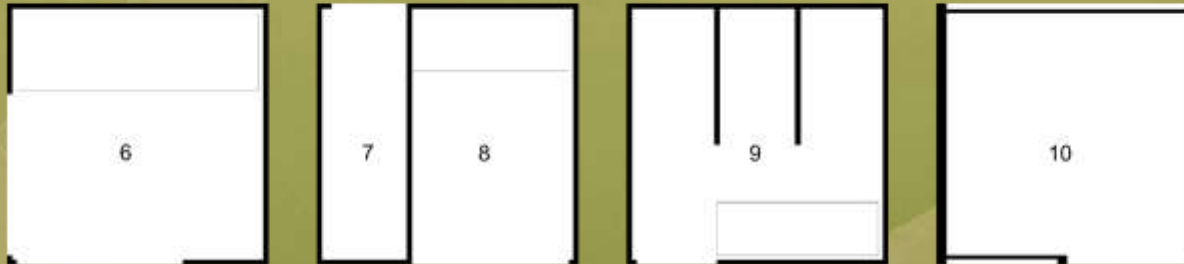


vista modulo completo

# Moduli di servizi temporanei \_ quattro elementi \_ area servizi

concept aggregativo  
quattro elementi \_ area servizi

superficie totale 29,16 mq  
lunghezza totale 10,80 m  
larghezza totale 2,70 m



Legenda

- 6 area attrezzata per riparazione bici
- 7 locale tecnico
- 8 area con asciugatrici
- 9 bagni
- 10 sosta biciclette

prospetto  
quattro elementi \_ area servizi





**GRAZIE PER L'ATTENZIONE**

 **PIANIFICA T.U.**  
**MOLFETTA**