

IL PERCORSO DEI RICORDI





ORTOFOTOGRAMMETRICO D'AREA



COMING SOON



LO STATO DEI LUOGHI



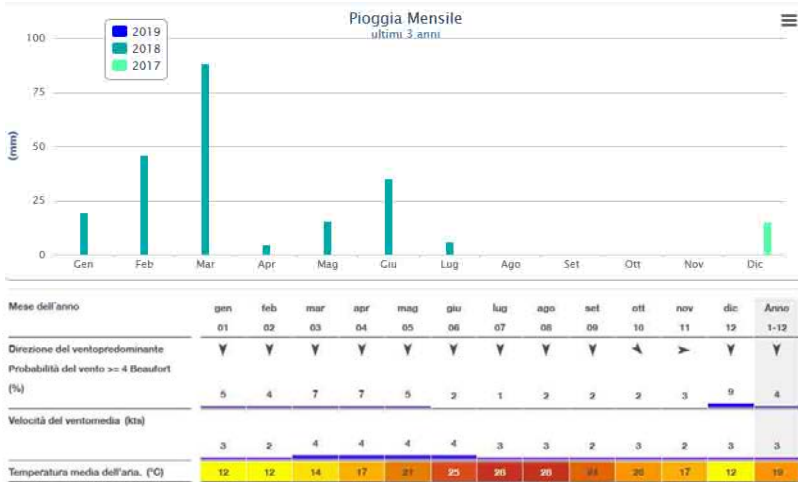
RICOSTRUZIONE TRIDIMENSIONALE E FOTO PANORAMICA



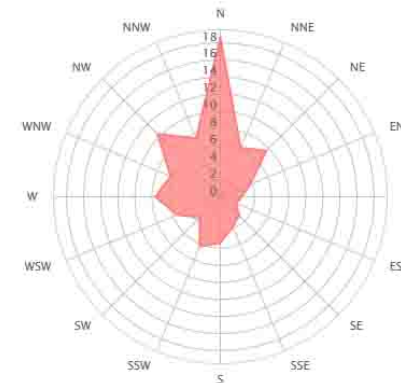
COMING SOON



LO STATO DEI LUOGHI



Distribuzione della direzione del vento in %



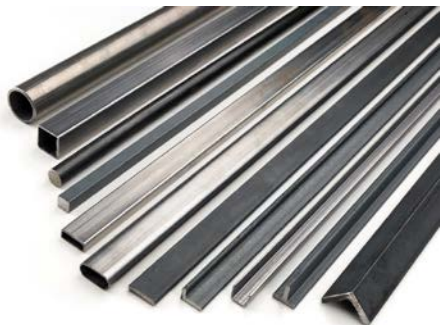
ORTOFOTOGRAMMETRICO DELL'AREA PROGETTUALE, STATISTICA DELLA DISTRIBUZIONE DEI VENTI, TEMPERATURE E PIOGGE



FOTOGRAFIA DELLE GRATE DI AERAZIONE, DEGLI ACCESSI AL PIANO INTERRATO, DELLA FONTANA E DEL GABBOTTO DI SERVIZIO



ESEMPI DI BARRIERE ANTIVENTO, OMBREGGIAMENTO E SISTEMI DI RECUPERO DELLE ACQUE



ESEMPI DI MATERIALI DA COSTRUZIONE UTILIZZABILI



Designing Environments for Dementia

This list is a reviewed collection of articles, books, web resources and videos prepared by the Alzheimer's Association Green-Field Library staff. To borrow items we own contact your local chapter or local library. Read more about borrowing...

On this resource list:

Alzheimer's Association Publications

Design & Aging

Design & Dementia in Long Term Care

Home & Safety Design

Outdoor Design

Alzheimer's Association Publications

Designing a care facility

Chicago, IL, Alzheimer's Association National Office

From research to application: supportive and therapeutic environments for people living with dementia. Gerontologist, Jan 2016, vol. 56(suppl 1), pp. S114-S128

Callum, MP

Full-text: <https://academic.oup.com/gerontologist/article/S0161-5016/161736>

Designing Environments Alzheimer's Association Green-Field Library, 2019



Commissione per l'analisi delle problematiche relative alla disabilità
nello specifico settore dei beni e delle attività culturali

LINEE GUIDA PER IL SUPERAMENTO DELLE BARRIERE ARCHITETTONICHE NEI LUOGHI DI INTERESSE CULTURALE

HEALING GARDEN

Nell'ambito di una ristrutturazione generale dell'ospedale, l'Azienda Ospedaliera ha pensato di inserire - a costo zero - all'interno del piano di manutenzione del verde la realizzazione di un Healing Garden (letteralmente "giardino salutifero", "giardino per la salute").

Tale giardino è il frutto della collaborazione, in una prima fase, tra il Day Hospital (Coordinatore Dott. Paolo Invernizzi) del reparto di Psichiatria (Responsabile Dott. Marco Mazzocchi) che fa capo all'Ufficio di Salute Mentale (Direttore Dott. Giuseppe Biffi) dell'Azienda Ospedaliera San Carlo Borromeo di Milano e il Dipartimento di Scienze Agrarie e Ambientali dell'Università degli Studi di Milano, nell'ambito del Corso di Perfezionamento, post lauream, "Healing Garden - Progettazione del verde nelle strutture di cura".

Il coordinatore del corso, Prof. Guido Senes, e gli studenti hanno presentato in data 22 Ottobre 2011 all'interno del presidio ospedaliero San Carlo Borromeo il risultato del loro lavoro di studio e le loro idee progettuali sul parco dell'ospedale. Tra quelli presentati, quello denominato "il giardino degli abbracci" elaborato a cura di Livia Basso, Cristina Ferrara, Leonine Lusi, Chiara Noroni, Federica Poggio e Alessandro Urosi, ha suscitato il maggiore interesse, tanto da stimolare un processo che potesse tradurre nel concreto quanto in esso previsto.

Si è giunti così, nel febbraio del 2014, alla fase di progettazione esecutiva del giardino, a cui hanno attivamente partecipato, a titolo gratuito, gli Architetti Chiara Noroni, Federica Poggio e Alessandro Urosi, con il contributo di Leonine Lusi e sempre con la supervisione e collaborazione del Prof. Guido Senes e del Dipartimento di Salute Mentale.

In sintesi il progetto prevede due aree di intervento:

- l'orto sensoriale: un percorso che si sviluppa tra aiuole coltivabili e il frutteto;
- il "giardino degli abbracci": un percorso percettivo e sensoriale formato dall'alternarsi di aiuole a curvato con specifiche specie erbacee, arbustive ed arboree.

I lavori, avviati nella scorsa metà di settembre, sono in corso di ultimazione, sotto la supervisione, sempre a titolo gratuito, degli architetti Chiara Noroni, Federica Poggio, e del Prof. Guido Senes.

Un healing garden è uno spazio verde specificatamente progettato per promuovere e migliorare la salute e il benessere delle persone che lo frequentano. Negli healing garden si può avere una esperienza di tipo "psico" (guardare e stare in un giardino) o un coinvolgimento attivo nel e con il giardino (giardinaggio, terapie riabilitative e altre attività).

I benefici del contatto con gli elementi della natura (sole, aria, acqua, piante, animali) sono molteplici e afferiscono a tutte e tre le sfere della salute indicate dall'OMS: (la salute è uno stato di completo benessere fisico, mentale e sociale e non solo assenza di malattie o infermità). La ricerca scientifica internazionale, negli ultimi anni, evidenzia sempre più quanto e come il contatto con la natura nei luoghi di cura possa contribuire ad una più efficace e veloce guarigione e al miglioramento del benessere e della qualità della vita.

In un ospedale, luogo della cura per antonomasia, tutti gli spazi (sia interni che esterni) devono essere progettati per favorire salute e benessere. Gli sforzi per sviluppare un modello di cura centrato sulla persona (e non sulla malattia) non possono non partire dalla consapevolezza che la qualità dell'ambiente è in stretta relazione con la salute.

LA REALIZZAZIONE DEL PROGETTO PER L'OSPEDALE SAN CARLO

L'healing garden del San Carlo, uno dei primi (e non il primo) in un ospedale in Italia, è espressione concreta dell'impegno dell'Azienda Ospedaliera per un nuovo modello di cura che abbia al centro la persona. D'altro canto, la diffusa presenza di verde nell'ospedale è già un'importante eredità ricevuta dal passato che l'Azienda vuole conservare e valorizzare opportunamente.

Treatment Effects of Healing Gardens for Alzheimer's: A Difficult Thing to Prove

John Zeisel

University of Stirling & Hordboken Alzheimer Care

1. Background

Alzheimer's is a degenerative disease whose etiology is quite specific. A protein called "amyloid" covers parts of the brain while dendrites of individual cells disintegrate into what are called "tangles". These plaques and tangles are not random but rather affect similar parts of the brain of people living with this disease, although at different times in its progress. By the end of the disease up to 40 per cent of the brain's weight, and as much as 90 or 95 per cent is still functioning. These working parts of the brain provide us with the key to the "treatment effects" of the built environment, including contact with the outdoors through gardens and their design.



Figure 1. Plaques and tangles

Among the parts of the brain that are affected in different ways and that hold the keys to healing garden treatment are the hippocampus, the amygdala, executive function in the frontal lobe, and the chiasmatic node (CN). The following simplified description illustrates the logic and process that successful healing garden design follows.

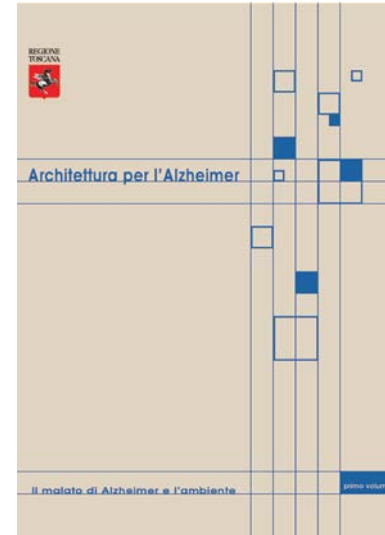
The hippocampus is a small sea horse-shaped organ located next to the amygdala in the "back" area of the brain. Sometimes called the key to the brain's place component or the cabinet, one of its functions is to distribute experiences into the brain's memory bank and to retrieve memories from the same places when a person needs them. In people living with Alzheimer's (P.S.A.), this organ is damaged early in the disease, making it difficult to get at old memories and place new ones. Of particular significance to garden design is the fact that memories of place and location, called "egocentric maps", are included in the memories that are hard to place and retrieve. A garden designed to help a person find their way without using the cognitive mapping capacities that they have lost is a successful healing garden.



Figure 2. The hippocampus

Edinburgh Garden Paper

Page 1



ESEMPI DI MANUALI DI PROGETTAZIONE PER LUOGHI DESTINATI AI PAZIENTI AZHEIMERIANI



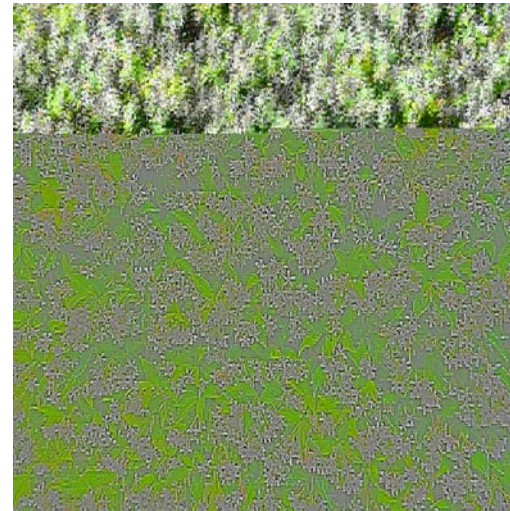
RISPOSTE AI VINCOLI FRUITIVI



LE SIEPI. IN SENSO ORARIO DALL'IMMAGINE IN ALTO A SINISTRA: LA GINESTRA, L'ALLORO ED IL MIRTO



GLI ALBERI. IN SENSO ORARIO DALL'IMMAGINE IN ALTO A SINISTRA: IL CORBEZZOLO, IL TAMERICE, L'ULIVO, IL CARRUBO



LE PIANTE RAMPICANTI. IN SENSO ORARIO DALL'IMMAGINE IN ALTO A SINISTRA: LA BIGNONIA, IL GELSOMINO UFFICINALE, LA VITE



GLI ORTAGGI. IN SENSO ORARIO DALL'IMMAGINE IN ALTO A SINISTRA: LA PIANTA DI POMODORI, DI ZUCCHINE ED IL BASILICO



COMING SOON



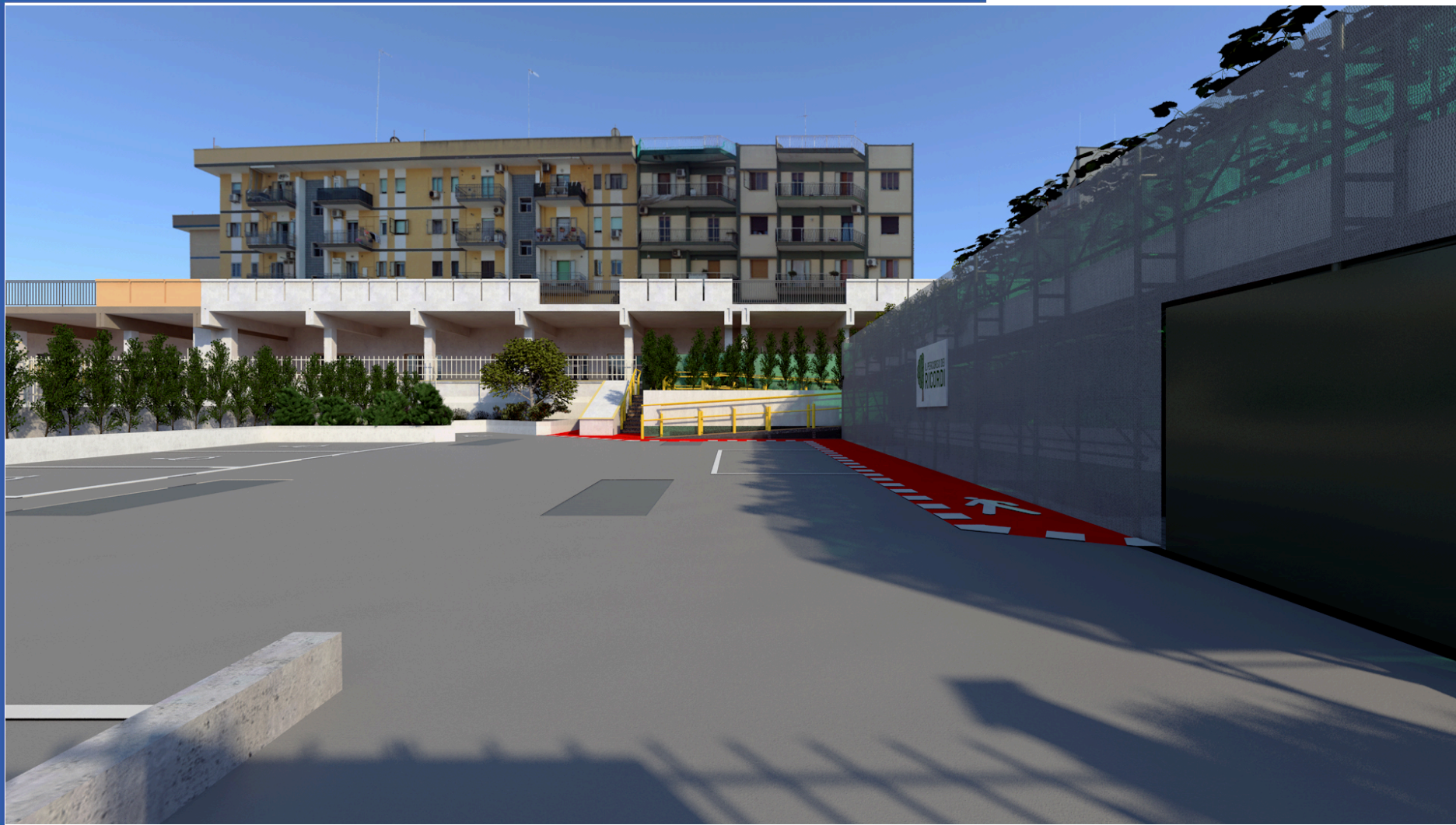


GLI ORTAGGI. IN SENSO ORARIO DALL'IMMAGINE IN ALTO A SINISTRA: IL ROSMARINO, LA LAVANDA, LA SALVIA ED IL CAPPERO



<http://www.telmarnetwork.it/360/03/>



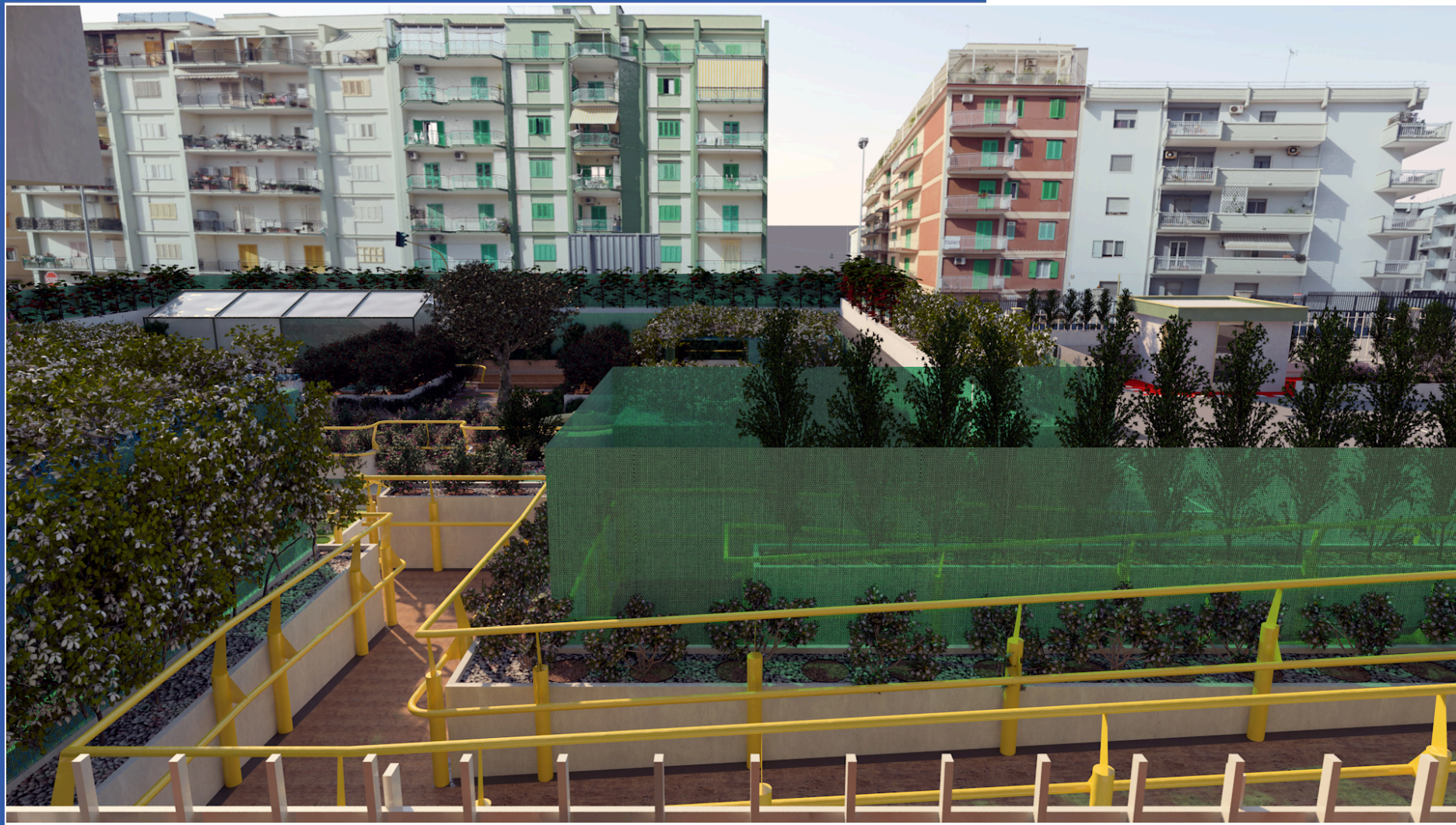












COMING SOON



VISTA DELL'INTERNO









