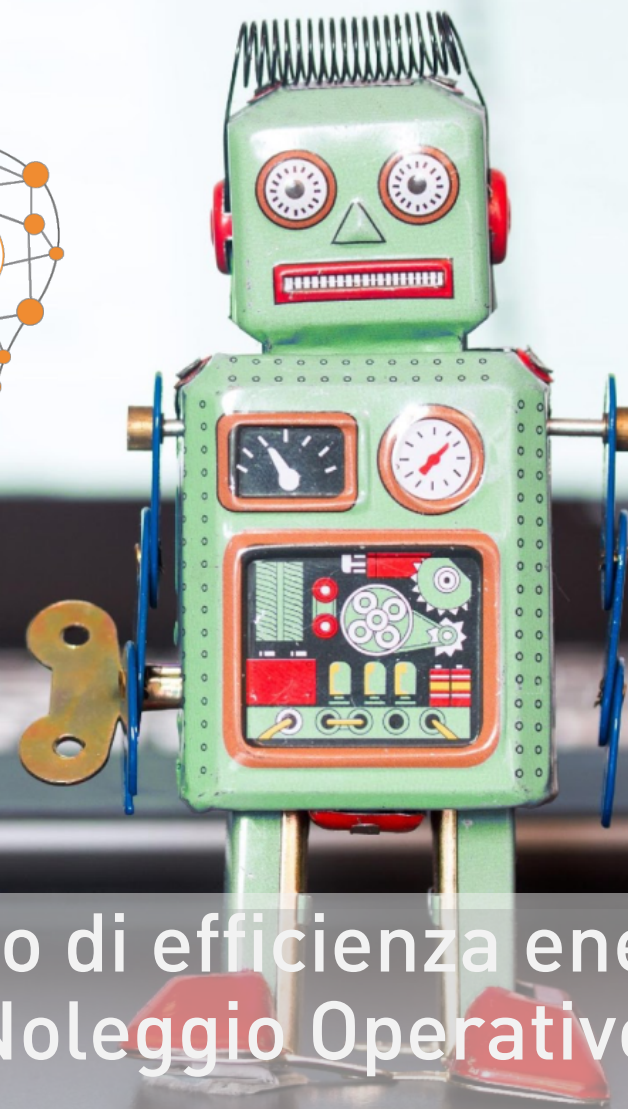


# EFFICIENCY TOUR



Come finanziare un intervento di efficienza energetica:  
Sistemi Efficienti di Utenza, Noleggio Operativo  
e il Leasing

Pietro Pitingolo

## Un caso pratico



1982

Anno di avvio attività

+400

prove realizzate ogni anno per conto terzi

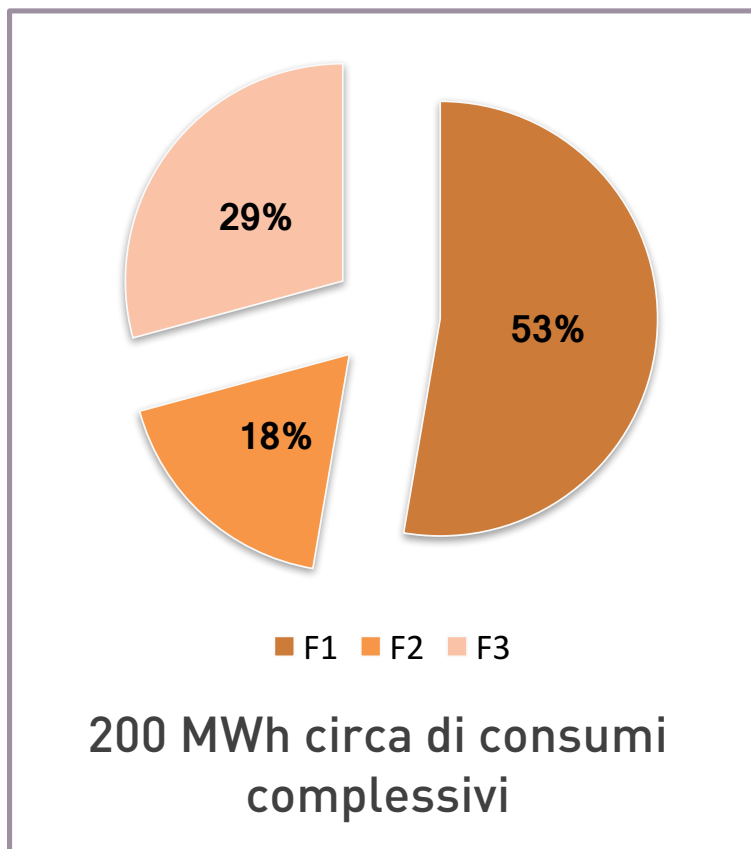
1.500 m<sup>2</sup>

dedicati alle prove ambientali

+20

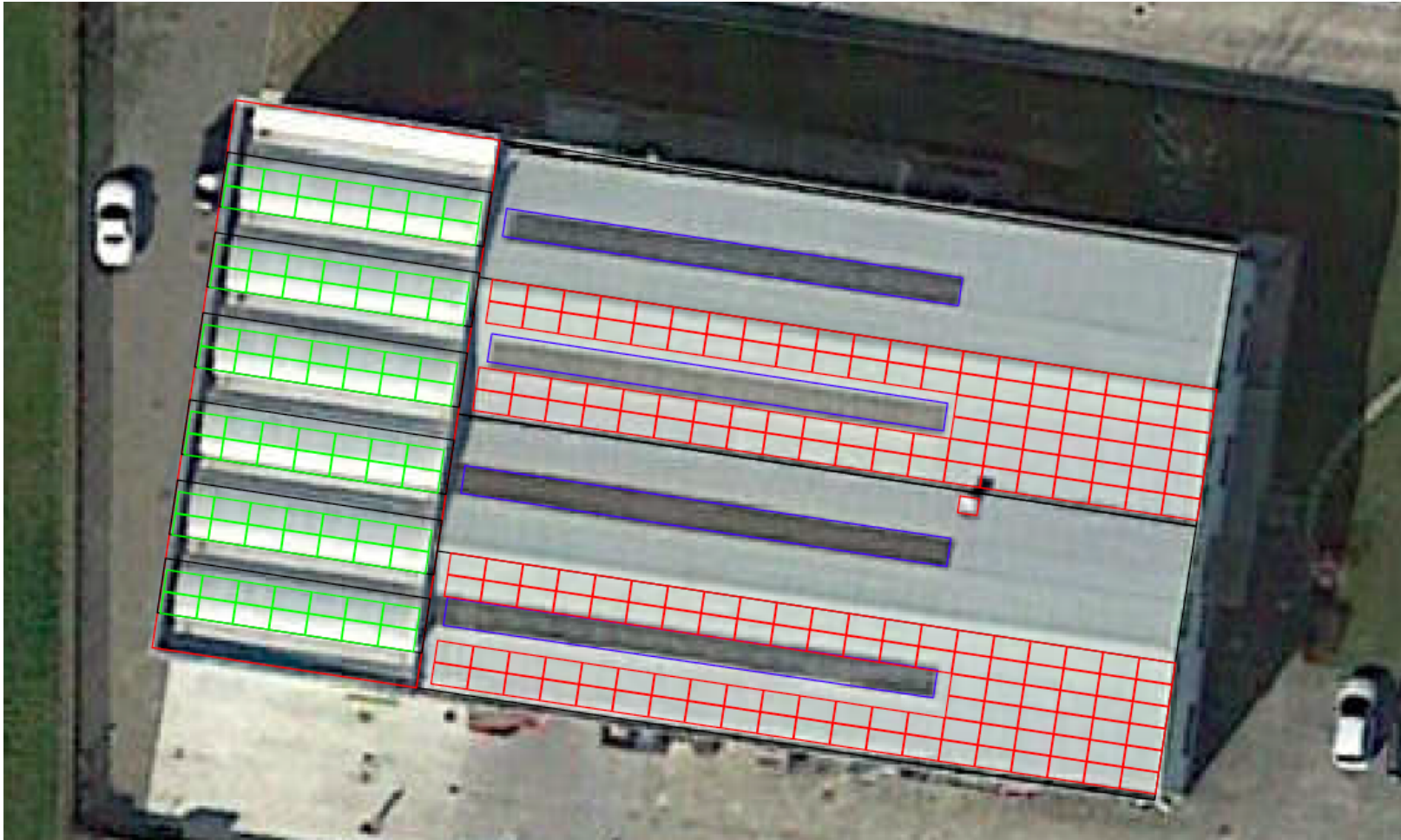
Macchinari dedicati alle prove

## Analisi dei consumi



**SPEA ANNUA**  
per l'energia  
elettrica **€ 37.000**

## Ipotesi di impianto



**Impianto fotovoltaico da  
70 kW**

ti fa risparmiare fino a

**€ 13.800**

**-37%**

grazie all'autoconsumo  
ed allo scambio sul  
posto,  
oltre agli sgravi fiscali



- 540 t di CO<sub>2</sub>



+ 18.000 alberi

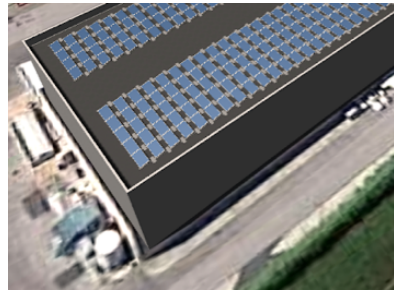
**Investimento**

**Richiesto**

**€ 84.000**

**PBT 6 anni**

Come è andata a finire?



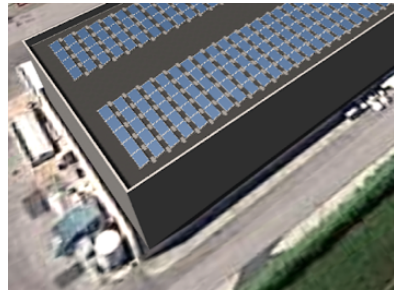
Investimento

Richiesto

**€ 84.000**

**PBT 6 anni**

Come è andata a finire?

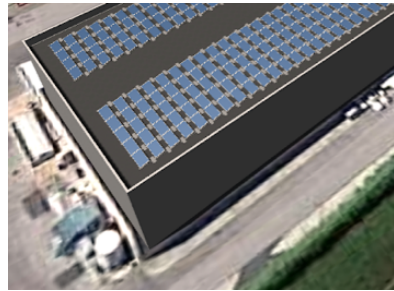


**Investimento**  
Richiesto  
**€ 84.000**  
**PBT 6 anni**



**Investimento**  
Richiesto  
**€ 90.000**  
**PBT 7 anni**

Come è andata a finire?



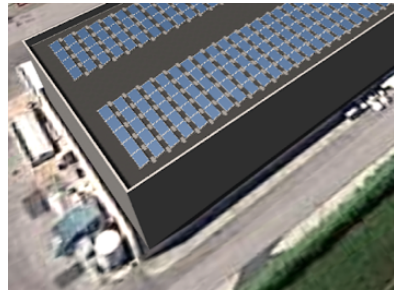
**Investimento**  
Richiesto  
**€ 84.000**  
**PBT 6 anni**



**Investimento**  
Richiesto  
**€ 90.000**  
**PBT NA**



Come è andata a finire?



Investimento  
Richiesto  
**€ 84.000**  
**PBT 6 anni**



Investimento  
Richiesto  
**€ 90.000**  
**PBT 7 anni**



Investimento  
Richiesto  
**€ 90.000**  
**PBT NA**

SE **NON** SAI FARE QUALCOSA...

SE **NON** SAI FARE QUALCOSA...  
... FALLA FARE A  
**QUALCUN ALTRO**

SE **NON** SAI FARE QUALCOSA  
(O PREFERISCI FARE ALTRO)...

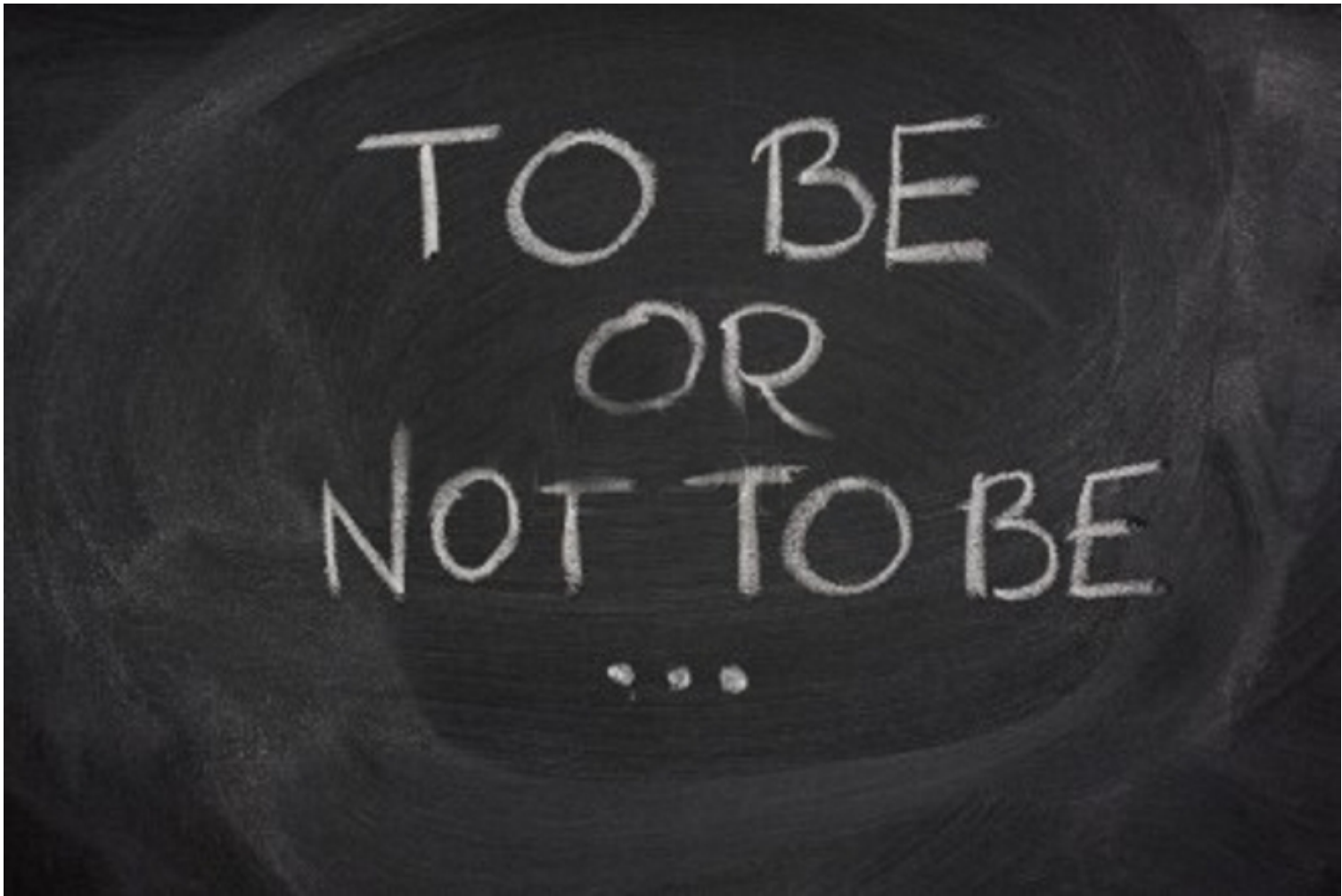
SE **NON** SAI FARE QUALCOSA  
(O PREFERISCI FARE ALTRO)...  
... FALLA FARE A  
**QUALCUN ALTRO**

**COSA E' IL  
FINANZIAMENTO  
TRAMITE  
TERZI**

**E' UNA**  
**FORMULA CONTRATTUALE**  
**IN CUI UN**  
**SOGGETTO (ESCO)**  
**FINANZIA LA REALIZZAZIONE**  
**DI INTERVENTI**  
**OCCUPANDOSI**  
**DELLA LORO**  
**MANUTENZIONE E GESTIONE**

**COME FUNZIONA IL  
FINANZIAMENTO  
TRAMITE  
TERZI**





Una possibile alternativa

**Impianto fotovoltaico da  
70 kW**

ti fa risparmiare fino a

**€ 13.800**

-37%

grazie all'autoconsumo  
ed allo scambio sul  
posto,  
oltre agli sgravi fiscali



- 540 t di CO<sub>2</sub>



+ 18.000 alberi

**Investimento**

**Richiesto**

**€ 84.000**

**PBT 6 anni**

Una possibile alternativa

**Investimento**

**Richiesto**

**€ 84.000**

**PBT 6 anni**

Una possibile alternativa

~~Investimento  
Richiesto  
€ 84.000  
PBT 6 anni~~

~~Investimento  
Richiesto  
€ 84.000~~

~~PBT 6 anni~~

**11.000 €**

Di Anticipo

Noleggio Operativo  
per 7 anni con  
gestione e  
manutenzione a  
carico SunCity

Una possibile alternativa

## I vantaggi annui da subito

$$\begin{array}{rcccl} \text{€ } 13.800 & + & \text{€ } 4.900 & = & \text{€ } 18.700 \\ \text{Vantaggi energetici} & & \text{vantaggi fiscali} & & \text{Totali vantaggi annui} \\ \text{(risparmio e contributo SSP)} & & & & \end{array}$$

Una possibile alternativa

## I vantaggi annui da subito

$$\begin{array}{rcccl} \text{€ } 13.800 & + & \text{€ } 4.900 & = & \text{€ } 18.700 \\ \text{Vantaggi energetici} & & \text{vantaggi fiscali} & & \text{Totali vantaggi annui} \\ \text{(risparmio e contributo SSP)} & & & & \end{array}$$

|                  |  |
|------------------|--|
| <b>7</b><br>Anni |  |
|------------------|--|

Una possibile alternativa

## I vantaggi annui da subito

$$\begin{array}{rcccl} \text{€ } 13.800 & + & \text{€ } 4.900 & = & \text{€ } 18.700 \\ \text{Vantaggi energetici} & & \text{vantaggi fiscali} & & \text{Totali vantaggi annui} \\ \text{(risparmio e contributo SSP)} & & & & \end{array}$$

|                  |  |  |
|------------------|--|--|
| <b>7</b><br>Anni | <b>- € 15.500</b><br>Canone Noleggio "tutto incluso" |  |
|------------------|--|--|



Una possibile alternativa

## I vantaggi annui da subito

$$\begin{array}{rcccl} \text{€ } 13.800 & + & \text{€ } 4.900 & = & \text{€ } 18.700 \\ \text{Vantaggi energetici} & & \text{vantaggi fiscali} & & \text{Totali vantaggi annui} \\ \text{(risparmio e contributo SSP)} & & & & \end{array}$$

|                  |  |          |  |
|------------------|--|----------|--|
| <b>7</b><br>Anni | <b>- € 15.500</b><br>Canone Noleggio "tutto incluso" | <b>=</b> | <b>€ 3.200</b><br>Vantaggi netti annui |
|------------------|--|----------|--|

Una possibile alternativa

## I vantaggi annui da subito

$$\begin{array}{rcccl} \text{€ } 13.800 & + & \text{€ } 4.900 & = & \text{€ } 18.700 \\ \text{Vantaggi energetici} & & \text{vantaggi fiscali} & & \text{Totali vantaggi annui} \\ \text{(risparmio e contributo SSP)} & & & & \end{array}$$

|                  |  |          |  |
|------------------|--|----------|--|
| <b>7</b><br>Anni | <b>- € 15.500</b><br>Canone Noleggio "tutto incluso" | <b>=</b> | <b>€ 3.200</b><br>Vantaggi netti annui |
|------------------|--|----------|--|

|                            |   |
|----------------------------|---|
| Dall'<br><b>8°</b><br>Anno | <b>&gt; € 13.800</b><br>Totali vantaggi annui |
|----------------------------|---|

| **VANTAGGI...**

## I vantaggi del FTT

- ✓ Non accede a nessuna forma di finanziamento

## I vantaggi del FTT

- ✓ Non accede a nessuna forma di finanziamento
- ✓ Corrisponde un canone annuo per una durata fino a 10 anni con la possibilità di recesso anticipato

## I vantaggi del FTT

- ✓ Non accede a nessuna forma di finanziamento
- ✓ Corrisponde un canone annuo per una durata fino a 10 anni con la possibilità di recesso anticipato
- ✓ Beneficia dello scambio sul posto sull'energia immessa in rete e detrae dalle imposte il canone di noleggio

## I vantaggi del FTT

- ✓ Non accede a nessuna forma di finanziamento
- ✓ Corrisponde un canone annuo per una durata fino a 10 anni con la possibilità di recesso anticipato
- ✓ Beneficia dello scambio sul posto sull'energia immessa in rete e detrae dalle imposte il canone di noleggio
- ✓ Non sostiene i costi per la realizzazione dell'impianto

## I vantaggi del FTT

- ✓ Non accede a nessuna forma di finanziamento
- ✓ Corrisponde un canone annuo per una durata fino a 10 anni con la possibilità di recesso anticipato
- ✓ Beneficia dello scambio sul posto sull'energia immessa in rete e detrae dalle imposte il canone di noleggio
- ✓ Non sostiene i costi per la realizzazione dell'impianto
- ✓ Gestione e manutenzione dell'impianto inclusi



# | POSSIBILI MODELLI...

## I possibili modelli di FTT

| TIPOLOGIA          | PROPRIETA' BENE | PAGAMENTO                | ESPOSIZIONE BANCARIA | IMPATTO SU CASTELLETTO | DEFISCALIZZAZIONE     | DURATA MAX | ESBORSO INIZIALE |
|--------------------|-----------------|--------------------------|----------------------|------------------------|-----------------------|------------|------------------|
| NOLEGGIO OPERATIVO | DEL PROPONENTE  | RATA FISSA TRIMESTRALE   | NO                   | NO                     | 100% RATA IRES & IRAP | 10 Anni    | Anche 0          |
| ESCo               | DEL PROPONENTE  | % DEL RISPARMIO OTTENUTO | NO                   | NO                     | 100% RATA IRES & IRAP | 5 Anni     | Anche 0          |

A COSA SI **APPLICA...**

## NOLEGGIO OPERATIVO



MICRO COGENERAZIONE



CALDAIE



SOLARE TERMICO



SOLARE FOTOVOLTAICO

## SERVIZIO ESCo



PELLICOLE  
ANTISOLE



MOTORI AD ALTA  
EFFICIENZA



SOSTITUZIONE  
VENTOLE FRIGO



OTTIMIZZATORI  
DI TENSIONE



RIFASATORI



ILLUMINAZIONE  
LED



MOTORI  
AD INVERTER



**7.000** M<sup>2</sup>  
**AMIANTO**



**7.000** M<sup>2</sup>  
**AMIANTO**





**7.000** M<sup>2</sup>  
**AMIANTO**

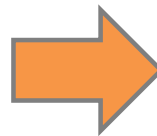


**500** KW  
**0** ANTICIPO  
NOLEGGIO OPERATIVO



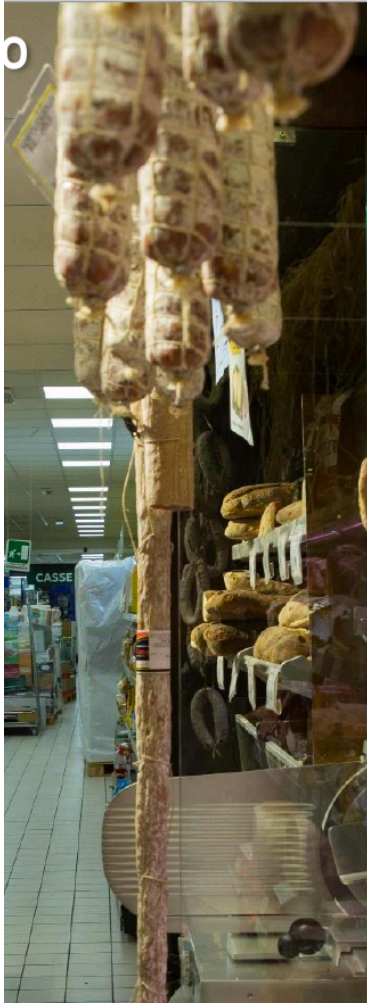
**700** M<sup>2</sup>  
**150** PUNTI LUCE



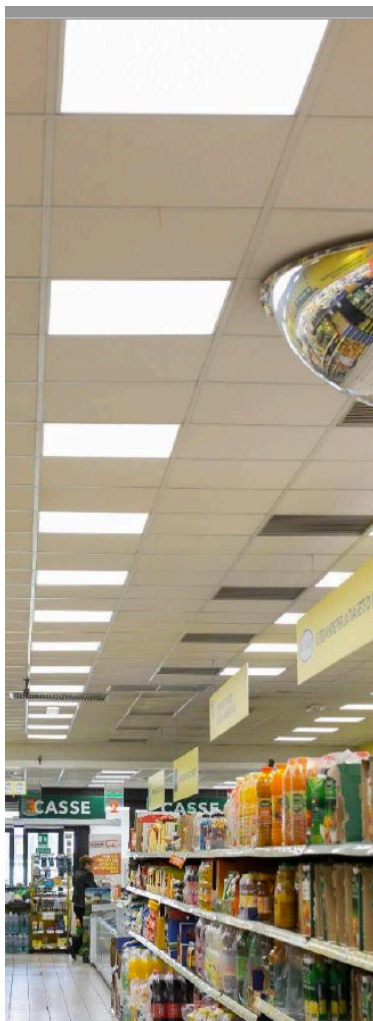
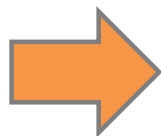
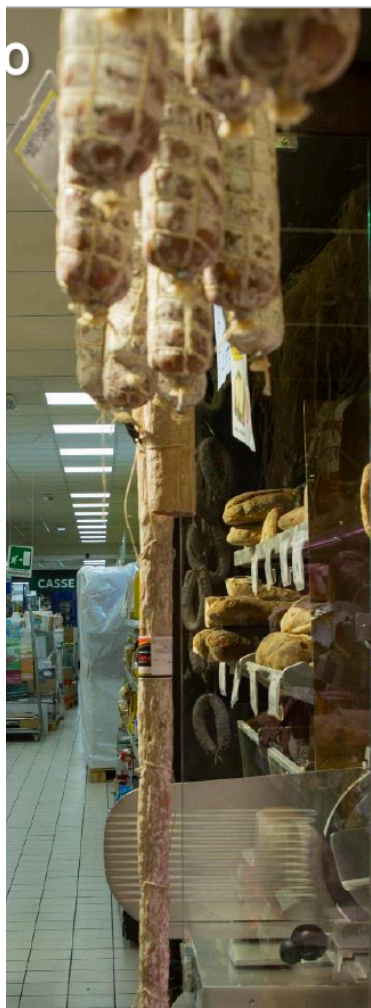


**700** M<sup>2</sup>  
**150** PUNTI LUCE

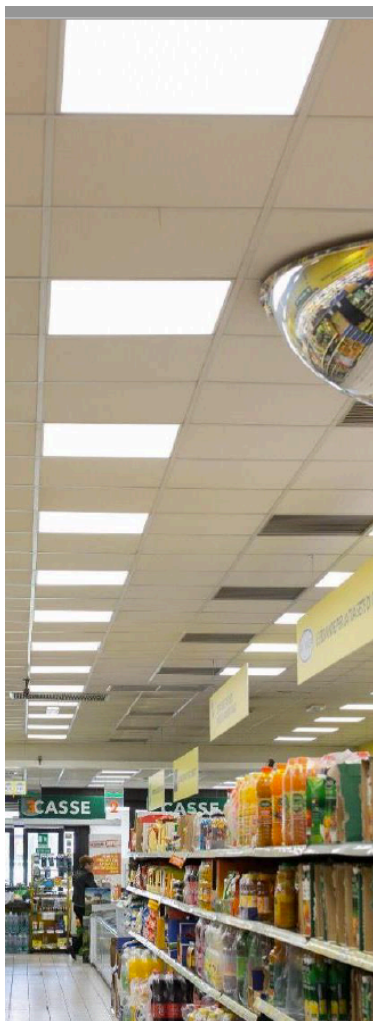
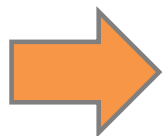
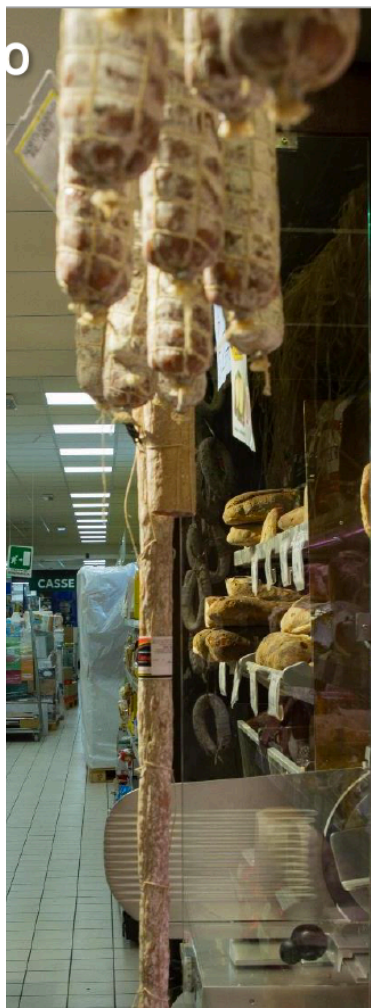
**0** ANTICIPO  
SERVIZIO ENERGIA



**600** M<sup>2</sup>  
**120** PUNTI LUCE

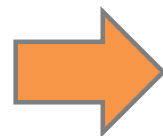
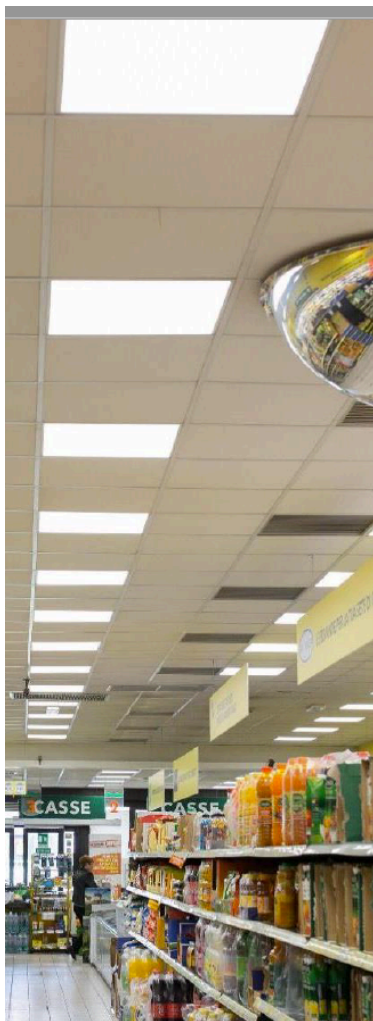
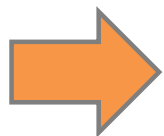
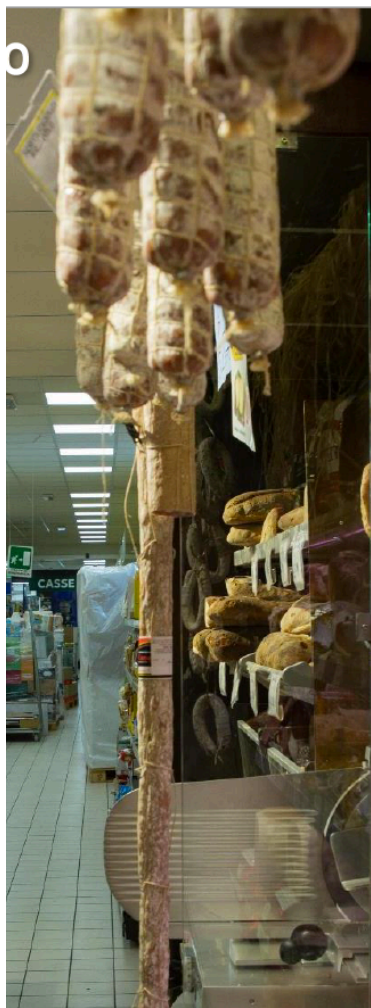


**600** M<sup>2</sup>  
**120** PUNTI LUCE



**20 FILTRI**  
**“SPECIALI”**

**600** M<sup>2</sup>  
**120** PUNTI LUCE



**20 FILTRI**  
**“SPECIALI”**

**27.000 KWH**  
**4.700 €/ANNO**

**600 M<sup>2</sup>**

**120 PUNTI LUCE**

# EFFICIENCY TOUR

