

**PIANIFICA T.U.  
MOLFETTA**

COSTRUIRE CONOSCENZA, DIFFONDERE ESPERIENZA ATTRAVERSO  
LA PIANIFICAZIONE TERRITORIALE E URBANISTICA

INTERVENTI PUNTUALI SUL TERRITORIO

# Sistema dei Parchi

Ufficio Tecnico  
Comune di Molfetta



ORDINE DEGLI ARCHITETTI, PIANIFICATORI, PAESAGGISTI  
E CONSERVATORI DELLA PROVINCIA DI BARI  
COMMISSIONE PIANIFICAZIONE TERRITORIALE



**29.11.2019** | Molfetta – Museo Diocesano | Entica della Chiesa

# Riqualificazione di parchi e giardini urbani

Obiettivi dei progetti di riqualificazione dei parchi e giardini urbani:

- ▶ dotare lo spazio pubblico di tutte le attrezzature necessarie per qualificarlo come luogo di riferimento per la comunità (area gioco, spazi di relazione sociale, accessibilità senza barriere architettoniche);
- ▶ prevedere l'uso di parchi e giardini urbani per attività ricreative, culturali e sportive, funzionalmente integrati con il tessuto urbano e liberamente fruibili dalla comunità (definizione di spazi funzionali ed eventuale eliminazione delle recinzioni);
- ▶ potenziamento delle condizioni di sicurezza in modo tale da innalzare il livello di qualità della vita urbana;
- ▶ integrazione di spazi a verde vivibili e a ridotta manutenzione;
- ▶ Individuazione di aree dedicate allo sgambamento dei cani;
- ▶ rinnovamento e potenziamento degli impianti di illuminazione, contenimento dei costi energetici attraverso l'utilizzo di tecnologie più avanzate;
- ▶ valorizzazione della risorsa acqua mediante riutilizzo ai fini irrigui delle stesse aree a verde;
- ▶ Individuazione di interventi che favoriscano modelli virtuosi per la gestione degli spazi (blocchi servizi, guardiania).



PARCO DI PONENTE

LARGO GIOVENE

VILLA COMUNALE

P.ZZA ROMA

PARCO TOMBINO

GIARDINO  
C.SO FORNARI

PARCO DI LEVANTE

PIAZZA 1° MAGGIO

PIAZZA EFFREM

P.ZA ROSA  
LUXEMBURG

PIAZZA  
A. MORO

PARCO  
A. DE GASPERI

PARCO DI VIA  
A. SALVUCCI

PARCO  
VIA MOSCATI

PARCO DI MEZZOGIORNO  
BADEN POWELL

AREA A VERDE  
COMPARTO N. 9

DOG PARK

# Piazza Rosa Luxemburg

- ▶ La piazza, situata nel quartiere denominato «rione Paradiso» si presentava in forma di un'area dal perimetro regolare pavimentata con piastrelle in cemento, circondata dalla viabilità di servizio e accesso ai manufatti residenziali circostanti.
- ▶ Erano presenti diverse alberature di piccoli lecci e di sempreverdi disposti senza uno specifico disegno o obiettivo di realizzazione di zone d'ombra e riparo, insieme ad alcune aiuole in stato di abbandono.
- ▶ Gli arredi erano composti da alcune panchine molto degradate.
- ▶ La piazza era illuminata attraverso i pali della pubblica illuminazione stradale posti sul ciglio della viabilità (illuminazione carente).
- ▶ Manufatto in disuso era adibito ad ufficio postale





Stato dei luoghi



Stato dei luoghi

# Riqualificazione P.za Rosa Luxemburg

Arch. Michele Cirillo

investimento: € 222.000,00

- ▶ Il consolidamento della funzione di centralità della piazza R. Luxemburg quale luogo di qualità urbana e ambientale e di relazione sociale attorno al nuovo Centro civico, con la realizzazione di uno spazio di incontro e di sosta della stessa isola pedonale, correttamente dimensionato e fruibile in tutta la sua estensione;
- ▶ L'individuazione di un percorso primario in senso Est/Ovest che parte idealmente dal tracciato delle Vie Luxemburg e via Minervini in attraversamento della stessa piazza;
- ▶ La riqualificazione ambientale e riconfigurazione pedonale del tratto stradale di collegamento con Via Einaudi, connesso all'isola pedonale di Piazza Luxemburg al fine di formare un unico spazio fruibile e percorribile senza soluzione di continuità, attraverso un opportuno attraversamento pedonale sopraelevato di connessione tra i due spazi;
- ▶ Realizzazione di un'area giochi per bambini al centro della piazza.

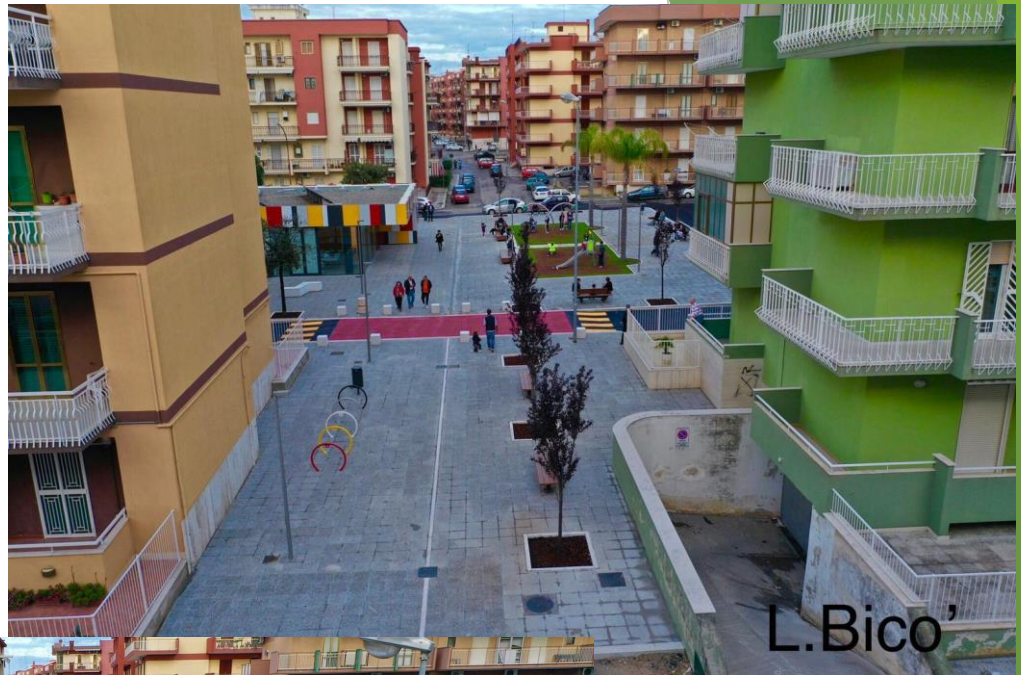
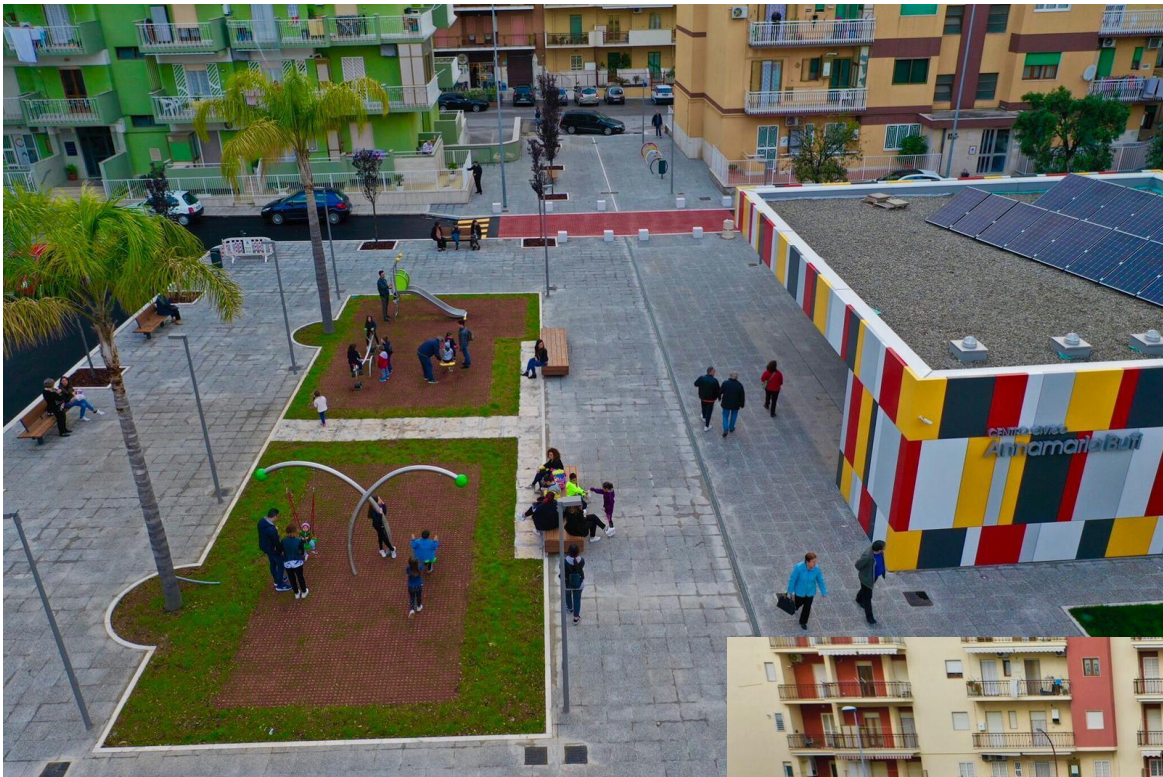




Bico

Realizzazione





L.Bico'



L.Bico'

Realizzazione



L. Bico'



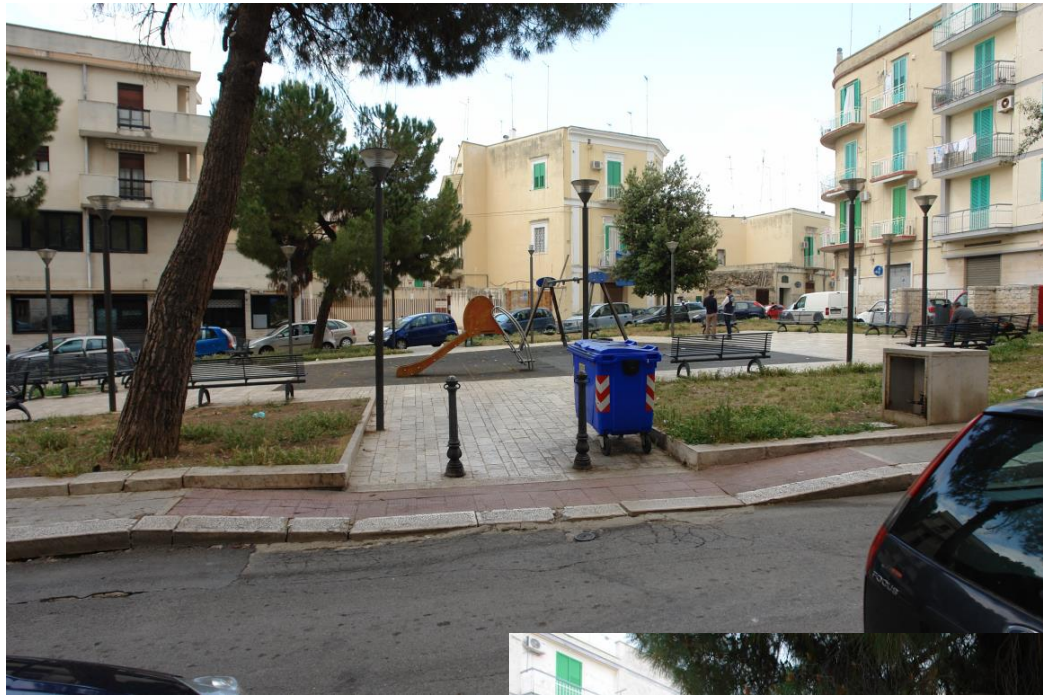
L. Bico'

Realizzazione

# Largo Giovene

- ▶ alberature molto alte con radici in affioramento che hanno devastato quasi tutto lo spazio calpestabile (marciapiedi di contorno della piazza, pavimentazione in pietra, zone di prato e area di gioco);
- ▶ presenza di impianti tecnologici incongruenti con l'ambiente (pali luminosi non adeguati e insufficienti);
- ▶ presenza di muretti che servivano a delimitare lo spazio per i cassonetti per i rifiuti urbani che non hanno più la ragione di essere;
- ▶ inaccessibilità dell'area da parte delle persone con disabilità (nonostante la presenza di rampe di raccordo sui marciapiedi, queste non sono nemmeno raggiungibili a causa dei dislivelli tra piano stradale e livello marciapiedi);
- ▶ congestione del traffico in corrispondenza dell'incrocio tra le vie Mameli, Giovene e Ribera, a causa di una carreggiata molto stretta;
- ▶ la scarsa manutenzione degli arredi urbani e dei giochi ha fatto sì che tale spazio, nella sua condizione attuale, si presenti trascurato e degradato.





Stato dei luoghi



Stato dei luoghi

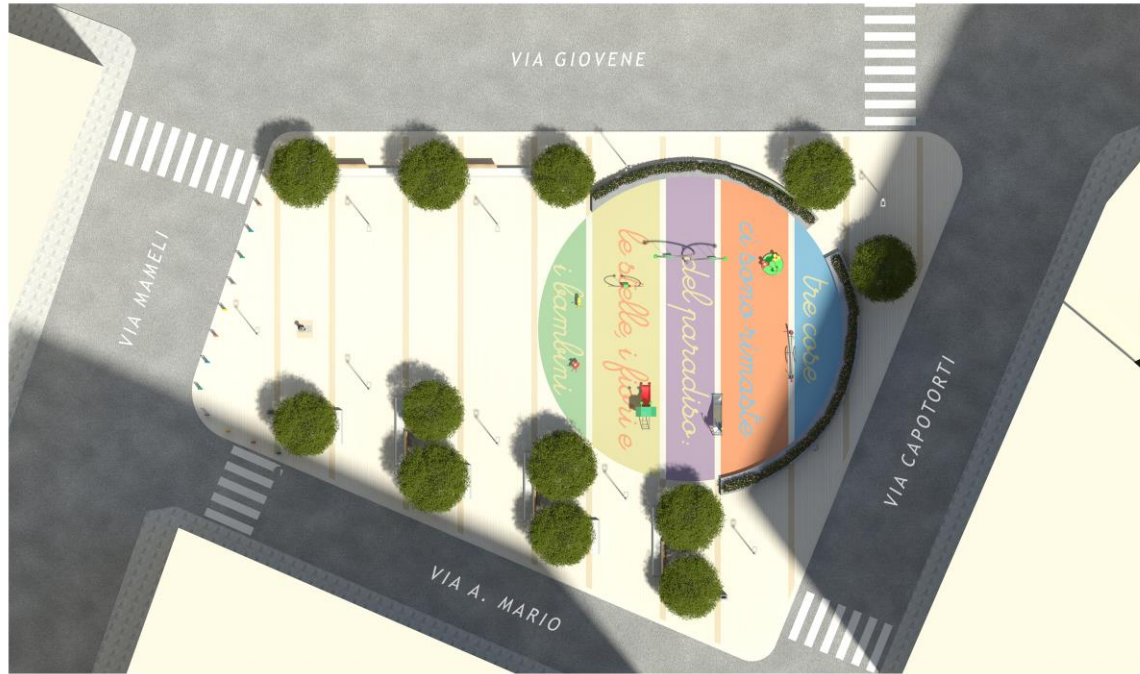
# Riqualficazione Largo GIOVENE

Arch. Angela Amato - geom. Gaetano Panunzio

investimento: € 400.000,00

- ▶ ridefinizione del perimetro della piazza e delle pendenze;
- ▶ nuova pavimentazione;
- ▶ nuova piantumazione di essenze arboree e alberature a ridotta manutenzione
- ▶ impianto di irrigazione che sfrutti la risorsa idrica costituita dalle acque meteoriche di recupero della stessa piazza;
- ▶ creazione di area di gioco per i bambini con pavimentazione antitrauma adeguata e dotazione di giochi ludici;
- ▶ dotazione di nuova pubblica illuminazione LED;
- ▶ messa in opera di elementi di arredo quali panchine, cestini, dissuasori e fontana che favoriscano la sosta dei soggetti fruitori;
- ▶ implementazione di servizi per il cittadino (wi-fi pubblico e videosorveglianza).









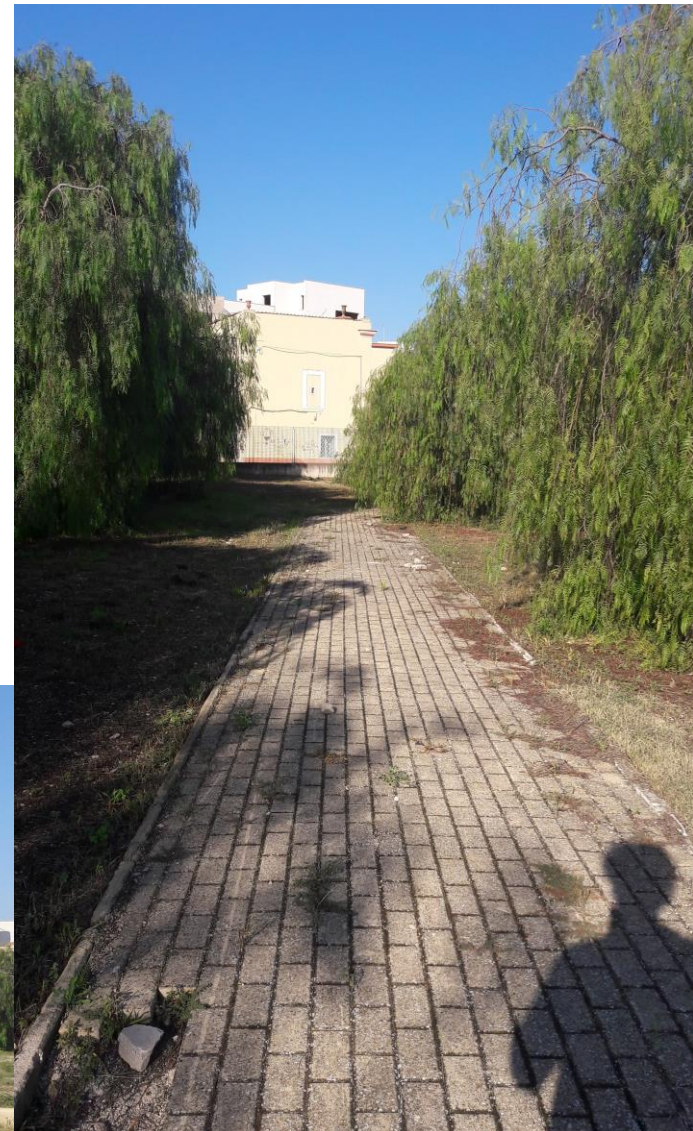
# Parco Tombino

L'area oggetto di interesse, denominata "Parco Tombino" è ubicata tra via Don Francesco Samarelli, via Luigi Einaudi e via Canonico de Beatis, all'interno di uno dei quartieri periferici della città di Molfetta, con preponderante vocazione residenziale.

Il parco si sviluppa parallelamente alla linea ferroviaria seguendo un andamento longitudinale per un totale di circa 13.000 mq.

Allo stato attuale il parco è in evidente stato di abbandono e precluso all'utilizzo da parte dei cittadini, motivo per cui si rende necessaria un'operazione di manutenzione straordinaria/ristrutturazione e di riorganizzazione interna dello stesso, in modo da renderlo finalmente fruibile dai residenti della zona e della città.





**Stato dei luoghi**



Stato dei luoghi

# Riqualificazione Parco Tombino

ing. Onofrio Giuseppe Colasanto

investimento: € 600.000,00

- ▶ risistemazione del verde in un'ottica di maggiore funzionalizzazione e ridotta necessità manutentiva;
- ▶ realizzazione di un'area dedicata allo sgambettamento cani e agility dog;
- ▶ realizzazione e ammodernamento in regime di sicurezza di un'adeguata area di gioco per i bambini;
- ▶ esecuzione di un'area fitness per adulti;
- ▶ realizzazione di un bar ristoro;
- ▶ realizzazione shop per animali
- ▶ realizzazione dei servizi igienici e locale guardiania.



Progetto

**AREA SGAMBAMENTO**

**PERCORSO AGILITY  
CANI PICCOLA TAGLIA**

**AREA ATTREZZATA  
PER BAMBINI**

**AREA FITNESS**

PERCORSO SGAMBAMENTO

PERCORSO AGILITY  
CANI PICCOLA TAGLIA  
400 mq

AREA PICNIC

AREA GIOCHI  
140 mq

AREA FITNESS  
140 mq

CAMPIONE CALZETTO

PERCORSO AGILITY PER  
CANI DI MEDIA/GRANDE TAGLIA  
650 mq

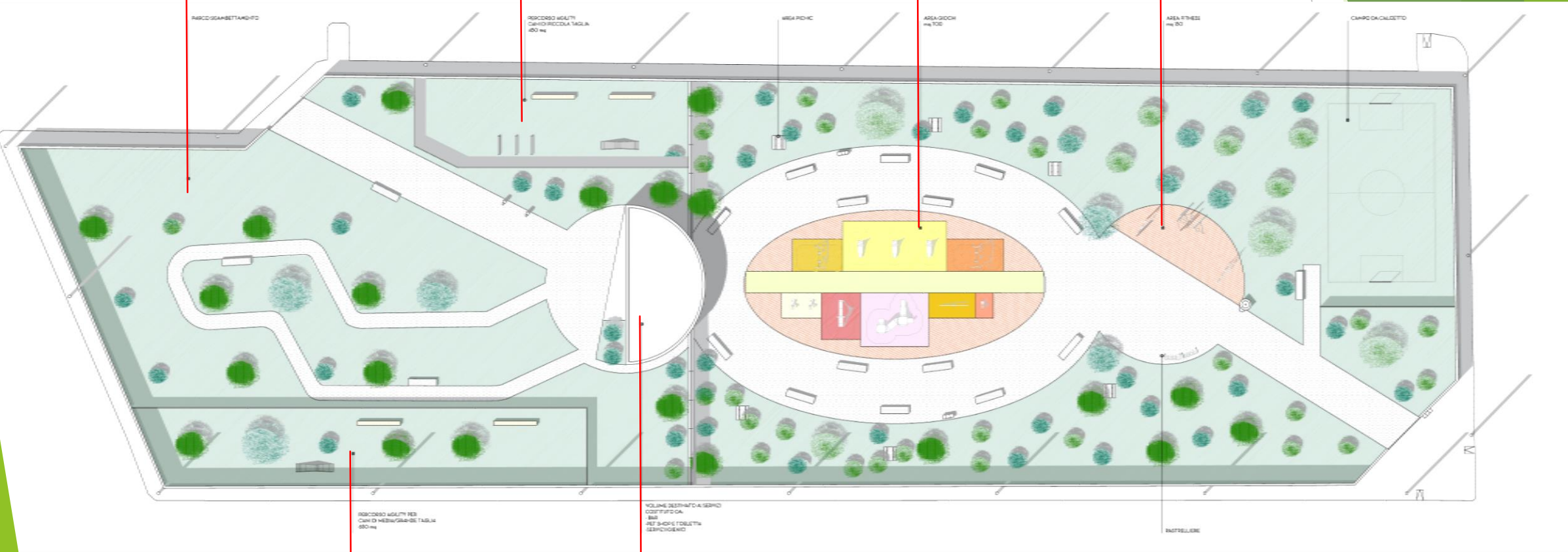
VOLUME DESTINATO A SERVO  
COFFEE/PIZZA  
BAR  
PER SODD'ISFARLA  
SERVIZIO IGIENICO

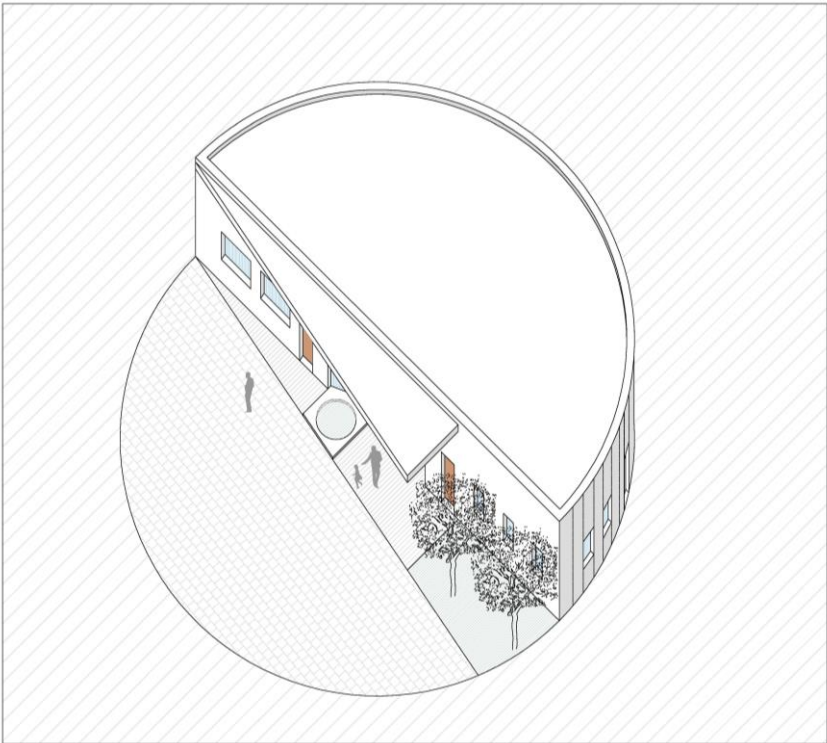
BASTELLE

**BAR  
PET SHOP  
SERVIZI IGIENICI**

**PERCORSO AGILITY  
CANI MEDIA/GRANDE TAGLIA**

**Progetto**





ASSONOMETRIA



PLANIMETRIA ARREDATA | SCALA 1:100



Progetto



Progetto



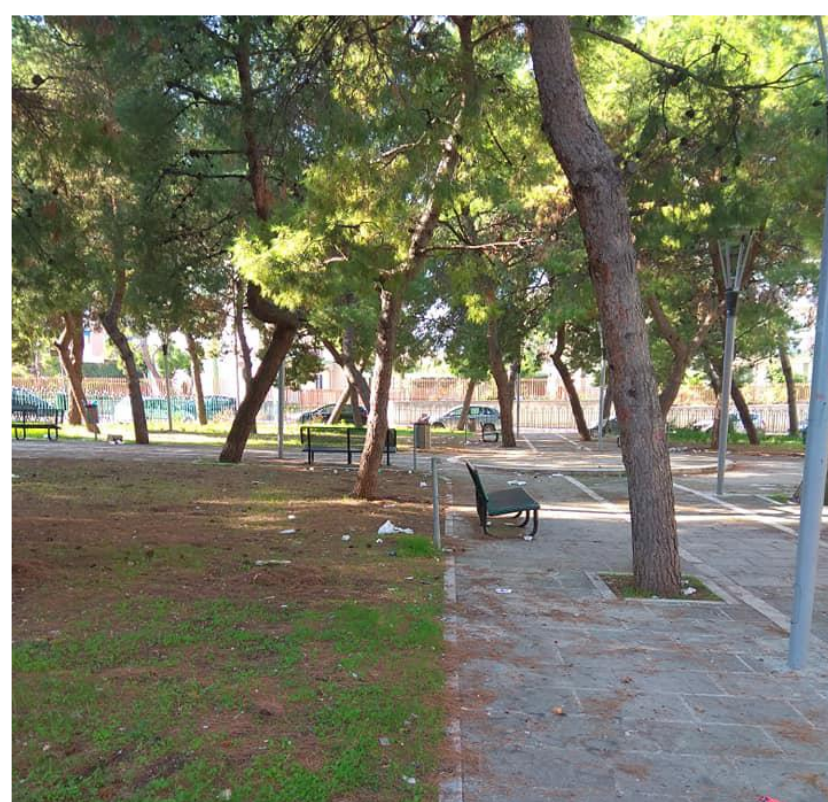
# Riqualificazione Piazza 1° Maggio

Arch. Domenico Altamura

investimento: € 250.000,00

- ▶ riconfigurazione della pavimentazione suggerito dai percorsi principali di attraversamento della piazza creando un collegamento privilegiato verso il centro città (lungo Via P. Gobbetti), verso il mare oppure verso Via Giovinazzo;
- ▶ «liberare» il parco da qualsiasi recinzione come incentivo all' utilizzo di tale spazio in maniera eterogenea e nella sua totalità;
- ▶ Razionalizzazione del verde
- ▶ Definizioni di aree funzionali
- ▶ Realizzazione e potenziamento dell'area giochi per bambini;
- ▶ Realizzazione di un'area fitness (la piazza è quotidianamente attraversata per i loro allenamenti giornalieri da atleti e non);
- ▶ aree di socializzazione e relax





Stato dei luoghi



Progetto



Progetto

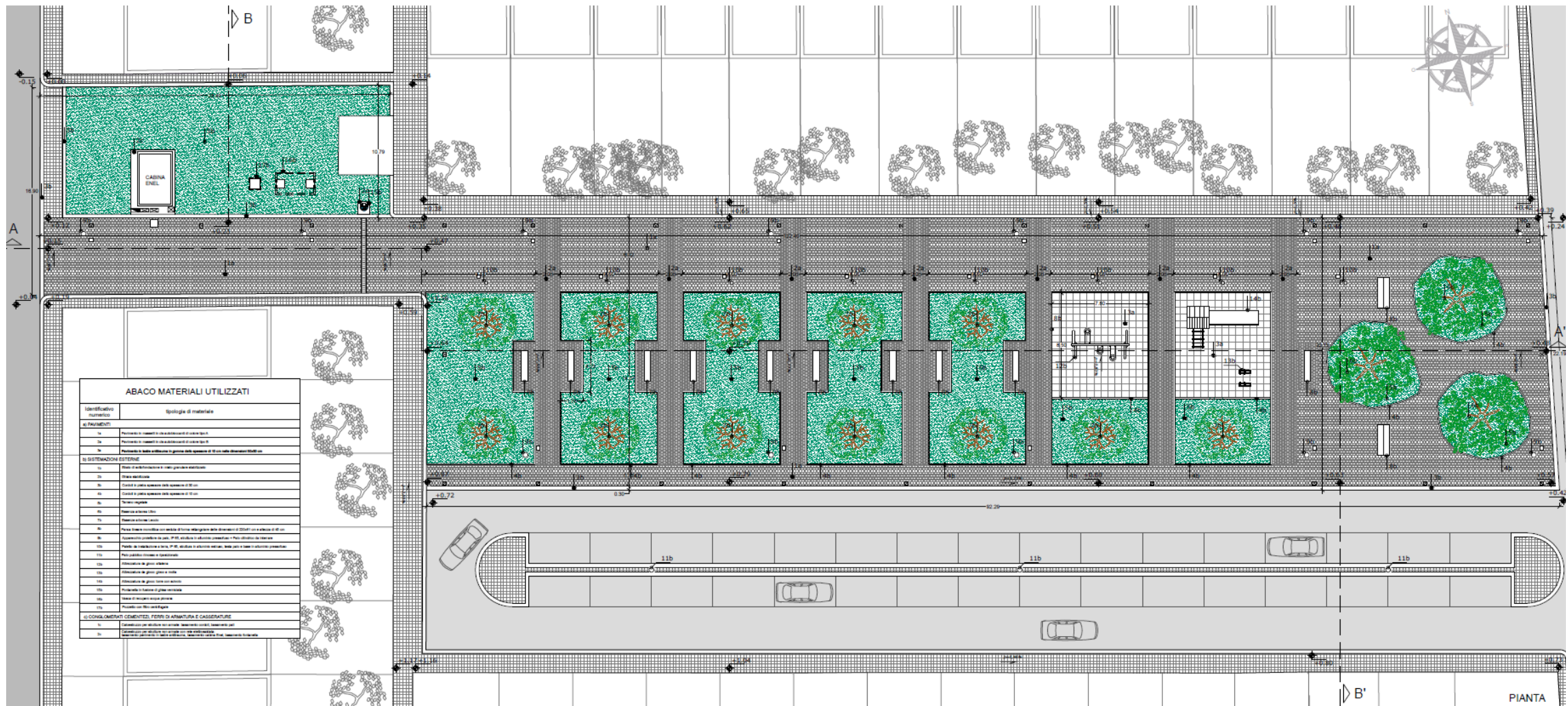
# Area a verde comparto 9

Arch. Germana Carrieri

investimento: € 250.000,00

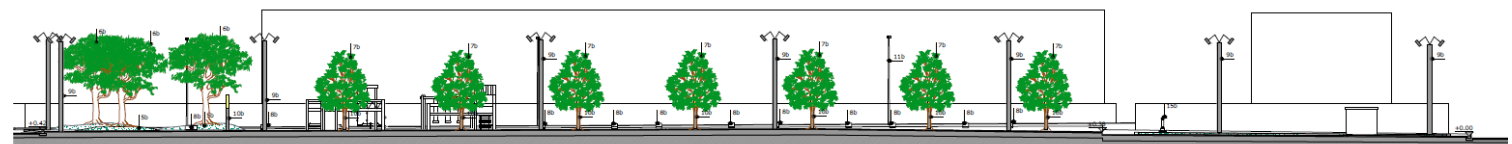
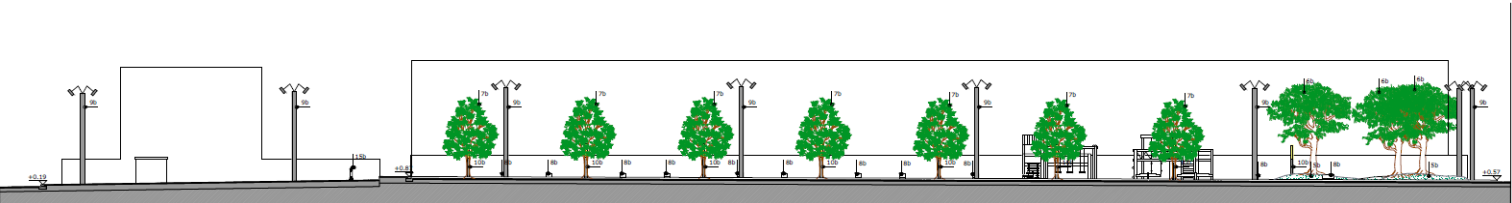
- ▶ Creazione dell'identità di spazio urbano fruibile da tutti, migliorando l'accessibilità dei residenti
- ▶ Realizzazione di un polmone verde come punto di riferimento degli abitanti del quartiere
- ▶ Pedonalizzazione del collegamento con via Spadolini
- ▶ Realizzazione di area giochi per bambini
- ▶ Decoro urbano con nuovi arredi (fontanella e panchine)
- ▶ Sistema di irrigazione che attinge l'acqua da vasche di raccolta per le acque piovane per l'utilizzo nel sistema di irrigazione del verde
- ▶ Impianto di illuminazione e videosorveglianza





**ABACO MATERIALI UTILIZZATI**

Identificativo numerico	Spiegazione di materiale
<b>AL FIANCO</b>	
14	Permetto in cemento in asfalto di colore scuro
15	Permetto in cemento in asfalto di colore scuro
16	Permetto in cemento in asfalto di colore scuro
17	Permetto in cemento in asfalto di colore scuro
<b>AL FIANCO ESTERNO</b>	
18	Matte di asfalto in 1 colore grigio scuro
19	Matte di asfalto
20	Matte di asfalto
21	Matte di asfalto
22	Matte di asfalto
23	Matte di asfalto
24	Matte di asfalto
25	Matte di asfalto
26	Matte di asfalto
27	Matte di asfalto
28	Matte di asfalto
29	Matte di asfalto
30	Matte di asfalto
31	Matte di asfalto
32	Matte di asfalto
33	Matte di asfalto
34	Matte di asfalto
35	Matte di asfalto
36	Matte di asfalto
37	Matte di asfalto
38	Matte di asfalto
39	Matte di asfalto
40	Matte di asfalto
41	Matte di asfalto
42	Matte di asfalto
43	Matte di asfalto
44	Matte di asfalto
45	Matte di asfalto
46	Matte di asfalto
47	Matte di asfalto
48	Matte di asfalto
49	Matte di asfalto
50	Matte di asfalto
51	Matte di asfalto
52	Matte di asfalto
53	Matte di asfalto
54	Matte di asfalto
55	Matte di asfalto
56	Matte di asfalto
57	Matte di asfalto
58	Matte di asfalto
59	Matte di asfalto
60	Matte di asfalto
61	Matte di asfalto
62	Matte di asfalto
63	Matte di asfalto
64	Matte di asfalto
65	Matte di asfalto
66	Matte di asfalto
67	Matte di asfalto
68	Matte di asfalto
69	Matte di asfalto
70	Matte di asfalto
71	Matte di asfalto
72	Matte di asfalto
73	Matte di asfalto
74	Matte di asfalto
75	Matte di asfalto
76	Matte di asfalto
77	Matte di asfalto
78	Matte di asfalto
79	Matte di asfalto
80	Matte di asfalto
81	Matte di asfalto
82	Matte di asfalto
83	Matte di asfalto
84	Matte di asfalto
85	Matte di asfalto
86	Matte di asfalto
87	Matte di asfalto
88	Matte di asfalto
89	Matte di asfalto
90	Matte di asfalto
91	Matte di asfalto
92	Matte di asfalto
93	Matte di asfalto
94	Matte di asfalto
95	Matte di asfalto
96	Matte di asfalto
97	Matte di asfalto
98	Matte di asfalto
99	Matte di asfalto
100	Matte di asfalto



**Progetto**