



**ANIESICUREZZA**

SICUREZZA E AUTOMAZIONE EDIFICI



# *SMART CITY* *CITTÀ SICURE*

Glauco CARMINATI





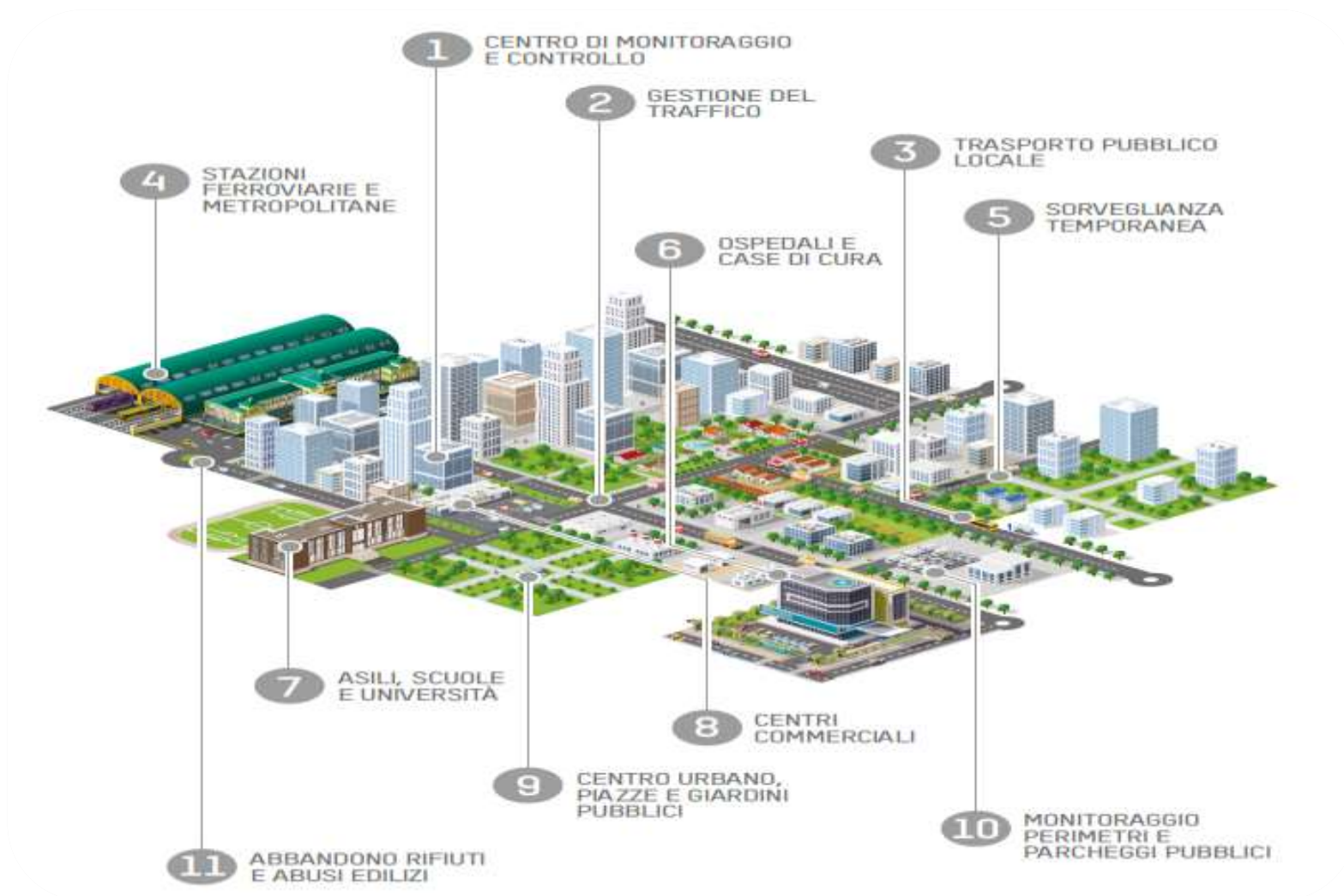
L'evoluzione delle tecnologie legate al settore videosorveglianza, all'informazione e alla comunicazione unite alle nuove disposizioni in materia di sicurezza delle città possono essere utilizzata per rendere le città più sicure.

Lo scopo è la protezione dei cittadini, il patrimonio collettivo ed anche la proprietà privata





# Ridefinire il concetto di Sicurezza Urbana Integrata per .....





## CONTRASTARE LACRIMALITÀ

Un sistema di sicurezza ben progettato e installato è lo strumento di monitoraggio più efficace per prevenire attività criminose comuni come furti, atti vandalici o intrusioni.

Grazie alla centralizzazione dei dati, in futuro, sarà possibile far convergere tutte le informazioni rilevanti (Video e Dati) in un unico Centro Controllo e quindi semplificare e ottimizzare le operazioni d'indagine.



## DARE RISPOSTE RAPIDE ED EFFICACI

Le nuove tecnologie a servizio di sorveglianza e monitoraggio permettono la raccolta di dati e di immagini in una libreria da utilizzarsi per l'estrazione di contenuti e consentire alle Autorità di disporre di più informazioni immediatamente fruibili che permettono di velocizzare e rendere davvero efficaci le strategie in caso di emergenza, migliorando il livello di servizio offerto.

## GESTIRE IL TRAFFICO IN MODO "INTELLIGENTE"

Un sistema di gestione del traffico e di monitoraggio dei veicoli diventa strumento estremamente utile e efficiente nelle Smart City



## PREVENZIONE E DISCREZIONE

Bilanciare libertà personale e sorveglianza ad ampio raggio è una sfida complessa. Le tecnologie utilizzate in ambito Smart City devono coniugare prevenzione e deterrenza con il diritto alla privacy e alla riservatezza personale.



## Quali i settori coinvolti?

- TRASPORTO PUBBLICO E GESTIONE DEL TRAFFICO
- STAZIONI FERROVIARIE E METROPOLITANE
- SORVEGLIANZA TEMPORANEA
- OSPEDALI E CASE DI CURA
- ASILI, SCUOLE E UNIVERSITÀ
- CENTRO URBANO, PIAZZE E GIARDINI PUBBLICI
- ABBANDONO RIFIUTI E ABUSI EDILIZI
- PARCHI E PARCHEGGI PUBBLICI
- CENTRI COMMERCIALI
- IMPIANTI PRIVATI E CONTROLLO DEL VICINATO
- CENTRO DI MONITORAGGIO E CONTROLLO



# La videosorveglianza urbana è un tema complesso disciplinato da

"Disposizioni urgenti in materia di sicurezza delle città»

Testo coordinato del decreto legge 20 febbraio 2017, n. 14 pubblicato sulla

[Gazzetta Ufficiale n. 93 del 21 aprile 2017](#)

insieme alla

[Legge n. 48.2017,](#)

[Operativa dal 26 Luglio 2018](#)

Si tratta di un articolato pacchetto di misure, il cui obiettivo è  
**potenziare l'intervento degli enti territoriali e delle forze di polizia**  
nella lotta al degrado delle aree urbane, con un approccio che  
**privilegia il coordinamento delle forze e la programmazione di interventi integrati.**



Quindi, dal 26 Luglio 2018

qualsiasi modifica ad un impianto di videosorveglianza urbana deve essere necessariamente preceduta da un **Nuovo Patto per la sicurezza**

Ovvero un accordo scritto tra Sindaco e prefetto sugli obiettivi generali da perseguire.

Successivamente verrà avviato un confronto tra tutte le forze di polizia interessate all'utilizzo dell'impianto.

Da questo confronto verrà prodotto un progetto strategico ( a prova di privacy) che verrà poi affidato ad uno studio di progettazione per levalutazioni in merito e la conversione in progetto

Possiamo considerare, oggi, *Integrata* la Sicurezza Urbana?

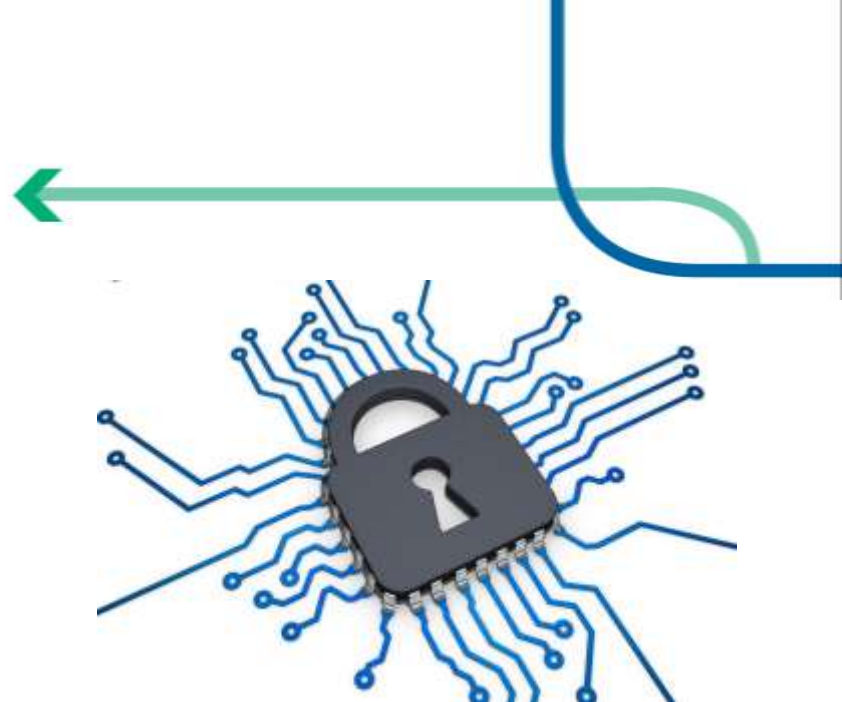




## Quali gli ostacoli ancora da superare?

- ① Valutazione dell'impatto Privacy nel rispetto Direttiva 2016/680;
- ② Convergenza tecnologica tra analogico e digitale;
- ③ Dotazione di sistemi condivisi di gestione e comunicazione dei dati;





# GDPR

## Direttiva 2016 / 680

# Convergenza tra analogico vs digitale

- La digitalizzazione delle informazioni e la loro convergenza.
- Progettazione con prodotti/soluzioni in grado di **integrarsi tra loro** e comunicare al fine di **distribuire le informazioni** ai diversi attori
- Uso di dispositivi smart integrati (telecamere video analisi, lettura targhe, sensoristica) per una intelligenza distribuita (l'importanza dei big data)



# Sistemi condivisi e comunicazione dati

- Disposizioni urgenti in materia di sicurezza: accordo tra **Sindaco**, **Prefetto** e tutte le Forze dell'Ordine coinvolte.
- Progettazione integrata al fine di distribuire le informazioni ai diversi attori secondo il **principio di competenza**.
- Progettazione scegliendo dispositivi/soluzioni in grado di recuperare e veicolare le informazioni in modo **“rapido ed efficace”** su dispositivi remoti (cell e Tablet) e apparati radio.
- Progettazione che:
  - Prevedano un contributo Statale (tenuto conto dei necessari requisiti richiesti nei bandi Ministeriali)
  - Prevedano l'espansione a servizi di prossimità (controllo del vicinato)



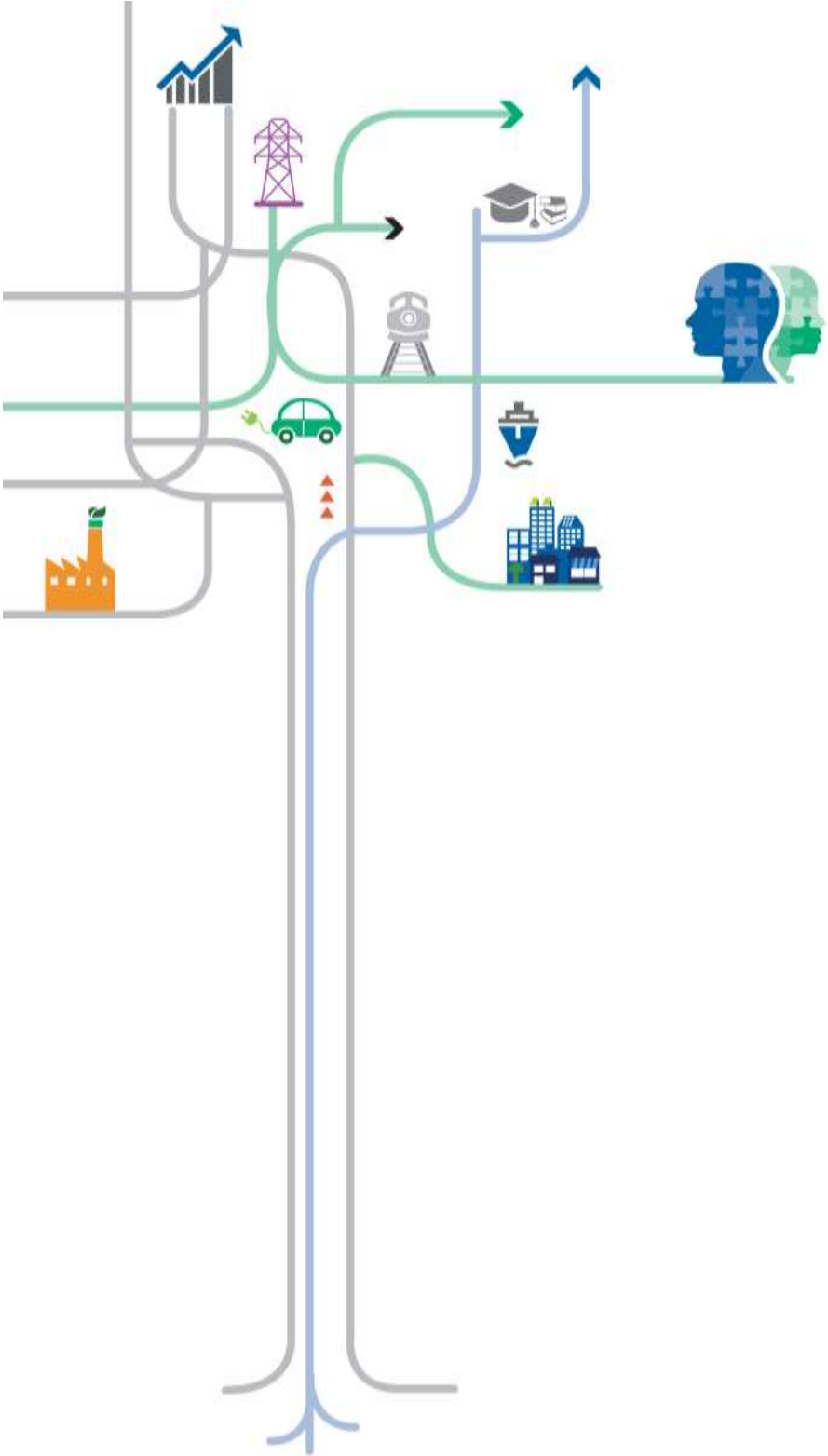


# Riassumendo

## *Requisiti utili*

per progettare un buon impianto di sicurezza urbana integrata

1. Prima di tutto verifica dei requisiti nel rispetto del decreto Minniti nel rispetto della direttiva GDPR e della privacy
2. Utilizzare soluzioni adatte a soddisfare le esigenze delle diverse Forze dell'Ordine
3. Impiego di dispositivi di elevata precisione sia nella lettura targhe che nella analisi video
4. Impiego di sistemi di gestione e comunicazione dei dati in grado di:
  - a) Recuperare e tramettere le informazioni velocemente;
  - b) Potersi integrare con soluzioni di terze parti
  - c) Garantire (anche in cloud) la personalizzazione dei privilegi utenti
  - d) Essere progettati appositamente per funzioni di sicurezza e indagine, provvista anche di App e funzionalità per una comunicazione veloce e protetta



**ANIE SICUREZZA**

SICUREZZA E AUTOMAZIONE EDIFICI



**Grazie**

da

**Glauco Carminati**