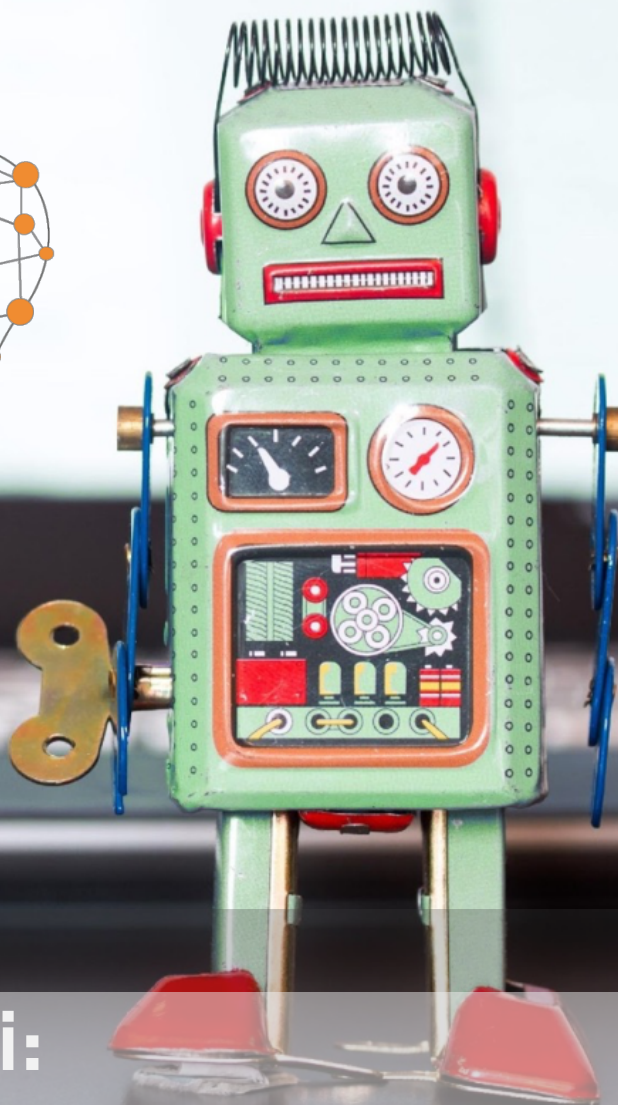


EFFICIENCY TOUR



Incentivi, bandi e agevolazioni:
il decreto FER

Pietro Pitingolo

**DOPO LA REVISIONE DA PARTE
DEI MINISTERI, DELLE REGIONI E
DELL'ARERA
IL **DECRETO FER**
È STATO INVIATO ALLA COMMISSIONE
EUROPEA PER L'APPROVAZIONE**

QUALI SONO LE NOVITÀ

- ✓ IMPIANTI FOTOVOLTAICI REALIZZATI AL POSTO DELLE COPERTURE IN **AMIANTO** AVRANNO UN PREMIO PARI A **12 €/MWH** SU TUTTA L'ENERGIA PRODOTTA

- ✓ IMPIANTI FOTOVOLTAICI REALIZZATI AL POSTO DELLE COPERTURE IN **AMIANTO** AVRANNO UN PREMIO PARI A **12 €/MWH** SU TUTTA L'ENERGIA PRODOTTA
- ✓ IMPIANTI DI POTENZA **FINO A 100 KW** INSTALLATI SUGLI EDIFICI, SULLA QUOTA DI PRODUZIONE NETTA CONSUMATA IN SITO È ATTRIBUITO UN **PREMIO PARI A 10 €/MWH**, CUMULABILE CON QUELLO DELLA RIMOZIONE ETERNIT

- ✓ IMPIANTI FOTOVOLTAICI REALIZZATI AL POSTO DELLE COPERTURE IN **AMIANTO** AVRANNO UN PREMIO PARI A **12 €/MWH** SU TUTTA L'ENERGIA PRODOTTA
- ✓ IMPIANTI DI POTENZA **FINO A 100 KW** INSTALLATI SUGLI EDIFICI, SULLA QUOTA DI PRODUZIONE NETTA CONSUMATA IN SITO È ATTRIBUITO UN **PREMIO PARI A 10 €/MWH**, CUMULABILE CON QUELLO DELLA RIMOZIONE ETERNIT
- ✓ **PPA** UNA VOLTA IN VIGORE IL DECRETO FER, SARÀ NECESSARIO CREARE UNA PIATTAFORMA PER LA NEGOZIAZIONE E IL TRADING DI ENERGIA A LUNGO TERMINE

- ✓ IMPIANTI FOTOVOLTAICI REALIZZATI AL POSTO DELLE COPERTURE IN **AMIANTO** AVRANNO UN PREMIO PARI A **12 €/MWH** SU TUTTA L'ENERGIA PRODOTTA
- ✓ IMPIANTI DI POTENZA **FINO A 100 KW** INSTALLATI SUGLI EDIFICI, SULLA QUOTA DI PRODUZIONE NETTA CONSUMATA IN SITO È ATTRIBUITO UN **PREMIO PARI A 10 €/MWH**, CUMULABILE CON QUELLO DELLA RIMOZIONE ETERNIT
- ✓ **PPA** UNA VOLTA IN VIGORE IL DECRETO FER, SARÀ NECESSARIO CREARE UNA PIATTAFORMA PER LA NEGOZIAZIONE E IL TRADING DI ENERGIA A LUNGO TERMINE
- ✓ DA DODICI A **QUINDICI MESI** IL LIMITE DI TEMPO CHE PUÒ INTERCORRERE TRA LA COMUNICAZIONE DI AGGIUDICAZIONE DELL'INCENTIVO E L'ENTRATA IN ESERCIZIO DELL'IMPIANTO, SENZA CHE IL BONUS SUBISCA UNA DECURTAZIONE

**COME SI
ACCEDE**

IMPIANTI DI NUOVA COSTRUZIONE DI POTENZA
SUPERIORE AI 20 KW, PURCHÉ NON SI
COLLOCHINO SU TERRENO AGRICOLO

IMPIANTI DI POTENZA INFERIORE A 1 MW
ACCEDONO AGLI INCENTIVI TRAMITE **REGISTRO**

LE INSTALLAZIONI DI POTENZA SUPERIORE A 1
MW TRAMITE PROCEDURA D'**ASTA AL RIBASSO**

Nr.	GRUPPO A	GRUPPO A-2	GRUPPO B	GRUPPO C
Procedura	<i>[MW]</i>	<i>[MW]</i>	<i>[MW]</i>	<i>[MW]</i>
1	45	100	10	10
2	45	100	10	10
3	100	100	10	10
4	100	100	10	10
5	120	100	10	20
6	120	100	10	20
7	120	100	10	20
8	120	100	10	20
TOTALE	770	800	80	120

**LA PRIMA FINESTRA PER PRESENTARE LA DOMANDA SI
SAREBBE DOVUTA APRIRE IL 31 GENNAIO 2019**

LA PRIMA FINESTRA PER PRESENTARE LA DOMANDA SI
SAREBBE DOVUTA APRIRE IL 31 GENNAIO 2019

L'APERTURA DEL BANDO, CHE DURERÀ SOLO **30**
GIORNI, È SLITTATA

LA PRIMA FINESTRA PER PRESENTARE LA DOMANDA SI
SAREBBE DOVUTA APRIRE IL 31 GENNAIO 2019

L'APERTURA DEL BANDO, CHE DURERÀ SOLO **30**
GIORNI, È SLITTATA

IL GSE PUBBLICHERÀ LA **GRADUATORIA** DEI VINCITORI
DI OGNI BANDO **DOPO 90 GIORNI**

1	<i>31 gennaio 2019</i>
2	<i>31 maggio 2019</i>
3	<i>30 settembre 2019</i>
4	<i>31 gennaio 2020</i>
5	<i>31 maggio 2020</i>
6	<i>31 settembre 2020</i>
7	<i>31 gennaio 2021</i>
8	<i>31 maggio 2021</i>

INTERVENTI PRIORITARI

IMPIANTI FOTOVOLTAICI REALIZZATI SU DISCARICHE CHIUSE E SIN

**IMPIANTI FOTOVOLTAICI REALIZZATI SU DISCARICHE
CHIUSE E SIN**

**IMPIANTI FOTOVOLTAICI CHE SOSTITUIRANNO LE
COPERTURE DI AMIANTO**

**IMPIANTI FOTOVOLTAICI REALIZZATI SU DISCARICHE
CHIUSE**

**IMPIANTI FOTOVOLTAICI CHE SOSTITUIRANNO LE
COPERTURE DI AMIANTO**

**IMPIANTI CON LE COLONNINE DI RICARICA DELLE
AUTO ELETTRICHE, A CONDIZIONE CHE LA POTENZA DI
RICARICA NON SIA INFERIORE AL 15% DELLA POTENZA
DELL'IMPIANTO E CHE CIASCUNA COLONNINA ABBAIA
UNA POTENZA DI ALMENO 15 KW**

SOGGETTI INTERESSATI

✓ CAPANNONI CON AMIANTO IN AREE INDUSTRIALI

- ✓ **CAPANNONI CON AMIANTO IN AREE INDUSTRIALI**
- ✓ **SUPERFICIE COMPRESA TRA 2.000 E 6.000 MQ**

- ✓ **CAPANNONI CON AMIANTO IN AREE INDUSTRIALI**
- ✓ **SUPERFICIE COMPRESA TRA 2.000 E 6.000 MQ**
- ✓ **CABINA DI MEDIA TENSIONE**

- ✓ **CAPANNONI CON AMIANTO IN AREE INDUSTRIALI**
- ✓ **SUPERFICIE COMPRESA TRA 2.000 E 6.000 MQ**
- ✓ **CABINA DI MEDIA TENSIONE**
- ✓ **IMMOBILE IN BUONO STATO**







POSSIBILE PROPOSTA

✓ **COPERTURA DEI COSTI PER LO SMALTIMENTO
DELL'AMIANTO**

✓ **COPERTURA DEI COSTI PER LO SMALTIMENTO
DELL'AMIANTO**

✓ **COPERTURA DEI COSTI PER LO SMALTIMENTO
DELL'AMIANTO**

- ✓ **COPERTURA DEI COSTI PER LO SMALTIMENTO DELL'AMIANTO**
- ✓ **COPERTURA DEI COSTI PER LO SMALTIMENTO DELL'AMIANTO**
- ✓ **COSTITUZIONE DI UN DIRITTO DI SUPERFICIE (20 ANNI)**

- ✓ **COPERTURA DEI COSTI PER LO SMALTIMENTO DELL'AMIANTO**
- ✓ **COPERTURA DEI COSTI PER LO SMALTIMENTO DELL'AMIANTO**
- ✓ **COSTITUZIONE DI UN DIRITTO DI SUPERFICIE (20 ANNI)**
- ✓ **POSSIBILITÀ DI ACQUISTO ENERGIA A PREZZO RIDOTTO**

DOMANDE & RISPOSTE

1

**LE TARIFFE SONO COMPATIBILI CON AUTOCONSUMO,
RITIRO DEDICATO E SCAMBIO SUL POSTO?**

1

LE TARIFFE SONO COMPATIBILI CON AUTOCONSUMO, RITIRO DEDICATO E SCAMBIO SUL POSTO?

- ✓ L'ENERGIA AUTOCONSUMATA NON SARÀ INCENTIVATA.

1

LE TARIFFE SONO COMPATIBILI CON AUTOCONSUMO, RITIRO DEDICATO E SCAMBIO SUL POSTO?

- ✓ L'ENERGIA AUTOCONSUMATA NON SARÀ INCENTIVATA.
- ✓ SOLO PER GLI IMPIANTI FINO A 100 KW PREMIO DI 10 EURO A MWH SU TUTTA L'ENERGIA AUTOCONSUMATA (ARTICOLO 7 COMMA 12).

1

LE TARIFFE SONO COMPATIBILI CON AUTOCONSUMO, RITIRO DEDICATO E SCAMBIO SUL POSTO?

- ✓ L'ENERGIA AUTOCONSUMATA NON SARÀ INCENTIVATA.
- ✓ SOLO PER GLI IMPIANTI FINO A 100 KW PREMIO DI 10 EURO A MWH SU TUTTA L'ENERGIA AUTOCONSUMATA (ARTICOLO 7 COMMA 12).
- ✓ IL PREMIO PER RIMOZIONE AMIANTO DI 12 EURO A MWH È RICONOSCIUTO ANCHE SULL'ENERGIA AUTOCONSUMATA (ARTICOLO 7 COMMA 10).

1

LE TARIFFE SONO COMPATIBILI CON AUTOCONSUMO, RITIRO DEDICATO E SCAMBIO SUL POSTO?

- ✓ L'ENERGIA AUTOCONSUMATA NON SARÀ INCENTIVATA.
- ✓ SOLO PER GLI IMPIANTI FINO A 100 KW PREMIO DI 10 EURO A MWH SU TUTTA L'ENERGIA AUTOCONSUMATA (ARTICOLO 7 COMMA 12).
- ✓ IL PREMIO PER RIMOZIONE AMIANTO DI 12 EURO A MWH È RICONOSCIUTO ANCHE SULL'ENERGIA AUTOCONSUMATA (ARTICOLO 7 COMMA 10).
- ✓ LE TARIFFE NON SONO COMPATIBILI CON RITIRO DEDICATO E SCAMBIO SUL POSTO.

1

LE TARIFFE SONO COMPATIBILI CON AUTOCONSUMO, RITIRO DEDICATO E SCAMBIO SUL POSTO?

- ✓ L'ENERGIA AUTOCONSUMATA NON SARÀ INCENTIVATA.
- ✓ SOLO PER GLI IMPIANTI FINO A 100 KW PREMIO DI 10 EURO A MWH SU TUTTA L'ENERGIA AUTOCONSUMATA (ARTICOLO 7 COMMA 12).
- ✓ IL PREMIO PER RIMOZIONE AMIANTO DI 12 EURO A MWH È RICONOSCIUTO ANCHE SULL'ENERGIA AUTOCONSUMATA (ARTICOLO 7 COMMA 10).
- ✓ LE TARIFFE NON SONO COMPATIBILI CON RITIRO DEDICATO E SCAMBIO SUL POSTO.

< 100 KW - TARIFFA OMNICOMPRENSIVA CON RITIRO GSE.

> 100 KW L'ENERGIA NON AUTOCONSUMATA DOVRÀ ESSERE VENDUTA A UN TRADER.

2 E' POSSIBILE RINUNCIARE AGLI INCENTIVI?

2 E' POSSIBILE RINUNCIARE AGLI INCENTIVI?

- ✓ QUALORA SI RITENGA DI RINUNCIARE (PERCHÉ AD ESEMPIO IL PREZZO DELL'ENERGIA DIVIENE PIÙ ALTO DELL'INCENTIVO) OCCORRERÀ RESTITUIRE ANCHE GLI INCENTIVI PREGRESSI

3 QUALE È LA DURATA DEGLI INCENTIVI?

3 **QUALE È LA DURATA DEGLI INCENTIVI?**

PER IL FOTOVOLTAICO 20 ANNI. L'INCENTIVO DECORRE DALLA DATA DI ENTRATA IN ESERCIZIO

3 **QUALE È LA DURATA DEGLI INCENTIVI?**

PER IL FOTOVOLTAICO 20 ANNI. L'INCENTIVO DECORRE DALLA DATA DI ENTRATA IN ESERCIZIO

LE SOSTE PER:

- ✓ RAGIONI DI SICUREZZA DELLA RETE
- ✓ EVENTI CALAMITOSI RICONOSCIUTI
- ✓ ALTRE CAUSE DI FORZA MAGGIORE
- ✓ AMMODERNAMENTO E POTENZIAMENTO NON INCENTIVATO (PROLUNGANO MAX 6 MESI)
- ✓ PREZZI NEGATIVI (QUANDO CI SARANNO) 0 + DI 6 ORE A PREZZO 0 (CHE SOSPENDONO PAGAMENTO TARIFFA)

PROLUNGANO IL PERIODO DI DIRITTO

4 QUALI IMPIANTI VANNO A REGISTRO E QUALI AD ASTA?

4 QUALI IMPIANTI VANNO A REGISTRO E QUALI AD ASTA?

<1 MWP REGISTRO - REQUISITI DI ACCESSO SEMPLIFICATI:

- ✓ NON BISOGNA DARE DIMOSTRAZIONE DI REQUISITI ECONOMICI
- ✓ NON BISOGNA DARE CAUZIONI
- ✓ NON VIENE ESCUSSA CAUZIONE SE L'IMPIANTO NON VIENE REALIZZATO NEI TERMINI

I TERMINI PER LA REALIZZAZIONE DEGLI IMPIANTI A REGISTRO SONO PIÙ BREVI (19 MESI, ANZICHÉ 24).

4

QUALI IMPIANTI VANNO A REGISTRO E QUALI AD ASTA?

<1 MWP REGISTRO - REQUISITI DI ACCESSO SEMPLIFICATI:

- ✓ NON BISOGNA DARE DIMOSTRAZIONE DI REQUISITI ECONOMICI
- ✓ NON BISOGNA DARE CAUZIONI
- ✓ NON VIENE ESCUSSA CAUZIONE SE L'IMPIANTO NON VIENE REALIZZATO NEI TERMINI

I TERMINI PER LA REALIZZAZIONE DEGLI IMPIANTI A REGISTRO SONO PIÙ BREVI (19 MESI, ANZICHÉ 24).

>1 MWP ASTA.

5 QUANTO È LA TARIFFA PER IL FOTOVOLTAICO?

5 QUANTO È LA TARIFFA PER IL FOTOVOLTAICO?

DIPENDE DALLA POTENZA:

5 QUANTO È LA TARIFFA PER IL FOTOVOLTAICO?

DIPENDE DALLA POTENZA:

✓ PER IL REGISTRO:

110 EURO/MWH FRA I 20 KW E 100 KW (CON RIBASSO MINIMO CIRCA 67 EURO/MWH)

90 EURO MWH FRA I 100 KW E 1 MW (CON RIBASSO MINIMO CIRCA 57 EURO/MWH)

5 QUANTO È LA TARIFFA PER IL FOTOVOLTAICO?

DIPENDE DALLA POTENZA:

✓ PER IL REGISTRO:

110 EURO/MWH FRA I 20 KW E 100 KW (CON RIBASSO MINIMO CIRCA 67 EURO/MWH)

90 EURO MWH FRA I 100 KW E 1 MW (CON RIBASSO MINIMO CIRCA 57 EURO/MWH)

✓ PER L'ASTA:

70 EURO MWH A PARTIRE DA 1 MW (CON RIBASSO MINIMO CIRCA 21 EURO/MWH)

5 QUANTO È LA TARIFFA PER IL FOTOVOLTAICO?

DIPENDE DALLA POTENZA:

✓ PER IL REGISTRO:

110 EURO/MWH FRA I 20 KW E 100 KW (CON RIBASSO MINIMO CIRCA 67 EURO/MWH)

90 EURO MWH FRA I 100 KW E 1 MW (CON RIBASSO MINIMO CIRCA 57 EURO/MWH)

✓ PER L'ASTA:

70 EURO MWH A PARTIRE DA 1 MW (CON RIBASSO MINIMO CIRCA 21 EURO/MWH)

6 COME È STRUTTURATA LA TARIFFA ?

6 COME È STRUTTURATA LA TARIFFA ?

DIPENDE DALLA POTENZA:

6 COME È STRUTTURATA LA TARIFFA ?

DIPENDE DALLA POTENZA:

✓ IMPIANTI A REGISTRO <100 KWP

VIENE PAGATA A SCELTA UNA TARIFFA OMNICOMPRESIVA CHE INCLUDE ANCHE ACQUISTO ENERGIA O LA TARIFFA A DUE VIE. MAX DUE VOLTE SI PUÒ CAMBIARE DA UN MECCANISMO ALL'ALTRO.

6 COME È STRUTTURATA LA TARIFFA ?

DIPENDE DALLA POTENZA:

✓ IMPIANTI A REGISTRO <100 KWP

VIENE PAGATA A SCELTA UNA TARIFFA OMNICOMPRENSIVA CHE INCLUDE ANCHE ACQUISTO ENERGIA O LA TARIFFA A DUE VIE. MAX DUE VOLTE SI PUÒ CAMBIARE DA UN MECCANISMO ALL'ALTRO.

✓ IMPIANTI >100 KWP

VIENE PAGATA UNA TARIFFA CHE È AL NETTO DEL VALORE DELL'ENERGIA A PREZZO ZONALE, LA COSIDDETTA TARIFFA A DUE VIE.

7 COSA SIGNIFICA TARIFFA A DUE VIE?

7 COSA SIGNIFICA TARIFFA A DUE VIE?

SE L'ENERGIA VALE MENO DELLA TARIFFA INCENTIVANTE CI SARÀ L'INCENTIVO CHE SARÀ PARI ALLA DIFFERENZA FRA LA TARIFFA E IL PREZZO ZONALE.

7 COSA SIGNIFICA TARIFFA A DUE VIE?

SE L'ENERGIA VALE MENO DELLA TARIFFA INCENTIVANTE CI SARÀ L'INCENTIVO CHE SARÀ PARI ALLA DIFFERENZA FRA LA TARIFFA E IL PREZZO ZONALE.

SE L'ENERGIA VALE PIÙ DELLA TARIFFA INCENTIVANTE SARÀ IL SOGGETTO INCENTIVATO A PAGARE UN IMPORTO PARI ALLA DIFFERENZA FRA IL PREZZO ZONALE E LA TARIFFA AGGIUDICATA.

7 COSA SIGNIFICA TARIFFA A DUE VIE?

SE L'ENERGIA VALE MENO DELLA TARIFFA INCENTIVANTE CI SARÀ L'INCENTIVO CHE SARÀ PARI ALLA DIFFERENZA FRA LA TARIFFA E IL PREZZO ZONALE.

SE L'ENERGIA VALE PIÙ DELLA TARIFFA INCENTIVANTE SARÀ IL SOGGETTO INCENTIVATO A PAGARE UN IMPORTO PARI ALLA DIFFERENZA FRA IL PREZZO ZONALE E LA TARIFFA AGGIUDICATA.

IN SINTESI SE L'ENERGIA VALE PIÙ DELL'INCENTIVO IL SOGGETTO INCENTIVATO CI RIMETTE.

8

COME SI FA LA GRADUATORIA PER GLI IMPIANTI A REGISTRO?

8

COME SI FA LA GRADUATORIA PER GLI IMPIANTI A REGISTRO?

CRITERI DI PRIORITÀ SONO I SEGUENTI:

1. IMPIANTI IN CAVE, MINIERE E DISCARICHE ESAURITE
2. RIDUZIONE OFFERTA SU TARIFFA
3. MINOR VALORE TARIFFA (PENALIZZA GLI IMPIANTI PIÙ PICCOLI, CHE HANNO MAGGIORE TARIFFA)
4. ANTERIORITÀ DATA DI COMPLETAMENTO PROCEDURA

8

COME SI FA LA GRADUATORIA PER GLI IMPIANTI A REGISTRO?

CRITERI DI PRIORITÀ SONO I SEGUENTI:

1. IMPIANTI IN CAVE, MINIERE E DISCARICHE ESAURITE
2. RIDUZIONE OFFERTA SU TARIFFA
3. MINOR VALORE TARIFFA (PENALIZZA GLI IMPIANTI PIÙ PICCOLI, CHE HANNO MAGGIORE TARIFFA)
4. ANTERIORITÀ DATA DI COMPLETAMENTO PROCEDURA

NON C'È SCORRIMENTO

9 CHI PUÒ PARTECIPARE ALLE ASTE?

9 CHI PUÒ PARTECIPARE ALLE ASTE?

EOLICO ON SHORE E FOTOVOLTAICO PARTECIPANO ALLA STESSA ASTA.

9 CHI PUÒ PARTECIPARE ALLE ASTE?

EOLICO ON SHORE E FOTOVOLTAICO PARTECIPANO ALLA STESSA ASTA.

PER PARTECIPARE OCCORRE PRESENTARE:

1. IMPEGNO DI ISTITUTO BANCARIO ATTESTANTE LA CAPACITÀ FINANZIARIA IN RELAZIONE ALL'INTERVENTO O IMPEGNO A FINANZIARE O CAPITALIZZAZIONE PARI ALMENO A 10% (<100 MILIONI), 5% (FRA 100 E 200 MILIONI) E 2% OLTRE
2. CAUZIONE PARI AL 5% DELL'INVESTIMENTO (1000 EURO/KWP) PER FOTOVOLTAICO, POI SOSTITUITA DA DEFINITIVA PARI AL 10%
3. DICHIARAZIONE DI POSSESSO DEI REQUISITI PER PARTECIPARE A GARE PUBBLICHE (ART. 80 D. LGS. 50/2016)
4. PUÒ ESSERCI CONTINGENTAMENTO PER IMPIANTI IN QUELLE ZONE CHE SIANO INDIVIDUATE DAI GESTORI DI RETE COME CRITICHE

10 COME SI FA LA GRADUATORIA DELLE ASTE?

10 COME SI FA LA GRADUATORIA DELLE ASTE?

PREVALE CHI OFFRE IL MAGGIORE RIBASSO

10 COME SI FA LA GRADUATORIA DELLE ASTE?

PREVALE CHI OFFRE IL MAGGIORE RIBASSO

A PARITÀ DI RIBASSO SI CONSIDERA:

- ✓ RATING DI LEGALITÀ
- ✓ CAVE E DISCARICHE ESAURITE

1 1 PPA QUALI SOLUZIONI PER GLI IMPIANTI NON INCENTIVATI?

VIENE PREVISTA UNA PIATTAFORMA DI MERCATO PER LA NEGOZIAZIONE A LUNGO TERMINE DI ENERGIA RINNOVABILE

LA RELATIVA DISCIPLINA SARÀ APPROVATA CON DM DEL MINISTERO SENTITA L'AUTORITÀ

12 CHI POTRÀ ACCEDERE ALLA PIATTAFORMA?

12 CHI POTRÀ ACCEDERE ALLA PIATTAFORMA?

LA PIATTAFORMA SARÀ:

- ✓ RISERVATA AGLI IMPIANTI NUOVI, OGGETTO DI RIFACIMENTO O DI POTENZIAMENTO
- ✓ PER IMPIANTI ENTRATI IN ESERCIZIO DOPO 1 GENNAIO 2017
- ✓ PER IMPIANTI CHE NON HANNO INCENTIVI
- ✓ ANCHE PER IMPIANTI NON ANCORA IN ESERCIZIO CHE ABBIANO TUTTI LE AUTORIZZAZIONI

12 CHI POTRÀ ACCEDERE ALLA PIATTAFORMA?

LA PIATTAFORMA SARÀ:

- ✓ RISERVATA AGLI IMPIANTI NUOVI, OGGETTO DI RIFACIMENTO O DI POTENZIAMENTO
- ✓ PER IMPIANTI ENTRATI IN ESERCIZIO DOPO 1 GENNAIO 2017
- ✓ PER IMPIANTI CHE NON HANNO INCENTIVI
- ✓ ANCHE PER IMPIANTI NON ANCORA IN ESERCIZIO CHE ABBIANO TUTTE LE AUTORIZZAZIONI

IL GSE RILASCIAMO LA QUALIFICA A CHI INTENDE ACCEDERE ALLA PIATTAFORMA ENTRO 60 GIORNI DALLA RICHIESTA. GLI IMPIANTI QUALIFICATI NON POSSONO PARTECIPARE ALLE ASTE O AI REGISTRI.

12 CHI POTRÀ ACCEDERE ALLA PIATTAFORMA?

LA PIATTAFORMA SARÀ:

- ✓ RISERVATA AGLI IMPIANTI NUOVI, OGGETTO DI RIFACIMENTO O DI POTENZIAMENTO
- ✓ PER IMPIANTI ENTRATI IN ESERCIZIO DOPO 1 GENNAIO 2017
- ✓ PER IMPIANTI CHE NON HANNO INCENTIVI
- ✓ ANCHE PER IMPIANTI NON ANCORA IN ESERCIZIO CHE ABBIANO TUTTE LE AUTORIZZAZIONI

IL GSE RILASCIAMO LA QUALIFICA A CHI INTENDE ACCEDERE ALLA PIATTAFORMA ENTRO 60 GIORNI DALLA RICHIESTA. GLI IMPIANTI QUALIFICATI NON POSSONO PARTECIPARE ALLE ASTE O AI REGISTRI.

ALLE PIATTAFORME SI PUÒ PARTECIPARE ANCHE IN FORMA ASSOCIATA O TRAMITE AGGREGATORI

EFFICIENCY TOUR

