

Gestione del Rischio e Ammodernamento tecnologico dei Passaggi a Livello Pubblici e Privati

Giuseppe Macchia

Direzione Territoriale Produzione BARI - Ingegneria

09 Luglio 2019



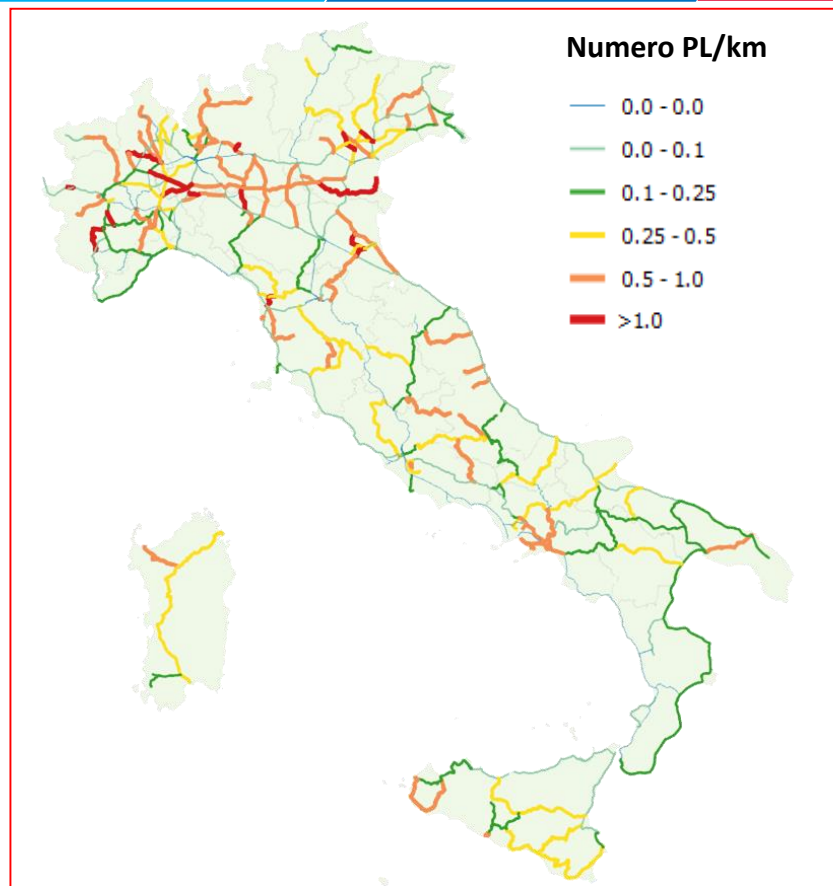
I PL della rete RFI in cifre

Infrastruttura Ferroviaria Nazionale

16.787 km di linea

3774 PL Pubblici

653 PL Privati

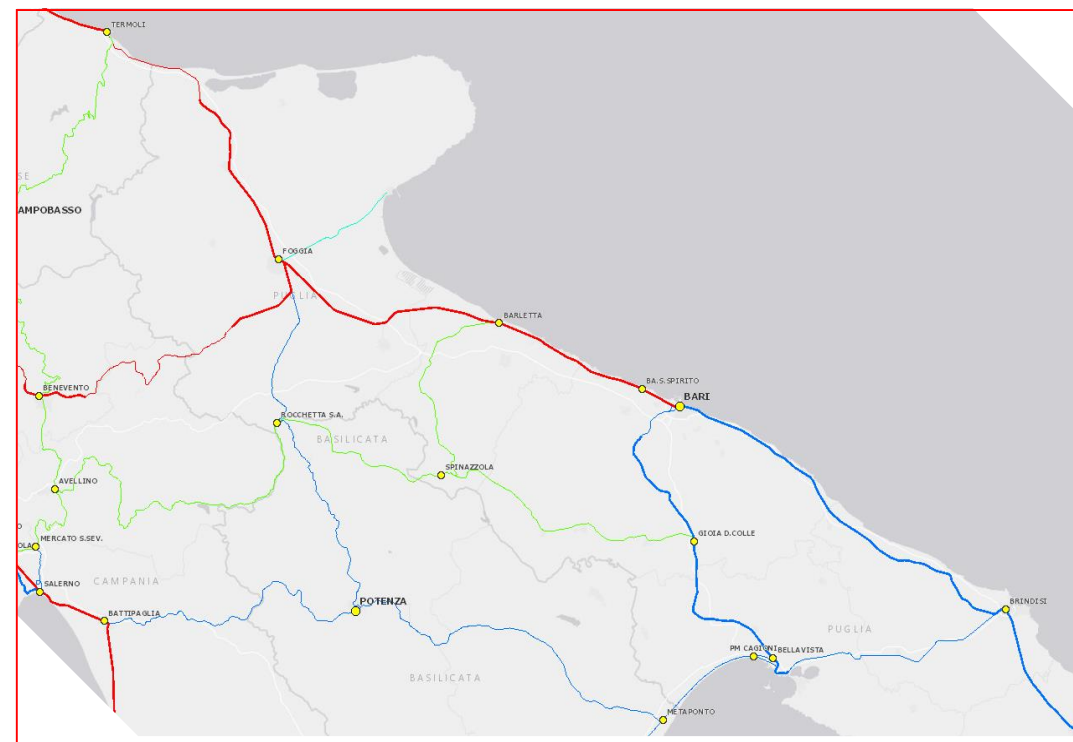


Dir. Territoriale Produzione Bari

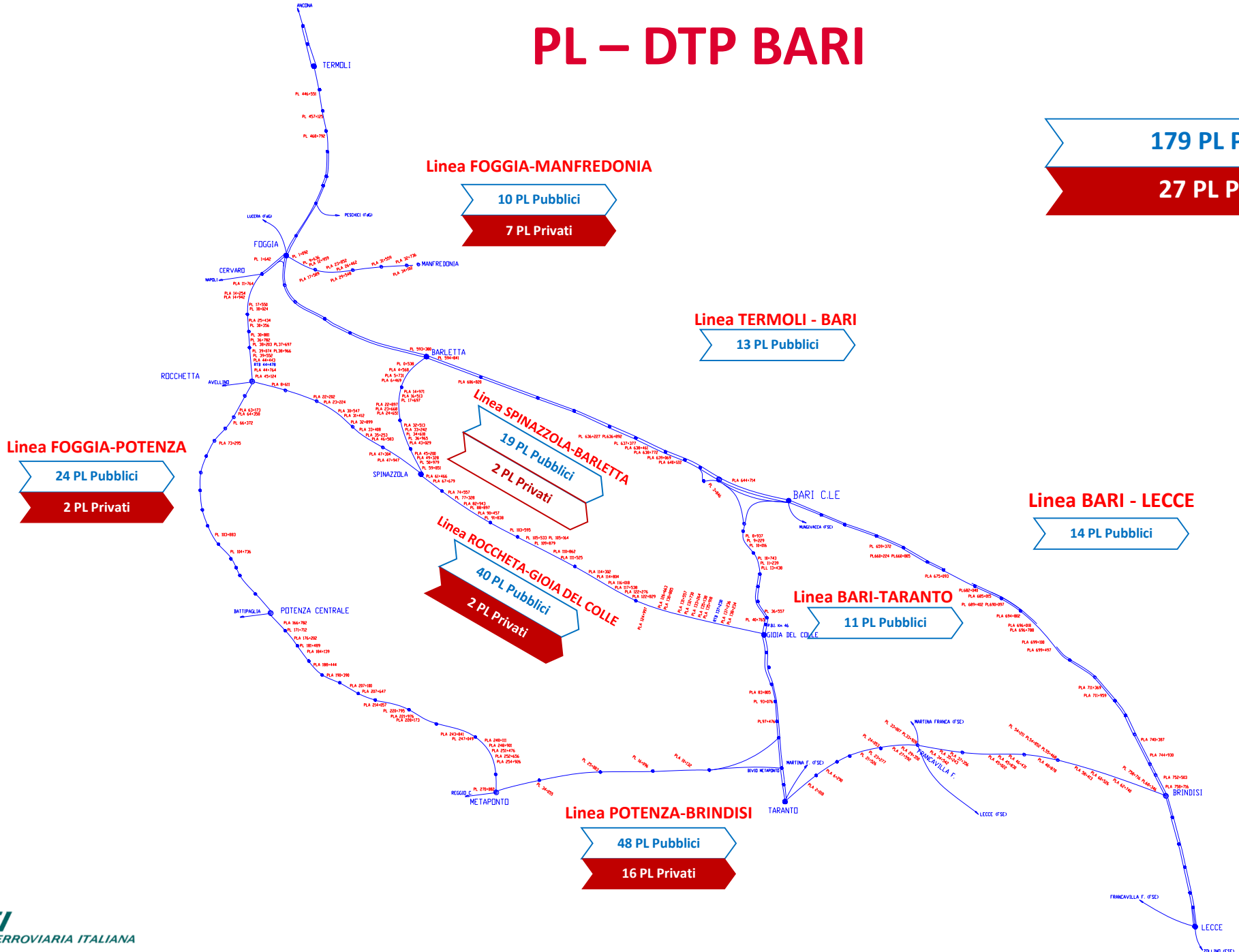
1060 km di linea

179 PL Pubblici

27 PL Privati



PL – DTP BARI



179 PL Pubblici

27 PL PRIVATI

Soppressione PL



DTP BARI



Soppressioni PL - 2019

Infrastruttura Ferroviaria Nazionale

120 PL

35 PL Pubblici

85 PL Privati



Dir. Territoriale Produzione Bari

18 PL

15 PL Pubblici

3 PL Privati

Soppressione PL Privati



2019

- 2 su linea Brindisi-Taranto;
- 1 su linea Foggia-Manfredonia (nel comune di Foggia)

2020

- 8 su linea Brindisi-Taranto (4 a Mesagne, 3 a Francavilla Fontana, 1 a Latiano)
- 1 su linea Foggia-Manfredonia (1 a Foggia)

12 PL privati in corso di soppressione

Soppressione PL Pubblici: opere in fase di attivazione

*Raddoppio Bari S. Andrea-Bitetto della linea Bari – Taranto. 14 dicembre 2019
Soppressione 4 PL pubblici (6 per rete RFI)*

PL km 10+016 Modugno



PL km 10+743 - Modugno



Soppressione PL Pubblici: opere in fase di attivazione

Raddoppio Bari S. Andrea-Bitetto della linea Bari – Taranto. 14 dicembre 2019

Soppressione 4 PL pubblici (6 per rete RFI)

PL km 11+239 Modugno



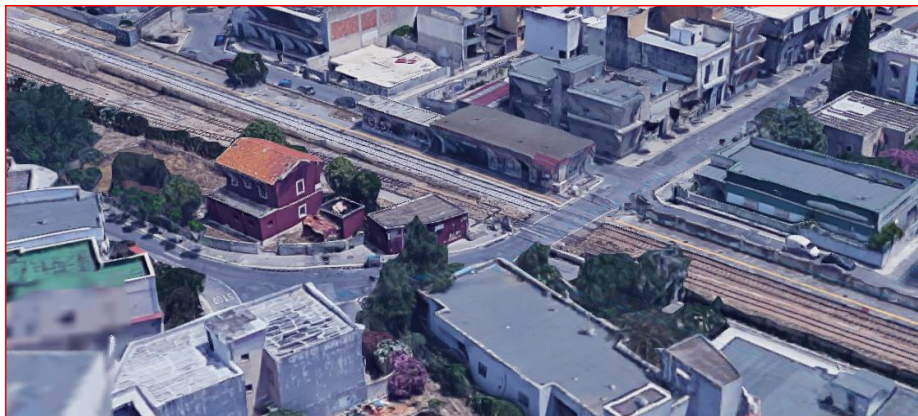
PL km 13+438 - Bitetto



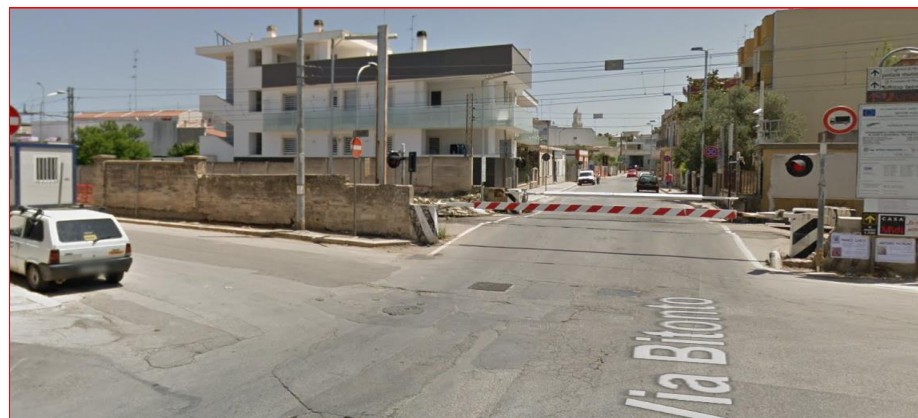
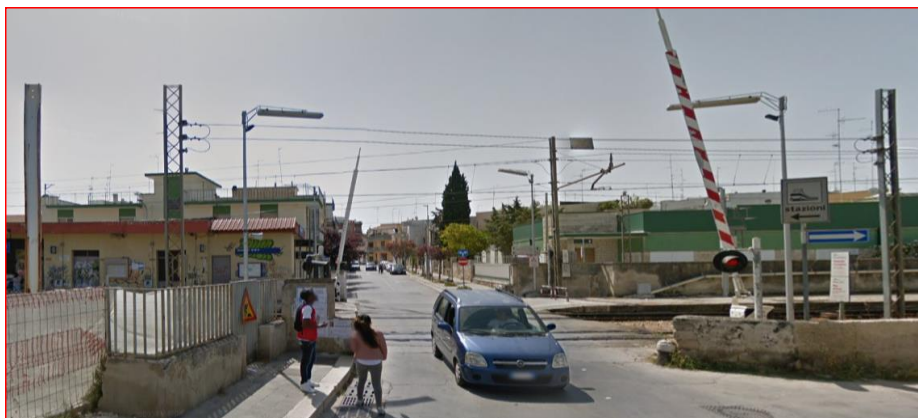
Soppressione PL Pubblici: opere in fase di attivazione

*Raddoppio Bari S. Andrea-Bitetto della linea Bari – Taranto. 14 dicembre 2019
Soppressione 4 PL pubblici (6 per rete RFI)*

PL km 8+37 - Modugno



PL km 9+229 - Modugno



Soppressione PL Pubblici: opere in fase realizzativa

BARLETTA

Realizzazione di due sottovia carrabili e pedonali per la rimozione del PL km **594+841** (RFI) e di Km **69+047** (Ferrovie Nord Barese)

Realizzazione di un sottovia pedonale per la rimozione del **PL Km 593+380**

POLIGNANO A MARE

Realizzazione di un cavalcavia al Km 675+069 e di un sottovia carrabile al Km 680+924 sostitutivi dei PL km **675+093** e **680+924** (già soppresso) della Linea Bari –Lecce

BARI E NOICATTARO

Realizzazione di due sottovia carrabili ai Km 659+366 e Km 660+813 per la soppressione dei PL ai Km **659+372** e **660+805** della linea Bari-Lecce

BRINDISI

Realizzazione di due cavalcavia ai Km 744+912 sulla SP38 e Km 752+543 su SP 43 per la soppressione dei PL ai Km **744+930** e **752+503** della linea Bari-Lecce

ALTAMURA

Realizzazione di opere sostitutive dei PL ai Km **111+525** e **116+016**

Soppressione: 8 PL

Investimenti: 13 M€

Soppressione PL Pubblici: opere in fase progettazione

BARI S.Spirito- Palese

Progettazione definitiva di tre cavalcavia, tre sottovia, una passerella pedonale e tre sottopassi per la soppressione di **8 PL**

MONOPOLI

Progettazione definitiva di un sottovia, un cavalcavia e due sottopassi per la soppressione di **5 PL**

FASANO

Progettazione definitiva di un sottovia per la soppressione di **2 PL**

TRANI

Progettazione definitiva di un sottovia per la soppressione di **1 PL**

16 Passaggi a Livello

Soppressione PL: opere in fase di progettazione

SITUAZIONE ANTE OPERAM

SOPPRESSIONE PASSAGGI A LIVELLO:

BARI S.SPIRITO



Soppressione PL: opere in fase di progettazione

SITUAZIONE POST OPERAM

OPERE DA REALIZZARE:

BARI S.SPIRITO

**OPERA 1 SOTTOVIA
CALADORIA E
VIABILITA' DI
COLLEGAMENTO**

**OPERA 2 SOTTOVIA
CATINO E VIABILITA'
DI COLLEGAMENTO**

**OPERA 3 CORSO UMBERTO
SOTTOPASSO PEDONALE**



Soppressione PL: opere in fase di progettazione

OPERA 1 - SOTTOVIA CALADORIA VISTA SUD

BARI S.SPIRITO



Soppressione PL: opere in fase di progettazione

OPERA 2 - SOTTOVIA CATINO VISTA SUD

BARI S.SPIRITO



Soppressione PL: opere in fase di progettazione

OPERA 3 - SOTTOVIA PEDONALE RAMPA SUD

BARI S.SPIRITO

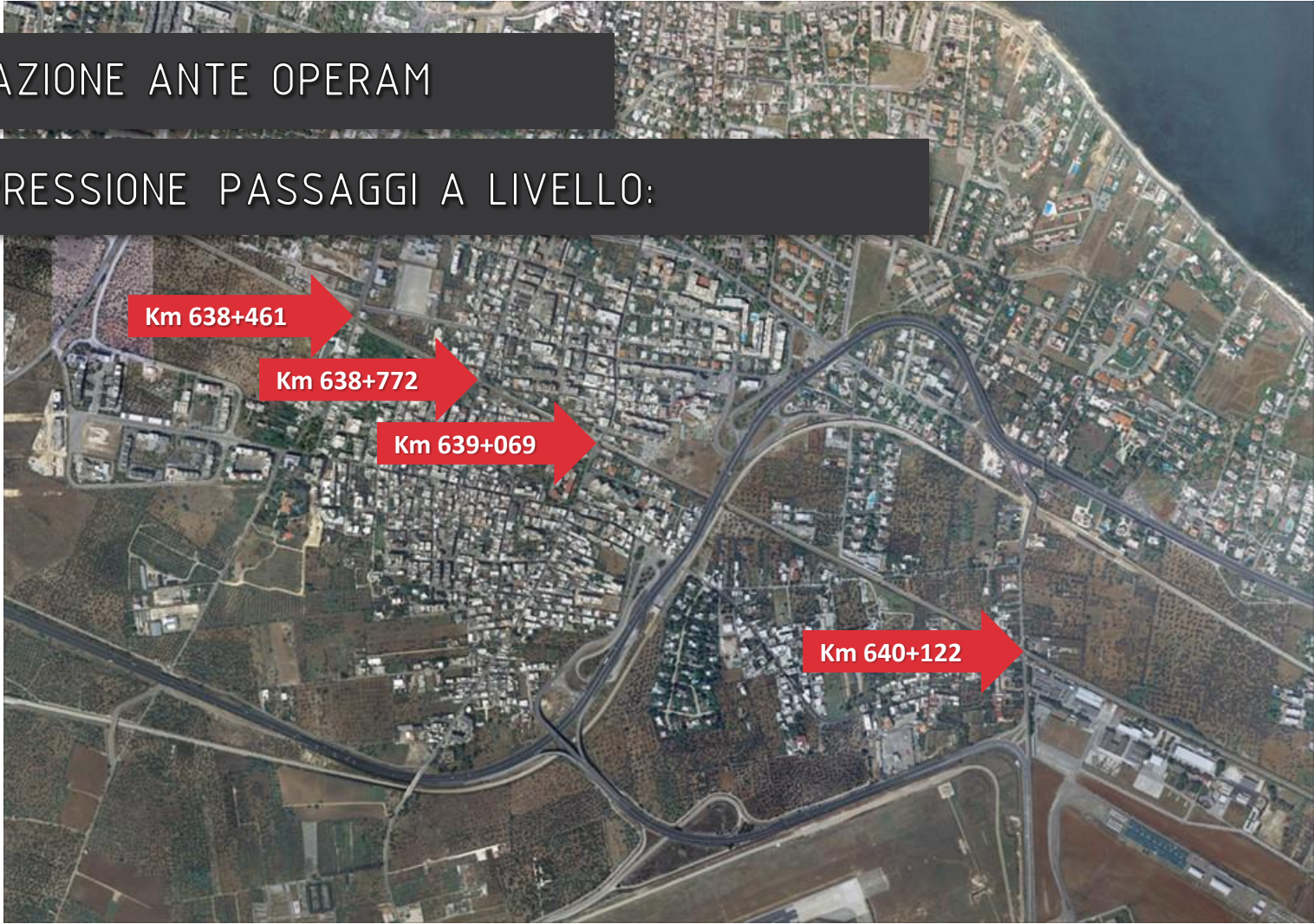


Soppressione PL: opere in fase di progettazione

BARI PALESE

SITUAZIONE ANTE OPERAM

SOPPRESSIONE PASSAGGI A LIVELLO:

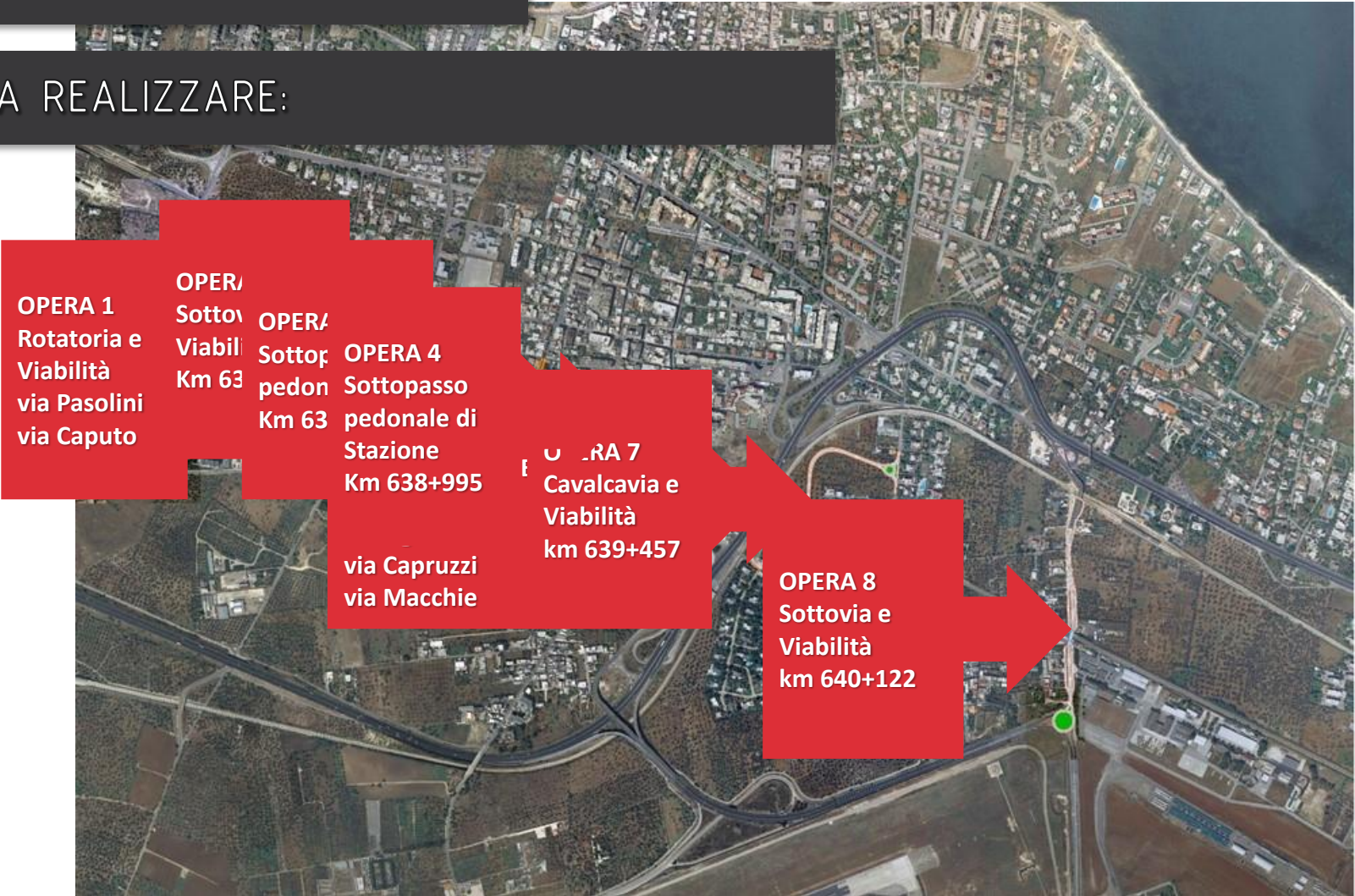


Soppressione PL: opere in fase di progettazione

SITUAZIONE POST OPERAM

OPERE DA REALIZZARE:

BARI PALESE



OPERA 1
Rotatoria e Viabilità
via Pasolini
via Caputo

OPERA 2
Sottovia e Viabilità
Km 63

OPERA 3
Sottovia pedonale
Km 63

OPERA 4
Sottopasso pedonale di Stazione
Km 638+995

via Capruzzi
via Macchie

OPERA 5
Sottovia e Viabilità
Km 639+457

OPERA 6
Cavalcavia e Viabilità
km 639+457

OPERA 7
Cavalcavia e Viabilità
km 639+457

OPERA 8
Sottovia e Viabilità
km 640+122

Intervento per incremento livelli di sicurezza sui Passaggi a Livello (PL) dell'Infrastruttura Ferroviaria Nazionale

Provvedimenti di mitigazione dell'Indebita apertura dei PL

Il **Pedale Elettronico per Passaggio a Livello (PEPL)**, per assicurare che la riapertura avvenga solo quando il treno è uscito dall'apposito CdB.



Attivazioni DTP-BARI



Intervento per incremento livelli di sicurezza sui Passaggi a Livello (PL) dell'Infrastruttura Ferroviaria Nazionale

Sperimentazione di barriere non aggirabili dai pedoni

Il **Grembiule** è una struttura modulare, in materiale non ferroso, ancorata alle barriere del PL. Deterrente al passaggio dei pedoni o ciclisti, a PL chiuso



Attivazioni DTP-BARI

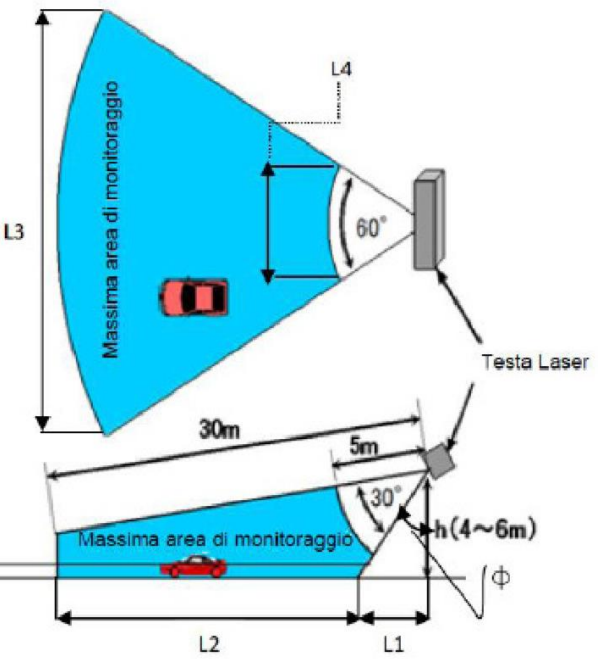


Intervento per incremento livelli di sicurezza sui Passaggi a Livello (PL) dell'Infrastruttura Ferroviaria Nazionale

Sistema di Protezione Automatica Integrativa del PL (PAI-PL)

Il sistema PAI-PL rileva la presenza di autoveicoli, immobili o in movimento, all'interno dell'area delimitata dalle barriere.

In esercizio su rete RFI	99 PAI-PL
In esercizio DTP BARI	27 PAI-PL
Futuro attrezzaggio	100 PL/anno



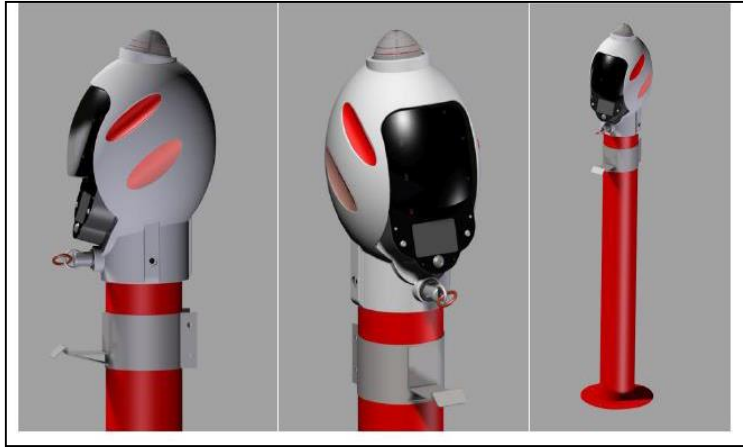
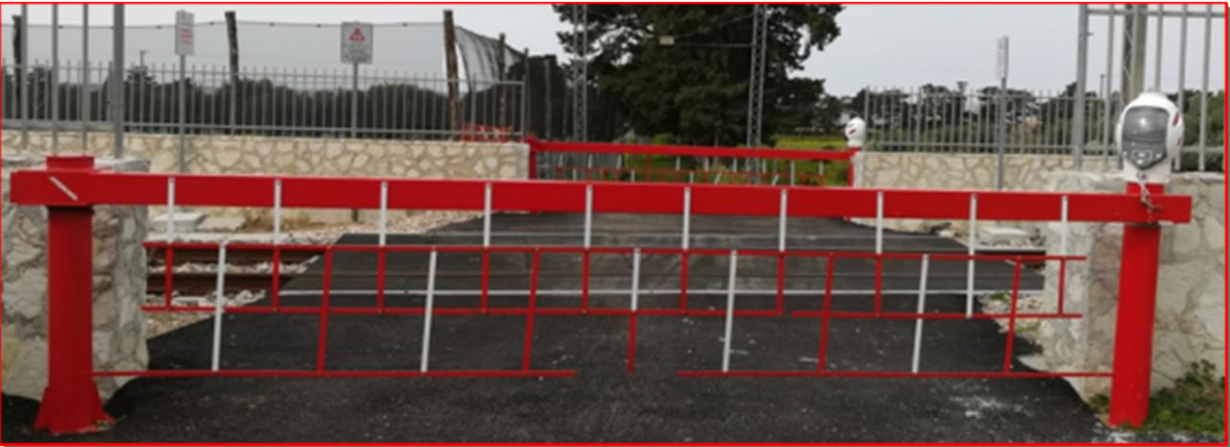
Attivazioni DTP-BARI



Intervento per incremento livelli di sicurezza sui Passaggi a Livello (PL) dell'Infrastruttura Ferroviaria Nazionale

PL in consegna agli utenti attrezzati con sistema tecnologico Pr-PLp

L'utente del PLp ha una **chiave elettronica** tramite la quale può richiedere il consenso all'apertura.
Per mezzo di una serratura elettromeccanica, **l'attraversamento avviene solo in assenza di circolazione dei treni.**



Attivazioni DTP-BARI

