



Rosa D'Eliseo
Comandante Provinciale
VVF di Bari

Ordine Ingegneri
BARI 12 Luglio 2023

“Professioniste in uniforme”

Il ruolo della donna nel Corpo Nazionale dei Vigili del Fuoco: difficoltà e progressi negli ultimi trenta anni

Le donne nel CNVVF

- Nel CNVVF negli ultimi trenta anni il numero delle donne è decisamente aumentato. Oggi conta circa 1700 donne di cui 19 dirigenti, 63 funzionari, 277 operative (VP,CS,AV) 4 elicotteriste e 1321 donne nel ruolo logistico gestionale, e siamo destinate sicuramente ad aumentare perché la selezione non ci spaventa.
- le donne dei Vigili del fuoco svolgono nell'attività operativa di soccorso **INSIEME agli Uomini e CON gli uomini** nella stessa squadra , sugli stessi scenari operativi



Il Corpo Nazionale dei Vigili del Fuoco



E' un corpo civile della Repubblica italiana, con funzioni di polizia giudiziaria, dipendente dal Ministero dell'interno attraverso il Dipartimento dei Vigili del fuoco.

- **Il Corpo Nazionale dei Vigili del Fuoco è la struttura dello Stato preposta ad assicurare, su tutto il territorio nazionale, il servizio di soccorso pubblico e di prevenzione ed estinzione degli incendi, compresi quelli dei boschi.**



DECRETO LEGISLATIVO 6 ottobre 2018, n. 127. funzioni e compiti del CNVVF

Soccorso Pubblico

Il Corpo assicura gli interventi tecnici necessari al fine di salvaguardare l'incolumità delle persone e l'integrità dei beni, garantendo il soccorso non solo in occasione di incendi, ma anche di altre situazioni di emergenza quali crolli, frane, piene, alluvioni o altre calamità. Gli interventi effettuati dal Corpo sono caratterizzati: dall'urgenza della prestazione a salvaguardia dell'integrità di persone e beni e dal contenuto specialistico delle professionalità impiegate per svolgerla.

Prevenzione incendi

- **L'attività di prevenzione degli incendi costituisce una delle principali funzioni svolte istituzionalmente dal Corpo Nazionale dei Vigili del Fuoco.**
- **La prevenzione è definita dalla legge quale funzione di preminente interesse pubblico diretta a conseguire gli obiettivi di sicurezza, di incolumità delle persone e di tutela dei beni e dell'ambiente attraverso la promozione, lo studio, la predisposizione e la sperimentazione di interventi finalizzati ad evitare l'insorgenza di un incendio o a limitarne le conseguenze.**
- **Tale funzione si esplica in ogni situazione caratterizzata dall'esposizione al rischio di incendio, anche nei settori della sicurezza nei luoghi di lavoro, del controllo dei pericoli di incidenti rilevanti connessi con determinate sostanze pericolose, dell'energia, della protezione da radiazioni ionizzanti, dei prodotti da costruzione.**
- **Gli altri compiti del Corpo in materia di prevenzione attengono alla elaborazione di norme e alle attività di studio. Inoltre, il Corpo Nazionale dei Vigili del Fuoco esercita, con i poteri di polizia amministrativa e giudiziaria, la vigilanza ispettiva sull'applicazione della normativa in materia di prevenzione incendi.**

Eventi di Protezione civile:

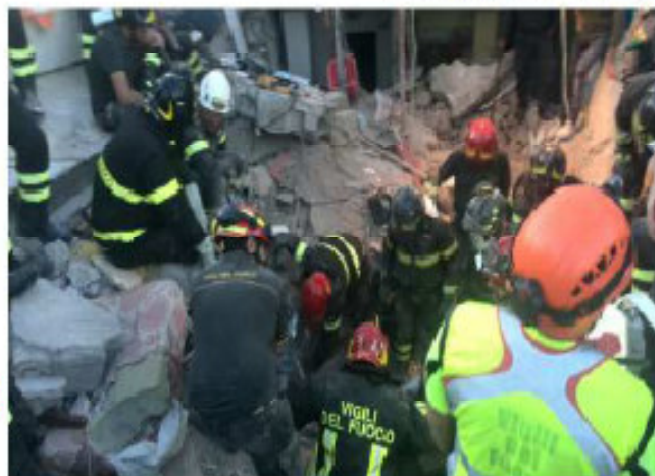
Il Codice di Protezione civile

D.L. 2 gennaio 2018

- Art. 10 Funzioni del Corpo nazionale dei vigili del fuoco

In occasione degli eventi calamitosi il Corpo nazionale dei vigili del fuoco, quale componente fondamentale del Servizio nazionale della protezione civile, **assicura, sino al loro compimento, gli interventi di soccorso tecnico indifferibili e urgenti, e di ricerca e salvataggio assumendone la direzione e la responsabilità nell'immediatezza degli eventi, attraverso il coordinamento tecnico-operativo e il raccordo con le altre componenti e strutture coinvolte.**

Ischia, 21/08/2017 - (sisma)



Personale intervenuto:
86 unità





Difesa Civile

- Accanto ai compiti tradizionalmente assolti (soccorso pubblico, prevenzione incendi e protezione civile), si affianca quello della difesa civile, connesso con i nuovi scenari internazionali e i possibili rischi correlati, ossia nell'attività di salvaguardia svolta da parte dello Stato nei confronti della popolazione civile e delle infrastrutture nazionali in caso di minaccia alla sicurezza nazionale.



Formazione

- Il Corpo nazionale svolge attività di formazione nell'ambito delle proprie competenze finalizzata alla diffusione della cultura della sicurezza. Il Corpo assicura le attività formative anche in materia di sicurezza nei luoghi di lavoro.



Organizzazione

- **Uffici centrali**

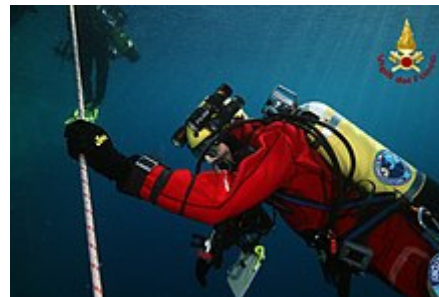
Uffici del Dipartimento e 8 Direzioni Centrali

Uffici territoriali

- L'organizzazione livello territoriale è invece disciplinata dal decreto del Presidente della Repubblica 23 dicembre 2002, n. 314 che ha articolato il Corpo in:
 - direzioni (regionali ed interregionali)
 - comandi provinciali (presenti in ogni capoluogo di provincia)
 - distaccamenti territoriali

Specializzazioni

- elicotteristi e piloti d'aereo;
- nautici;
- sommozzatori;
- radioriparatori.



Specializzazioni ed alte qualificazioni



Il Comando VVF di Bari
562 unità
interventi negli ultimi tre anni

Anno 2020 13342 interventi

Anno 2021 13778 interventi

Anno 2022 12552 interventi

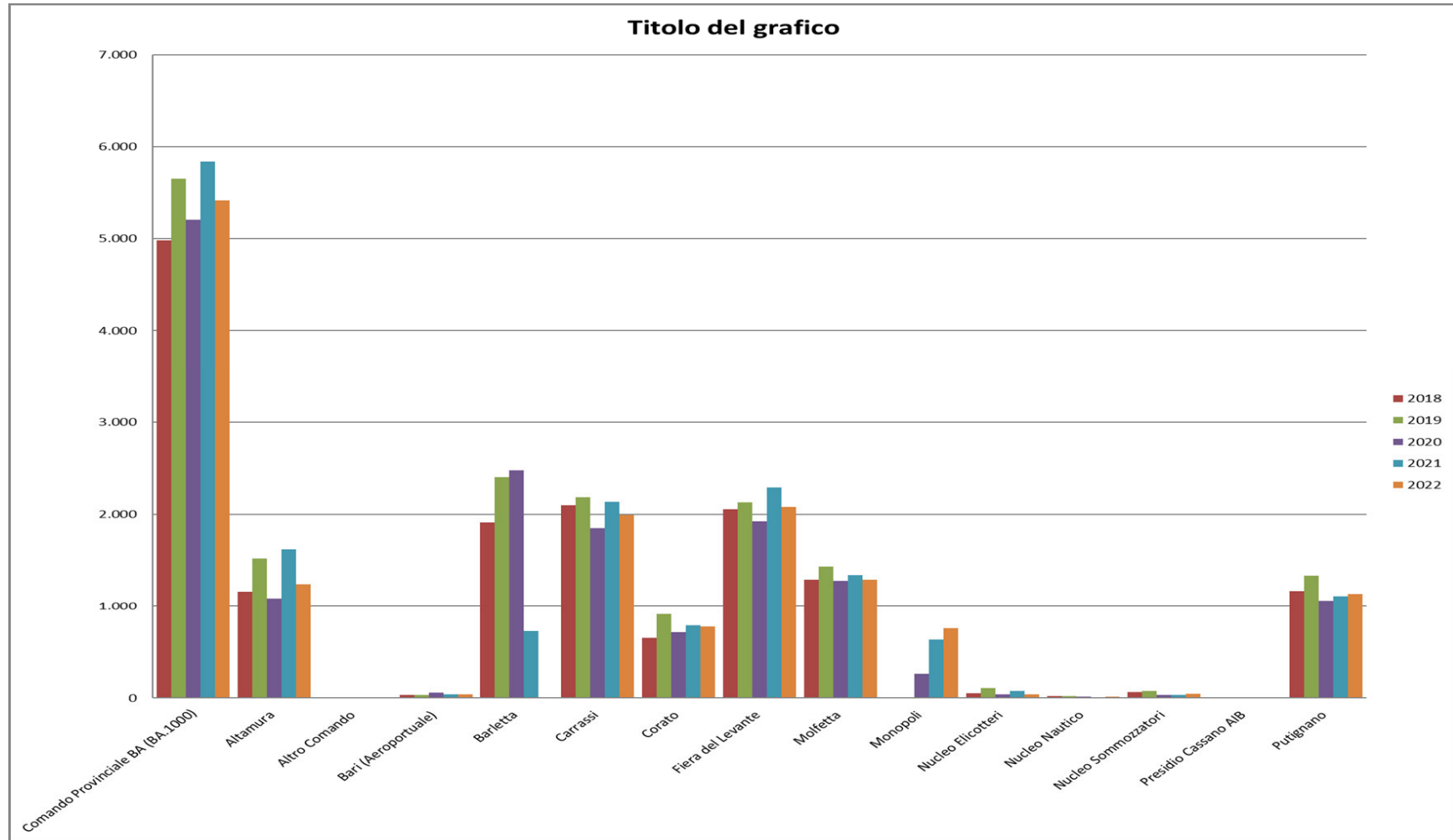
**Centrale e 7 distaccamenti (Corato Putignano,
Altamura, Monopoli, Molfetta, Fiera, Carrassi)
Distaccamento Aib Cassano, Nucleo Eli, Nucleo SMZ,
Nucleo Nautici**



Interventi per sede

Distaccamento	Sede	DistaccamentoAper	ProvinciaSede	2018	2019	2020	2021	2022
Comando Provinciale BA (BA.1000)	Comando Provinciale BA (BA.1000)	Si	Bari	4.983	5.655	5.204	5.836	5.415
Altamura (BA.2002)	Altamura	Si	Bari	1.164	1.520	1.087	1.621	1.246
Altro Comando (BA.9999)	Altro Comando	Si	Bari	9	8	8	5	5
Bari (Aeroportuale) (BA.1502)	Bari (Aeroportuale)	Si	Bari	35	34	56	41	41
Barletta (BA.2001)	Barletta	Si	Bari	1.912	2.400	2.477	726	4
Carrassi (BA.1003)	Carrassi	Si	Bari	2.096	2.185	1.848	2.139	1.992
Corato (BA.3500)	Corato	Si	Bari	651	916	714	788	777
Fiera del Levante (BA.1002)	Fiera del Levante	Si	Bari	2.058	2.127	1.923	2.289	2.079
Molfetta (BA.2003)	Molfetta	Si	Bari	1.295	1.437	1.283	1.341	1.295
Monopoli (BA.2004)	Monopoli	Si	Bari	0	0	261	634	757
Nucleo Elicotteri (BA.1550)	Nucleo Elicotteri	Si	Bari	55	109	40	74	40
Nucleo Nautico (BA.1501)	Nucleo Nautico	Si	Bari	22	23	16	11	17
Nucleo Sommozzatori (BA.1551)	Nucleo Sommozzatori	Si	Bari	67	74	36	34	47
Presidio Cassano AIB (BA.2005)	Presidio Cassano AIB	Si	Bari	0	0	0	0	2
Putignano (BA.2000)	Putignano	Si	Bari	1.167	1.334	1.061	1.113	1.136

Interventi per sedi

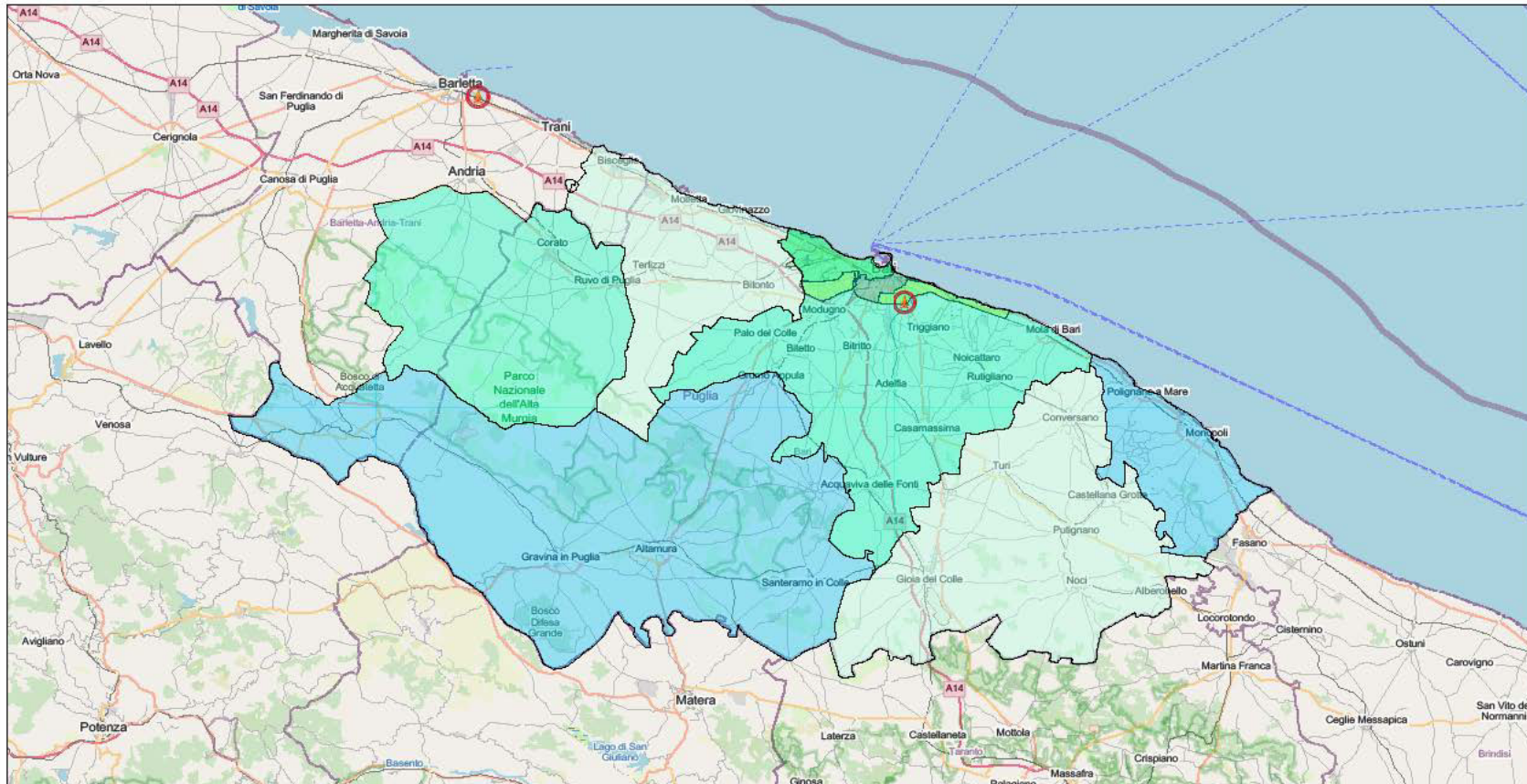


Nucleo avanzato regionale



Competenze territoriali

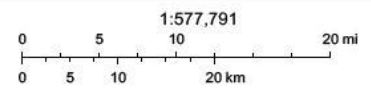
ArcGIS Web Map



11/7/2023, 15:24:55

- 2019 Sedi VVF DCNVVF 04042019 Centrale
- COMUNI DI COMPETENZA SEDE CENTRALE
- COMUNI DI COMPETENZA ALTAMURA

- COMUNI DI COMPETENZA CORATO
- COMUNI DI COMPETENZA MOLFETTA
- COMUNI DI COMPETENZA PUTIGNANO
- COMPETENZA CITTADINA SEDE CENTRALE
- COMUNI DI COMPETENZA MONOPOLI
- COMPETENZA DISTACCAMENTO FIERA
- COMPETENZA DISTACCAMENTO CARRASSI



Map data © OpenStreetMap contributors, Microsoft, Facebook, Inc. and its affiliates, Esri Community Maps contributors, Map layer by Esri

Attività di Prevenzione incendi e n. 8 stabilimenti RIR D.Lvo 105/2015

TIPOLOGIA PROCEDIMENTI	Anno 2022
PROGETTI	325
NULLA OSTA DI FATTIBILITA'	3
DEROGA	2
SCIA CAT. A	315
SCIA CAT. B	167
SCIA CAT. C	139
VERIFICA IN CORSO D'OPERA	0
ATT. DI RINNOVO PERIODICO	1419
TOTALE	2.370

TIPOLOGIA PROCEDIMENTI	Anno 2023
PROGETTI	196
NULLA OSTA DI FATTIBILITA'	2
DEROGA	2
SCIA CAT. A	203
SCIA CAT. B	75
SCIA CAT. C	73
VERIFICA IN CORSO D'OPERA	1
ATT. DI RINNOVO PERIODICO	714
TOTALE	1.266