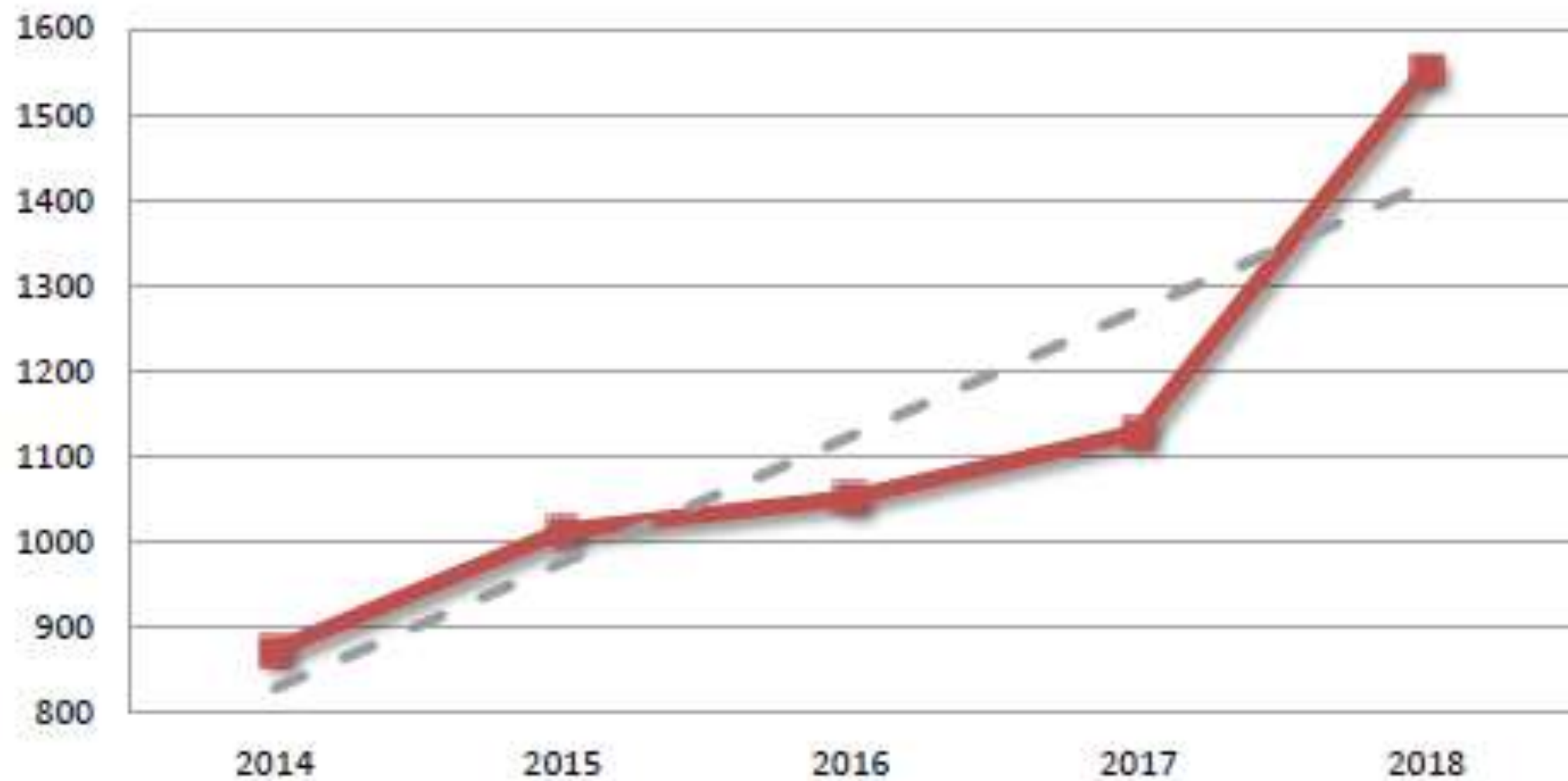


Indagine Statistica sul fenomeno del cyber-crime

Bari, 21 giugno 2019

**Prof. Fabio Manca
Docente di statistica
Università degli Studi di Bari**

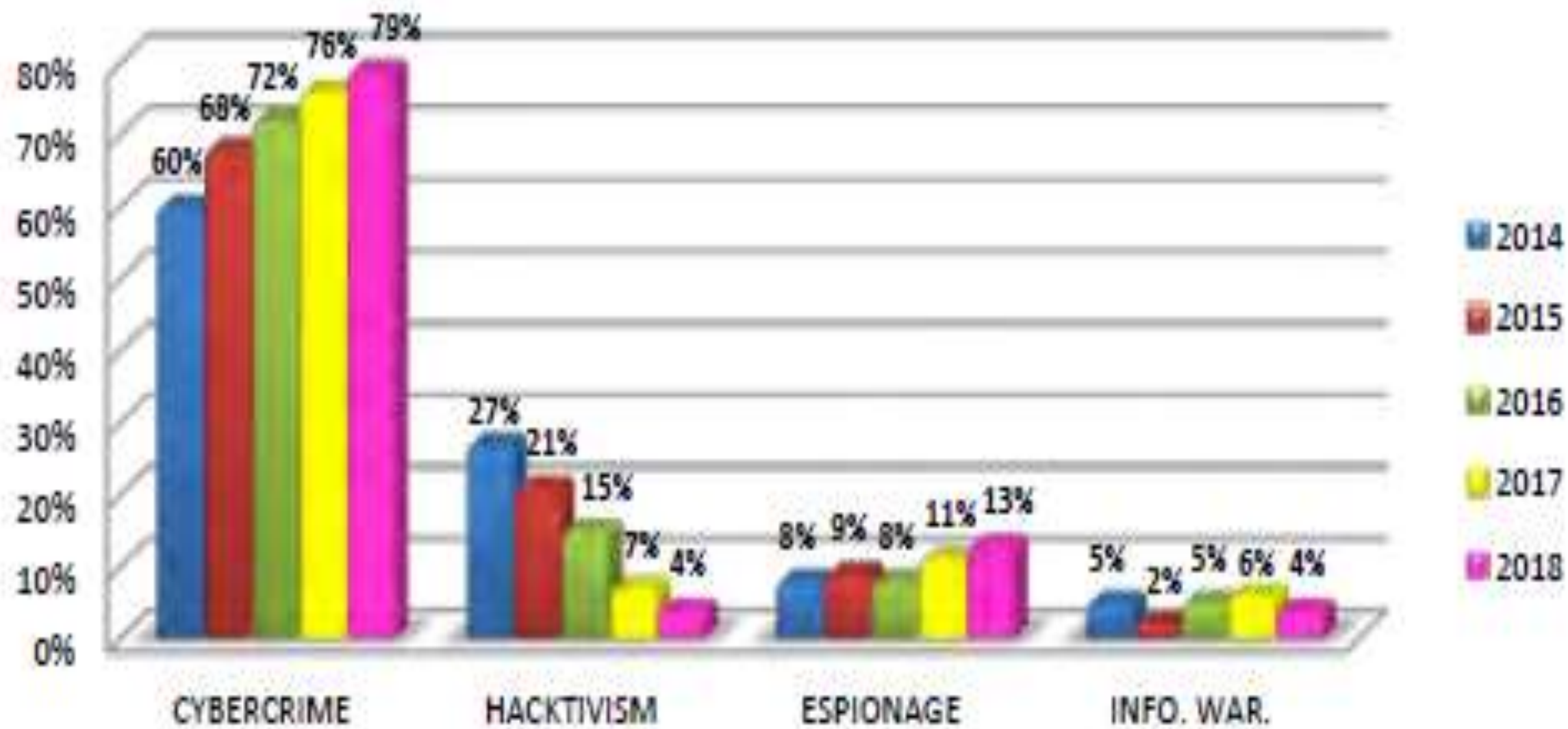
Numero di attacchi gravi rilevati per anno (2014 - 2018)



Distribuzione degli attaccanti per tipologia

ATTACCANTI PER TIPOLOGIA	2014	2015	2016	2017	2018	2018 su 2017	Trend
Cybercrime	526	684	751	857	1232	43,8%	↑
Hacktivism	236	209	161	79	61	-22,8%	↓
Espionage / Sabotage	69	96	88	129	203	57,4%	↑
Cyber warfare	42	23	50	62	56	-9,7%	↔
Espionage / Sabotage + Cyber Warfare	111	119	138	191	259	35,6%	↑

Distribuzione degli attaccanti 2014 - 2018



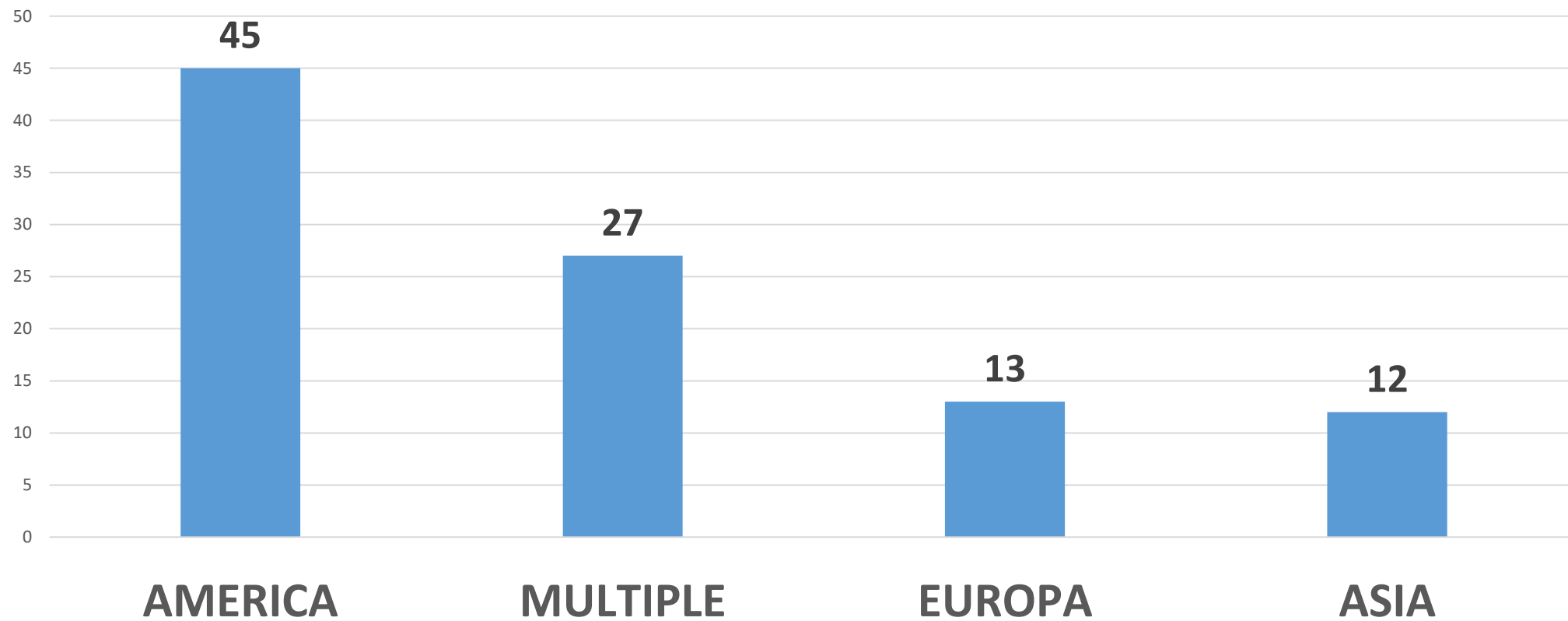
Distribuzione generale delle vittime per tipologia

VITTIME PER TIPOLOGIA	2014	2015	2016	2017	2018	2018 su 2017	Trend
Gov - Mil - LEAs – Intel	213	223	220	179	252	40,8%	
Multiple targets	-	-	49	222	304	36,9%	
Health	32	36	73	80	159	98,8%	
Banking / Finance	50	64	105	117	156	33,3%	
Online Services / Cloud	103	187	179	95	129	35,8%	
Research – Education	54	82	55	71	110	54,9%	
Software / Hardware Vendor	44	55	56	68	109	60,3%	
Entertainment / News	77	138	131	115	102	-11,3%	
Critical Infrastructures	13	33	38	40	57	42,5%	
Hospitality	-	39	33	34	45	32,4%	
GDO / Retail	20	17	29	24	39	62,5%	
Others	172	51	38	40	30	-25,0%	
Org / ONG	47	46	13	8	18	125,0%	
Gov. Contractors / Consulting	13	8	7	6	14	133,3%	
Telco	18	18	14	13	11	-15,4%	
Automotive	3	5	4	4	9	125,0%	
Security Industry	2	3	0	11	4	-63,6%	
Religion	7	5	6	0	3	-	
Chemical / Medical	5	2	0	0	1	-	

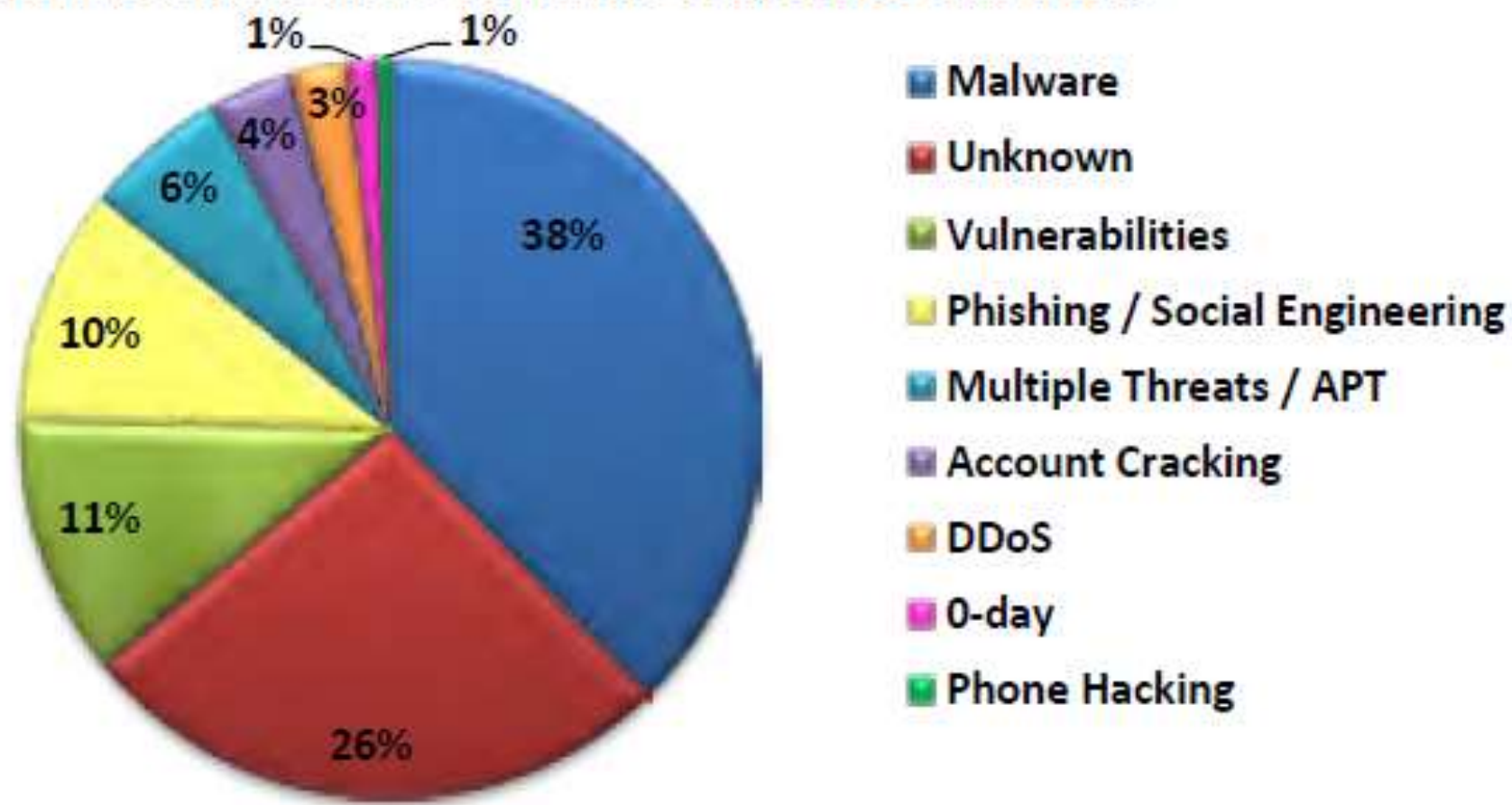
Distribuzione delle tecniche di attacco

TECNICHE DI ATTACCO PER TIPOLOGIA	2014	2015	2016	2017	2018	2018 su 2017	Trend
Malware	127	106	229	446	585	31,2%	
Unknown	199	232	338	277	408	47,3%	
Known Vulnerabilities / Misconfig.	195	184	136	127	177	39,4%	
Phishing / Social Engineering	4	6	76	102	160	56,9%	
Multiple Techniques / APT	60	104	59	63	98	55,6%	
Account Cracking	86	91	46	52	56	7,7%	
DDoS	81	101	115	38	38	0,0%	=
0-day	8	3	13	12	20	66,7%	
Phone Hacking	3	1	3	3	9	200,0%	
SQL Injection	110	184	35	7	1	-85,7%	

APPARTENENZA GEOGRAFICA DELLE VITTIME PER CONTINENTE (Valori in percentuale)



Tipologia e distribuzione delle tecniche d'attacco nel 2018



CYBER-CRIME NEL SETTORE FINANZIARIO IN EUROPA

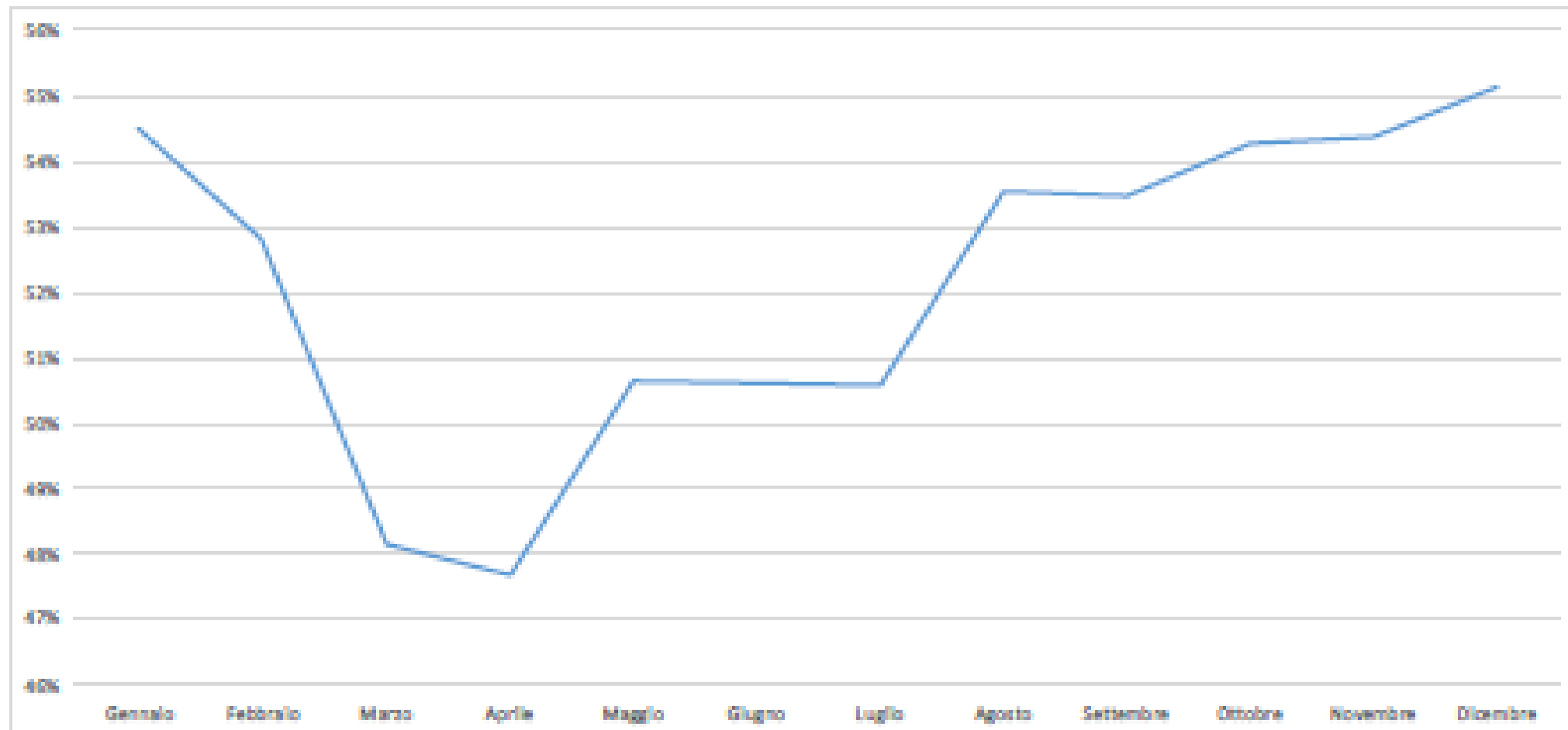


Figura 1 - *Distribuzione traffico di phishing rispetto al traffico mail globale*

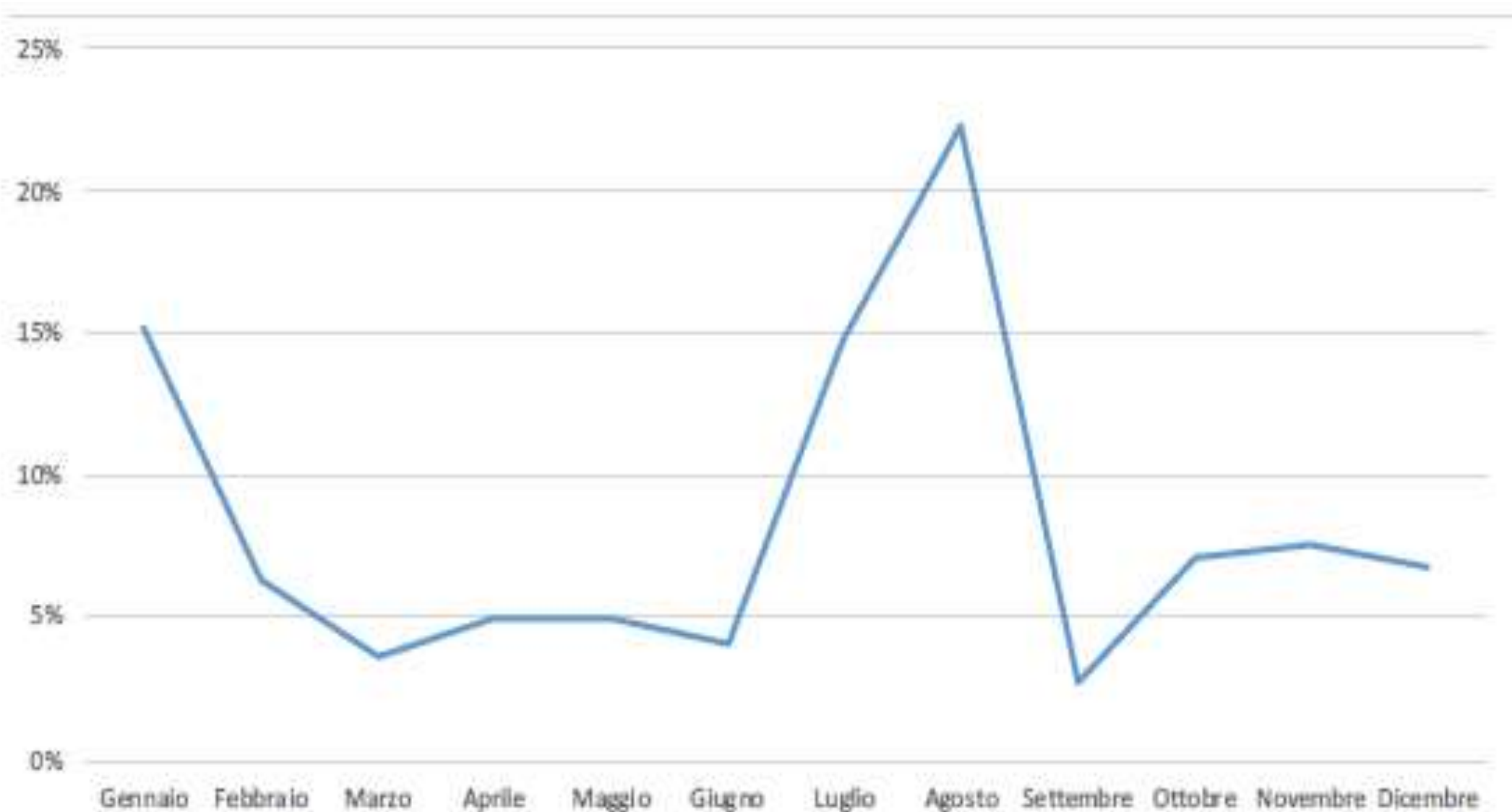


Figura 2 - *Distribuzione percentuale mensile dei casi di phishing rispetto al totale annuale*

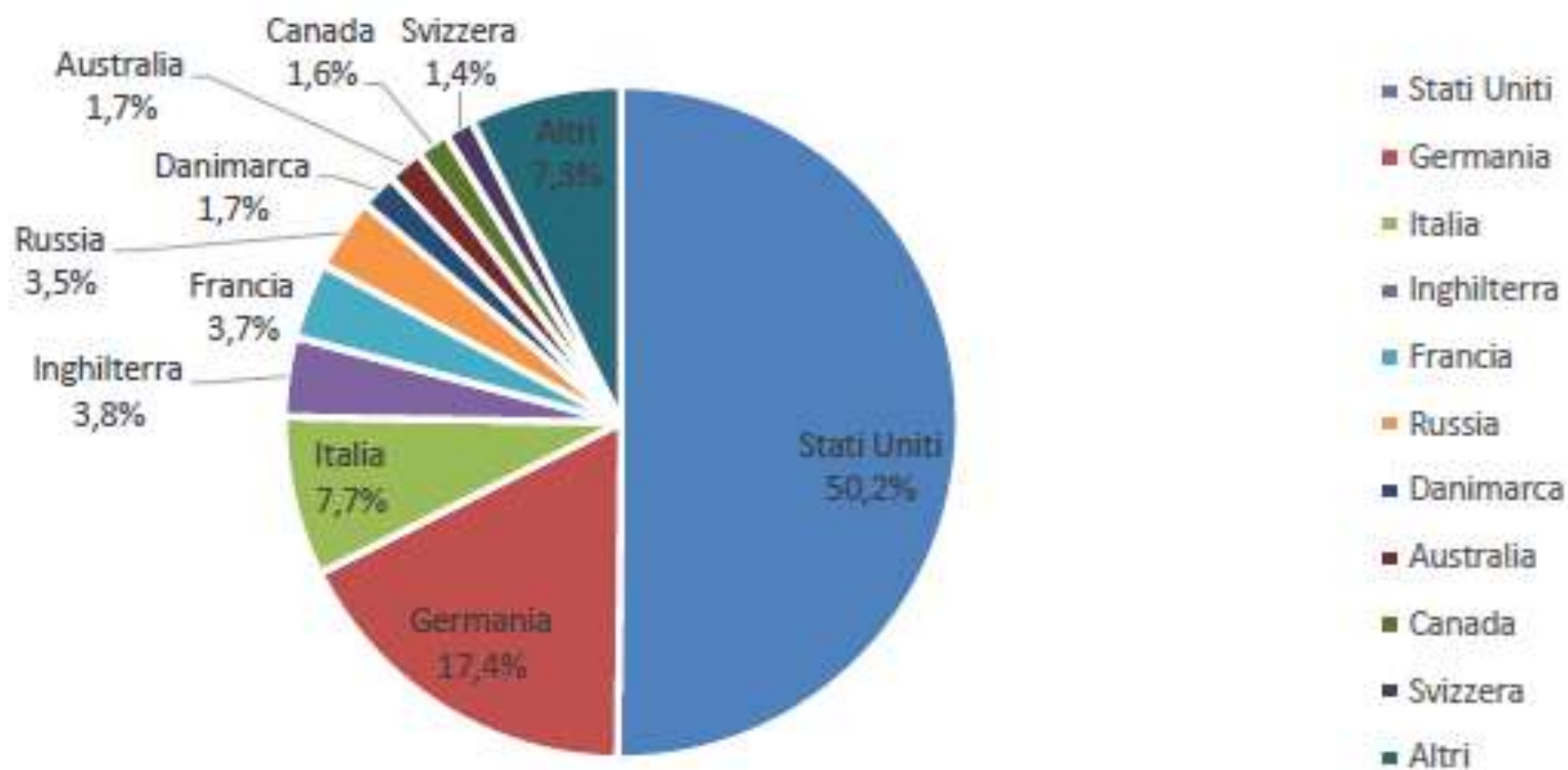


Figura 3 - Localizzazione siti di phishing per paese

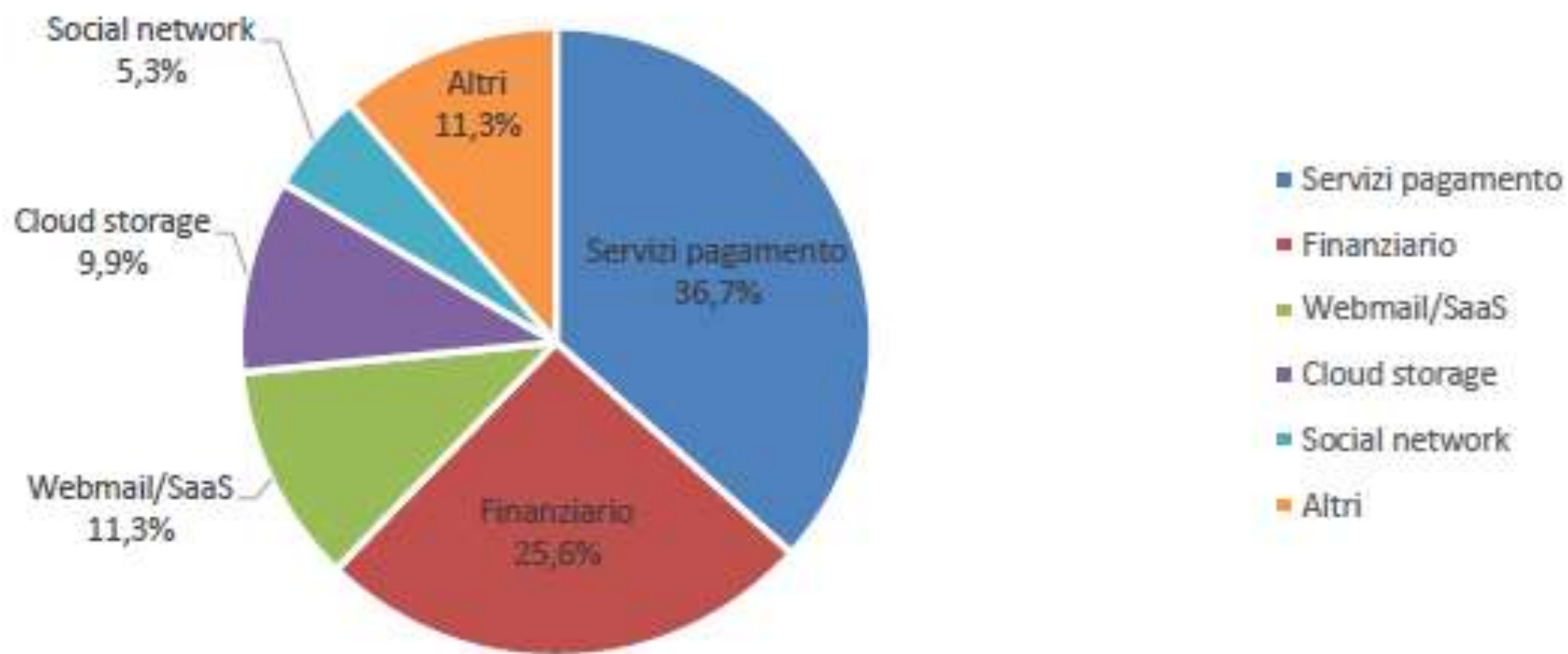
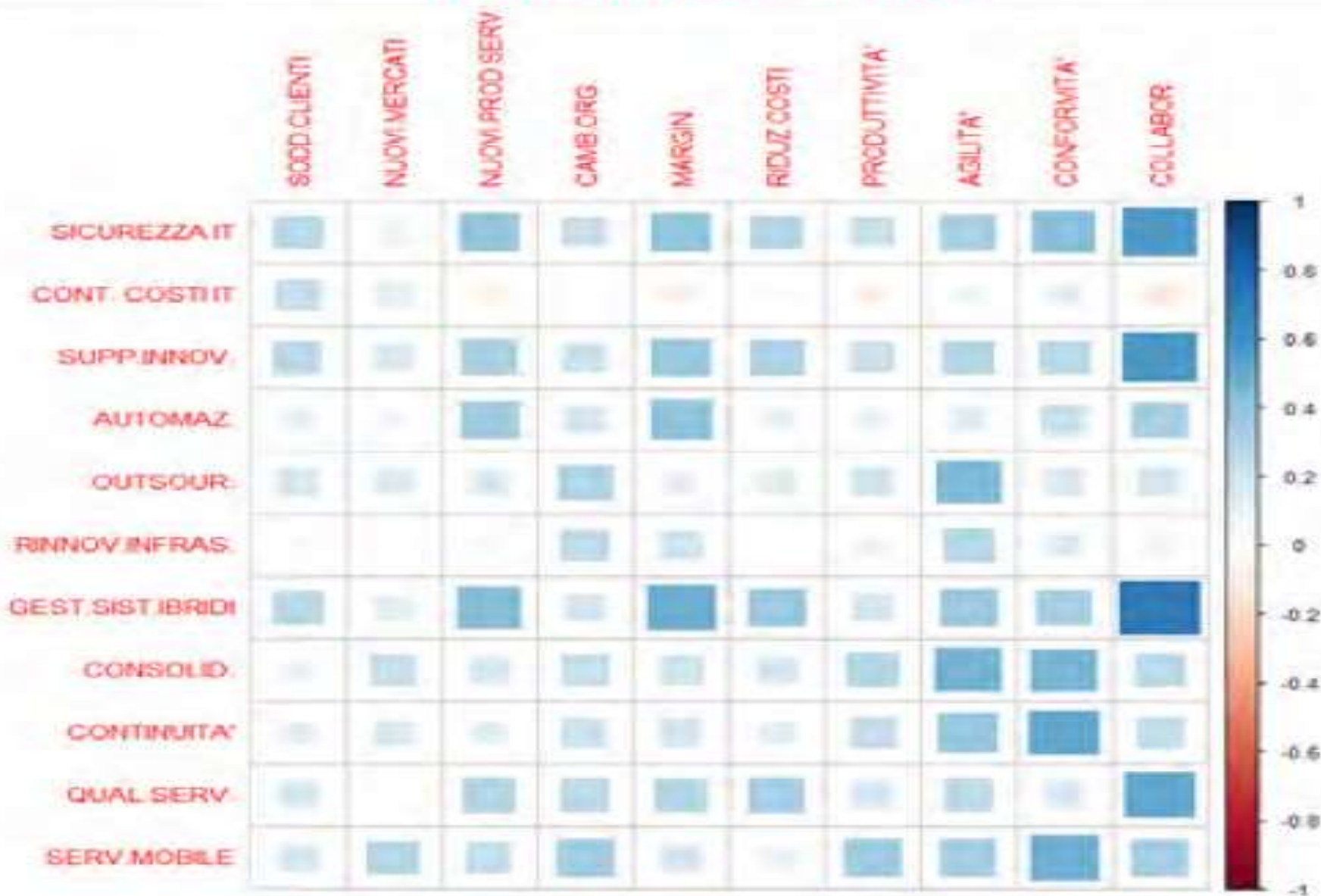


Figura 4 - *Distribuzione delle mail di phishing, suddivise per tematica trattata.*

MERCATO

Priorità Business

Priorità IT



Correlazione

