



DA 50 ANNI AL SERVIZIO
DELLA SICUREZZA

ASSISTENZA E MANUTENZIONE DEI SISTEMI ANTINCENDIO

La mia esperienza



Dott.ssa Fabiola Ferro

LEVI
SICUREZZA

ATTORNERIA

ANTIFURTO/ANTIRUBA

SICUREZZA

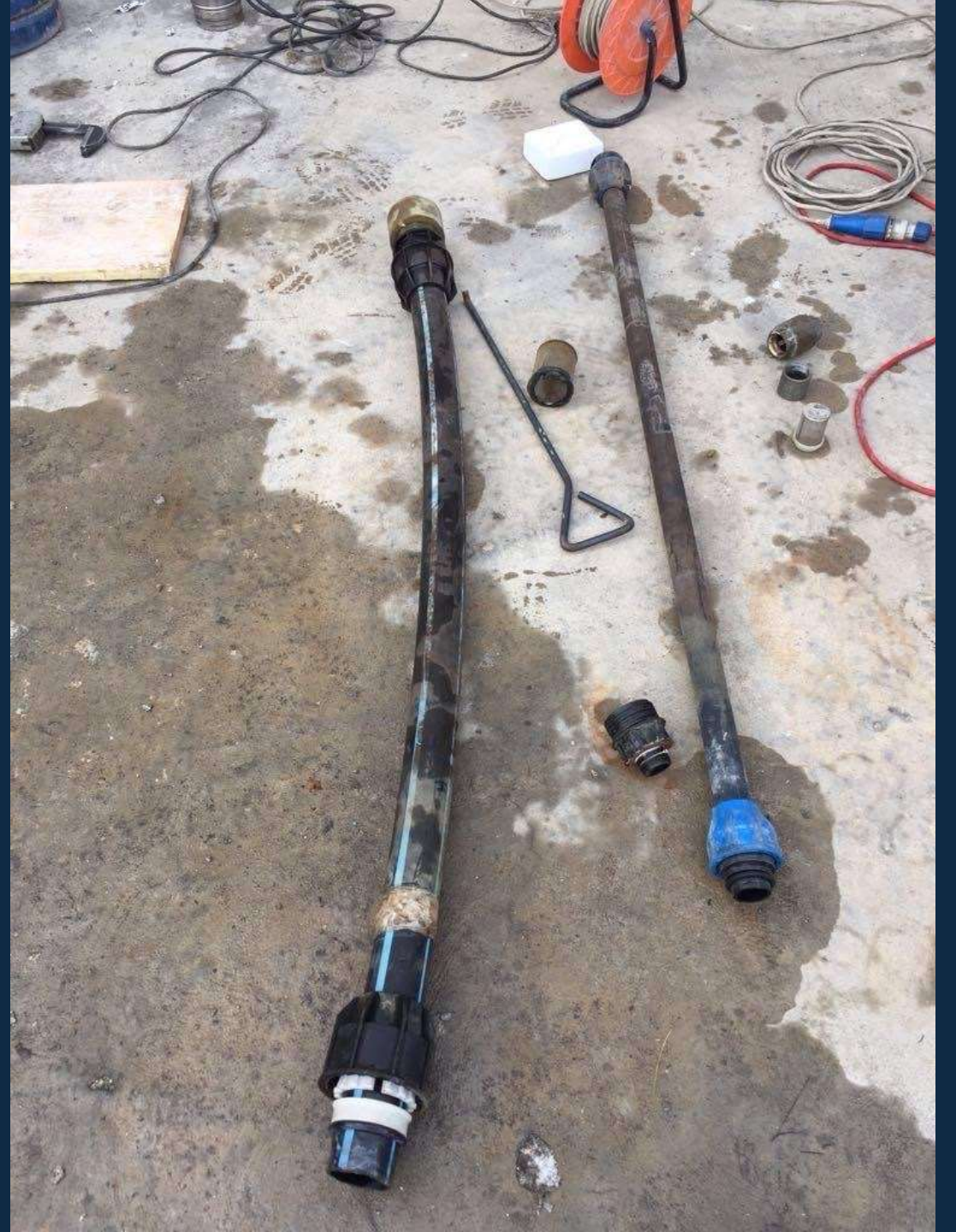
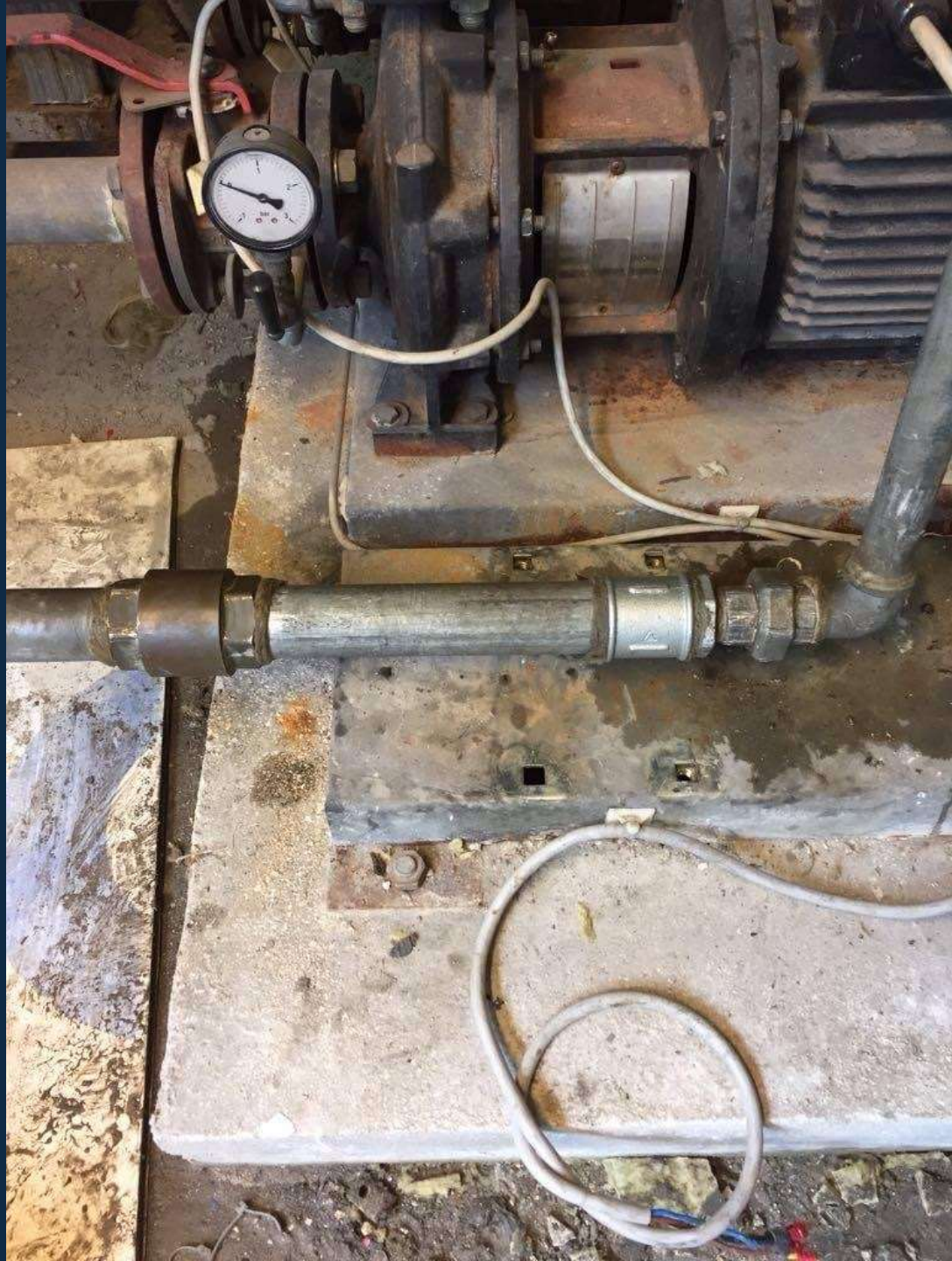


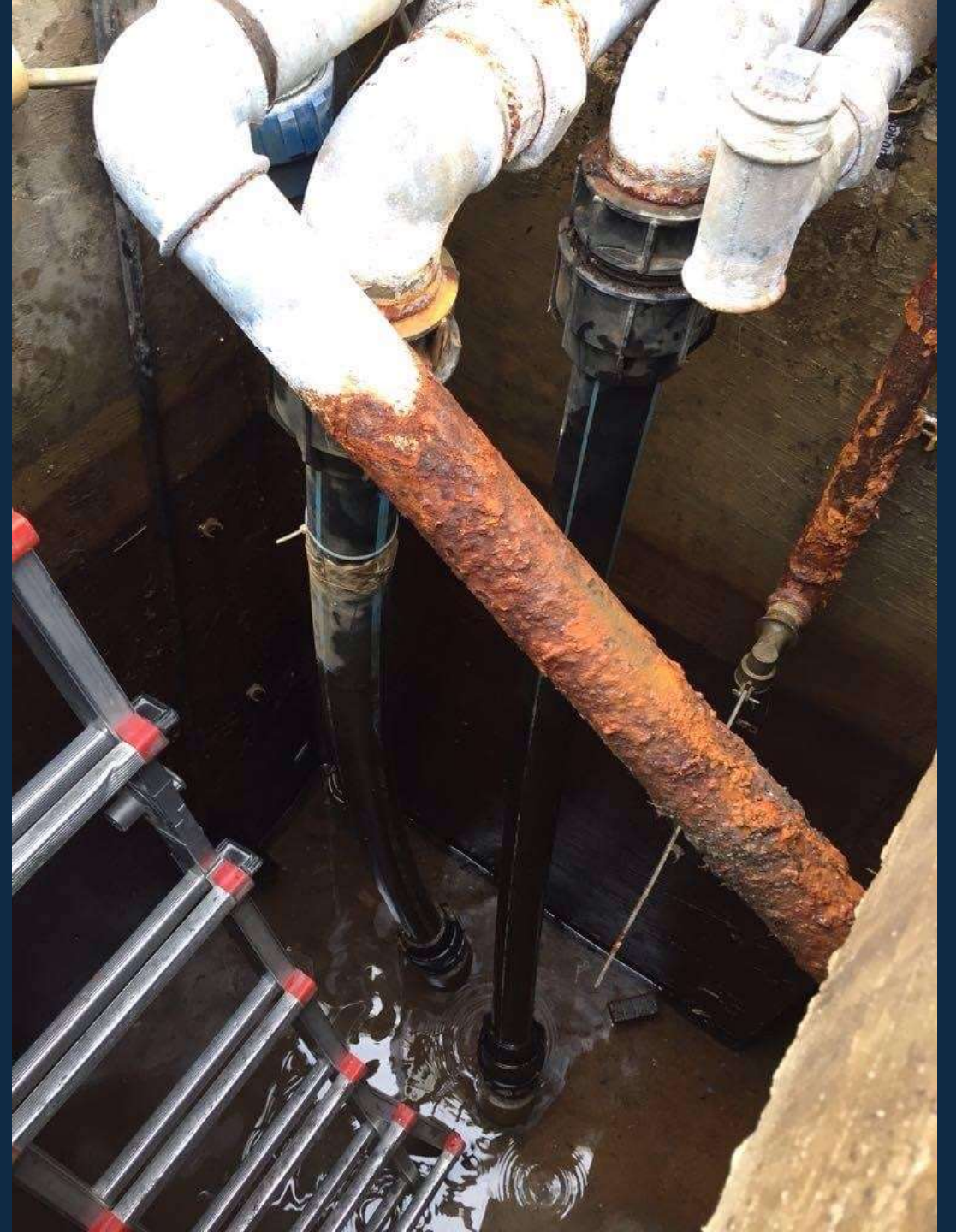
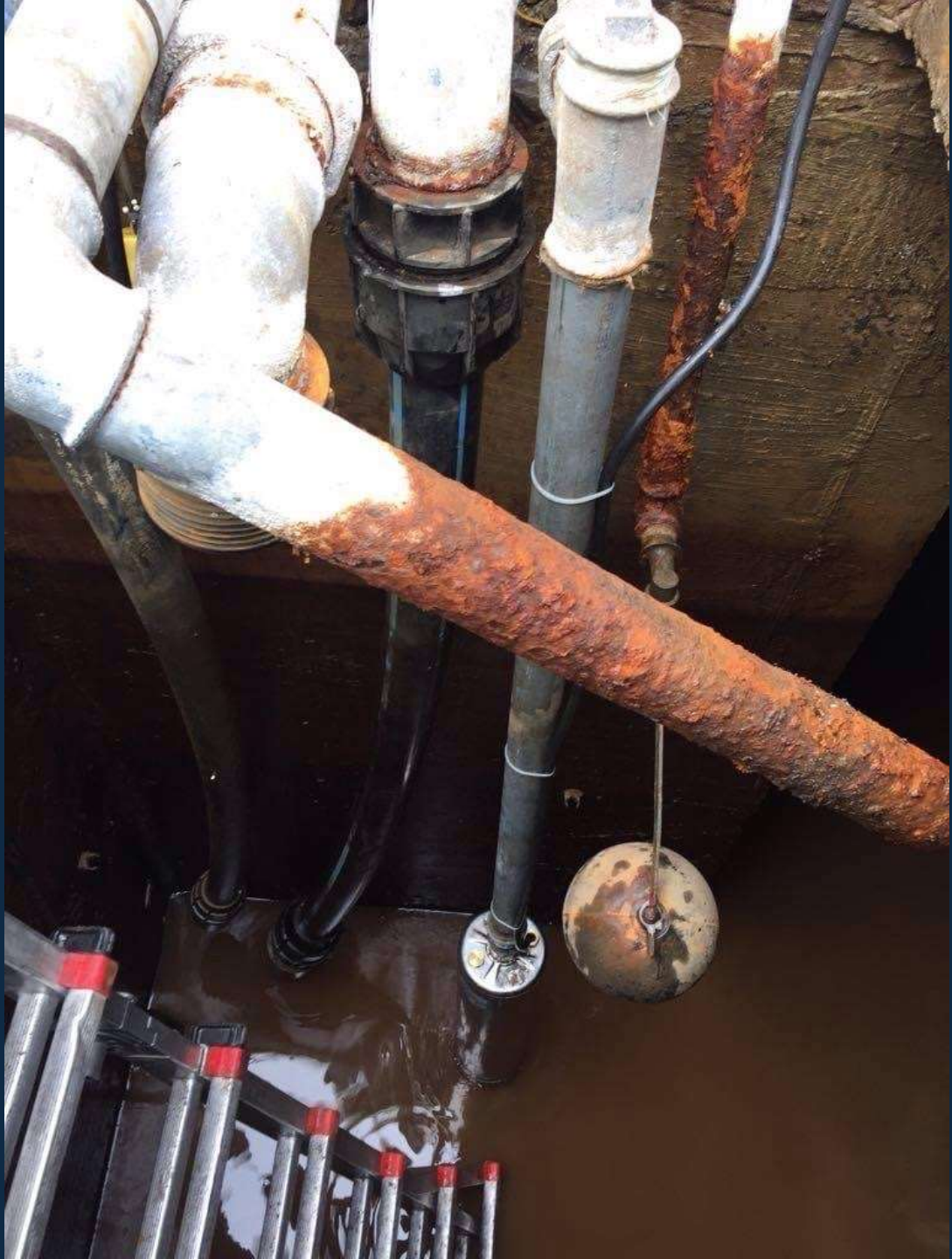


*Un impianto esistente
non significa
un impianto efficiente*

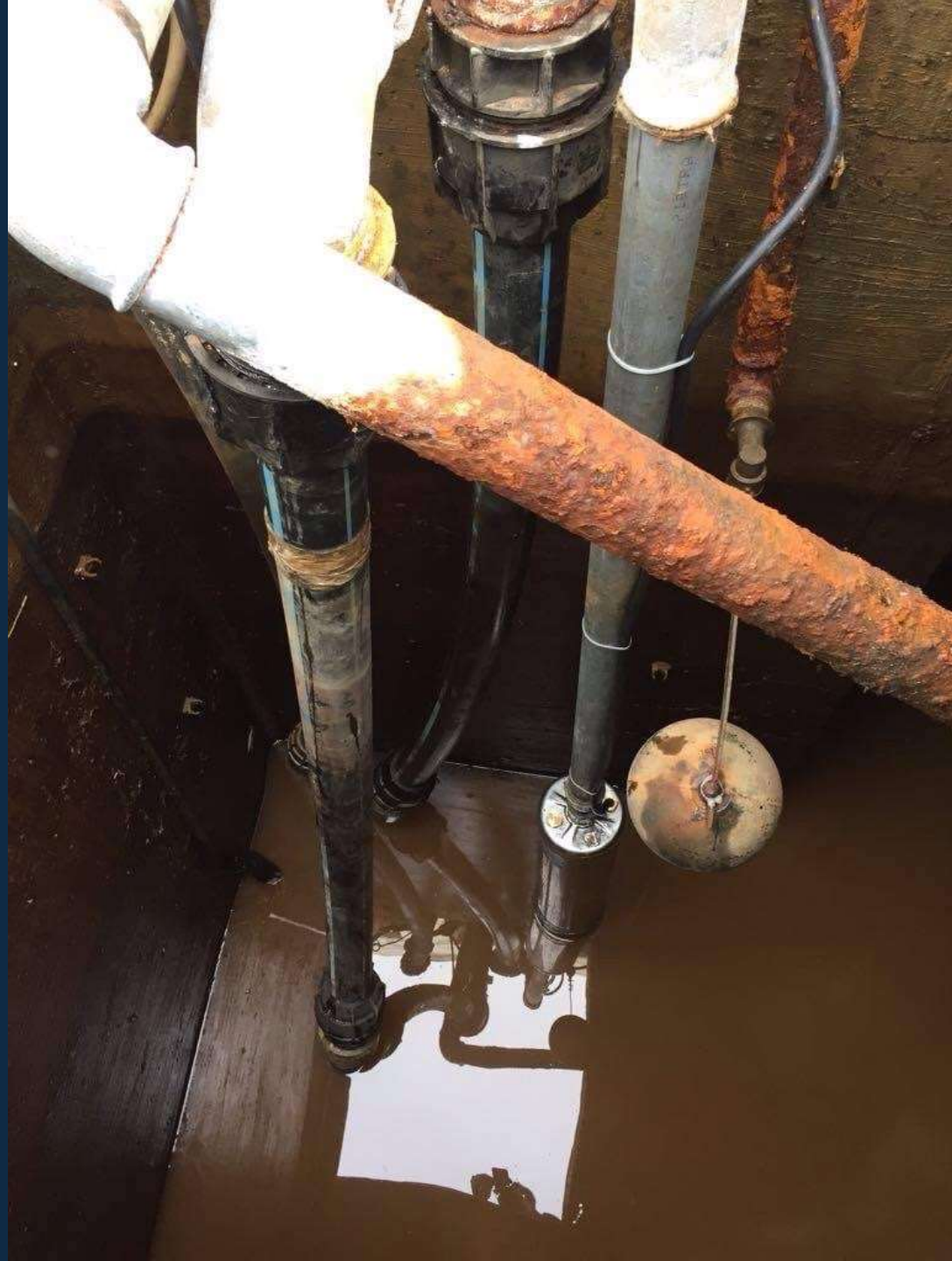
- GRUPPI DI PRESSURIZZAZIONE UNI EN 12845
- SPRINKLER UNI EN 12845
- RETI IDRICHE UNI EN 671 E UNI EN 10779
- ESTINTORI UNI 9994-1
- PORTE TAGLIAFUOCO UNI 11473-1
- USCITE DI EMERGENZA UNI 1125:2008
- ILLUMINAZIONE DI EMERGENZA UNI EN 1838
- CENTRALI E SENSORI PER RIVELAZIONI INCENDI
UNI 11224:201
- AUTORESPIRATORI UNI-EN 529/2006
- EVACUATORI DI FUMO UNI 9494-3













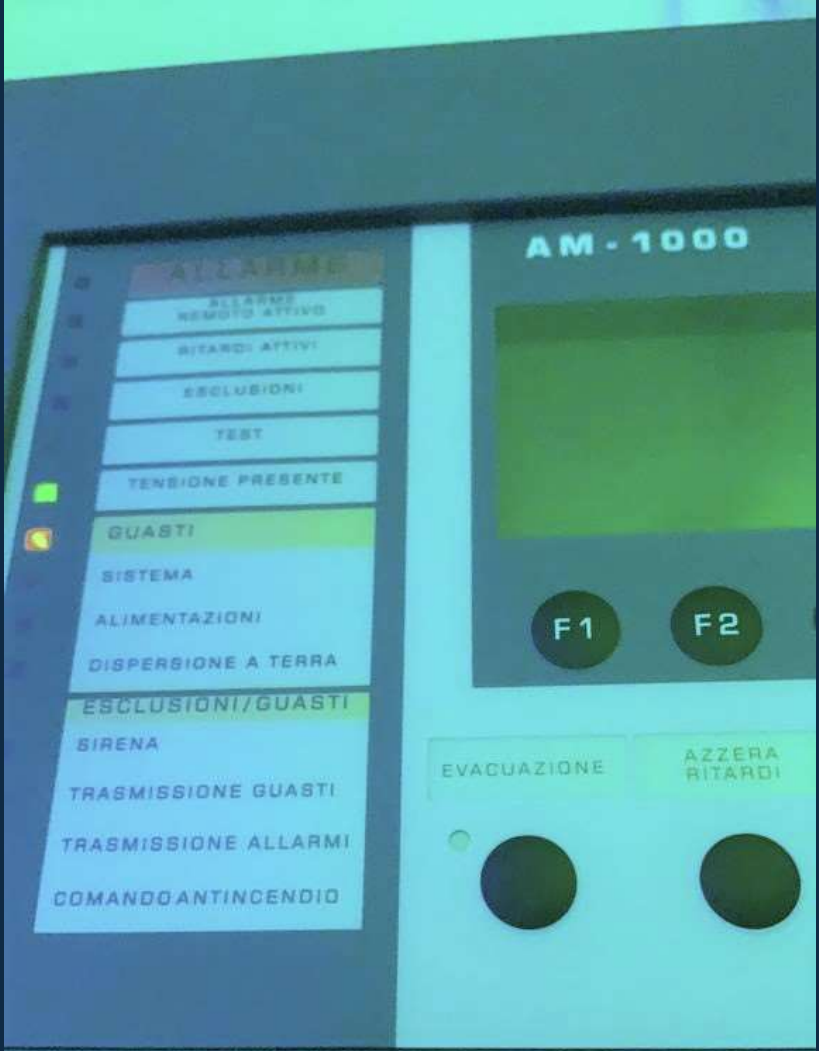












ALLARME

- ALLARME REMOTO ATTIVO
- RITARDI ATTIVI
- ESCLUSIONI
- TEST
- TENSIONE PRESENTE

GUASTI

- SISTEMA
- ALIMENTAZIONI
- DISPERSIONE A TERRA
- ESCLUSIONI/GUASTI
- SIRENA
- TRASMISSIONE GUASTI
- TRASMISSIONE ALLARMI
- COMANDO ANTINCENDIO

AM-1000

F1

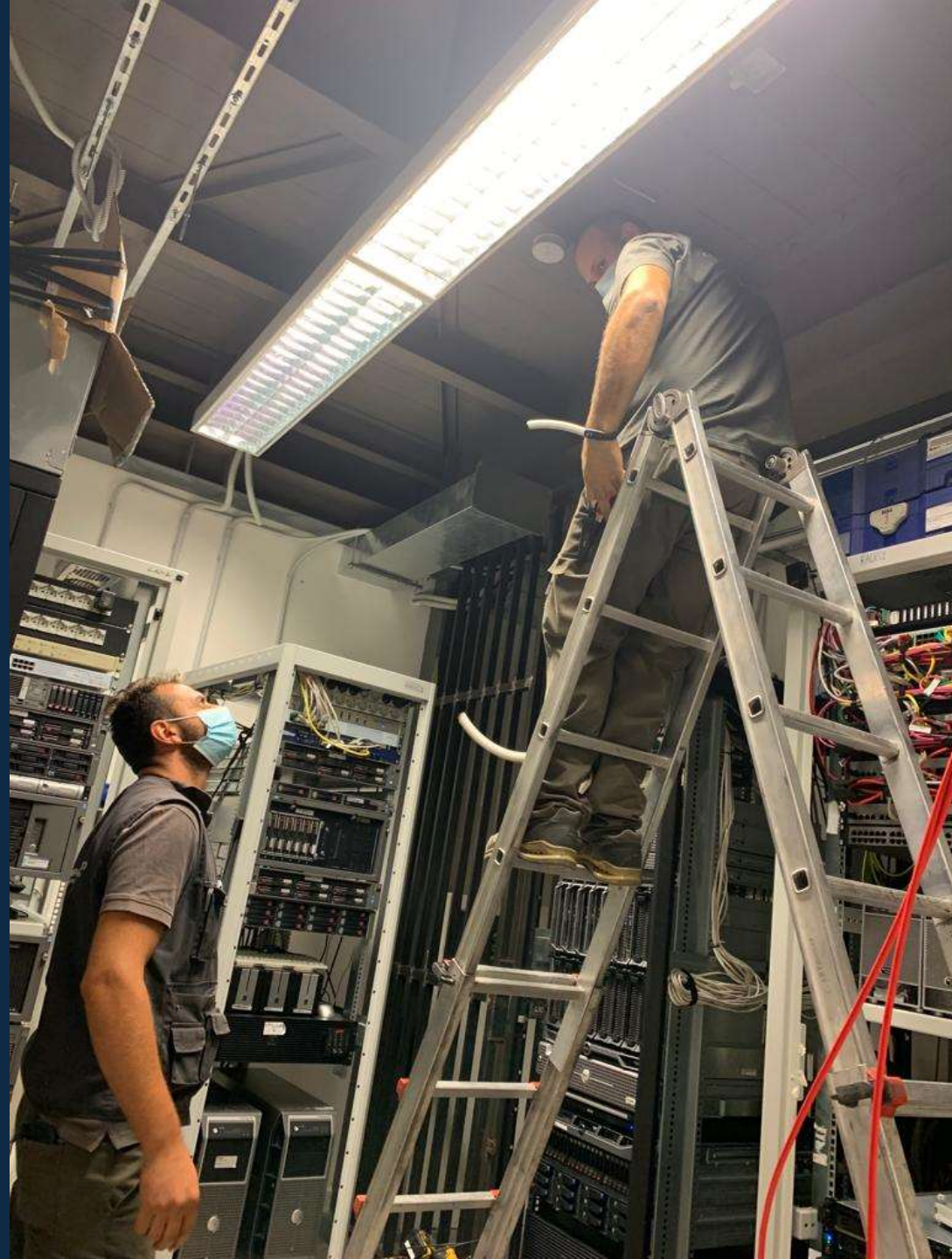
F2

EVACUAZIONE

AZZERA RITARDI













I LIVELLI DI MANUTENZIONE

1

INTERVENTI DI PICCOLE ENTITA' EFFETTUATI SUL LUOGO

2

INTERVENTI EFFETTUATI IN OFFICINA O IN LABORATORIO PER RIPARAZIONE APPARECCHIATURE

3

INTERVENTI IMPORTANTI DOVUTI AL FERMO DEGLI IMPIANTI



UNA BUONA MANUTENZIONE

1. PREPARAZIONE DEL PERSONALE TECNICO

(D.M. 01/09/2021)

2. PERIODICITA' PRECISA DELLE SCADENZE

3. COMPILAZIONE SCHEDE TECNICHE

4. TRACCIABILITA' ETICHETTE E CARTELLINI

5. COMPILAZIONE DEL REGISTRO MANUTENZIONI

CONSAPEVOLEZZA, BUON SENSO E RESPONSABILITA'



A technician wearing a white hard hat and safety glasses is shown in profile, focused on a tablet computer. He is in a control room or industrial setting, with several control panels and pipes visible in the background. The tablet screen displays a complex technical interface with various data points and charts. The overall scene is brightly lit, suggesting an indoor industrial environment.

COMPILAZIONE SCHEDE TECNICHE

ROSSI IMPIANTI MAN 20230321 - Excel

LE.LI.SICUREZZA
 VIA DELLE MARGHERITE 16 MODUGNO
 0805314151 email - info@lellicurezza.it

CLIENTE **ROSSI IMPIANTI** DATA 21/03/2023
 VIA **DELLE MARGHERITE, 14** CITTA **MODUGNO** ORA ARRIVO 08:30
 REF. SIG. **SIG. ROSSI MARIO** EMAIL sig.rossi@libera.it ORA FINE 12:00

INDIRIZZO DI FATTURAZIONE

	ESTINTORI UNI 9994-1										TOTALI	
	POLVERE					ANIDRIDE CARBONICA						
	DA 2 KG	DA 6 KG	DA 9 KG	DA 12 KG	CARRI 30 KG	CARRI 50 KG	CARRI 100 KG	DA 2 KG	DA 5 KG	DA 20 KG	DA 27 KG	
MANUTENTATI	0	0	0	0	0	0	0	0	0	0	0	0
REVISIONARE	0	0	0	0	0	0	0	0	0	0	0	0
COLLAUONARE	0	0	0	0	0	0	0	0	0	0	0	0
PROVVINCIBI	0	0	0	0	0	0	0	0	0	0	0	0
RITIRATI	0	0	0	0	0	0	0	0	0	0	0	0
NUOVI	0	0	0	0	0	0	0	0	0	0	0	0
RICONSEGNAI	0	0	0	0	0	0	0	0	0	0	0	0
DISMISSIONE	0	0	0	0	0	0	0	0	0	0	0	0

	RETE IDRICA UNI EN 671-3:2009 E UNI 10779:2014					TOTALI
	UNI 45	UNI 70	NASPI	STS 70	SPS 70	
MANUTENTATI	0	0	0	0	0	0
COLLAUONARE	20	9	0	0	0	29
PROVVINCIBI	0	0	0	0	0	0
NUOVE	0	0	0	0	0	0
RICONSEGNATE	0	0	0	0	0	0
RITIRATI	0	0	0	0	0	0

GRUPPO DI PRESSURIZZAZIONE UNI EN 12846			
Elettropompa	0 MARCA	0	MOD.
Pompa Jockey	0 MARCA	0	MOD.
Motopompa	0 MARCA	0	MOD.

ESTINTORI | IDRANTI | GRUPPO | RIVELAZIONE | PORTE | **REPORT 2** | Foglio2

**Grazie per l'attenzione
Fabiola Ferro**