



°IMPIANTI DI RIVELAZIONE INCENDI

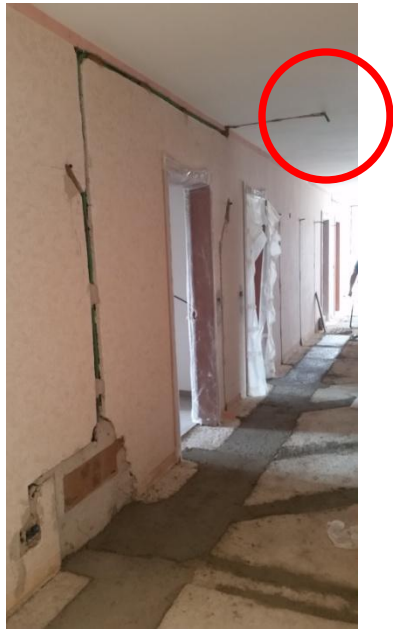
ADEGUAMENTI DI STRUTTURE ALBERGHIERE “CASE HISTORY”

ORDINE DEGLI INGEGNERI
BARI, 15 MAGGIO 2019

ING. LUIGI NARDELLA

TECHNICAL MANAGER GA.MI. IMPIANTI SRL - FOGGIA

CANTIERE



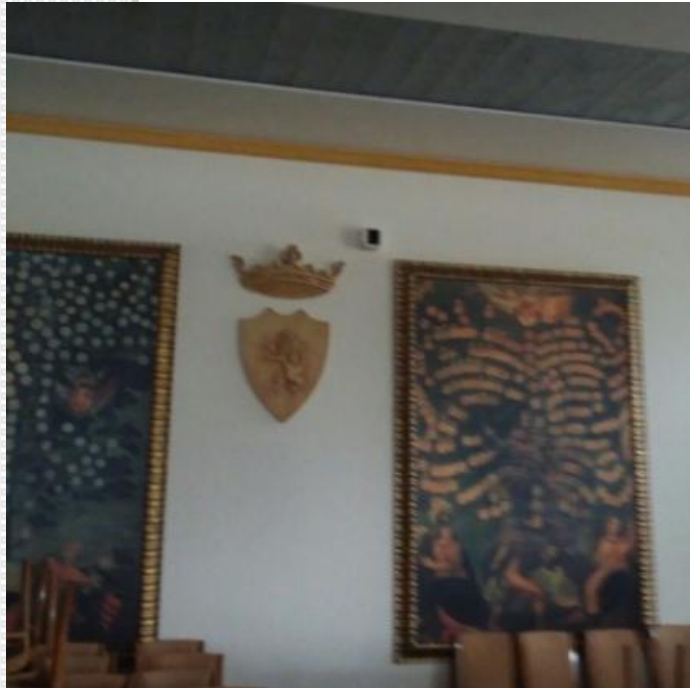
COMPONENTI INDIRIZZATI PUNTIFORMI:

- RIVELATORI OTTICI E TERMICI
- PULSANTI MANUALI
- SIRENE INDIRIZZATE





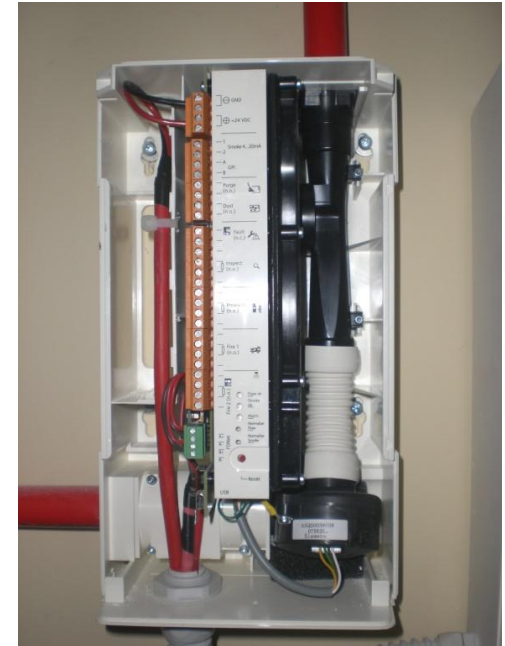
RIVELATORI LINEARI DI FUMO





TECNOLOGIA ASD







GRAZIE PER LA CORTESE ATTENZIONE

ING. LUIGI NARDELLA

INFO@GAMISRL.COM



PRESIDI ANTINCENDIO

Vendita di materiale antincendio: estintori, porte tagliafuoco, materiale pompieristico, cartellonistica e relativa ricambistica.

IMPIANTI ANTINCENDIO

Realizzazione impianti fissi di protezione: water mist, sprinkler, rete idranti, impianti automatici a gas, impianti di rivelazione fumi, evacuatori di fumo e calore, impianti EVAC, illuminazione di emergenza.

ASSISTENZA E MANUTENZIONE

Manutenzioni ordinarie e straordinarie dei presidi antincendio con supporto di sistema web-based e archiviazione cloud.

www.gamisrl.com