



# IMPIANTI WATER MIST

## ARCHIVI C/O SEDE REGIONE PUGLIA “CASE HISTORY”

ORDINE DEGLI INGEGNERI  
BARI, 23 MAGGIO 2019

ING. LUIGI NARDELLA

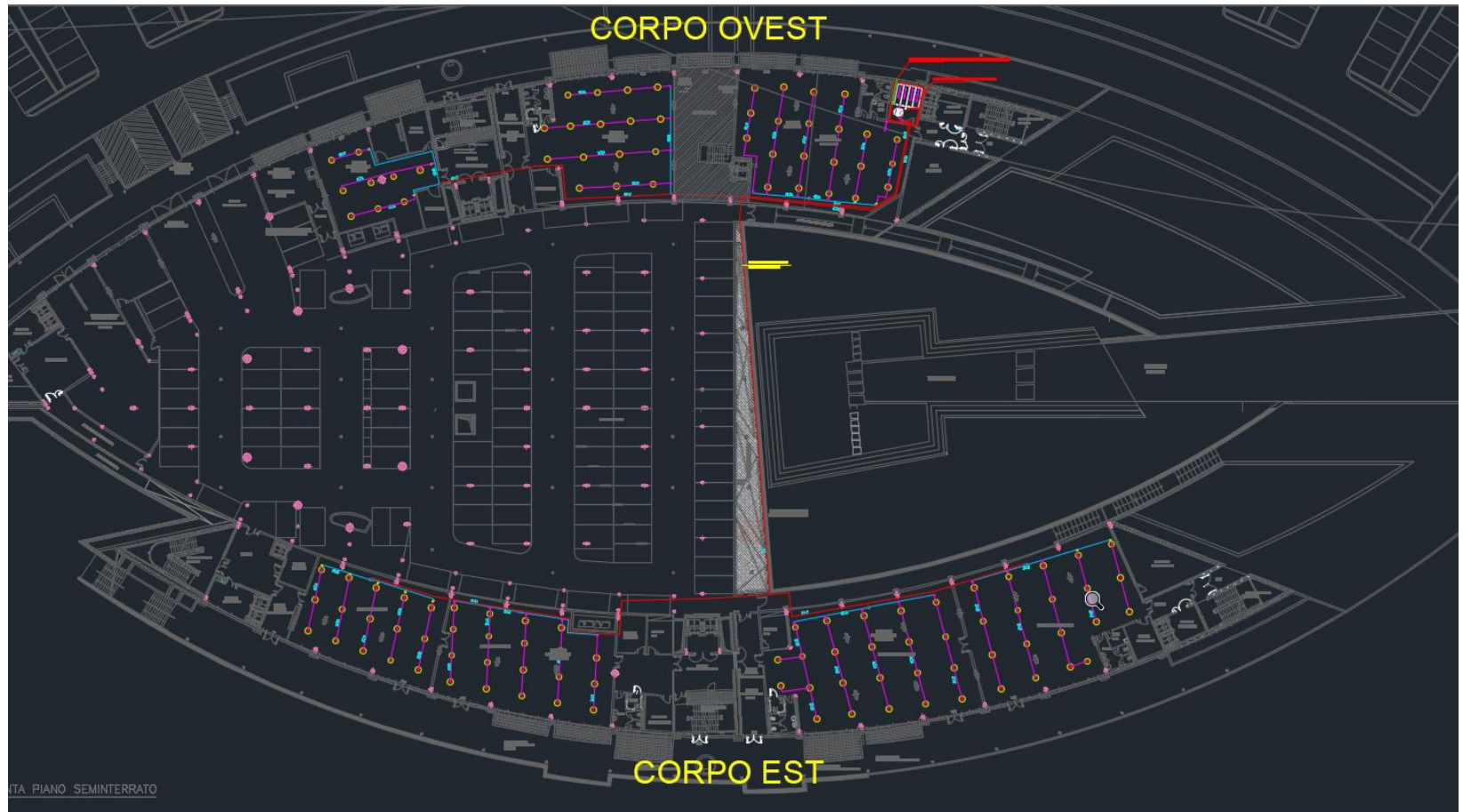
TECHNICAL MANAGER GA.MI. IMPIANTI SRL - FOGGIA

# SEDE REGIONE PUGLIA



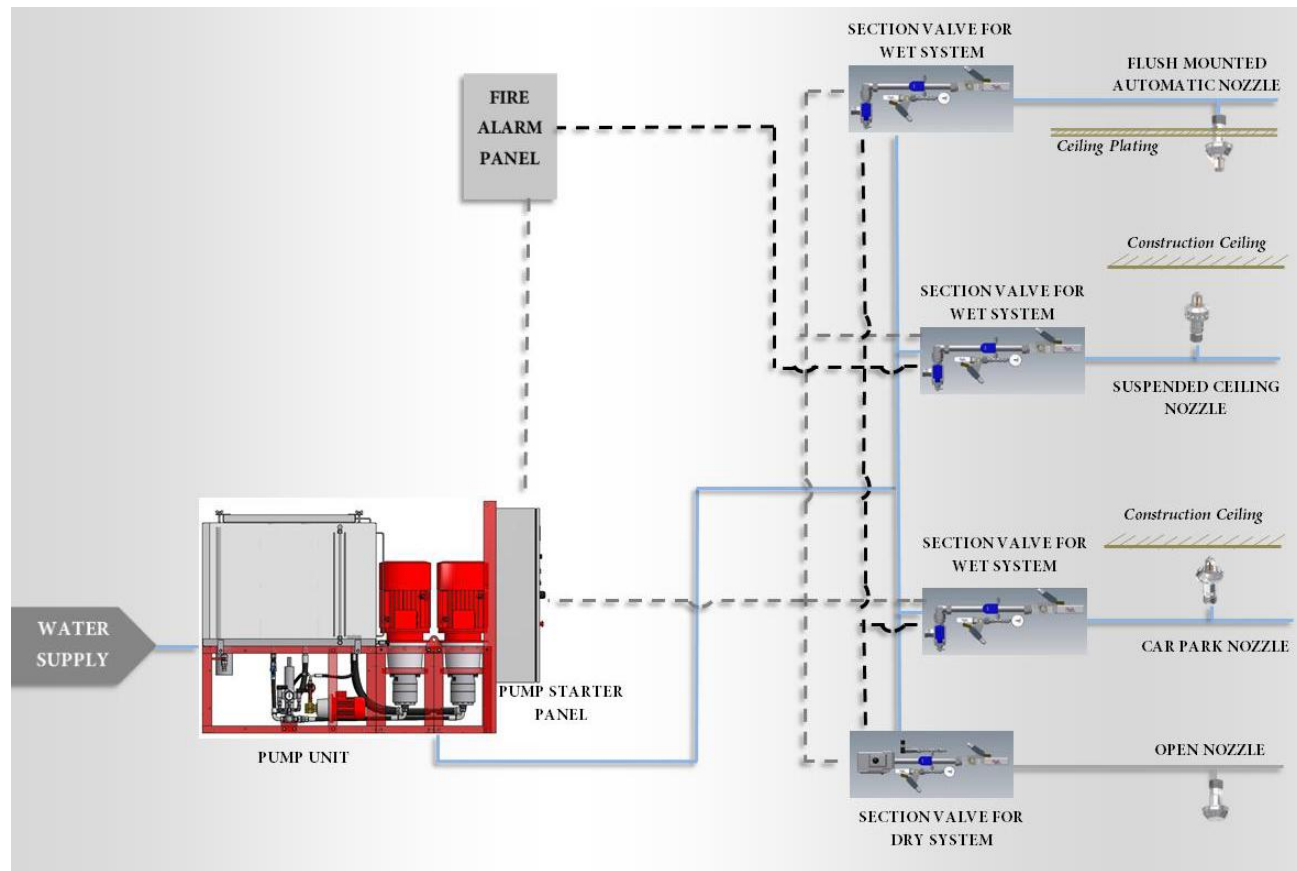
# PROGETTO

- ARCHIVI CORPO EST E OVEST



# COMPONENTI IMPIANTO WATER MIST:

- POMPA ELETTRICA
- RISERVA IDRICA
- VALVOLE DI SEZIONAMENTO
- TUBAZIONE E RACCORDI
- UGELLI EROGATORI

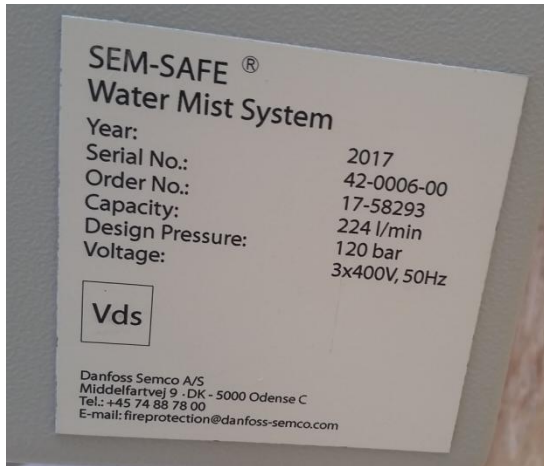


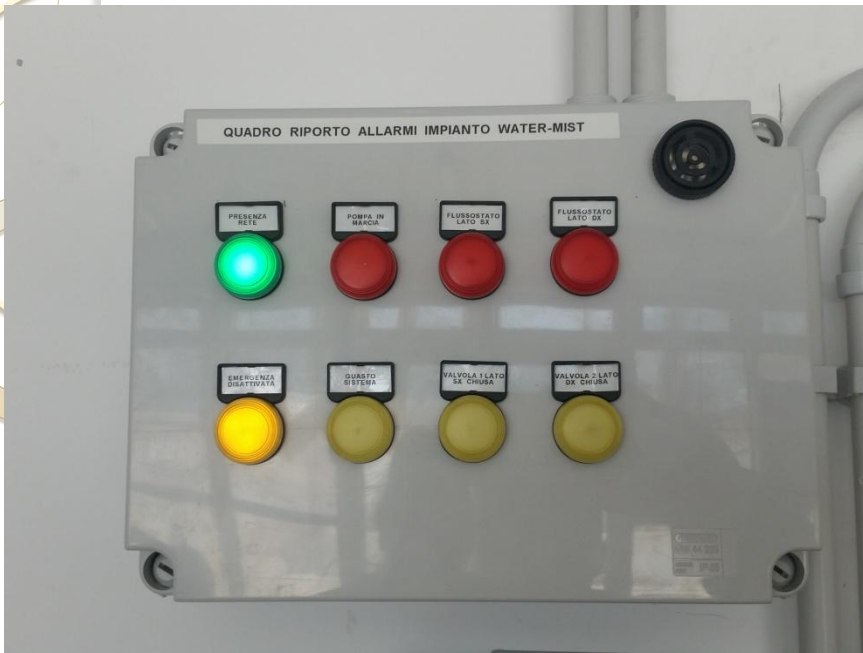
# POMPA ELETTRICA :

- ELETTOPOMPA PRINCIPALE
- PORTATA 224 litri/min.
- PRESSIONE 120 bar
- QUADRO ELETTRICO DI COMANDO
- QUADRO RIPORTO ALLARMI











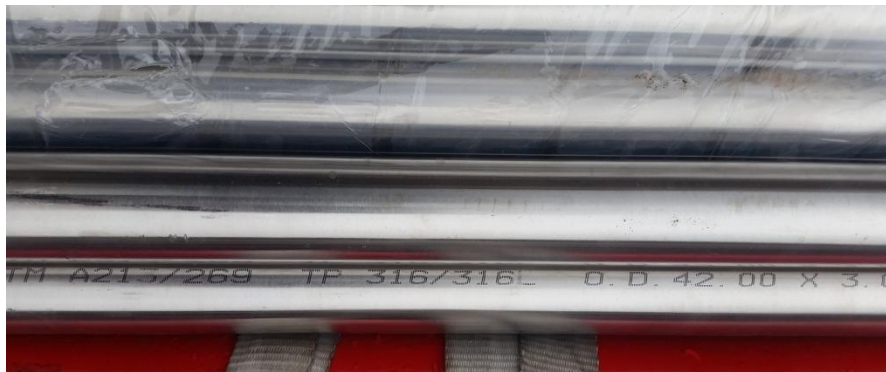
# VALVOLE DI SEZIONAMENTO

- ZONA EST
- ZONA OVEST

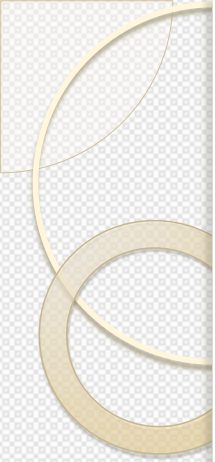


# TUBAZIONE

- ACCIAIO INOX AISI 316 L
- DIAMETRI 42 – 28 – 15 – 12 mm

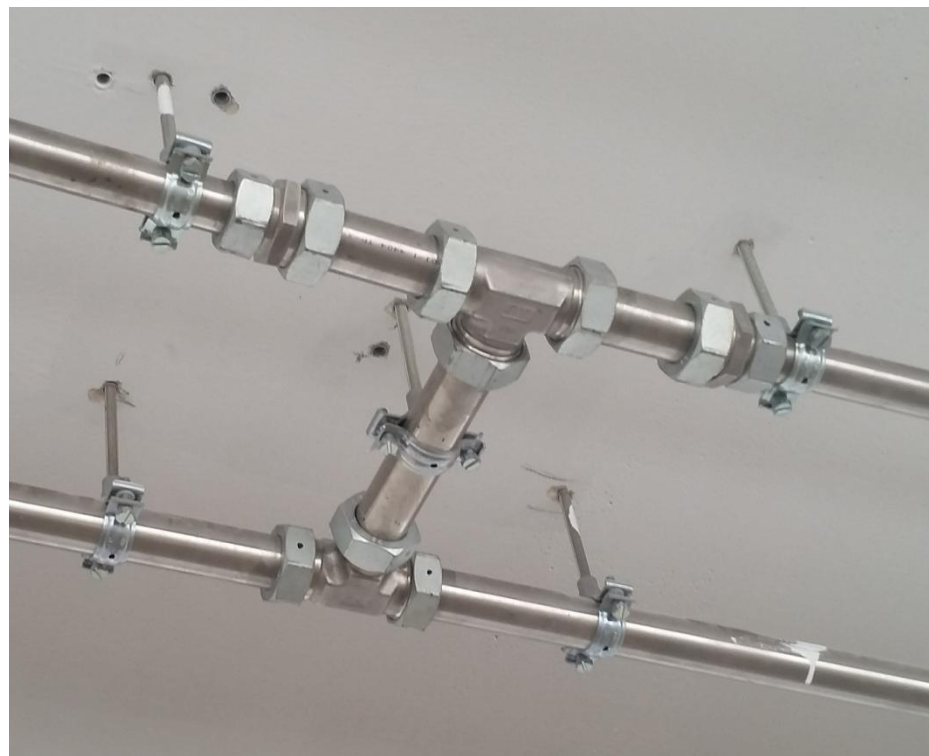






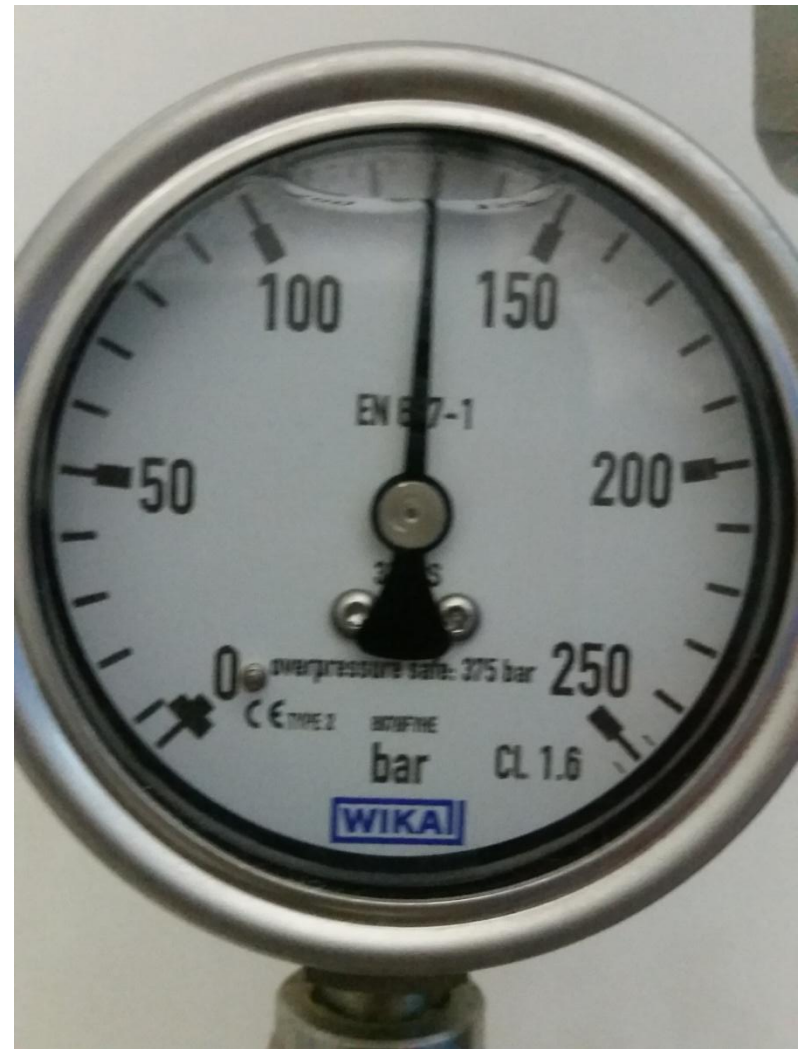
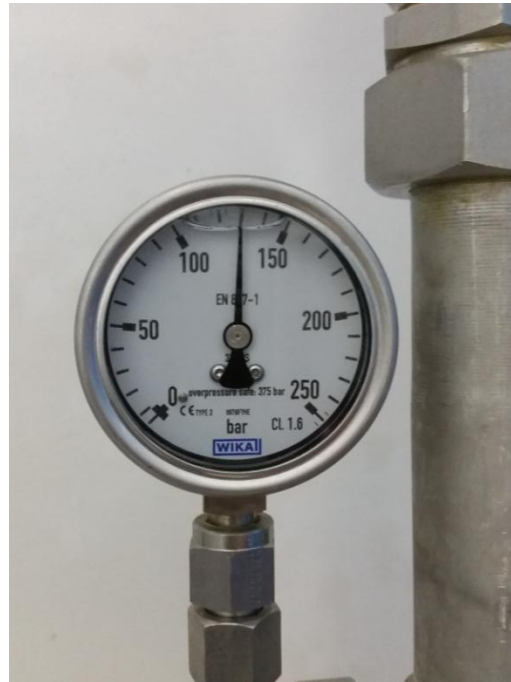
# RACCORDI ALTA PRESSIONE

- ACCIAIO INOX AISI 316 L
- DIAMETRI 42 – 28 – 15 – 12 mm



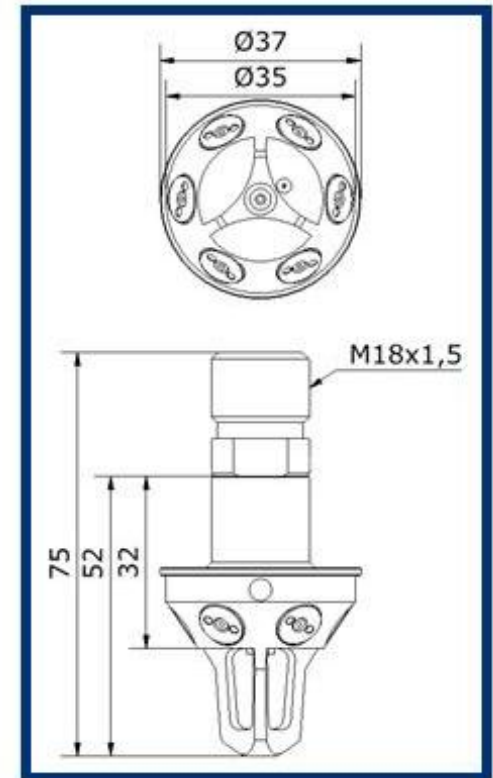
# COLLAUDO TUBAZIONI

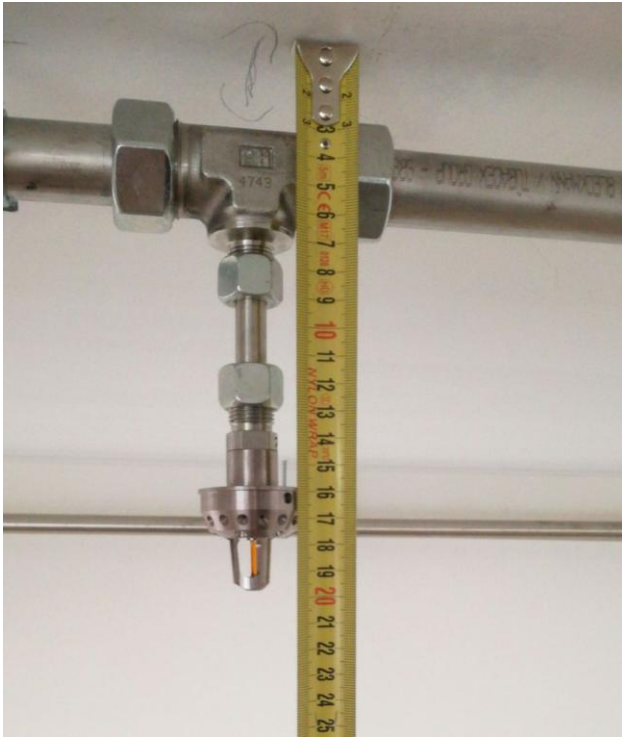
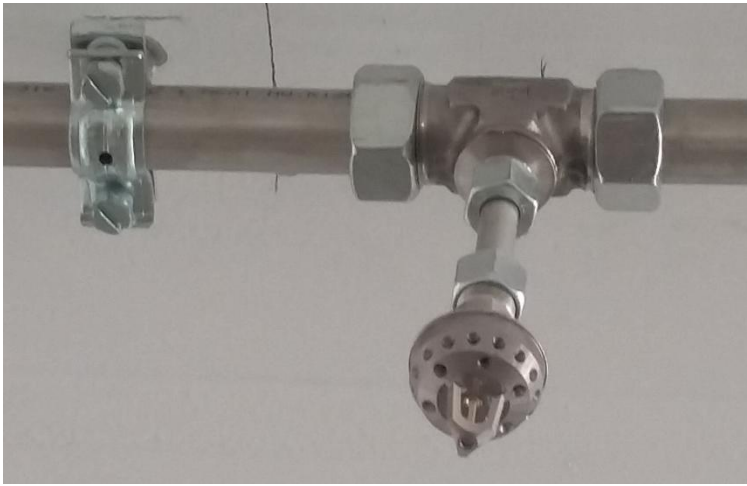
- PRESSATURA IDROSTATICA 130 bar
- DURATA 2 ore



# UGELLI EROGATORI

- MODELLO AE PENDENT
- PRESSIONE 100 bar
- TEMPERATURA 57°C







GRAZIE PER LA CORTESE ATTENZIONE

ING. LUIGI NARDELLA

INFO@GAMISRL.COM



### **PRESIDI ANTINCENDIO**

**Vendita di materiale antincendio: estintori, porte tagliafuoco, materiale pompieristico, cartellonistica e relativa ricambistica.**

### **IMPIANTI ANTINCENDIO**

**Realizzazione impianti fissi di protezione: water mist, sprinkler, rete idranti, impianti automatici a gas, impianti di rivelazione fumi, evacuatori di fumo e calore, impianti EVAC, illuminazione di emergenza.**

### **ASSISTENZA E MANUTENZIONE**

**Manutenzioni ordinarie e straordinarie dei presidi antincendio con supporto di sistema web-based e archiviazione cloud.**

[www.gamisrl.com](http://www.gamisrl.com)