

PARAMETRI ed EQUO COMPENSO

EQUO COMPENSO

l'articolo 19 quaterdecies del D.L. n. 148 "Disposizioni urgenti in materia fiscale", convertito nella legge 4 dicembre 2017 n. 172, inserisce l'articolo 13 bis "**Equo Compenso e Clausole Vessatorie**" nella Legge 247/2012 "Nuova Disciplina dell'Ordinamento Forenze"



PUNTO DI SVOLTA



PUNTO DI PARTENZA

EQUO COMPENSO

PUNTO DI SVOLTA



Rispetto alle norme in materia di compensi professionali emanati negli ultimi 10 anni

PUNTO DI PARTENZA



Rispetto al contenuto della norma stessa

Le Norme Degli Ultimi 10 anni

- D.L. n. 223 del 4 luglio 2006 noto come Decreto Bersani
Abolizione della Inderogabilità dei Minimi di Tariffa

Conseguenze



Committenza Privata
Le pattuizioni in deroga ai minimi non sono più nulle



Committenza Pubblica
Il Prezzo diventa elemento di valutazione nelle gare

Le Norme Degli Ultimi 10 anni

- D.L. n. 1/12 noto come decreto Monti sulle Liberalizzazioni
Art. 9 come convertito nella Legge 27/12 e modificato dall'art. 5 del D.L. Sviluppo 2012
- ❖ Comma 1 - Abolizione delle tariffe delle professioni Regolamentate
- ❖ Comma 2 - Pattuizione del compenso – DM 140/12 e 143/13

Conseguenze



Committenza Privata
Obbligo del Preventivo
Anche non Scritto



Committenza Pubblica
Obbligo DM Parametri
Opere Pubbliche

Le Norme Degli Ultimi 10 anni

Recepimento Direttive EU 23/24/25 2014

Legge 11/2016 e D.Lgs. 50/2016 Nuovo Codice Contratti

❖ Art. 24 c. 8 – I Parametri "Possono essere Utilizzati" – DM 17/06/16

Sentenza CDS PRG Catanzaro Compenso pari ad euro 1

D.Lgs. 56/2017 Correttivo Codice dei Contratti Pubblici

❖ Art. 24 c. 8 – I Parametri "Sono Utilizzati"

❖ Art. 24 c. 8 bis – Compenso non Subordinato a Finanziamento Opera

❖ Art. 24 c. 8 ter – No a compenso sotto forma di Sponsorizzazione

Conversione in Legge Decreto Concorrenza

❖ Obbligo Preventivo Scritto

PUNTO DI PARTENZA

RAPPORTI CON I PRIVATI

Comma 1



Avvocati

Comma 2



Altre Professioni anche non regolamentate

Ambito di Applicazione

Imprese Bancarie e Assicurative – Non rientrano PMI e Microimprese

Scarsissima Applicazione Per Le Professioni Tecniche

Sono Escluse le Società di Professionisti e di Ingegneria

PUNTO DI PARTENZA

RAPPORTI CON LA PA

❖ Comma 3

Estende il Principio dell'Equo Compenso alla PA negli Affidamenti Esterni
Equo Compenso determinato in base ai DM di cui all'articolo 9 D.L. 1/12

❖ Comma 4

L'Applicazione non deve comportare Maggiori Oneri di Finanza Pubblica



Applicazione del DM 17 giugno 2017

Rafforza i commi 8, 8 bis e 8 ter articolo 24 D.LGS. 50/2016

In Base al Comma 4 non è possibile definire soglia massimo ribasso

Importante estensione Clause Vessatorie comma 1 pt. 5 lett. a

(Modifiche unilaterali contratto) e c (richieste di prestazioni aggiuntive)

EQUO COMPENSO

OBBIETTIVI DA PERSEGUIRE

- ❖ Estensione a PMI, Microimprese e Persone Fisiche
- ❖ Definizione Soglia Max Ribasso negli Affidamenti dei SIA

PARERE ANTITRAST

FALSI MITI

Equo Compenso Contrasta con Diritto Comunitario
in Materia di Libera Concorrenza



Le Sentenze della Corte di Giustizia Europea 8/12/2016 e 23/11/2017
Affermano Compatibilità con Diritto Comunitario Tariffe Professionali
Inderogabili emanate dallo Stato

**EQUO COMPENSO NON FAVORISCE INGRESSO NEL MERCATO
DEI GIOVANI PROFESSIONISTI**

PARERE ANTISTRAT

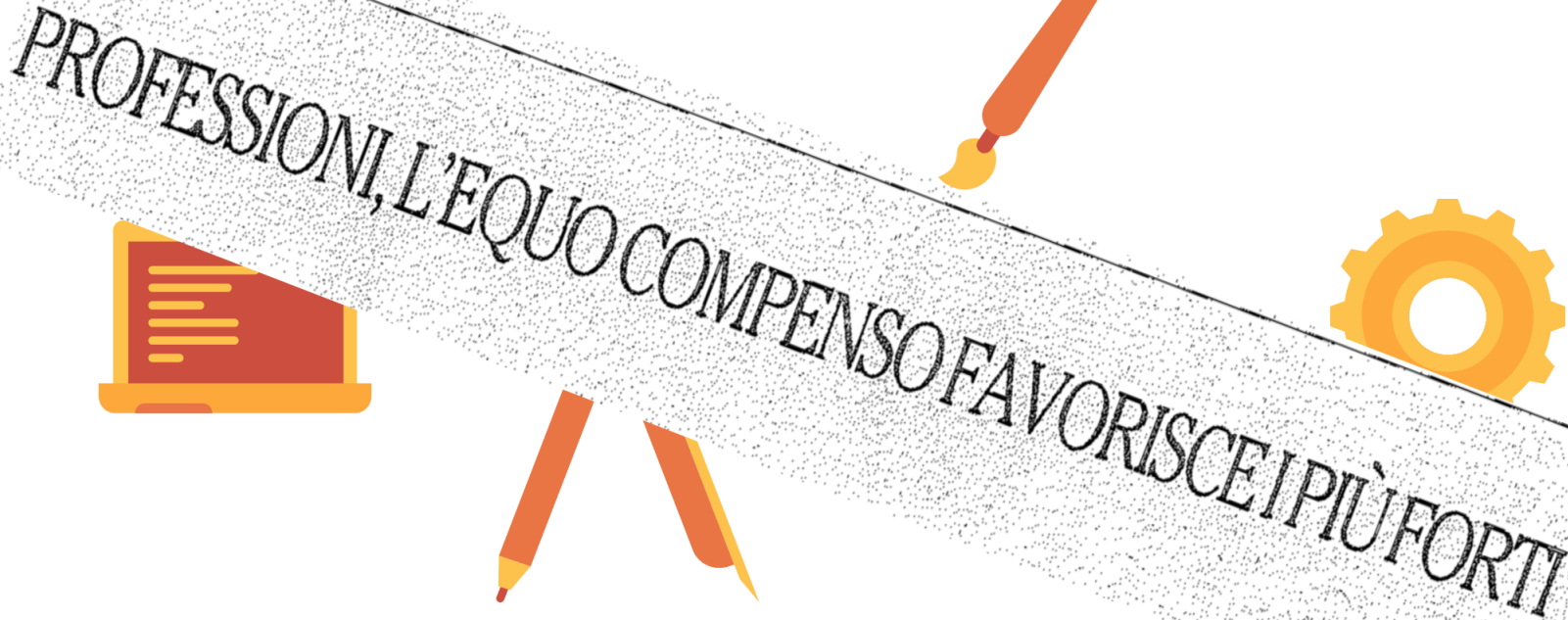


FALSI MITI:
L'EQUO COMPENSO
FAVORISCE I PIU' FORTI



Articolo da "la Repubblica" del 21 novembre 2017

di Alessandro De Nicola



PROFESSIONI, L'EQUO COMPENSO FAVORISCE I PIÙ FORTI

REGALO



L'equo compenso è un regalo a chi è più forte non più debole...

TEORIA ECONOMICA



"..qualsiasi manualetto di teoria economica spiega che regolamentazione, barriere e tariffe favoriscono gli incumbent..."



LENZUOLATE E TORTE



...le lenzuolate hanno contribuito a innalzare il **reddito dei professionisti** (Pil Italia è passato dai 1.609 miliardi del 2007 ai 1.652 miliardi del 2015) (+2,7%)
Reddito Irpef Avvocati passato da 7,1 miliardi a 8,41 miliardi (+18,5%)



...TORTA SI E'
ALLARGATA



MA..



AUMENTA IL NUMERO DI

PROFESSIONISTI



2007:
1,28 MILIONI DI
PROFESSIONISTI

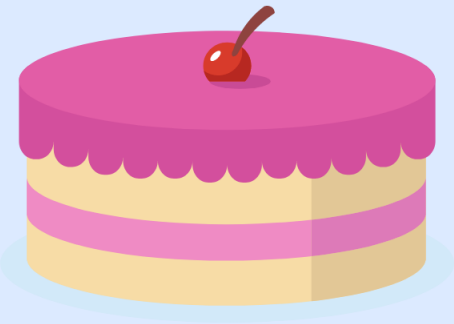


2015:
1,48 MILIONI DI
PROFESSIONISTI





PER CUI REDDITO MEDIO PROCAPITE SCENDE



2015

= 33.954 euro
procapite



-8,6% rispetto al 2007

MA DIVERSE PROFESSIONI DIVERSI DESTINI



(VAR.% REDDITO MEDIO
INDIVIDUALE 2007-2015)

Rpt = -18,6%



Area Giuridica = -29,2%



Area Economica-Sociale = -1,5%



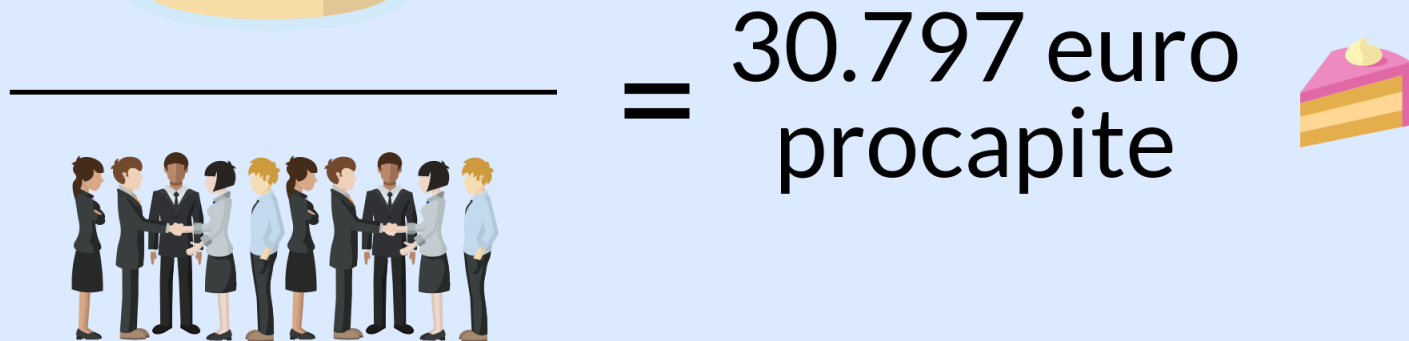
Area Sanitaria = +15,6%



REDDITO MEDIO PROFESSIONISTI SENZA AREA SANITARIA CROLLA



2015



-16,8% rispetto al
2007

**LA CRISI
HA CONTRIBUITO
AD ABBASSARE I
REDDITI**

**NON DI TUTTI PERÒ' ...
(2007 VS 2015)**

dipendenti = +9,1%
professionisti dipendenti = +3,7%
Adepp = -8,6%
Adepp no area sanitaria = -15,6%

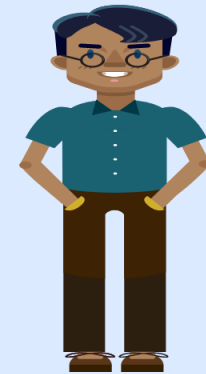


REALTA': LENZUOLATE HANNO CONTRIBUITO AD ABBASSARE I REDDITI

SOPRATTUTTO PER I PROFESSIONISTI

GIOVANI E DONNE

giovani 25/30 = -8,4%
giovani 30/35 = -14,9%
giovani 35/40 = -19,4%
donne = -9,5%



REALTA': LENZUOLATE HANNO ACCRESCIUTO LA DISPARITA' TRA

GIOVANI E SENIOR

INDICATORE DI DISPARITA'
2015 VS 2007
(BASE 100=55/60)



giovani 30/35 = 34,4% (-1,5%)
giovani 35/40 = 47,7% (-4,8%)
senior 50/55 = 93,9% (+2,6%)



TEORIA ECONOMICA



FORSE E' IL MOMENTO DI
RISCRIVERE I

MANUALETTI DI
TEORIA ECONOMICA



GRAZIE