



VALORIZZAZIONE DEL PATRIMONIO PAESAGGISTICO, CULTURALE E AMBIENTALE: LA RETE CICLABILE DEL PARCO NAZIONALE DELL'ALTA MURGIA



GRAVINA IN PUGLIA 16 NOVEMBRE 2017 – Arch. Mariagiovanna Dell'Aglio Parco Nazionale dell'Alta Murgia





FRUIZIONE DEGLI ATTRATTORI AMBIENTALI E CULTURALI MEDIANE LA MOBILITA' SOSTENIBILE – ITINERARI DI BREVE, MEDIA E LUNGA DISTANZA

- RAFFORZARE LA CONOSCENZA E LA PROMOZIONE DEL TERRITORIO ATTRAVERSO LENTE PERCORRENZE;
- INCENTIVARE IL CICLOTURISMO NAZIONALE ED INTERNAZIONALE, NEL CASO DEL PARCO, LEGATO AD UN «TURISMO NATURA»;
- RIDURRE CONSUMI ED EMISSIONI CO₂;
- INTEGRARE I SISTEMI DI TRASPORTO PUBBLICO CON LA MOBILITA' CICLISTICA;
- PROMOZIONE DI UN TURISMO SOSTENIBILE IN LINEA CON LA CETS





ENTE PROMOTORE



REGIONE PUGLIA
ASSOCIATO ai TRAMONTI

IN COLLABORAZIONE CON



Comune di
Gravina in Puglia



REGIONE
BASILICATA



COORGANIZZATORI



OIBA
UNIONE DEGLI ORIZZONTI
della Provincia di Bari



PROVINCIA DI BARI
DIREZIONE REGIONALE, PIANIFICAZIONE, PROGETTI
E SERVIZI ALLA PROVINCIA DI BARI

SEGRETARIA
AMMINISTRATIVA



ALUSER
EVENTI

RETE CICLABILE EURO VELO – RETE CICLABILE ITALIANA – BICIPLAN METROPOLITANO - RETE CICLABILE DEL PARCO: INTESA



LUGLIO 2016 -intesa Regione Puglia con Città Metropolitana, Parco Nazionale Alta Murgia, Comuni di Gravina, Altamura e Matera si è convenuto di realizzare un primo tratto del percorso ciclabile transeuropeo “EuroVelo 5” (Londra-Roma- Brindisi) tra Gravina ed Altamura (Masseria Jesce) con derivazione per Matera e connessione ciclabile tra Gravina e Castel del Monte.

Utilizzo risorse FESR a carico della Regione per il tratto Gravina-Altamura.

Utilizzo risorse del Comune di Matera per il collegamento da Masseria Jesce a Gravina

Utilizzo risorse provenienti dal patto Governo-Città Metropolitana per il collegamento tra Gravina e Castel del Monte. P

Progettazione coordinata per rispondere agli standard europei e sinergia tra gli enti coinvolti per un efficace politica di promozione del territorio capace di incrociare ed attrarre importanti flussi di cicloturismo.





ENTE PROMOTORE



REGIONE PUGLIA
Assessorato al Turismo

IN COLLABORAZIONE CON



Comune di
Gravina in Puglia



REGIONE
BASILICATA



COORDINAZIONE



OIBA
ORDINE DEGLI INGEGNERI
della Provincia di Bari



REGIONE PUGLIA
Assessorato al Turismo

SEGRETERIA
AMMINISTRATIVA



RETE CICLABILE ESISTENTE NEL PARCO NAZIONALE DELL' ALTA MURGIA

A - Ciclovía Jazzo Rosso - San Magno - Castel del Monte (Km 65,10)

http://ciclovie.parcoaltamurgia.it/?page_id=8

B - Ciclovie Grumo Appula - Mellitto e Monte Cucco (Km 12,16)

C - Ciclovie di Giano (Km 83,34)

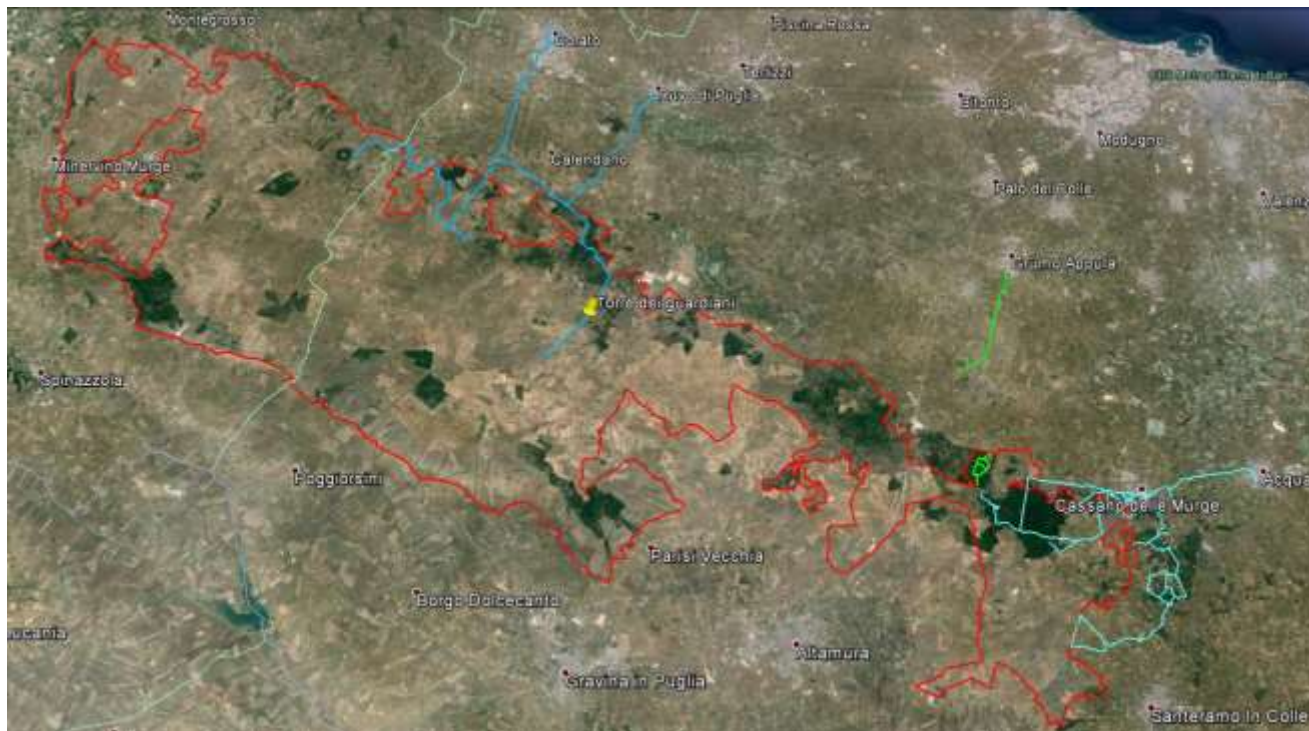
Y – Ciclovía della Trifora (Andria – Castel del Monte - Km 22,00)

integrate nello studio di fattibilità presentato alla Città Metropolitana e connesse con quelle da realizzarsi



RETE CICLABILE ESISTENTE NEL PARCO NAZIONALE DELL' ALTA MURGIA

integrate nello studio di fattibilità presentato alla Città Metropolitana e connesse con quelle da realizzarsi



Legenda:

- Limite Parco Nazionale dell'Alta Murgia
- A - Ciclovia Jazzo Rosso - San Magno - Castel del Monte (Km 65,10)
- B - Ciclovie Grumo - Mellitto e Monte Cucco (Km 12,16)
- C - Ciclovie di Giano (Km 83,34)

RETE CICLABILE ESISTENTE NEL PARCO NAZIONALE DELL' ALTA MURGIA

integrate nello studio di fattibilità presentato alla Città Metropolitana e connesse con quelle da realizzarsi



Legenda:

-  Limite Parco Nazionale dell'Alta Murgia
-  A - Ciclovía Jazzo Rosso - San Magno - Castel del Monte (Km 65,10)
-  Y - Ciclovía della Trifora (Andria Castel del Monte Km 22,00)



ENTE PROMOTORE



IN COLLABORAZIONE CON



COORDINATORI

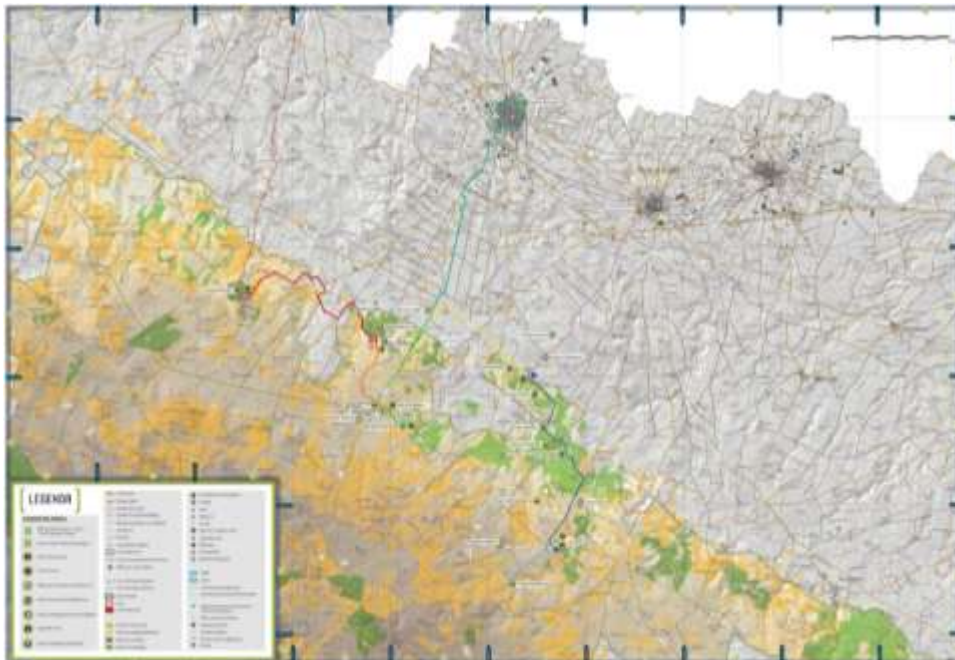


SEGRETERIA AMMINISTRATIVA



RETE CICLABILE ESISTENTE NEL PARCO NAZIONALE DELL' ALTA MURGIA: la Ciclovía Jazzo Rosso - San Magno - Castel del Monte (Km 65,10) – P.O.FESR PUGLIA

3 COMUNI COINVOLTI, 2 STAZIONI FERROVIARIE COLLEGATE,
8 SUB-ITINERARI INDIVIDUATI, MAPPATURA DEI LUOGHI INTERESSE,
SEGNALETICA SECONDO IL C.S. ED IL R.R. N. 23/2007 – RETE ESCURSIONISTICA,
UTILIZZO QR CODE E TESTI BRAILLE, INDIVIDUAZIONE DEL TRATTO BICITALIA 10,
ALLESTIMENTO N. 4 AREE DI SOSTA, PRODUZIONE DI MAPPE E GUIDE,
CREAZIONE SITO WEB ED APP.





ENTE PROMOTORE



REGIONE PUGLIA
Assessorato al Turismo

IN COLLABORAZIONE CON



Comune di
Gravina in Puglia



REGIONE
BASILICATA



COORDINAZIONE



OIBA
OSSERVATORIO INTERCOMUNALE
della Provincia di Bari



UFFICIO DELLA MOBILITÀ, PIANIFICAZIONE, PATRIMONIO
E SERVIZI PUBBLICI DELLA PROVINCIA DI BARI

SEGRETARIA
AMMINISTRATIVA



“In Bici tra Grillai e Calandre”: I 12 itinerari ciclabili editata dal Parco Nazionale dell’Alta Murgia

«In Bici tra Grillai e Calandre» guida degli itinerari in mountain bike del PNAM contenente 12 tracce che raggiungono i siti di maggior interesse storico e paesaggistico presenti nel Parco. Tali itinerari sono da segnalare con tabelle (oggetto di intervento con azione cets n. 8/54 di volontariato naturalistico).

Grotta del Cavone; Cave di bauxite; Laghetto di Taverna Nuova; Castello del Garagnone; Castel del Monte; Serra Cecibizzo; Necropoli di San Magno; Chiesetta Neviera di San Magno; Jazzo del Demonio; Torre dei Guardiani; Masseria Filieri; Casette di Castigliolo; Laghetto di San Giuseppe; Pulicchio di Gravina; Pulo di Altamura; Masseria Graviglione; Foresta Mercadante; Grotte di Sant’Angelo; Jazzo Pietre Tagliate

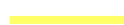


“In Bici tra Grillai e Calandre” Itinerari in mountain bike nel Parco Nazionale dell’Alta Murgia 226,92 KM

Si tratta di 12 itinerari individuati nel territorio del Parco Nazionale dell’Alta Murgia minuziosamente descritti nella guida editata dal Parco nel 2013. Gli itinerari toccano alcuni dei siti più importanti presenti nell’area del Parco. Si tratta di percorsi ad anello strettamente connessi ai centri agricoli aziendali esistenti nel Parco.



Limite Parco Nazionale dell’Alta Murgia



D - 12 Itinerari guida “In bici tra Grillai e Calandre (Km



ENTE PROMOTORE



REGIONE PUGLIA
ASSOCIAZIONE DI TRENTINI

IN COLLABORAZIONE CON



Comune di
Gravina in Puglia



REGIONE
BASILICATA



COORGANIZZATORI



OIBA
UNIONE DEGLI ORIZZONTI
della Provincia di Bari



PROVINCIA DI BARI
PROMUOVE LE INIZIATIVE, PIANIFICA LE ATTIVITÀ
E LE ATTIVITÀ DELLA PROVINCIA DI BARI

SEGRETERIA
AMMINISTRATIVA



ALUSER
EVENTI

ITINERARI di collegamento tra i 13 comuni del Parco ed i limiti territoriali dello stesso (a realizzarsi)

- B - Ciclovía Grumo Appula - Mellitto - Monte Cucco tot (Km 32,82)
- E - Ciclovía Grumo Appula - Toritto - Quasano - Bosco di Bitonto (Km 15,72)
- F - Ciclovía Bitonto – Palombaio – Mariotto – Bosco di Bitonto (Km 23,84)
- G - Ciclovía Andria – Minervino Murge (Km 30,51)
- H - Minervino Murge – PNAM – Acquatetta – Spinazzola (Km 19,85)
- I - Spinazzola – Poggiorsini (Km 19,5)
- J - Poggiorsini – Borgo Dolcecanto – Gravina in Puglia (Km 20,6)
- K - Gravina in Puglia – Murgia Parisi Vecchia (Km 9,58)
- L - Murgia Parisi Vecchia - Altamura - Pulo di Altamura (Km 14,2)
- M - Santeramo in Colle – Foresta Mercadante – Pulo di Altamura (Km 24,0)





Ampliamento della ciclovia di Grumo Appula e collegamento delle città di Grumo Appula e Toritto con il Parco Nazionale dell'Alta Murgia

Grumo Appula - Mellitto - Monte Cucco tot Km 32,82

Grumo Appula - Toritto - Quasano - Bosco di Bitonto Km 15,72



Legenda:

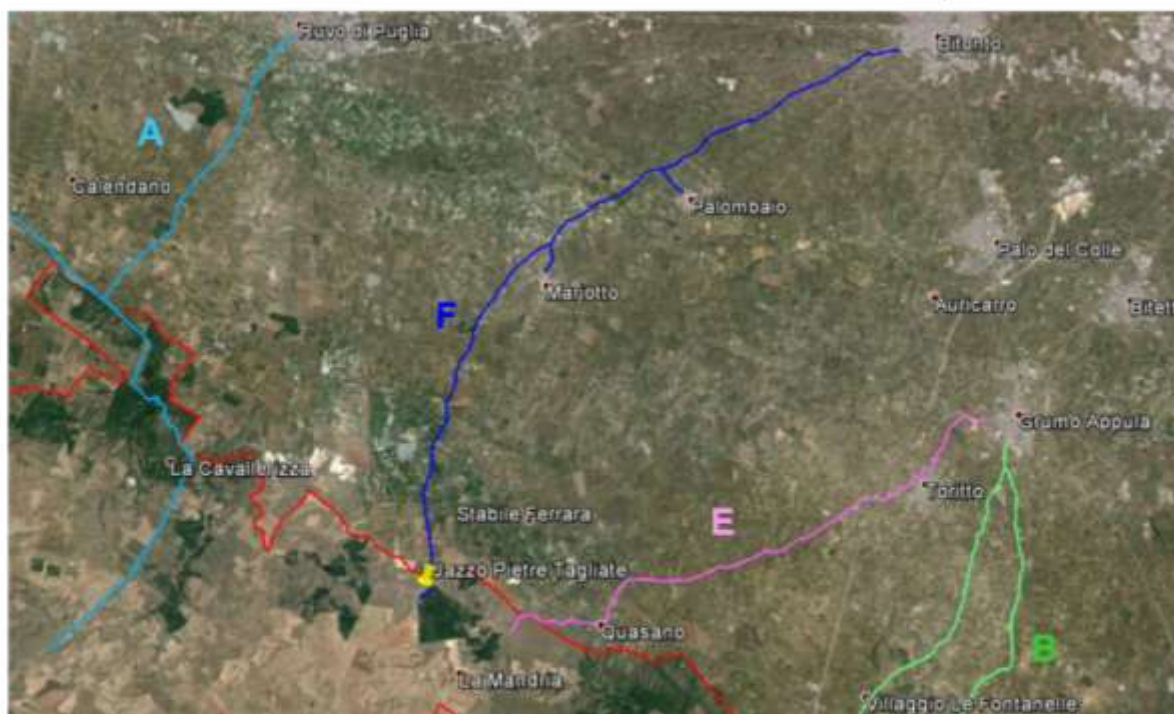
- Limite Parco Nazionale dell'Alta Murgia
- B - Grumo Appula – Mellitto – Monte Cucco (Km 32,82)
- E - Grumo Appula – Toritto – Quasano – Bosco di Bitonto (Km 15,72)





Collegamento della città di Bitonto con il Parco Nazionale dell'Alta Murgia

Ciclovía Bitonto - Palombaio - Mariotto - Bosco di Bitonto Km 23,84



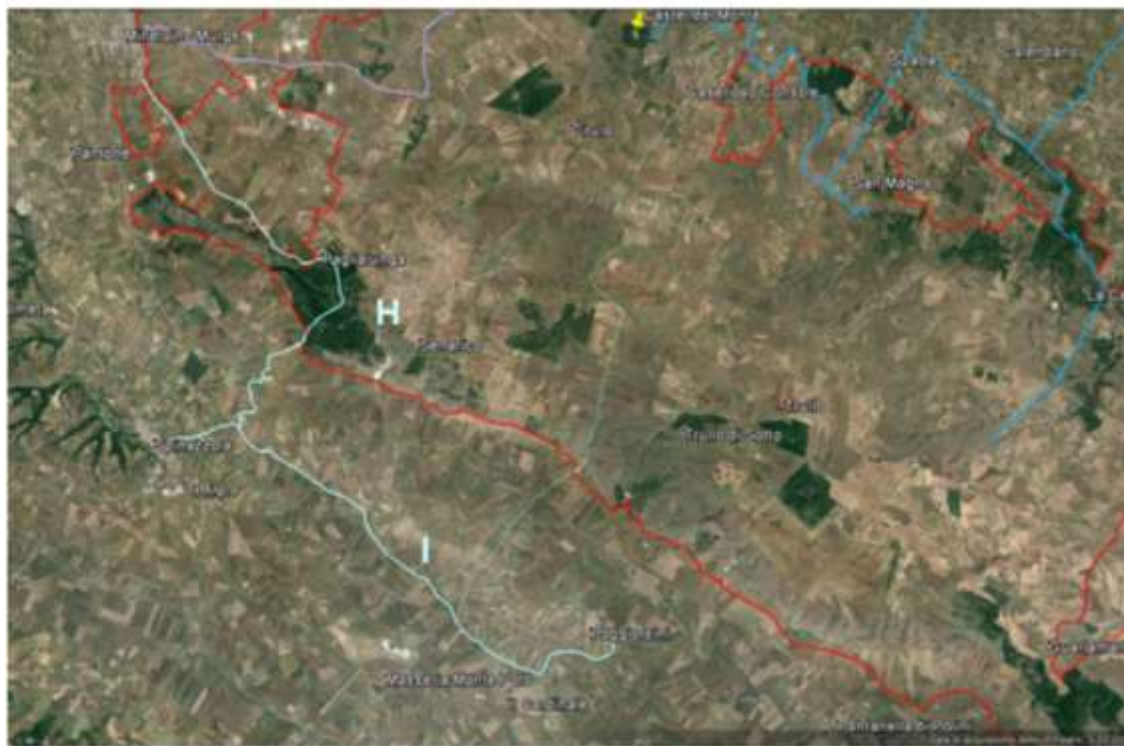
Legenda:

- Limite Parco Nazionale dell'Alta Murgia
- B - Grumo Appula - Mellitto - Monte Cucco (Km 32,82)
- E - Grumo Appula - Toritto - Quasano - Bosco di Bitonto (Km 15,72)
- F - Bitonto - Palombaio - Mariotto - Bosco di Bitonto (Km 23,84)





Collegamento della città di Minervino Murge con il PNAM e le città di Spinazzola e Poggiorsini
Ciclovía Minervino Murge Acquatetta – Spinazzola – Poggiorsini Km 39,35



Legenda:

- Limite Parco Nazionale dell'Alta Murgia
- H - Minervino Murge – PNAM – Acquatetta – Spinazzola (Km 19,85)
- I - Spinazzola – Poggiorsini (Km 19,5)



parco nazionale
dell'alta murgia

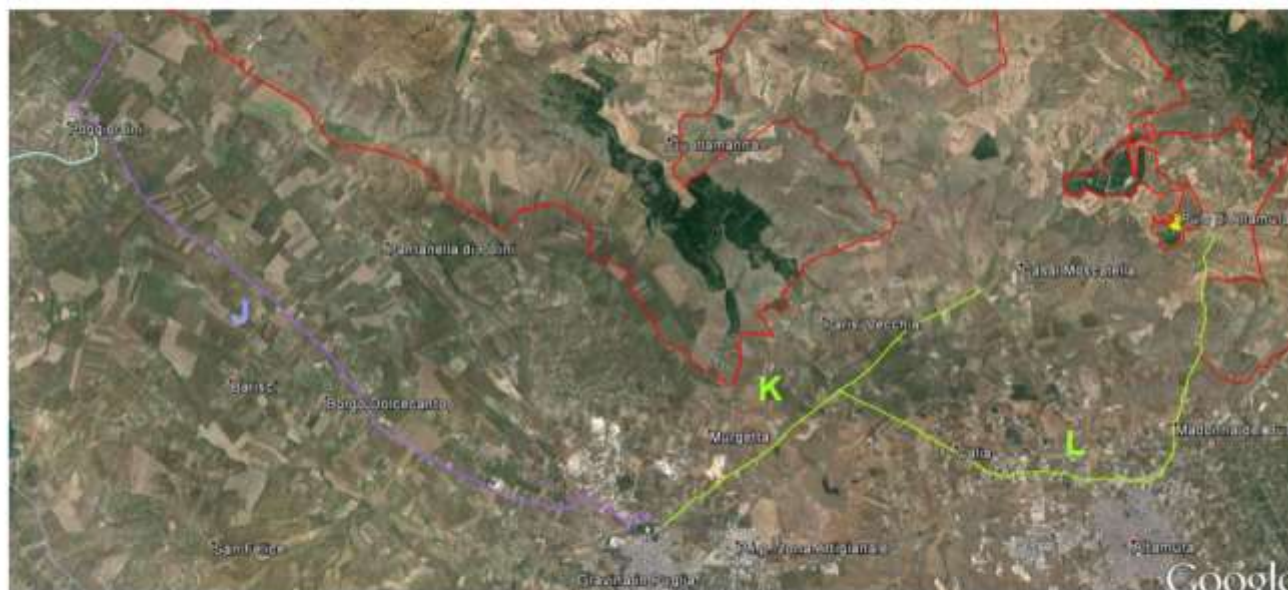




Collegamento della città di Poggiorsini con le città di Gravina in Puglia e di Altamura

Ciclovia Poggiorsini – Borgo Dolcecasto - Gravina in Puglia Km 20,6

Ciclovia Gravina in Puglia – Parisi Vecchia – Altamura – Pulo di Altamura Km 23,78



Legenda:

- Limite Parco Nazionale dell'Alta Murgia
- J - Poggiorsini – Borgo Dolcecasto – Gravina in Puglia (Km 20,6)
- K - Gravina in Puglia – Murgia Parisi Vecchia (Km 9,58)
- L – Murgia Parisi Vecchia - Altamura - Pulo di Altamura (Km 14,2)





**Collegamento della città di Santeramo in Colle con il PNAM e con il Pulo di Altamura
Ciclovía Santeramo – Pulo di Altamura Km 24,0**



Legenda:

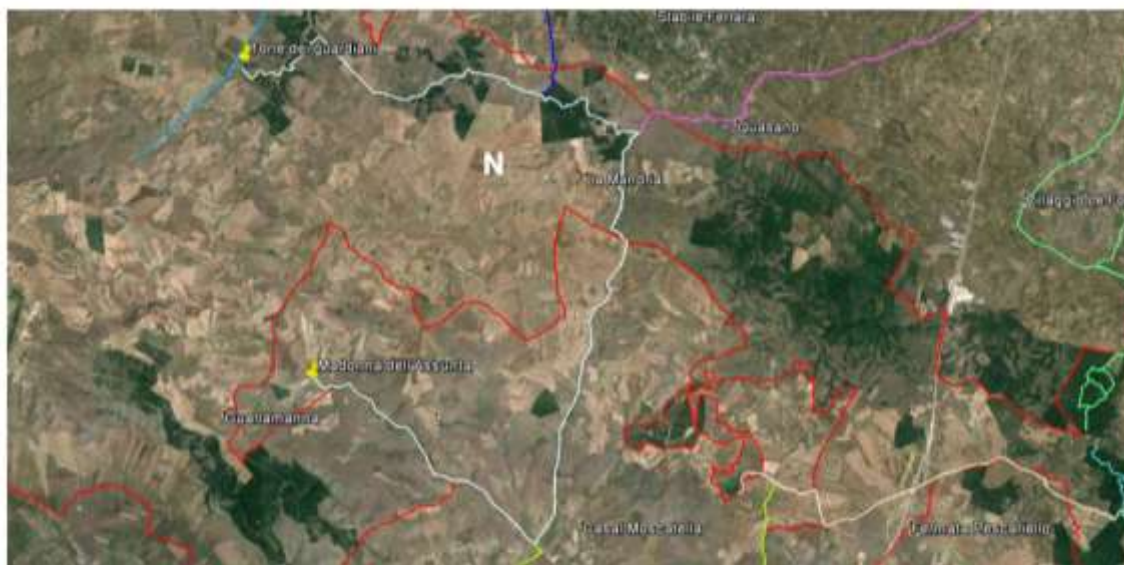
- Limite Parco Nazionale dell'Aita Murgia
- M - Santeramo in Colle – Foresta Mercadante – Pulo di Altamura (Km 24,0)



N - Ciclovía di collegamento -Torre dei guardiani Madonna dell'Assunta (Km 31,7)

O – Ciclovía di collegamento Bosco Finizio – Montegrosso – Tratturello - Regio - Casette di Castigliolo (Km 68,2)

P - Ciclovía Matera – Gravina in Puglia – Poggiorsini - Castel del Monte Km 74,0 (dei quali 5,0 sterrato e 69,0 asfalto)



Legenda:

- Limite Parco Nazionale dell'Alta Murgia
- N -Ciclovía Torre dei guardiani Madonna dell'Assunta (Km 31,7)



Quadro di insieme di tutta la rete ciclabile progettata

A) Ciclovia Jazzo Rosso - San Magno - Castel del Monte Km 65,10 - **B)** Grumo Appula - Montecucco Km. 32,82 - **C)** Ciclovie di Giano Km 83,34 - **D)** Itinerari guida Parco Km 226,92 - **E)** Grumo Appula - Toritto - Quasano - Bosco di Bitonto Km 15,72 - **F)** Bitonto - Bosco di Bitonto Km 23,84 - **G)** Andria - Minervino Murge Km 30,51 - **H)** Minervino - Spinazzola Km 19,85 **I)** Spinazzola - Poggiorsini Km 19,5 - **J)** Poggiorsini - Gravina in Puglia Km 20,6 - **K)** Gravina in Puglia Murgia Parisi Km 9,58 - **L)** Murgia Parisi - Altamura - Pulo di Altamura Km 14,2 - **M)** Santeramo - Pulo di Altamura Km 24,0 **N)** Torre dei Guardiani - Madonna dell'Assunta Km 31,7 - **O)** Bosco Finizio - Montegrosso - Tratturello Regio - Casette di Castigliolo km 68,2 - **P)** Matera - Gravina in Puglia - Poggiorsini - Castel del Monte Km 74,0 - **Y)** Andria - Ciclovia della Trifora (Km 22,00)



Totale
complessivo
Km 784,27



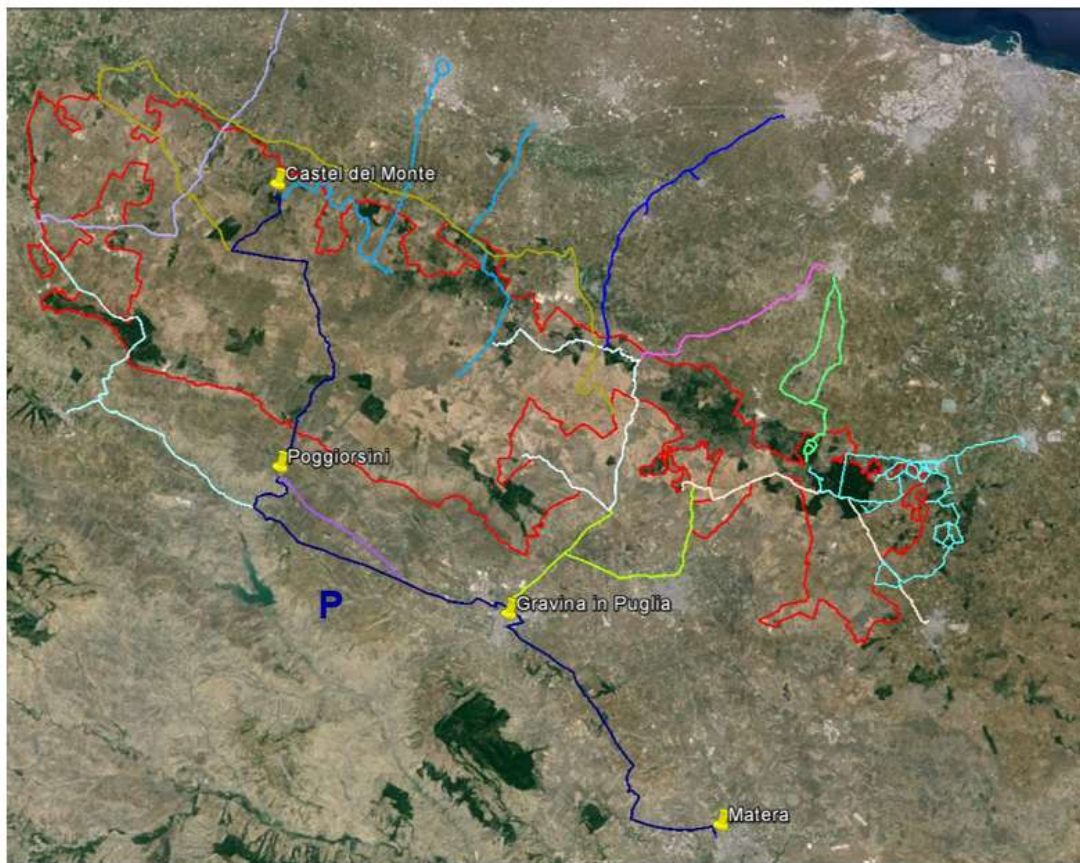


TABELLA RIEPILOGATIVA DI TUTTE LE CICLOVIE CONSIDERATE

- Ciclovía Jazzo Rosso - San Magno - Castel del Monte Km 65,10
- Grumo Appula - Montecucco Km. 32,82 (di cui 26,0 asfalto (3,0 Km su sp 31) e 6,9 sterrato.
- Ciclovie di Giano Km 83,34 (di cui Km 34,34 sterrato e Km 49,0 asfalto)
- Itinerari guida Parco Km 226,92 (di cui 134,54 sterrato e 92,38 asfalto)
- Grumo Appula - Toritto - Quasano - Bosco di Bitonto Km 15,72 (di cui asfalto 9,4 e sterrato 6,32)
- Bitonto - Bosco di Bitonto Km 23,84 (di cui asfalto 20,3 e 3,5 sterrato)
- Andria - Minervino Murge Km 30,51 (tutto asfalto strade comunali)
- Minervino - Spinazzola Km 19,85 (di cui 13,2 asfalto (ss 170 2,13 Km) e 6,6 sterrato)
- Spinazzola - Poggiorsini 19,5 (tutta su strada asfaltata Km 3,28 SP 222 – Km 5,77 su SP 7 – Km 3,9 su SP 8 e Km 4,0 su SP 9)
- Poggiorsini - Gravina Km 20,6 (tutto asfalto Km 13,1 su SP 10 e Km 7,54 su SP 52)
- Gravina in Puglia – Murgia Parisi Vecchia Km 9,58 (tutto asfalto su SP 159)
- Murgia Parisi - Altamura - Pulo di Atamura Km 14,2 (tutto asfalto Km 6,2 su SP 157 Km 8,0 SP 238)
- Santeramo - Pulo di Altamura Km 24,0 (di cui 18,2 Km asfalto (3,3 SP 173 ed 2,4 su SP 175) sterrato Km 5,8)
- Torre dei Guardiani - Madonna dell'Assunta Km 31,7 (di cui 4.42 Km asfalto e 27.28 Km sterrato).
- Bosco Finizio - Montegrosso - Tratturello Regio - Casette di Castigliolo km 68,2 (62,9 Km asfalto di cui 3.3 Km sulla SP 43 e 15.2 Km sulla SP 154 e 5.1 Km sterrato).
- Matera - Gravina in Puglia - Poggiorsini - Castel del Monte Km 74,0 (di cui 5,0 sterrato e 69,0 asfalto)
- Y) Andria – Ciclovía della Trifora – Andria Castel del Monte Km 22,00 (di cui 14,7 di asfalto e 7,3 sterrato)



CICLOVIA Matera – Gravina in Puglia – Poggiorsini – Castel del Monte



Partendo da Matera si percorrono le seguenti strade: asfalto SP 6, SP Timmari Santa Chiara, SP 11, SP 201, Gravina in Puglia (via Guardialto, via Tripoli, via Bari, via Falcone Borsellino, via Carrara Cupa), SP 52, SP 8, SP 9, Poggiorsini (via XX Settembre), SP 10, SP 230, SP 39, SP 19 – sterrato (Azienda Raguso – Masseria Torre di Nebbia) Km 5,0 - asfalto Mediana delle Murge, SP 234, SS 170.

Legenda:

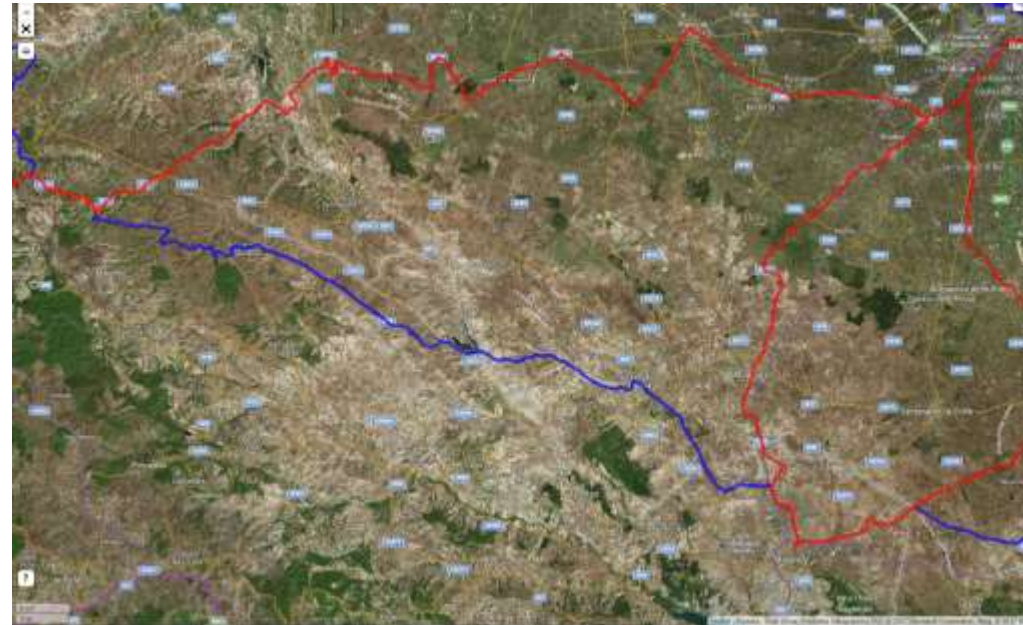
- Limite Parco Nazionale dell'Alta Murgia
- P - Ciclovia Matera – Gravina in Puglia – Poggiorsini - Castel del Monte Km 74,0 (dei quali 5,0 sterrato e 69,0 asfalto)

RETE CICLABILE EURO VELO – RETE CICLABILE ITALIANA – BICIPLAN METROPOLITANO - RETE CICLABILE DEL PARCO:

- Collegare gli interventi previsti ad un progetto di scala interregionale coordinato per la valorizzazione della mobilità lenta nei territori dei parchi.
- favorire lo sviluppo di un turismo diffuso nell'entroterra rurale ad alto valore paesaggistico.



Matera - Gravina in Puglia - Poggiorsini - Castel del Monte
Km 74,0



Percorso Eurovelo 5 – Via Romea francigena – Percorso Bicalia 10 –Ciclovía Dei Borboni



RETE CICLABILE EURO VELO – RETE CICLABILE ITALIANA – BICIPLAN METROPOLITANO - RETE CICLABILE DEL PARCO

Alla rete integrata della mobilità lenta concorrono ulteriori azioni, previste peraltro nel Piano per il Parco:

- **REALIZZAZIONE DI UNA RETE INTEGRATA DI COLLEGAMENTI** GUIDATI, CICLOPEDONALI, CHE CONNETTANO IL SISTEMA DIFFUSO DEI BENI AMBIENTALE E CULTURALI, ATTRAVERSO LA VALORIZZAZIONE DEI PERCORSI ESISTENTI. INTEGRAZIONE CON IL PROGETTO DELLA CICLOVIA DEI BORBONI, PERCORSO BICITALIA 10 ED IL PERCORSO EUROVELO 5 (VIA ROMEA FRANCIGENA: LONDRA – ROMA AND BRINDISI 3.900 KM) CHE LAMBISCE IL TERRITORIO DEL PARCO.
- **IMPLEMENTAZIONE DEL SISTEMA DEL TRASPORTO PUBBLICO SOSTENIBILE ED INTEGRATO** A FARSI PRINCIPALMENTE PRESSO LE STAZIONI FERROVIARIE E LE CASE CANTONIERE DELL'AQP, ATTRAVERSO LA VALORIZZAZIONE DEL PATRIMONIO FERROVIARIO LOCALE E DELLE CASE CANTONIERE E L'ADEGUATO ATTREZZAMENTO PER LO SCAMBIO INTERMODALE IN LINEA CON I PROGETTI PILOTA DEL PPTR .
- **INTEGRAZIONE DELLE MODALITÀ DI SPOSTAMENTO CHE COMPONGONO LA RETE MULTIMODALE**, PRIVILEGIANDO GLI SPOSTAMENTI FERROVIARI E CICLOPEDONALI, PREVEDENDO ANCHE LA RIORGANIZZAZIONE DEI SERVIZI (ORARI, REGOLAMENTI, TARIFFE, BIGLIETTAZIONE UNICA, INTERMODALITÀ, ETC.)
- **PROMOZIONE DI UN TURISMO SOSTENIBILE**, CICLOTURISMO NAZIONALE ED INTERNAZIONALE, NEL CASO DEL PARCO, LEGATO AD UN «TURISMO NATURA» IN LINEA CON LA CETS.
- **PROGETTAZIONE PARTECIPATA E COORDINATA** TRA I VARI ATTORI PUBBLICI E PRIVATI

