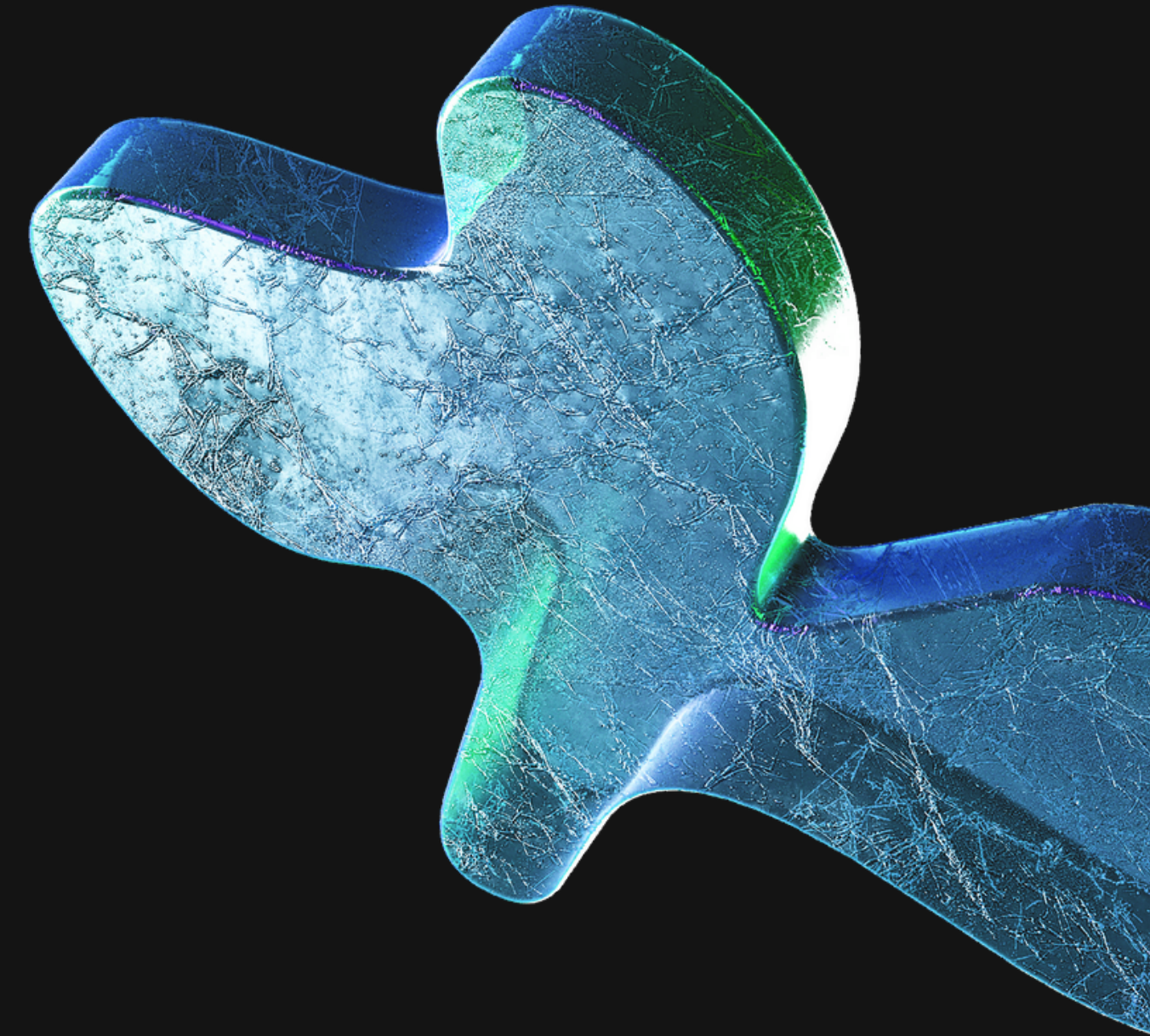




crea3D®



IA Intelligenza Additiva



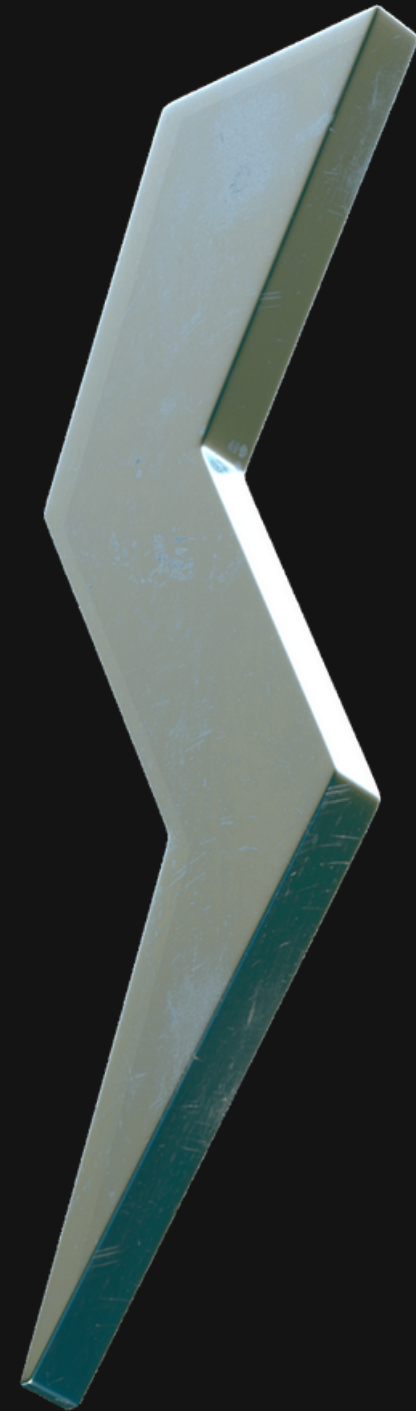
Esplorazione delle potenzialità derivanti dalla
combinazione di intelligenza artificiale e additive
manufacturing.

"Il progresso della tecnologia consiste nell'integrarla in modo discreto, affinché entri a far parte della vita quotidiana."

BILL GATES

Tavola dei contenuti

Le informazioni essenziali



Cos'è l'intelligenza artificiale?

ChatGPT 4.0 per la progettazione.

Dall-E 3, da prompt a immagine.

NVIDIA GET3D, da prompt a modello 3D.

Stampa 3D del modello.

Contatti.

Cos'è l'intelligenza artificiale?



L'intelligenza artificiale (IA) è un ramo dell'informatica che si occupa di creare sistemi capaci di eseguire compiti che normalmente richiederebbero l'intelligenza umana. Questi compiti includono apprendimento, ragionamento, riconoscimento di pattern, comprensione del linguaggio naturale, percezione e risoluzione di problemi.

ChatGPT 4.0

ChatGPT è un prototipo di chatbot basato su intelligenza artificiale e apprendimento automatico sviluppato da OpenAI specializzato nella conversazione con un utente umano.

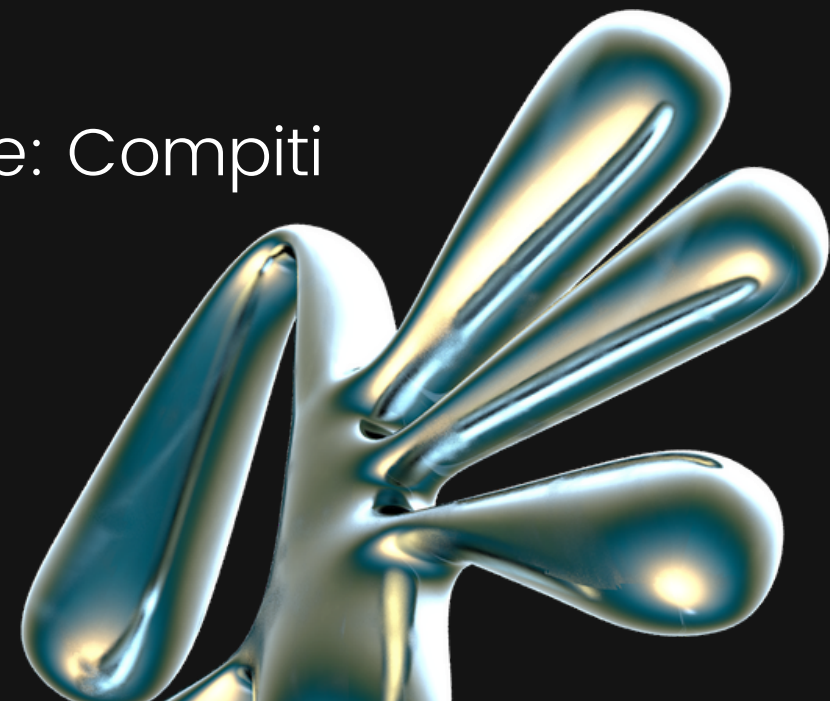
The screenshot shows the ChatGPT web interface. On the left is a sidebar with a 'New chat' button and a list of previous conversations, including 'AI Chat Tool Ethics' and 'AI Chat Tool Impact Writing'. Below the list are options for 'Clear conversations', 'Light mode', 'OpenAI Discord', 'Updates & FAQ', and 'Log out'. The main content area is titled 'ChatGPT' and features a table with three columns: 'Examples', 'Capabilities', and 'Limitations'. At the bottom of the main area is a text input field with a send button and a footer note.

Examples	Capabilities	Limitations
"Explain quantum computing in simple terms" →	Remembers what user said earlier in the conversation	May occasionally generate incorrect information
"Got any creative ideas for a 10 year old's birthday?" →	Allows user to provide follow-up corrections	May occasionally produce harmful instructions or biased content
"How do I make an HTTP request in Javascript?" →	Trained to decline inappropriate requests	Limited knowledge of world and events after 2021

ChatGPT Jan 9 Version. Free Research Preview. Our goal is to make AI systems more natural and safe to interact with. Your feedback will help us improve.

Prima di Chat GPT

- Interazioni Limitate: Comandi semplici, basici.
- Accessibilità Ristretta: IA meno compresa.
- Focus Automazione: Compiti ripetitivi.



Dopo Chat GPT 4.0

- Interazioni Naturali: Conversazioni fluide, complesse.
- Democratizzazione IA: Accesso e comprensione estesi.
- Innovazione Ampliata: Nuove applicazioni settoriali.

crea3D®



Come utilizzare Chat GPT in supporto alla progettazione CAD?



ChatGPT 4.0

per la progettazione

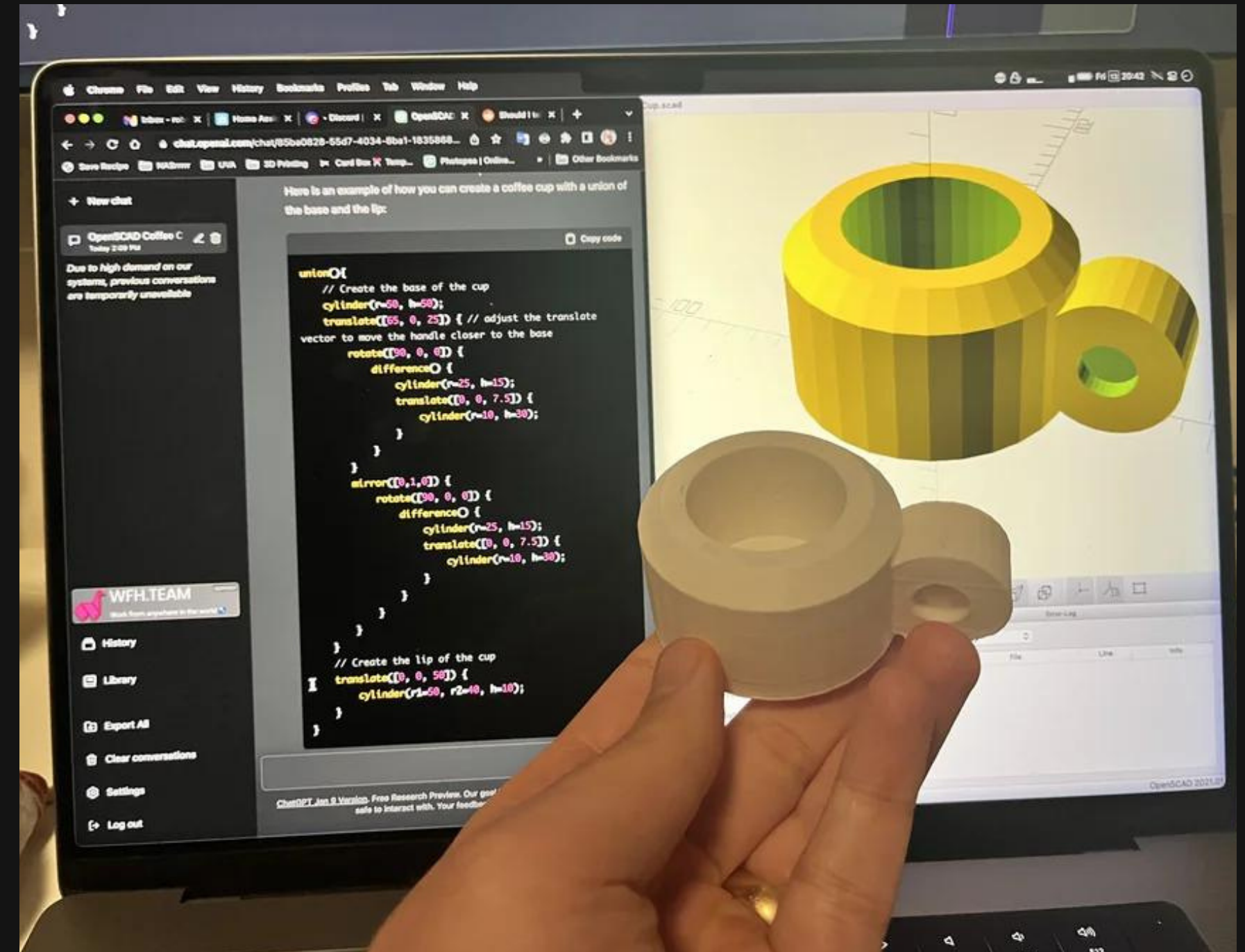
GPT-4 può supportare gli ingegneri creando immagini dei prodotti descritti, offrendo soluzioni tecniche, analisi dati e idee innovative, mentre nella progettazione fornisce suggerimenti su materiali, geometria, software e risoluzione di problemi comuni. Tuttavia, non può creare direttamente modelli 3D.



ChatGPT 4.0

modellazione OpenSCAD

GPT-4 non è in grado di generare direttamente modelli 3D, tuttavia, può produrre righe di codice. Copiando e incollando tale codice nell'applicazione OpenSCAD, possiamo ottenere l'oggetto desiderato elaborato da GPT-4. Pur essendo la modellazione approssimativa, essa offre comunque un'idea delle possibili evoluzioni future in questo ambito..



DALL-E 3

crea3D®



da prompt di testo a immagine

DALL-E 3 è molto più avanzato di DALL-E 2, riuscendo a generare immagini di alta qualità.



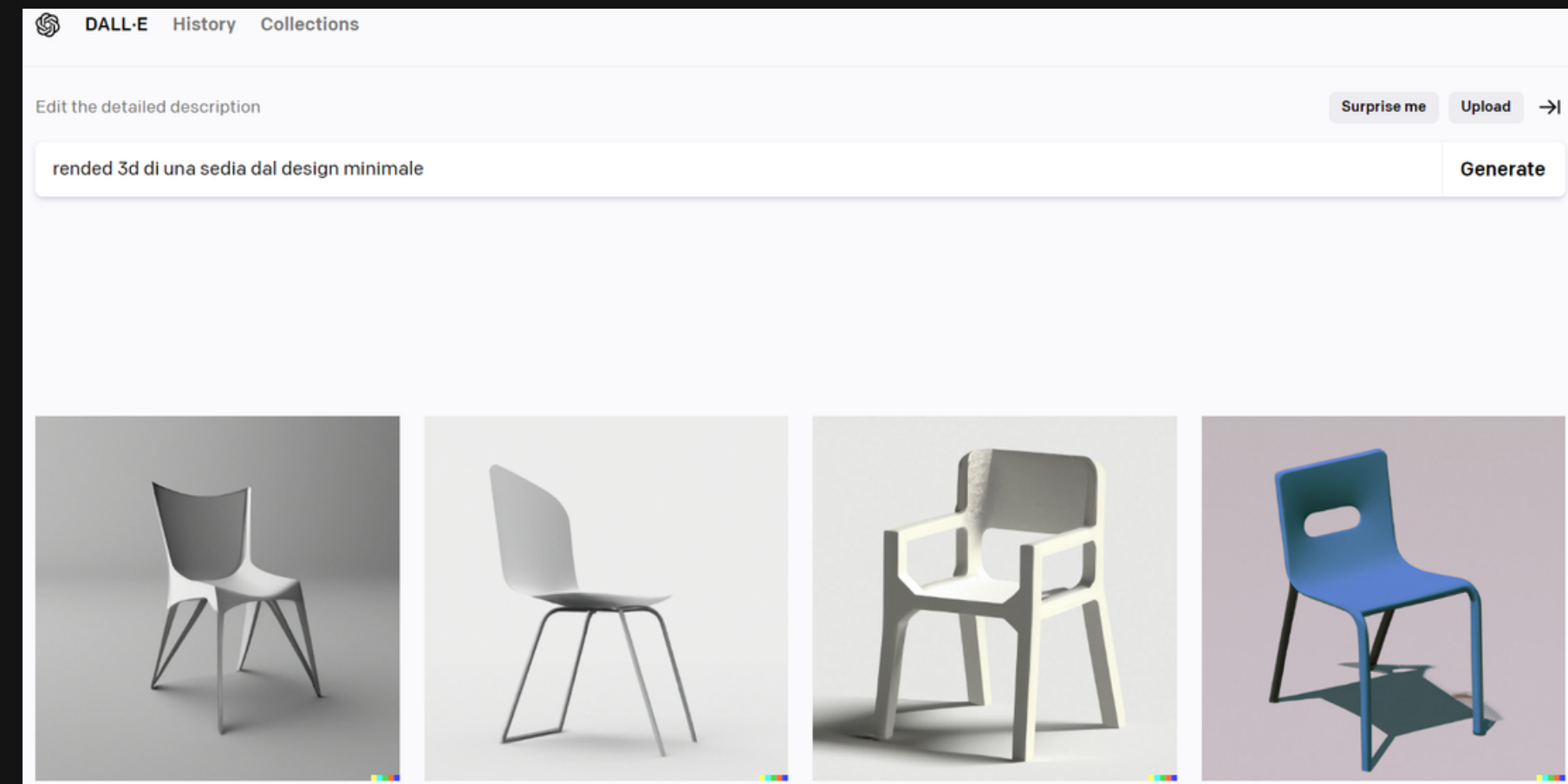
DALL-E 2
"An expressive oil painting of a basketball player dunking, depicted as an explosion of a nebula."



DALL-E 3

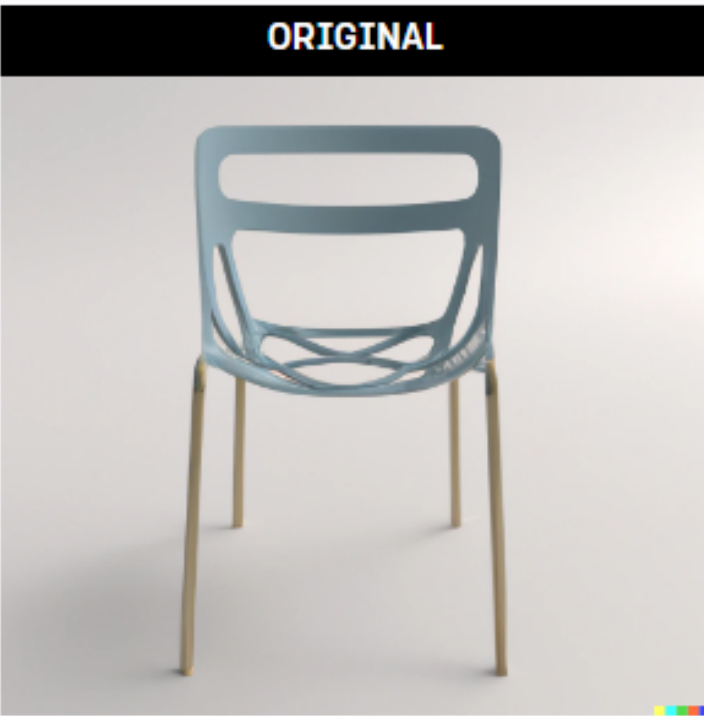
Dall-E 3 per la progettazione

Dall-E sta rivoluzionando il modo in cui si svolge la progettazione e il design di un nuovo prodotto. Grazie alla sua capacità di generare immagini e render 3D a partire da semplici descrizioni testuali, Dall-E permette ai progettisti di esplorare rapidamente diverse soluzioni e di concretizzare le proprie idee con maggiore efficienza.

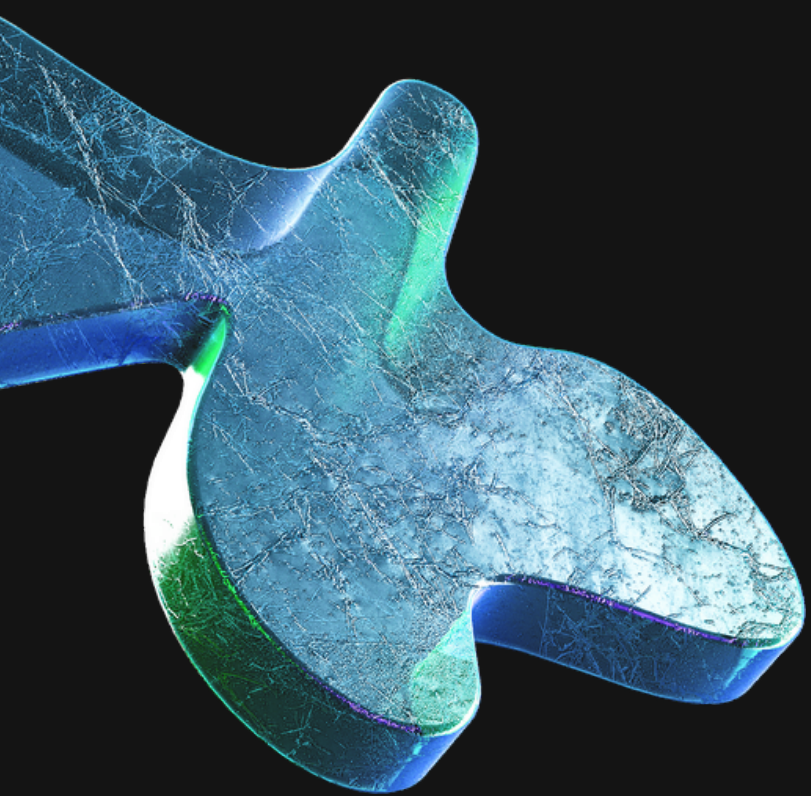


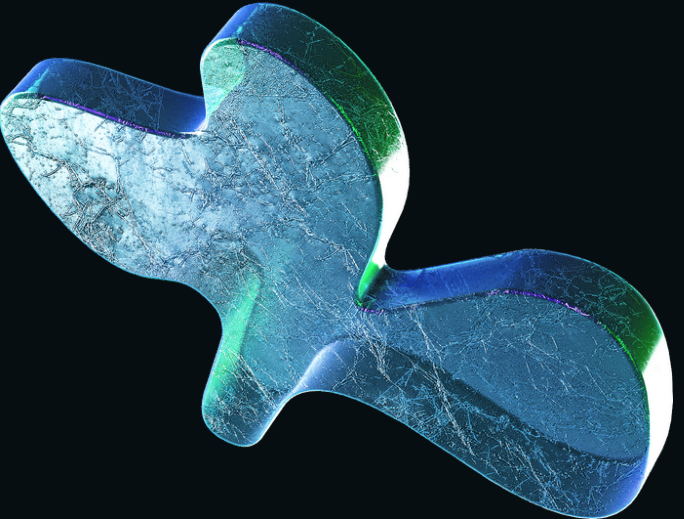
variazioni proposte

ORIGINAL



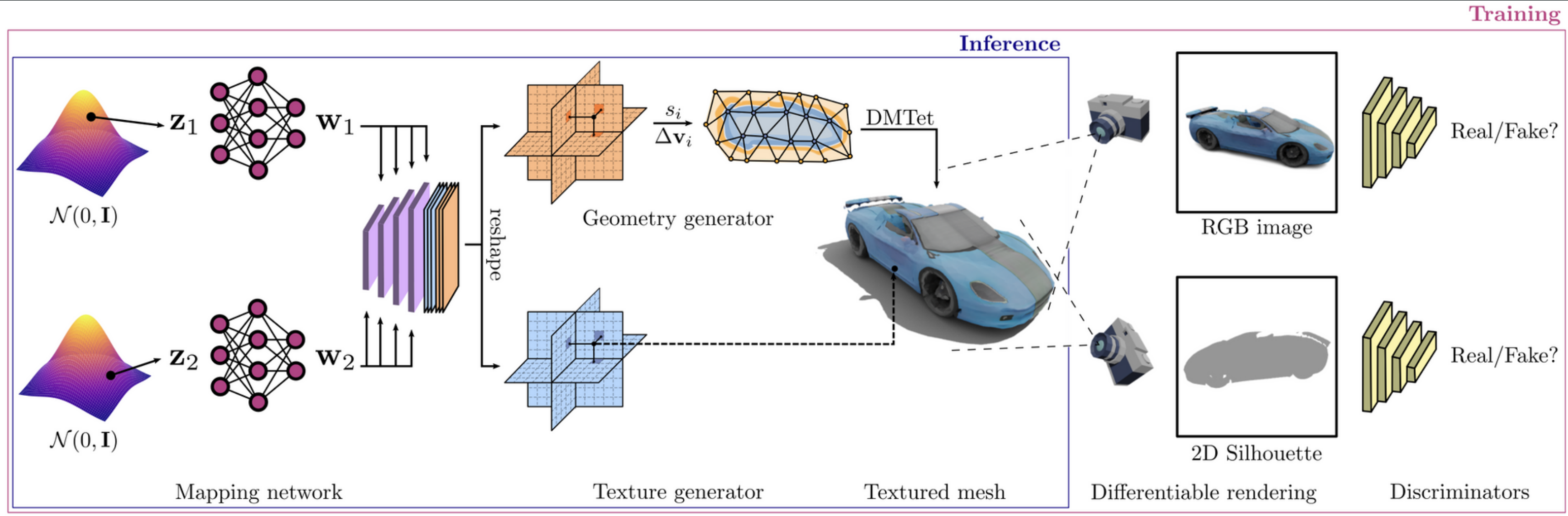
**quando potrò
chiedere all'IA
un modello 3D
pronto per la
stampa?**

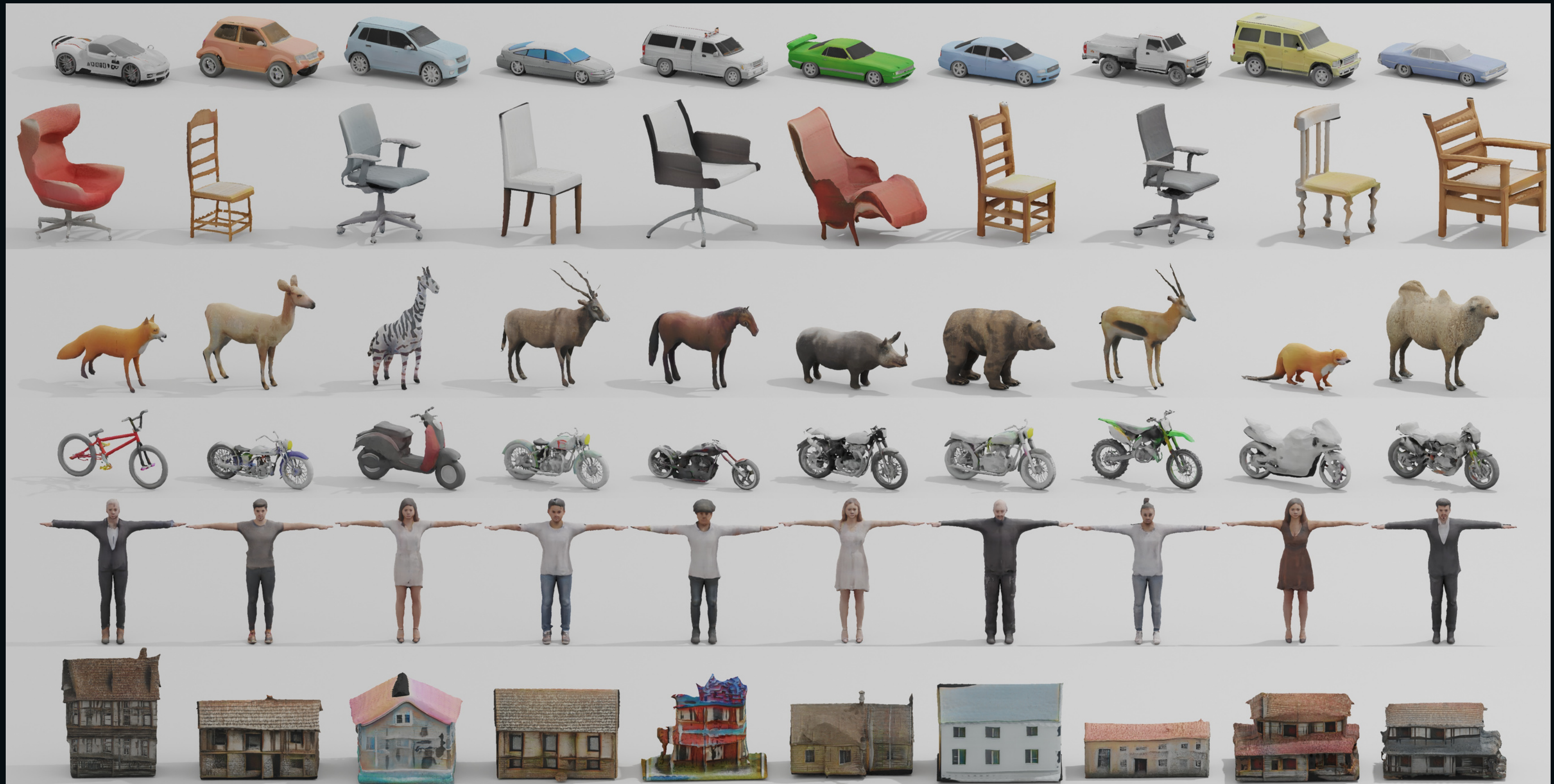




NVIDIA GET3D

testo -> immagine -> modello 3D



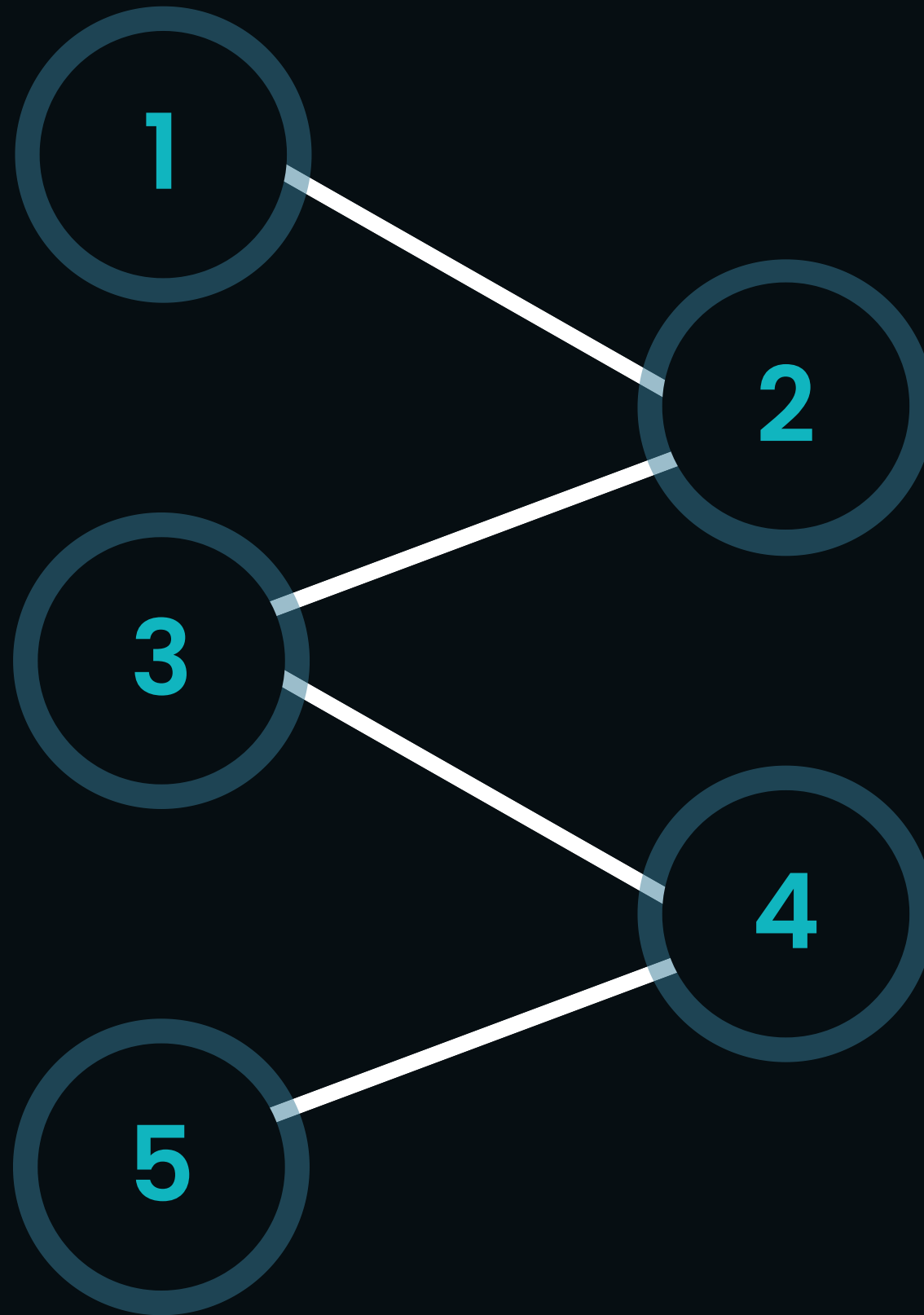


Flusso di lavoro Intelligenza Additiva


Comando di testo


Scelta del modello


Produzione




Variazioni


Finalizzazione CAD

crea3D®

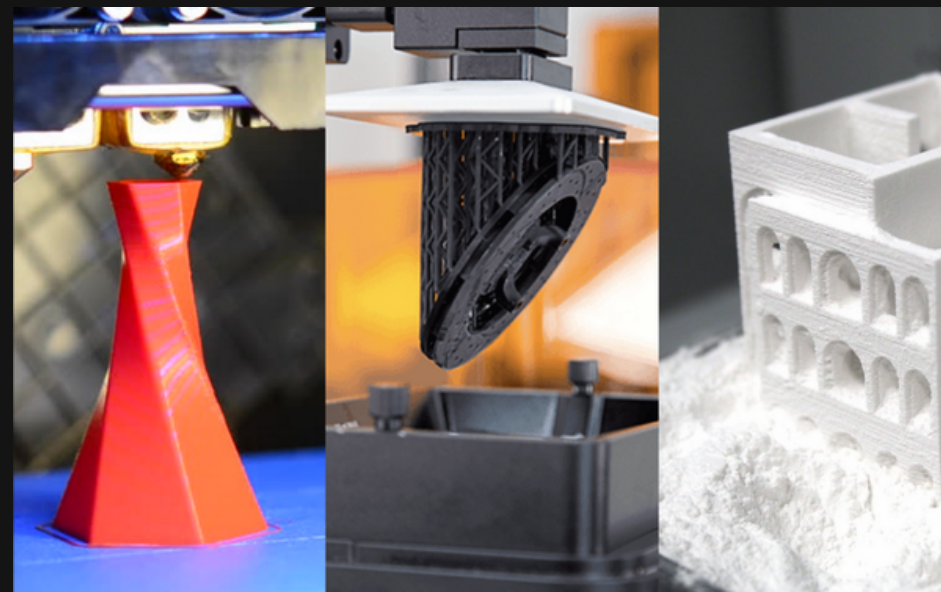
MECSPE
BARI
TECNOLOGIE PER L'INNOVAZIONE

**Quali sono gli ultimi sviluppi
dell'Intelligenza Additiva
legati alla fase di
produzione?**



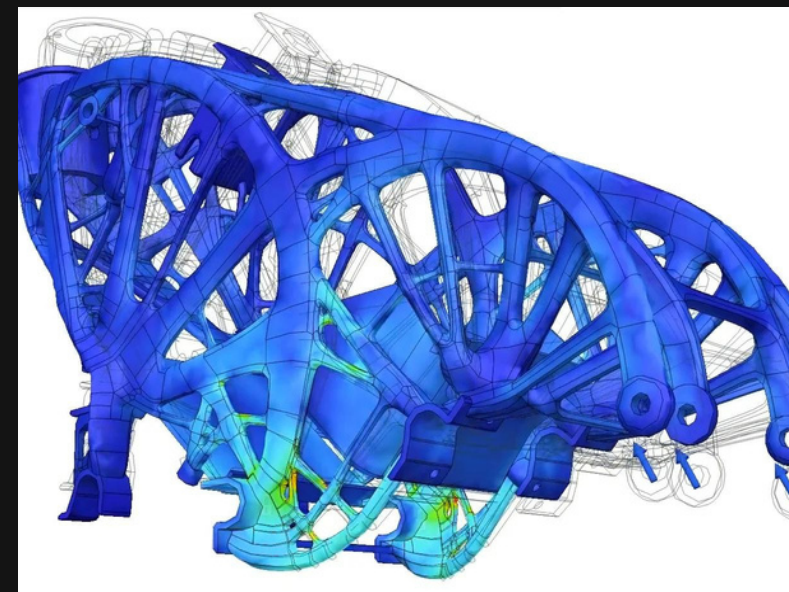
Sviluppi dell'Intelligenza Additiva

Come cambia l'additive manufacturing potenziato dall'IA:



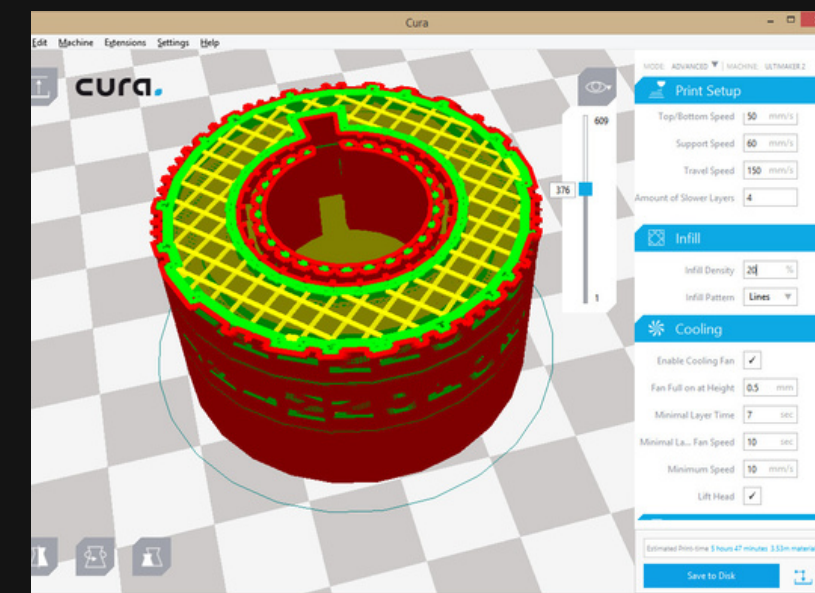
SCELTA TECNOLOGIA

Scelta della corretta tecnologia di stampa e analisi del ROI per FFF / DLP / SLS / etc.



N-TOPOLOGY

Ottimizzazione topologica in funzione della tecnologia di stampa e del materiale.



SLICER

Previsione e correzione dei parametri di stampa in real time.



Corsi di Formazione



Demo Sessions

Per supporto e consulenza nell'implementazione dell'Intelligenza Additiva

 info@crea3d.com

 www.crea3d.com



crea3D®

MECSPE
BARI
TECNOLOGIE PER L'INNOVAZIONE

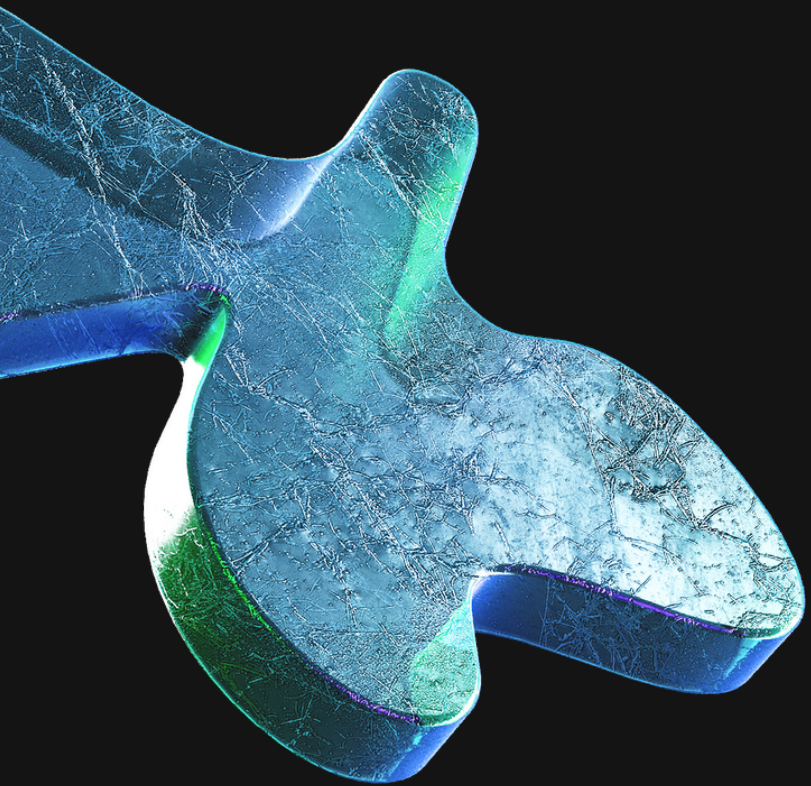
Ci sono domande?

Fateci sapere! Ci auguriamo di avervi comunicato qualcosa di nuovo.

crea3D®



**Grazie per
l'attenzione!**



A 3D printed part, possibly a bracket or gear component, rendered in a vibrant, multi-colored gradient (red, orange, yellow, green, blue, purple). It has a complex, curved shape with a central circular feature. The surface shows fine details of the printing process.

crea3D®



Vi aspettiamo!

Crea 3D – STAND J02

@BartPaparella – CEO @crea.3d